

Configureer uw temperatuur logger

Benodigheden:

Analyzer software

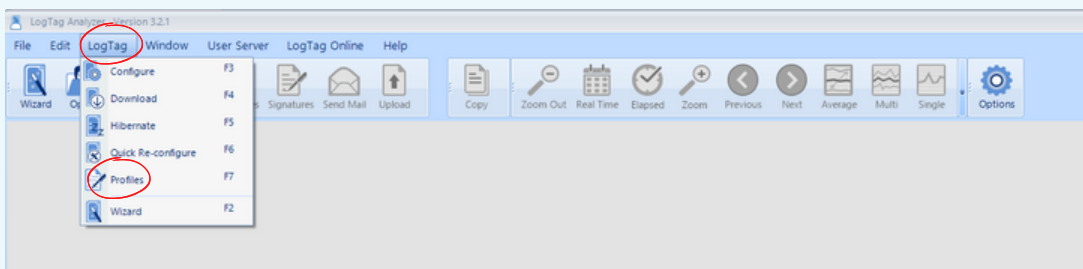
LogTag datalogger

Interface cradle (indien geen usb logger)



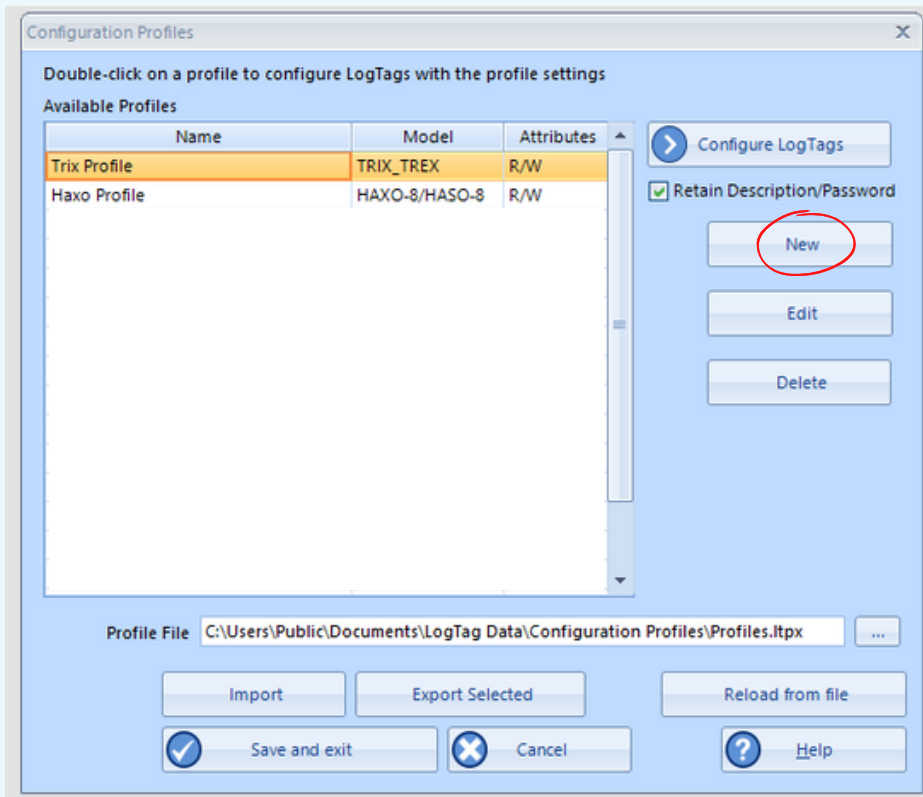
1

Plaats de logger in uw pc of interface. Open de analyzer software en kies in het menu voor LogTag en vervolgens voor Profiles (F7)



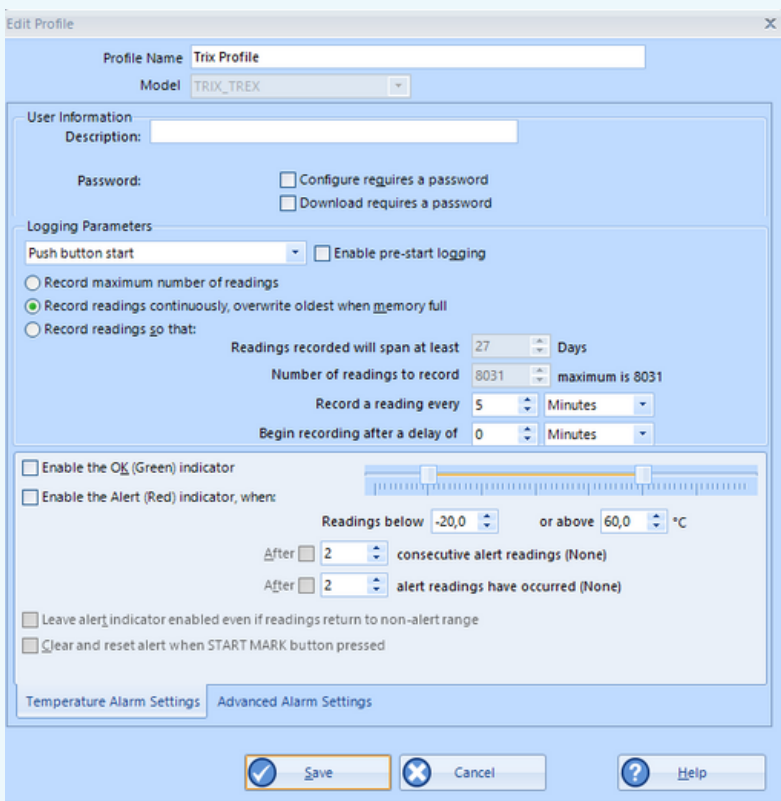
2

Kijk of het profiel er al bij staat. Maak anders uw profiel aan door op nieuw te klikken.



3

Maak het gewenste profiel aan door de parameters in te vullen. Indien u extra alarmsettings wenst, kunt u deze aanmaken in het tabje: Advanced Alarm Settings. Sla vervolgens de settings op met Save.



4

Klik op Configure Logtags om de configuratie te starten. Het configuratiescherm wordt gestart. U kunt nu de loggers programmeren.

