

Perfectioneer uw transporten met de LogTag Trix-16 Temperatuurlogger

Inhoudsopgave

I. Inleiding tot de LogTag Trix-16 Temperatuurlogger

- Achtergrondinformatie over de noodzaak van temperatuurbewaking tijdens transport
- De rol van de LogTag Trix-16 in het waarborgen van productkwaliteit

II. Multi-Use Functionaliteit van de Trix-16

- Uitleg over de veelzijdigheid van de Trix-16 als een multi-use temperatuurlogger
- Voordelen van het herhaaldelijk inzetten van de logger voor diverse transporttaken

III. Het Belang van het Uitlezen met een Uitleesstation

- Gedetailleerde beschrijving van het uitleesstation en hoe het naadloos integreert met de Trix-16
- Gedetailleerde beschrijving van het uitleesstation
- Naadloze integratie met de Trix-16
- Demonstratie van de gebruiksvriendelijkheid en snelle dataverkrijging via het uitleesstation.
 - Gebruiksvriendelijkheid
 - Snelle Dataverkrijging

IV. Aanpassingsmogelijkheden voor Klantbehoeften

- Uitleg over de mogelijkheid tot maatwerk voor elke LogTag datalogger, inclusief de Trix-16

V. Conclusie: Optimale Temperatuurbewaking voor Elk Transport

- Samenvatting van de voordelen van de Trix-16 als een flexibele, betrouwbare en kostenefficiënte oplossing voor temperatuurbewaking
- Benadrukking van de impact van de Trix-16 op de totale operationele efficiëntie van bedrijven



I. Inleiding tot de LogTag Trix-16 temperatuurlogger

Achtergrondinformatie over de noodzaak van temperatuurbewaking tijdens transport

In de farmaceutische industrie en andere sectoren waar temperatuurgevoelige producten worden vervoerd, speelt temperatuurbewaking een cruciale rol. Veel medicijnen, vaccins, biologische monsters en andere farmaceutische producten hebben specifieke temperatuurvereisten om hun stabiliteit en werkzaamheid te behouden. Zelfs kleine afwijkingen in de opslag- of transporttemperatuur kunnen leiden tot productbederf, verminderde werkzaamheid en in sommige gevallen zelfs gevaar voor de patiënt.

Bijvoorbeeld, sommige medicijnen moeten op een constante lage temperatuur worden bewaard om hun chemische samenstelling te behouden, terwijl andere bij hogere temperaturen moeten worden gehouden. Vaccins zijn uiterst gevoelig voor temperatuurfuctuaties; als ze te warm worden bewaard, kunnen ze hun werkzaamheid verliezen. Bloedproducten en biologische monsters moeten ook strikt binnen specifieke temperatuurgrenzen worden gehouden om hun integriteit te behouden voor laboratoriumonderzoek of medische procedures.

Om deze redenen moeten farmaceutische bedrijven, ziekenhuizen, laboratoria en transportbedrijven ervoor zorgen dat temperatuurgevoelige producten tijdens het gehele transportproces binnen de aanbevolen temperatuurbereiken worden gehouden. Het monitoren van de temperatuur gedurende het hele traject, inclusief opslag, laden, transport en aflevering, is essentieel om de kwaliteit en veiligheid van deze producten te waarborgen. Het gebruik van geavanceerde temperatuurloggers zoals de LogTag Trix-16 biedt real-time bewaking en nauwkeurige registratie van temperaturen, waardoor bedrijven de integriteit van hun temperatuurgevoelige zendingen kunnen waarborgen en de gezondheid en veiligheid van patiënten kunnen beschermen.

De rol van de LogTag Trix-16 in het waarborgen van productkwaliteit

De LogTag Trix-16, de opvolger van de Trix-8, is een geavanceerde temperatuurlogger die een essentiële rol speelt in het waarborgen van productkwaliteit tijdens transport. Deze innovatieve datalogger is ontworpen met het oog op nauwkeurigheid, betrouwbaarheid en gebruiksgemak. Met een breed temperatuurbereik van -40°C tot +85°C biedt de Trix-16 de mogelijkheid om temperatuurfuctuaties in uiteenlopende omgevingen te registreren. Bovendien heeft de Trix-16 meer meetpunten dan de Trix-8.



De belangrijkste rol van de LogTag Trix-16 ligt in het monitoren en registreren van de temperatuur gedurende het hele transportproces. Tijdens de opslag, het laden, het transport en de aflevering bewaakt de Trix-16 voortdurend de temperatuur om ervoor te zorgen dat deze binnen de vereiste grenzen blijft. Deze nauwkeurige bewaking is van vitaal belang voor temperatuurgevoelige producten zoals medicijnen, vaccins en andere farmaceutische producten.

De Trix-16 biedt door de mogelijkheid tot herhaaldelijk gebruik (multi-use functionaliteit) bedrijven een kosteneffectieve oplossing, waardoor ze hun temperatuurbewaking efficiënt kunnen plannen en implementeren zonder voortdurende investeringen in nieuwe apparatuur.

In essentie fungeert de LogTag Trix-16 als de bewakingspartner voor bedrijven die zich inzetten voor productintegriteit. Met zichtbare alerts en nauwkeurige registratie, speelt de Trix-16 een sleutelrol in het waarborgen van de hoogste normen van productkwaliteit en veiligheid tijdens het gehele transportproces.



II. Multi-Use functionaliteit van de Trix-16

Uitleg over de veelzijdigheid van de Trix-16 als een multi-use temperatuurlogger

De veelzijdigheid van de Trix-16 als een multi-use temperatuurlogger is een van zijn meest waardevolle kenmerken. In tegenstelling tot veel traditionele temperatuurloggers die voor eenmalig gebruik zijn ontworpen, biedt de Trix-16 de mogelijkheid om herhaaldelijk ingezet te worden voor verschillende transporttaken. Dit heeft meerdere voordelen:

- **Kostenbesparing:** Doordat de Trix-16 hergebruikt kan worden, elimineert het bedrijven de noodzaak om voortdurend nieuwe temperatuurloggers aan te schaffen voor elke zending. Dit leidt tot aanzienlijke kostenbesparingen op de lange termijn.
- **Duurzaamheid:** Het hergebruiken van temperatuurloggers vermindert de hoeveelheid elektronisch afval die anders zou worden gegenereerd door wegwerpartikelen. Dit draagt bij aan een milieuvriendelijkere benadering van temperatuurbewaking.
- **Flexibiliteit:** Omdat de Trix-16 herprogrammeerbaar is voor verschillende temperatuurbewakingsbehoeften, kunnen bedrijven deze aanpassen aan specifieke vereisten voor verschillende soorten producten. Of het nu gaat om het vervoeren van medicijnen, plasma, of voedsel, de Trix-16 kan flexibel worden aangepast aan de specifieke temperatuureisen van elk product.

- **Eenvoudige integratie in bestaande processen:** Doordat de Trix-16 herbruikbaar is, kunnen bedrijven deze naadloos integreren in hun bestaande temperatuurbewakingsprocessen. Er is geen behoefte aan het aanpassen van workflows voor het beheer van wegwerptemperatuurloggers, wat de implementatie soepel en efficiënt maakt.
- **Betrouwbare gegevens voor besluitvorming:** De Trix-16 behoudt zijn nauwkeurigheid en betrouwbaarheid over meerdere gebruikperiodes. Dit betekent dat de verzamelde gegevens consistent en vergelijkbaar zijn, waardoor bedrijven betrouwbare informatie hebben om beslissingen te nemen en hun processen te optimaliseren.

In essentie biedt de multi-use functionaliteit van de Trix-16 bedrijven de vrijheid om kostenefficiënt, milieuvriendelijk en flexibel te zijn in hun temperatuurbewakingspraktijken, waardoor ze niet alleen operationele voordelen behalen, maar ook bijdragen aan een duurzamere toekomst.



Voordelen van het herhaaldelijk inzetten van de logger voor diverse transporttaken

- **Consistente gegevensvergelijking:** Het herhaaldelijk gebruiken van dezelfde logger betekent dat bedrijven consistentie in hun gegevensverzameling behouden. Dit maakt het mogelijk om gegevens over verschillende zendingen heen te vergelijken, wat waardevolle inzichten oplevert in het prestatievermogen van hun transportprocessen.
- **Snelle implementatie:** Omdat de loggers herbruikbaar zijn, kunnen ze snel opnieuw worden ingezet voor nieuwe zendingen. Dit versnelt het implementatieproces en vermindert de tijd die nodig is om nieuwe temperatuurbewakingsapparatuur aan te schaffen en te configureren.

In het kort biedt het herhaaldelijk inzetten van de Trix-16 temperatuurlogger bedrijven de flexibiliteit, kostenbesparing en milieuvriendelijkheid die nodig zijn in de snel veranderende wereld van logistiek en temperatuurgevoelige zendingen.

III. Het Belang van het Uitlezen met een Uitleesstation

Gedetailleerde beschrijving van het uitleesstation en hoe het naadloos integreert met de Trix-16

Het uitleesstation dat wordt gebruikt met de LogTag Trix-16 temperatuurlogger is een essentieel onderdeel van het systeem voor temperatuurbewaking. Dit station fungeert als de interface tussen de logger en de computer of het systeem waar de temperatuurgegevens worden geanalyseerd en opgeslagen.

Gedetailleerde beschrijving van het uitleesstation:

Het uitleesstation is ontworpen voor gebruiksgemak en efficiëntie. Het heeft een eenvoudig te begrijpen interface met duidelijke instructies voor het aansluiten van de Trix-16 logger. Het station bevat de nodige hardware en software om gegevens van de logger te downloaden en op te slaan.

- **Fysieke verbinding:** Het uitleesstation heeft een specifieke aansluitpoort waar de Trix-16 logger in past. Deze fysieke verbinding zorgt voor een veilige en stabiele gegevensoverdracht.
- **Dataoverdracht:** Zodra de Trix-16 logger correct is aangesloten, initieert het uitleesstation de gegevensoverdracht. Het downloadt de opgeslagen temperatuurgegevens van de logger en slaat deze veilig op in het systeem.
- **Software-interface:** Het uitleesstation wordt geleverd met speciale software, zoals de LogTag Analyzer, die compatibel is met de Trix-16 logger. Deze software biedt verschillende functies, waaronder het bekijken van gedetailleerde temperatuurgrafieken, het instellen van alarmen, het exporteren van gegevens naar andere toepassingen en het genereren van rapporten voor analyse.

Naadloze integratie met de Trix-16:

Het uitleesstation is speciaal ontworpen om naadloos te integreren met de Trix-16 temperatuurlogger:

- **Eenvoudige installatie:** Het uitleesstation kan gemakkelijk worden geïnstalleerd en in gebruik genomen. Het vereist minimale configuratie, wat resulteert in een probleemloze opstartprocedure.
- **Automatische herkenning:** Het station herkent automatisch de aangesloten Trix-16 logger, waardoor het proces van gegevensoverdracht moeiteloos verloopt zonder handmatige tussenkomst.
- **Snelle gegevensoverdracht:** Het uitleesstation maakt gebruik van geavanceerde technologieën voor snelle gegevensoverdracht. Hierdoor kunnen grote hoeveelheden gegevens snel en efficiënt worden gedownload, wat tijdwinst oplevert.
- **Compatibiliteit en flexibiliteit:** Het uitleesstation is compatibel met verschillende besturingssystemen, waardoor het kan worden geïntegreerd in diverse IT-infrastructuren. Hierdoor is het een flexibele oplossing voor verschillende bedrijfsomgevingen.



Kortom, het uitleesstation biedt een gestroomlijnde en geautomatiseerde manier om temperatuurgegevens van de Trix-16 logger te verzamelen, waardoor bedrijven nauwkeurige analyses kunnen uitvoeren en proactief kunnen reageren op eventuele afwijkingen in temperatuur, en dit alles met minimale inspanning en maximale efficiëntie.

Demonstratie van de gebruiksvriendelijkheid en snelle dataverkrijging via het uitleesstation

De LogTag Trix-16 en het bijbehorende uitleesstation demonstreren op overtuigende wijze hun gebruiksvriendelijkheid en de snelheid waarmee gegevens kunnen worden verkregen:

Gebruiksvriendelijkheid

- **Eenvoudige Installatie:** Het uitleesstation wordt geleverd met duidelijke instructies voor installatie. De gebruikersinterface is intuïtief, waardoor zelfs nieuwe gebruikers snel vertrouwd raken met het systeem.
- **Plug-and-Play Functionaliteit:** Het aansluiten van de Trix-16 logger op het uitleesstation is eenvoudig en vereist geen technische kennis. De plug-and-play functionaliteit zorgt voor een naadloze verbinding zonder ingewikkelde configuraties.
- **Automatische Detectie:** Het uitleesstation detecteert automatisch de aangesloten Trix-16 logger. Gebruikers hoeven geen handmatige stappen te doorlopen om de verbinding tot stand te brengen, wat tijd bespaart en de kans op fouten vermindert.

Snelle Dataverkrijging

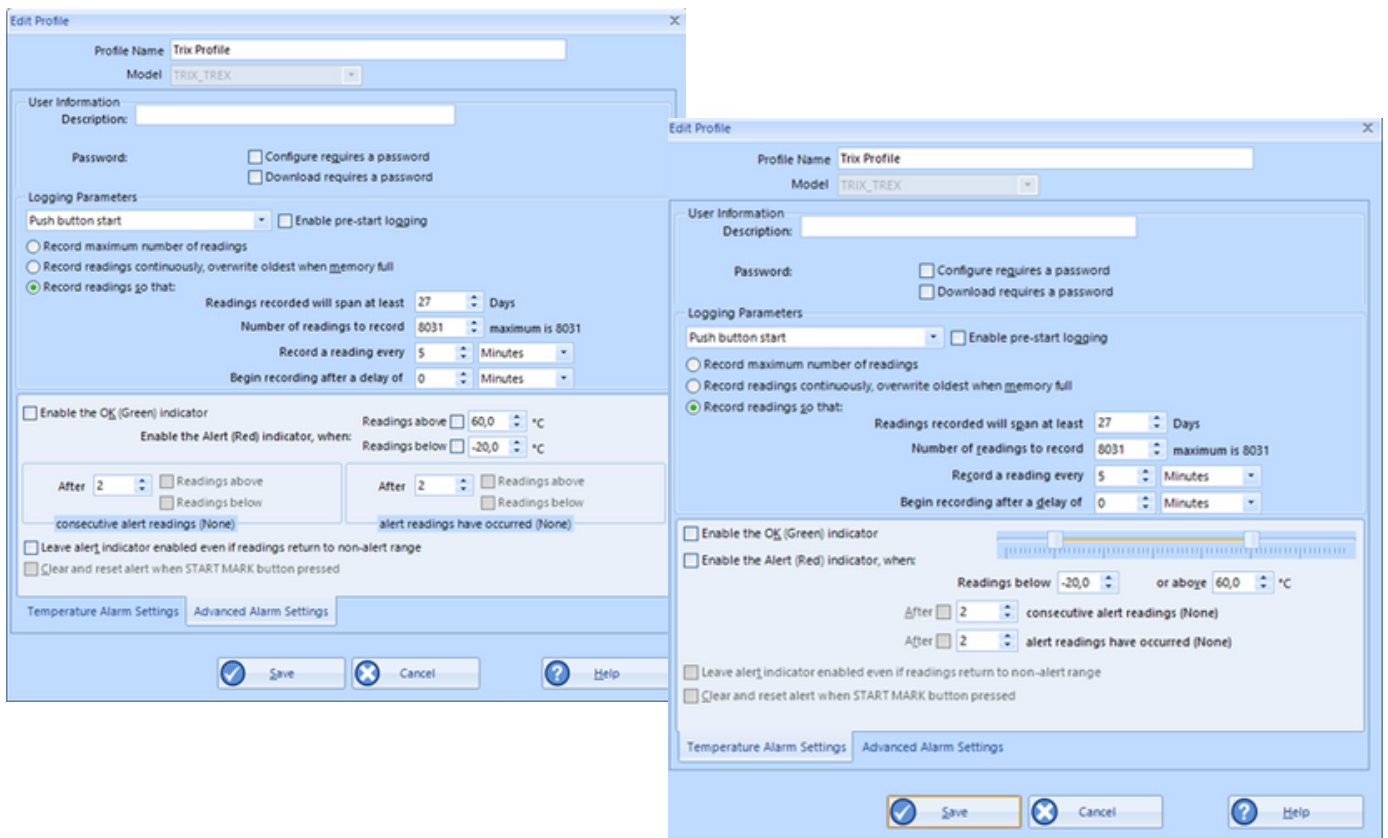
- **Efficiënte Gegevensoverdracht:** Het uitleesstation maakt gebruik van geavanceerde technologieën voor snelle gegevensoverdracht. Hierdoor kunnen grote hoeveelheden temperatuurgegevens in een mum van tijd worden gedownload naar het analyseplatform.
- **Snel Analyse en Besluitvorming:** De snelheid waarmee gegevens worden verkregen, stelt bedrijven in staat om onmiddellijk analyses uit te voeren en beslissingen te nemen. Dit is vooral cruciaal in situaties waarin snelle interventies nodig zijn om de kwaliteit en veiligheid van temperatuurgevoelige producten te waarborgen.

In combinatie bieden de Trix-16 temperatuurlogger en het uitleesstation een naadloze en efficiënte oplossing voor temperatuurbewaking. Ze maken het gemakkelijk voor gebruikers om snel betrouwbare gegevens te verkrijgen, wat de operationele efficiëntie verbetert en bedrijven in staat stelt om met vertrouwen hoogwaardige producten te leveren.

IV. Aanpassingsmogelijkheden voor klantbehoeften

Uitleg over de mogelijkheid tot maatwerk voor elke LogTag datalogger, inclusief de Trix-16

De mogelijkheid tot maatwerk voor elke LogTag datalogger, inclusief de Trix-16, is een kenmerk dat de flexibiliteit van deze temperatuurloggers aanzienlijk vergroot. Deze aanpasbaarheid is van onschatbare waarde voor bedrijven met specifieke vereisten en verschillende temperatuurgevoelige producten. Hier is een gedetailleerde uitleg:



1. Aanpassing aan Specifieke Temperatuurvereisten

- Temperatuurbereik:** Voor sommige producten zijn strikte temperatuur-bereiken vereist. LogTag dataloggers kunnen worden aangepast om binnen zeer specifieke temperatuurgrenzen te werken, of het nu gaat om cryogene opslag of omgevingstemperatuurmonitoring.
- Nauwkeurigheid:** Verschillende toepassingen vereisen verschillende nauwkeurighedsniveaus. De LogTag Trix-16 kan worden gekalibreerd om de hoogste precisie te bieden, wat essentieel is voor sectoren zoals de farmaceutische industrie.

2. Aanpasbare Uitlees- en Alarminstellingen:

- **Uitleesinterval:** Bedrijven kunnen instellen hoe vaak de datalogger gegevens registreert. Dit is handig voor het balanceren tussen real-time monitoring en batterijduur.
- **Alarmniveaus:** Aanpasbare alarmniveaus stellen gebruikers in staat om onmiddellijk op de hoogte te worden gesteld als de temperatuur buiten het gewenste bereik komt, waardoor snelle actie kan worden ondernomen om de producten te beschermen.

3. Integratie van Aangepaste Softwarefunctionaliteiten:

- **Gegevensexport:** Bedrijven kunnen aangeven in welke formaten ze gegevens willen exporteren (bijvoorbeeld Excel, PDF), waardoor de gegevens naadloos kunnen worden geïntegreerd in bestaande bedrijfssystemen.

Kortom, de mogelijkheid tot maatwerk voor elke LogTag datalogger, inclusief de Trix-16, geeft bedrijven de vrijheid om een temperatuurbewakingsoplossing te creëren die perfect is afgestemd op hun unieke behoeften. Dit maatwerk verzekert niet alleen de nauwkeurigheid en betrouwbaarheid van de gegevens, maar ook de naadloze integratie ervan in de bredere operationele processen van het bedrijf.



V. Conclusie: Optimale temperatuurbewaking voor elk transport Uitleg over de mogelijkheid tot maatwerk voor elke LogTag datalogger, inclusief de Trix-16

Samenvatting van de voordelen van de Trix-16 als een flexibele, betrouwbare en kostenefficiënte oplossing voor temperatuurbewaking. De LogTag Trix-16 onderscheidt zich als een flexibele, betrouwbare en kostenefficiënte oplossing voor temperatuurbewaking, wat tot uiting komt in verschillende voordelen:

1. Flexibiliteit:

- **Aanpasbaarheid:** De Trix-16 kan worden aangepast aan diverse temperatuurvereisten en gebruiksscenario's, waardoor het een veelzijdige keuze is voor verschillende industrieën, van farmaceutica tot voedseltransport.

2. Betrouwbaarheid:

- **Nauwkeurigheid:** Met een nauwkeurigheidsniveau van $\pm 0,5^{\circ}\text{C}$ zorgt de Trix-16 voor betrouwbare en consistente temperatuurmetingen. Dit is cruciaal voor het waarborgen van de kwaliteit en veiligheid van temperatuurgevoelige goederen.

3. Kostenefficiëntie:

- **Herbruikbaarheid:** De mogelijkheid om de Trix-16 herhaaldelijk in te zetten, bespaart aanzienlijke kosten op de lange termijn. Bedrijven hoeven niet voortdurend nieuwe loggers aan te schaffen, wat leidt tot aanzienlijke besparingen op apparaatkosten.
- **Minimale Onderhoudskosten:** De Trix-16 vereist minimaal onderhoud en biedt een lange levensduur, waardoor bedrijven minder tijd en geld hoeven te besteden aan het beheer van hun temperatuurbewakingsapparatuur.

4. Gebruiksvriendelijkheid:

- **Eenvoudige Integratie:** Het systeem is gemakkelijk te integreren in bestaande workflows en processen, met een gebruiksvriendelijke interface die zorgt voor een soepele implementatie.
- **Snelle Gegevensverrijking:** Het uitleesstation biedt snel en efficiënt downloaden van gegevens, waardoor gebruikers onmiddellijk toegang hebben tot belangrijke informatie voor analyses en besluitvorming.

In samenvatting biedt de LogTag Trix-16 een uitgebreid pakket van flexibiliteit, betrouwbaarheid, kostenefficiëntie en gebruiksvriendelijkheid. Het stelt bedrijven in staat om temperatuurgevoelige producten nauwkeurig te bewaken, wat resulteert in verbeterde productkwaliteit, klanttevredenheid en operationele efficiëntie. Het vormt een betrouwbare partner voor bedrijven die streven naar de hoogste normen in temperatuurbewaking, zonder buitensporige kosten.

Benadrukking van de impact van de Trix-16 op de totale operationele efficiëntie van bedrijven

De impact van de Trix-16 op de totale operationele efficiëntie van bedrijven is aanzienlijk en kan niet worden onderschat. Hier zijn enkele belangrijke aspecten die deze impact benadrukken:

1. Kwaliteitsborging en Klanttevredenheid:

Dankzij nauwkeurige temperatuurbewaking kunnen bedrijven de kwaliteit van hun producten waarborgen, vooral bij temperatuurgevoelige goederen zoals medicijnen en voedsel.

Door hoogwaardige producten te leveren, verbetert de klanttevredenheid, wat op zijn beurt de merkreputatie en herhaalde zaken bevordert.

2. Kostenbesparing en Operationele Efficiëntie:

De herbruikbaarheid van de Trix-16 resulteert in aanzienlijke kostenbesparingen op lange termijn. Bedrijven hoeven niet voortdurend nieuwe temperatuurloggers aan te schaffen voor elke zending. Minder tijd besteed aan handmatige temperatuurbewaking betekent een verhoogde efficiëntie in operationele processen. Dit leidt tot een gestroomlijnde logistiek en verbeterde tijd- en arbeidsmanagement.



3. Datagestuurde Besluitvorming:

De gedetailleerde gegevens die de Trix-16 levert, bieden waardevolle inzichten in de prestaties van de supply chain. Dit stelt bedrijven in staat om datagestuurde beslissingen te nemen en hun processen te optimaliseren voor maximale efficiëntie.

Het analyseren van historische gegevens helpt bedrijven om trends te identificeren, risico's te verminderen en toekomstige operationele uitdagingen beter te beheren.

Kortom, de Trix-16 draagt in aanzienlijke mate bij aan de operationele efficiëntie van bedrijven door betere monitoring, kwaliteitsborging, kostenbesparingen en datagestuurde besluitvorming mogelijk te maken. Het vormt een essentiële schakel in het streven naar soepele en geoptimaliseerde bedrijfsprocessen.

