



Handleiding rugspuit

1. Pompdop
2. Pompzuiger
3. Pomphendel
4. Pompstang
5. Handgreep
6. Lans
7. Mondstuk

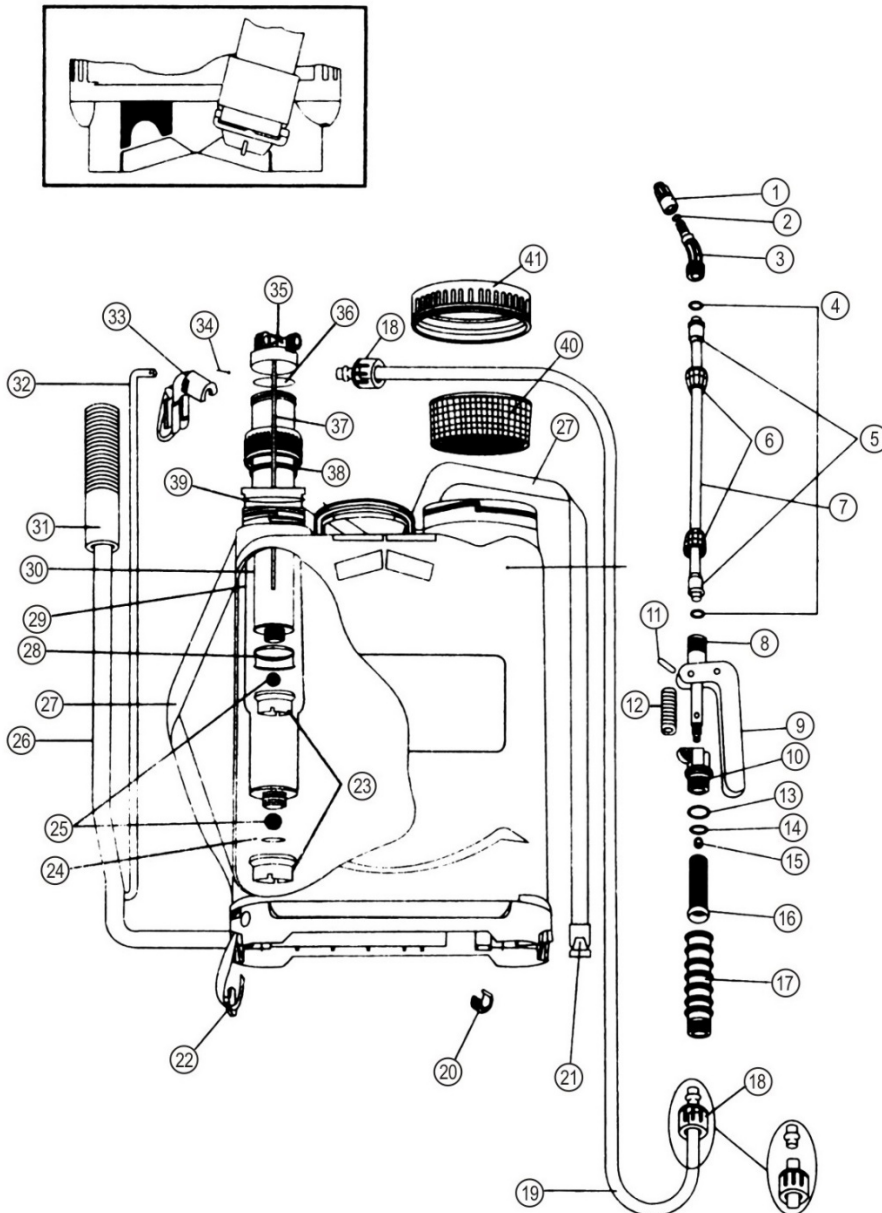
De pomphendel en stang monteren:

1. Haal het zakje met onderdelen uit de rugspuit.
2. Schuif de pomphendel in de opening aan de onderkant, aan dezelfde kant van de pomp.
Draai aan de hendel tot het gat zichtbaar is. Bevestig de hendel met de grote zwarte plastic clip (ronde ring met opening en pinnetje aan binnenzijde). Klik het pinnetje vast in het gat van de hendel (draai de hendel als het gat niet zichtbaar is).
3. Doe de zwarte kunststof L-stuk om de pompstang. Bevestig de pompstang aan de bovenkant van de pompzuiger. Bevestig het kunststof L-stuk en zet het vast met een splitpen.

De lans monteren

1. Monteer de ene kant van de slang aan de pompzuiger. Draai het monteerstukje goed vast.
2. Monteer de andere kant van de slang aan de handgreep.
3. Monteer de lans aan handgreep.
4. Monteer één van de vier mondstukken op de lans.

Er blijven nu onderdelen over, dit zijn reserve onderdelen. Waar de onderdelen zitten, kunt u op de afbeelding hieronder zien:



Gebruik

1. Controleer of de rugsproeier correct is gemonteerd. Vul de tank met een geschikte vloeistof en draai de vuldop vast.
2. Gebruik de pompendel om druk in de tank op te bouwen.
3. Om te sproeien:
Onderbroken gebruik: druk de trigger op de handgreep in om te sproeien en laat deze los om te stoppen.
Continu gebruik: Druk de trigger in en vergrendel de handgreep door de rode knop onder de trigger te drukken. Door de rode knop onder de trigger uit te handelen, ontgrendelt u de trigger en stop de spuit met sproeien.

Na gebruik altijd doorspuiten met water!