

**DAMIT DIE LEISTUNG IHRES GERÄTES NICHT BEEINTRÄCHTIGT WIRD, ELEKTRODEN, BÜRSTEN UND FILTER REGELMÄSSIG SÄUBERN.**

Sie sparen dadurch Zeit und Geld. Bitte wenden Sie sich bei Bedarf telefonisch, per Fax oder per Briefpost an den Kinetronics Kundendienst.

- FEHLER:** Keine Spannung (grüne Betriebsleuchte brennt nicht).  
*ABHILFE:* Überprüfen, ob das Steckernetzteil an eine vorschriftsmäßig geerdete Steckdose angeschlossen ist. Überprüfen, ob der Ein-/Ausschalter eingeschaltet ist. Anschlußkabel überprüfen.
- FEHLER:** Film läßt sich nur schwer aus dem Gerät ziehen oder „verhakt“ sich.  
*ABHILFE:* Bürstenspannung kontrollieren. Bürsten durch Lösen der auf jeder Seite befindlichen SS Schrauben einstellen. Der Film muß die Bürsten unter leichter Spannung durchlaufen.
- FEHLER:** Film weist nach dem Reinigen Staubpartikel auf.  
*ABHILFE:*
- a) Steckernetzteil abziehen, Deckel öffnen und Bürsten auf Ablagerungen kontrollieren. Gründlich absaugen. Die Bürsten können auch mit mildem Shampoo und Wasser gewaschen werden.
  - b) Steckernetzteil abziehen, Deckel öffnen und Elektroden auf Ablagerungen kontrollieren. Mit einem Wattetupfer säubern.
  - c) Filter kontrollieren. Falls verunreinigt, auswechseln oder säubern.
  - d) Bürstenspannung kontrollieren. (Bürsten können ausgebaut und mit einem milden Shampoo gewaschen, abgespült und gerade gekämmt werden. AN DER LUFT TROCKNEN LASSEN.)
- FEHLER:** Lüfter/Gebälse hält an oder läuft nicht.  
*ABHILFE:* Steckernetzteil abziehen und kontrollieren, ob der Lüfter durch Fremtteile blockiert wird.

Falls andere Probleme auftreten oder die genannten Abhilfemaßnahmen nicht greifen, wenden Sie sich bitte an unseren Kundendienst oder den zuständigen Distributor (Tel: 1-941-951-2432, Fax: 1.941.955.5992).



**STATICVAC FILMREINIGER MODELLE SV-4400U**

Mit dem neuen StaticVac® Filmreiniger haben Sie eine gute Wahl getroffen. Das Gerät wird sich durch einen langjährigen, störungsfreien Betrieb auszeichnen, soweit Sie drei einfache Dinge beachten.

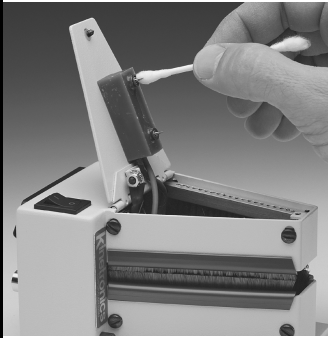
Schließen Sie zunächst das Kabel vom Netzteil an das Gerät an. Stecken Sie dann das Netzteil in eine ordnungsgemäß geerdete Steckdose. Falls ein Verlängerungskabel erforderlich ist, benutzen Sie ausschließlich geerdete Kabel. Nichtbeachtung kann Schäden an dem Gerät oder anderen elektronischen Bauteilen verursachen.

Um die bestmögliche Wirkung zu erzielen, stellen Sie den StaticVac möglichst in Nähe des Printers oder der Projektionsbühne auf. In dem beiliegenden Kunststoffbeutel befinden sich acht (8) kleine Magnete. Jeder Magnet ist mit Klebeband zur Befestigung am Printer versehen. Benutzen Sie vier (4) Magnete für die Platzierung des Gerätes, wenn Sie von vorne nach hinten printen, und die übrigen vier (4) Magnete, wenn Sie von links nach rechts oder von rechts nach links printen.

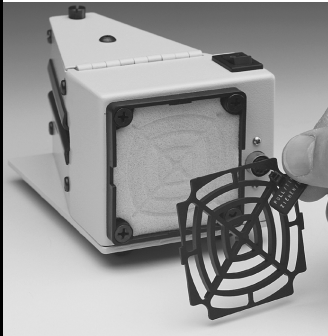
Der Ein-/Ausschalter befindet sich auf dem Gerät. Bei Einschalten leuchtet der Hinweis „red“ auf, und die grüne LED-Anzeige leuchtet. Das Gerät kann im Dauerbetrieb benutzt werden und braucht nicht abgeschaltet zu werden.



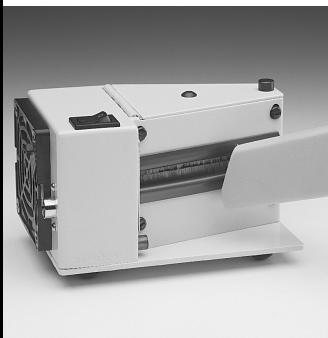
Die nachfolgenden Schritte sind für den einwandfreien Betrieb Ihres Gerätes **SEHR** wichtig. Bitte führen Sie diese Arbeiten wöchentlich durch.



**1.** SCHALTEN SIE DAS GERÄT AUS, und wischen Sie die Elektroden unterhalb des Deckels ab. Lösen Sie die Schraube am Deckel, und heben Sie den Deckel an. Entfernen Sie den auf den beiden Stiften ggf. vorhandenen Staub mit Hilfe eines Wattetupfers oder eines weichen Tuchs. Achtung: Die Stifte sind sehr spitz.



**2.** Entfernen Sie die Filterhalterung an der Geräterückwand, indem Sie die Speziallache ziehen. Entnehmen Sie den weißen H.E.P.A.-Schaumfilter. Ersetzen Sie den Filter, oder waschen Sie ihn in Wasser aus. Setzen Sie den neuen oder ausgewaschenen Filter wieder ein, und lassen Sie die Abdeckung einrasten.



**3.** SCHALTEN SIE DAS GERÄT AUS. Saugen oder blasen Sie die Bürsten aus, um Ablagerungen und Verunreinigungen aus den Bürsten zu entfernen. Lösen Sie die Schraube am Deckel, und heben Sie den Deckel an. Saugen Sie das Geräteinnere sorgfältig aus, um lose Materialien zu entfernen.

Entnehmen Sie die vier (4) Reinigungsbürsten mindestens einmal jährlich. Die Bürsten werden jeweils von zwei (2) Schrauben gehalten. Bürsten mit einem milden Shampoo auswaschen, spülen, gerade kämmen und trocknen lassen. (Keinen elektrischen Haartrockner verwenden, da die Bürsten sonst beschädigt würden.) Beim Auswechseln der Bürsten ist darauf zu achten, daß die Befestigungsöffnungen der oberen Bürsten größer sind, um die Bürstenspannung einstellen zu können. Montieren Sie zunächst die unteren und dann die oberen Bürsten. Die obere Bürste sollte die untere gerade „berühren“.

BESCHREIBUNG	TEILE-NR.	MENGE PRO GERÄT
Bürste (antistatisch)	419.1	4
Leiterplatte	441	1
Elektroden	439	2
Lüfter/Gebälse (Modell Papst)	426	1
Filterbaugruppe	A425	1
Filterhalterung	448	1
Filter (10er Pack)	A411	0
Filter (50er Pack)	A41 1/5	0
Filtergitter	427	1
Bedienungsanleitung	405	1
Elektronik	438	1
LED-Linse (grün)	450	1
Magnet	406	8
Nylatron-Führung	451	4
Ein-/Ausschalter	418	1
Lasche	449	1
Halter (Deckelschraube)	436	1
GummifüÙe (4)	407	1
Schraube (Basis)	431	4
Schraube (Bürste)	420	8
Schraube (Lüfter)	428	8
Schraube (Deckel)	435	1
Stecker (sechspolig DIN)	442	1
Transformator	402	1
Anschluss Kabel		1
	North America, Japan	685.0
	Continental Europe	685.1
	Switzerland	685.2
	United Kingdom	685.3
	Australia	685.4
	Italy	685.5

