

WATERELEMENTEN



Productbeschrijving

Met onze verschillende waterelementen kunt u van uw tuin een oase maken. We hebben een grote verscheidenheid aan modellen, verkrijgbaar in ronde, vierkante en rechthoekige vormen. Daarnaast hebben we verschillende watervallen en fonteinnelementen welke uitgevoerd kunnen worden met LED verlichting.

Elke vijver heeft standaard 2 aansluitingen voorzien van 1 inch binnendraad en een overlooppijp die u ook gemakkelijk kunt verwijderen. Via onze website kunt u de handleiding en technische tekeningen downloaden.

Vijvers en vijvermuren vallen niet onder ons standaard assortiment. Levertijd voor standaard afmetingen is ongeveer 8 weken, levertijd voor maatwerk op aanvraag.

SPECIFICATIES

Algemeen

Onze waterelementen zijn voorzien van:

- Materiaaldikte Corten min. 3 mm
- Materiaaldikte Alu. min. 4 mm
- Vijvers: Polyurea coating binnenkant
- Incl RVS bevestigingsmiddelen
- Garantie 5 jaar (aflopend)

Corten

- Bruinoranje roestkleur
- Ongeroest geleverd
- Roestproces duurt 4-5 maanden
- BIO roestversneller verkrijgbaar

Opties

- Watervallen en fontijnen incl LED
- Vijverpompen

Aluminium

Voorraad kleuren RAL 7021, RAL 9016.

Andere standaard RAL kleuren zijn mogelijk (hiervoor worden opstartkosten gerekend).

BELANGRIJK

Aandachtspunten

- Vijvers, voor het vullen met water, reinigen aan binnenzijde om roestvorming van straalgrit te voorkomen.
- De Ph-waarde van het water dient neutraal (7) te zijn, zodat het materiaal niet aangetast kan worden.
- Na ontvangst dienen meteen alle verpakkingsmaterialen te worden verwijderd van de producten.
- Vijvers en vijvermuren vallen niet onder ons standaard assortiment. Levertijd voor standaard afmetingen is 8 weken, levertijd voor maatwerk op aanvraag.
- Wij gebruiken uitsluitend cortenstaal type S355JOWP.
- Kustgebieden: Cortenstaal raden wij af binnen een straal van 2 km van een kustlijn toe te passen.
- Tijdens het roestproces kan er roestwater van het product afkomen.
- Boren/Slijpen in het materiaal is niet toegestaan.

Onderhoud

- Jaarlijks reinigen door grof vuil te verwijderen d.m.v. afsprengen met schoon leidingwater.
- Kalkaanslag kan verwijderd worden met ADEZZ Descaler BIO.
- Aluminium nabehandelen met een reinigingsmiddel. **Let op!** Gebruik geen hogedrukreiniger en schuurspons.
- Onderhoudsproducten zijn bij ons verkrijgbaar (pag. 5).

PLAATSING

PLAATSING

1. Zorg voor een vlakke, stevige (afgetrilde) ondergrond. Indien dit niet zorgvuldig wordt gedaan, kunnen er spanningen in het product ontstaan die kunnen resulteren in schade aan het product.

2. Plaats de vijver op de gewenste positie en plaats daarna eventueel een vaste vijvermuur.

3. Verwijder de moeren en revetten van de vijvermuur en plaats daarna de muur op de vijver. De bouten van de vijvermuur gaan door de gaten in de vijver. Draai daarna de moeren en revetten terug op de bouten om de muur aan de vijver te verbinden.

Let op! Draai eerst alle moeren losjes vast, waarna ze een voor een vastgedraaid kunnen worden.

4. Naast vaste vijvermuren kan er ook worden gekozen voor een vrijstaande muur. Plaats een vrijstaande vijvermuur op een vlakke, stabiele fundering onder het maaiveld of op een vlakke, stabiele (afgetrilde) bestrating.

5. Boor gaten in de fundering/bestrating op de plekken die overeenkomen met de gaten onderin de vijvermuur. Bevestig daarna de muur aan de fundering/bestrating met bouten en pluggen.

Let op! Draai eerst alle bouten losjes vast, waarna ze een voor een vastgedraaid kunnen worden.

6. De waterval kan eenvoudig in de muur geplaatst worden via een luik in de achterkant van de muur.

7. Verbind de waterslang aan de waterval voor het terugplaatsen van het luik.

8. Nadat alle componenten geplaatst zijn, kan de pomp aangesloten worden en de vijver gevuld worden met water.



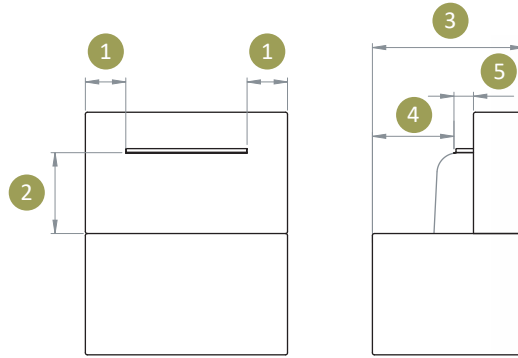
GEbruik IN DE WINTER

- Bij vorst altijd de stekker uit het stopcontact halen
- De waterstand laten zakken tot zeker 10 cm onder de rand
- Een "vorstvrijhouder" is aan te bevelen (te koop bij ieder tuincentrum of bouwmarkt)
- Pomp kan in het water blijven als aan bovenstaande voorwaarden is voldaan
- U kunt ook de pomp uit de vijver halen en op een vorstvrije plek onder water laten overwinteren

ONTWERPREGELS WATERVAL

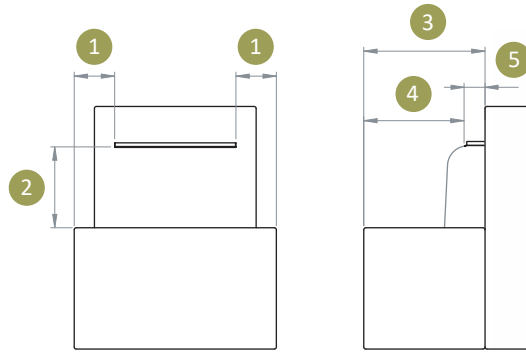
Houd bij het plaatsen van een vaste vijvermuur met waterval altijd rekening met onderstaande afmetingen. Als deze afmetingen niet worden aangehouden, kan een goed werkende waterval niet worden gegarandeerd.

1. Minimaal 200 mm
2. Maximaal 400 mm
3. Minimaal 800 mm
4. Minimaal 450 mm
5. Oversteek waterval 100 mm (vaste maat)



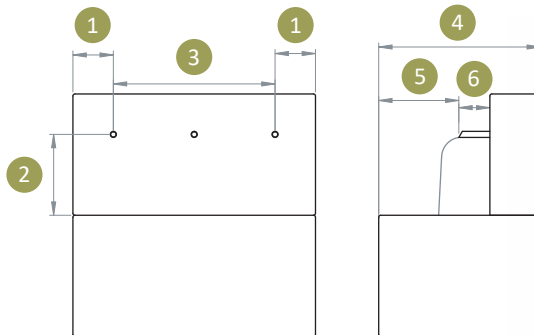
Houd bij het plaatsen van een vrijstaande vijvermuur met waterval altijd rekening met onderstaande afmetingen. Als deze afmetingen niet worden aangehouden, kan een goed werkende waterval niet worden gegarandeerd.

1. Minimaal 200 mm
2. Maximaal 400 mm
3. Minimaal 550 mm
4. Minimaal 450 mm
5. Oversteek waterval 100 mm (vaste maat)



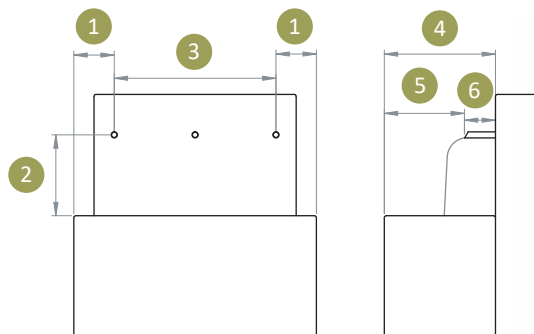
Houd bij het plaatsen van een vaste vijvermuur met buizen waterval altijd rekening met onderstaande afmetingen. Als deze afmetingen niet worden aangehouden, kan een goed werkende waterval niet worden gegarandeerd.

1. Minimaal 200 mm
2. Maximaal 400 mm
3. Breedte waterval 800 mm (vaste maat)
4. Minimaal 750 mm
5. Minimaal 350 mm
6. Oversteek waterval 150 mm (vaste maat)



Houd bij het plaatsen van een vrijstaande vijvermuur met buizen waterval altijd rekening met onderstaande afmetingen. Als deze afmetingen niet worden aangehouden, kan een goed werkende waterval niet worden gegarandeerd.

1. Minimaal 200 mm
2. Maximaal 400 mm
3. Breedte waterval 800 mm (vaste maat)
4. Minimaal 500 mm
5. Minimaal 350 mm
6. Oversteek waterval 150 mm (vaste maat)



WATERELEMENTEN

MODELLEN

Kijk voor een compleet overzicht van alle modellen en de product specifieke opties op www.adezz.com



VIJVER CORTEN



VIJVERMUUR VAST CORTEN



VIJVERMUUR VRIJ CORTEN



WATERTAFEL CORTEN



WATERTAFEL VIERKANT CORTEN



WATERTAFEL ROND CORTEN



WATERTAFEL MET SCHALEN CORTEN



WATERTBLOK CORTEN



WATERSCHAAL CORTEN

OPTIES



MAATWERK

WATERELEMENTEN

MODELLEN

Kijk voor een compleet overzicht van alle modellen en de product specifieke opties op www.adezz.com



VIJVER ALUMINIUM



VIJVERMUUR VAST ALUMINIUM



VIJVERMUUR VRIJ ALUMINIUM



WATERTAFEL ALUMINIUM



WATERTAFEL VIERKANT ALUMINIUM



WATERTAFEL ROND ALUMINIUM



WATERTAFEL MET SCHALEN ALUMINIUM



WATERTBLOK ALUMINIUM



WATERSCHAAL GECOAT STAAL

OPTIES



MAATWERK

ACCESSOIRES

ACCESSOIRES

Al onze accessoires voldoen aan de hoogste normen en zijn een uitermate geschikte aanvulling op onze producten. Kijk op www.adezz.com voor een volledig overzicht van onze accessoires.



CLEANER & PROTECTOR

Wij adviseren onze producten minimaal een keer per jaar te reinigen. Voor een optimaal resultaat gebruikt u het ADEZZ BIO Cleaner & Protector reinigingsmiddel. Lees voor gebruik altijd zorgvuldig de aanwijzingen op de verpakking.



ROESTVERNELLER

Onze cortenstalen producten worden ongeroest geleverd en het proces van roesten zal daarna ongeveer 4-5 maanden in beslag nemen. Met de bij ons verkrijgbare BIO roestversneller kan dit proces versneld worden. Lees voor gebruik altijd zorgvuldig de aanwijzingen op de verpakking.



ONTKALKER

Voor het verwijderen van kalkaanslag op uw producten adviseren wij het gebruik van ADEZZ ontkalker BIO. Lees voor gebruik altijd zorgvuldig de aanwijzingen op de verpakking.



CORTEN VERNIS

Om het roestproces te stoppen kan er op de Corten producten Corten vernis aangebracht worden. Lees voor gebruik altijd zorgvuldig de aanwijzingen op de verpakking.