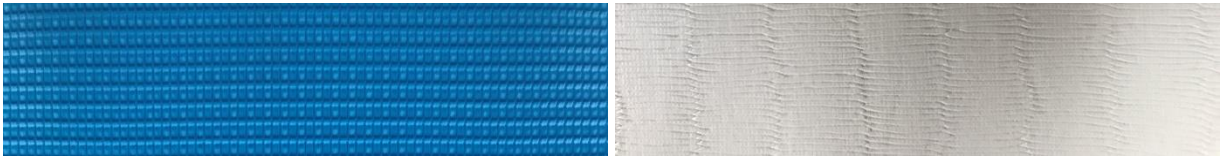




ROBHOC-TURNMATTEN-SET (05020)

- TURNMATTEN-SET als Fallschutz für ROBHOC-TURNAUFBAUTEN
- 13-teilig, bestehend aus:
 - 9 Stück 150 x 100 x 6 cm, Gewicht ca. 13,5 kg
 - 4 Stück 150 x 33 x 6 cm, Gewicht ca. 4,5 kg
- phthalatfrei
- Schaumstoffkern: VB 120 beidseitig kaschiert
- 100% made in Germany.
- Zulässig für eine Fallhöhe von bis zu 220 cm! GS-Zertifikat.

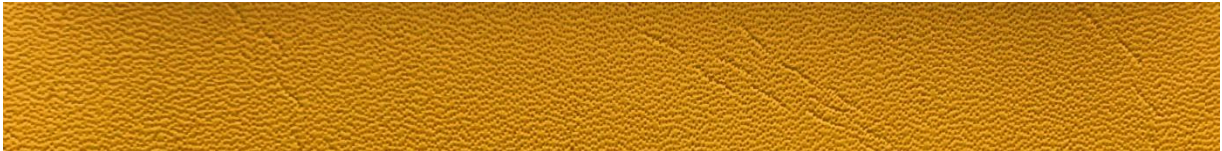
Unterseiten aus blauem oder grauen rutschhemmendem Turnmattenstoff



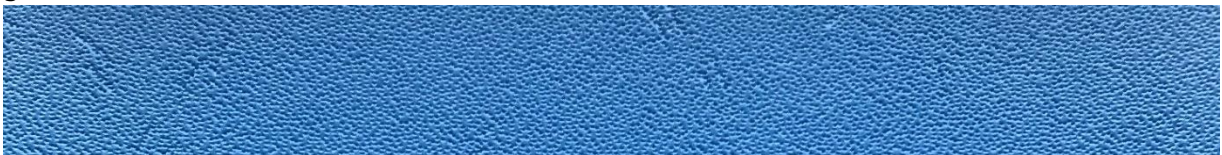
Oberseiten aus reißfestem Polyester. 5 erhältliche Farben:



orange



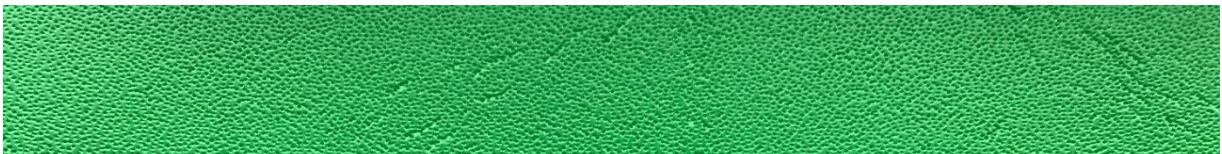
gelb



blau



rot



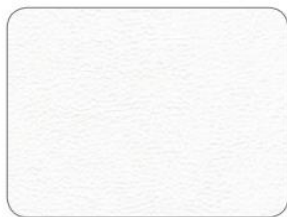
grün

Die dargestellten Farben können vom Original abweichen.

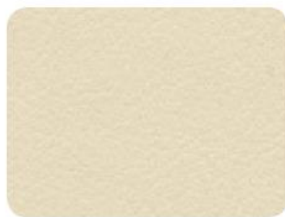


alternative Oberseiten aus Qualitäts-Kunstleder (allerdings weniger reißfest)

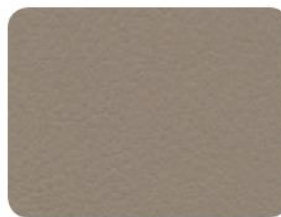
- äußerst hautfreundlich
- ausgesprochen angenehmes und warmes Griffgefühl
- frei von gesundheitsrelevanten Additiven wie Pentachlorphenol oder Amine
- Abschlusslackierung auf Basis wässriger Acrylate und Polyurethane
- frei von Cadmium
- phthalatfrei
- erfüllt die Europa-Norm für Kinderspielzeug (EN 71/3)
- speichel- und schweißecht gemäß DIN 53160 – Prüfung von Kinderspielwaren
- flammhemmend ausgerüstet, entspricht dem amerikanischen Motor Vehicle Safety Standard MVSS 302 und ist geprüft nach DIN 75200 (Flammfestigkeit: < 100 mm/min)
- zertifiziert gemäß „TEXTILES VERTRAUEN Schadstoffgeprüfte Textilien nach Öko-Tex Standard 100“



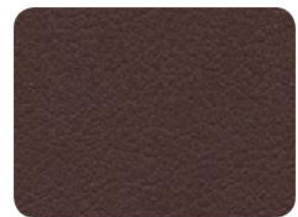
035 weiß



202 creme



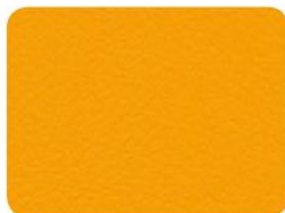
203 taupe



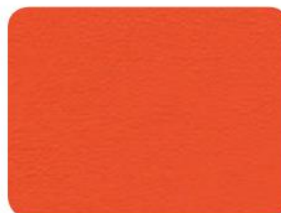
204 kastanie



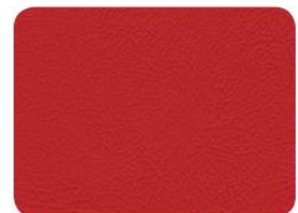
032 gelb



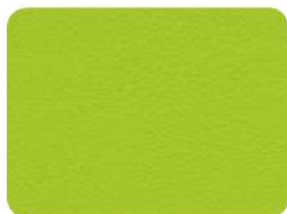
207 safran



026 blutorange



031 rot



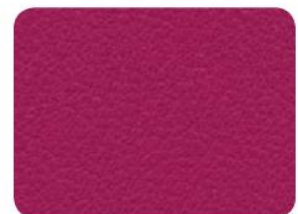
027 kiwigrün



029 hellblau



206 aubergine



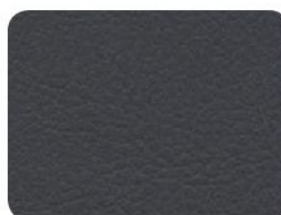
205 himbeere



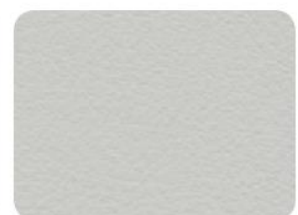
036 grün



033 blau



208 basalt



201 stein