

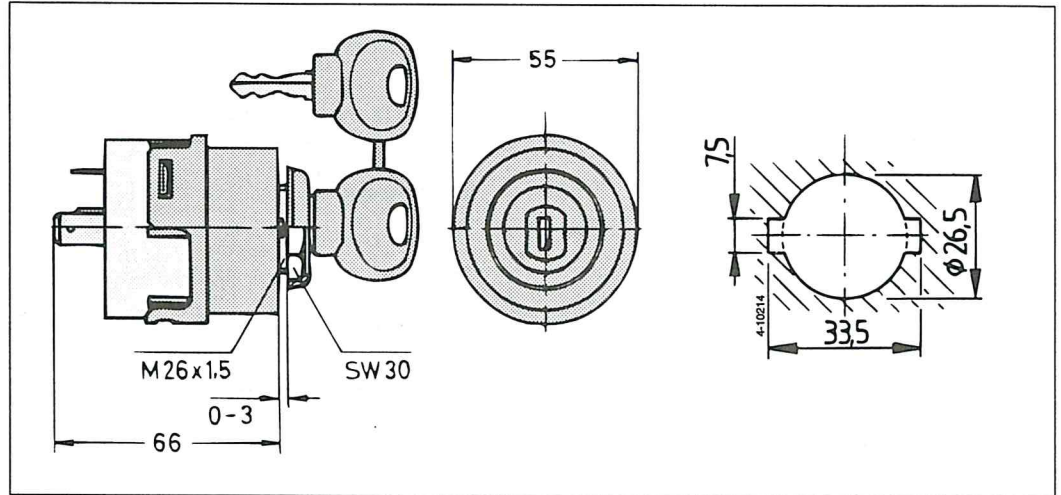


**Gloei-startschakelaar**  
**Pre-heat starter switch**  
**Glüh-startschalter**  
**Commutateur de préchauffage et démarrage**  
**Conmutador de arranque del precalentamiento**  
**Interruttore di avviamento preriscaldato**

STM 9215  
 sleutel 9214 of  
 key 201 + / m 215

Installatieinstructies  
 Installation instructions  
 Einbauanleitung  
 Instructions d'installation  
 Instrucciones de instalación  
 Istruzioni per il montaggio

Hoofdafmetingen  
 Principal dimensions  
 Hauptabmessungen  
 Dimensions principales  
 Dimensiones principales  
 Dimensioni principali



Schakelfuncties  
 Switch functions  
 Schaltfunktionen  
 Fonctions de commutation  
 Funciones de conmutación  
 Funzioni di commutazione

	P	O	I	II	III	I max. @ 12V	I max. @ 24 V	Tijd, Time, Zeit, Temps, Tiempo, Tempo
30 - 58	█					8 A	4 A	∞
30 - 15/54		█				35 A	17,5 A	∞
30 - 19			█			60 A	30 A	2 min.
30 - 17			█			60 A	30 A	1 min.
30 - 50a			█			60 A 18 A	40 A 5 A	1 sec. 1 min.

Aansluitingen  
 Connections  
 Anschlüsse  
 Raccordements  
 Conexiones  
 Allacciamenti

