

Handleiding Zebra ZD421 / ZD220

Windows 10/11

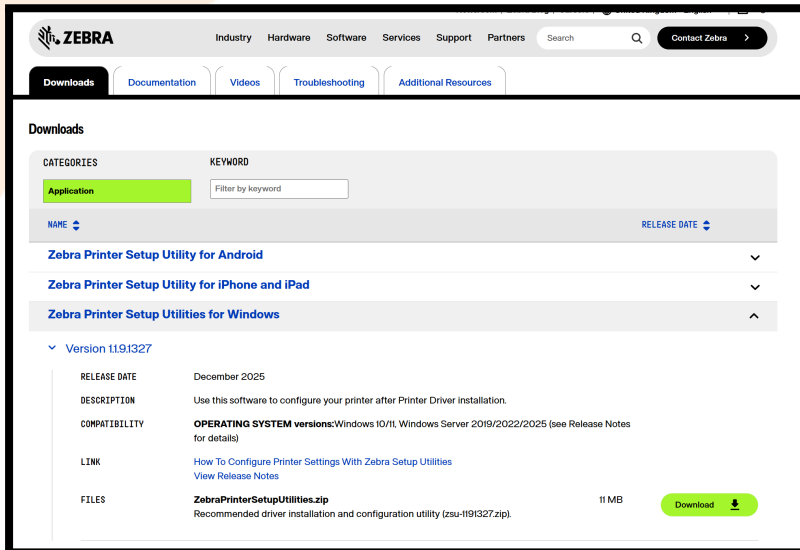
Met deze handleiding installeer en configureer je een **Zebra ZD421** of **ZD220** labelprinter op Windows 10/11

Je kunt deze stappen ook volgen wanneer de printer eerder heeft gewerkt maar **niet meer print**.



1) Zebra Setup Utilities installeren

1. Sluit de printer nog niet aan op de computer.
2. Download **Zebra Setup Utilities voor Windows**

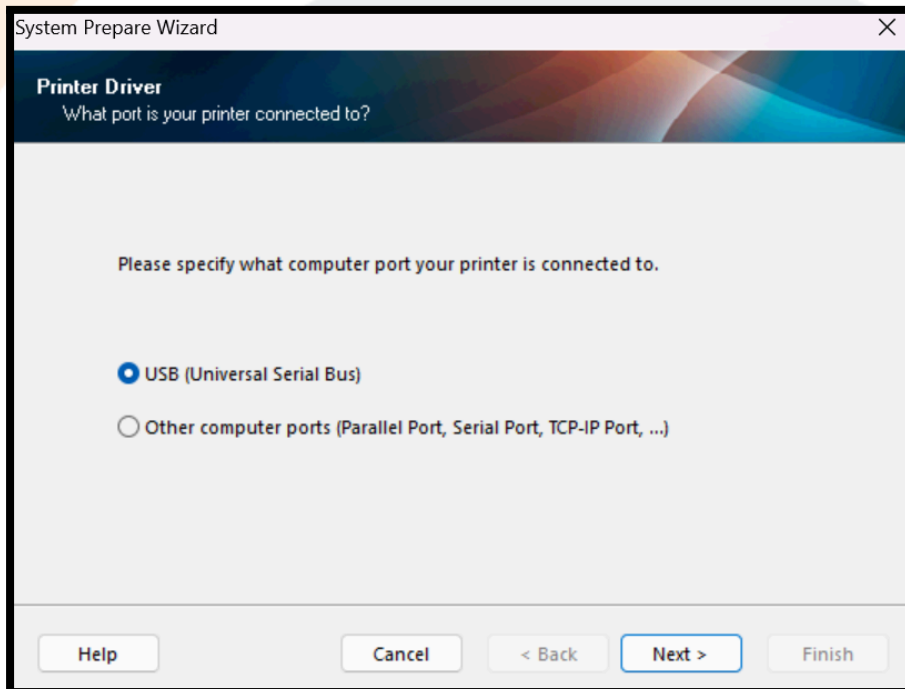


3. Start het installatiebestand.
 4. Doorloop de installatie en kies overal voor de **standaardinstellingen**.
 5. Rond de installatie af.
-

2) Zebra printer installeren

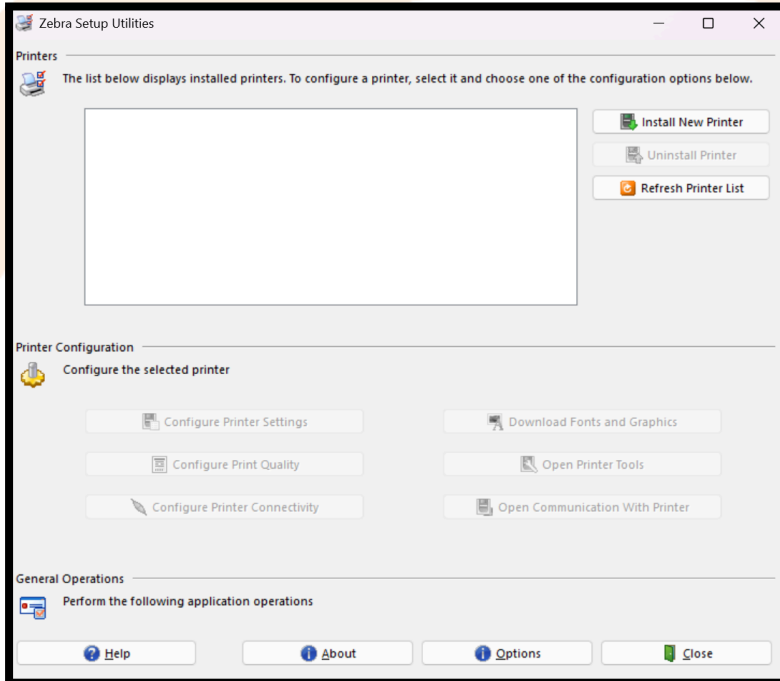
Nu Zebra Setup Utilities is geïnstalleerd, kun je de printer installeren.

1. Open **Zebra Setup Utilities**.
2. Kies **USB** als verbindingmethode.



3. Klik op **Next**. Klik in het volgende scherm op Finish
-

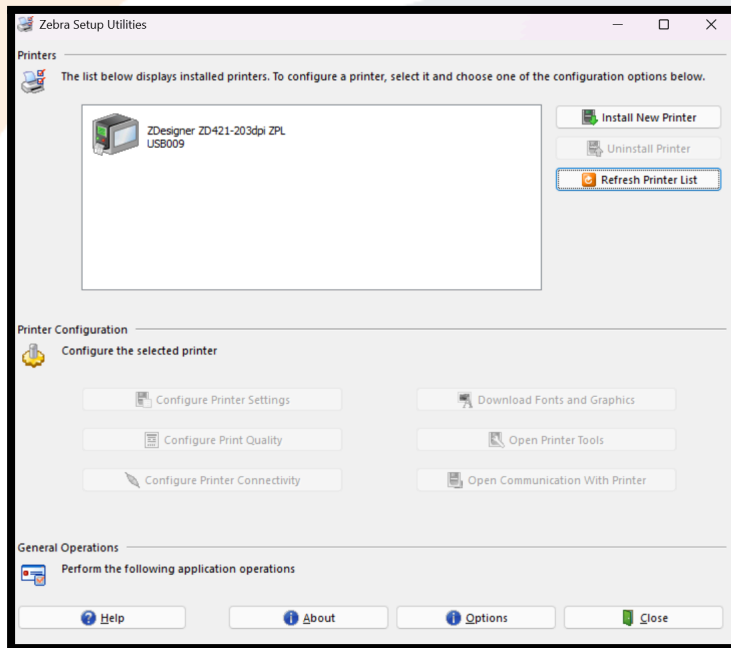
4. Zodra dit scherm verschijnt:



- Sluit de **Zebra ZD421 / ZD220 printer** aan op de computer.
- Zet de **printer aan**.

5. Wacht totdat **Windows de printer automatisch herkent**.
Dit gebeurt meestal binnen enkele seconden.

-
6. Controleer of de printer zichtbaar is via de Refresh Printer List knop in Zebra Setup Utilities:



In het overzicht zie je nu de geïnstalleerde printer.

Als er meerdere Zebra printers zijn geïnstalleerd, worden deze hier allemaal weergegeven.

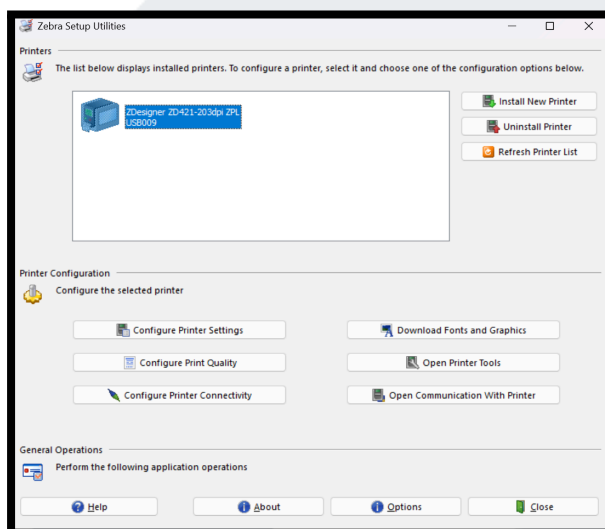
De printer is nu succesvol geïnstalleerd.

3) Zebra printer configureren

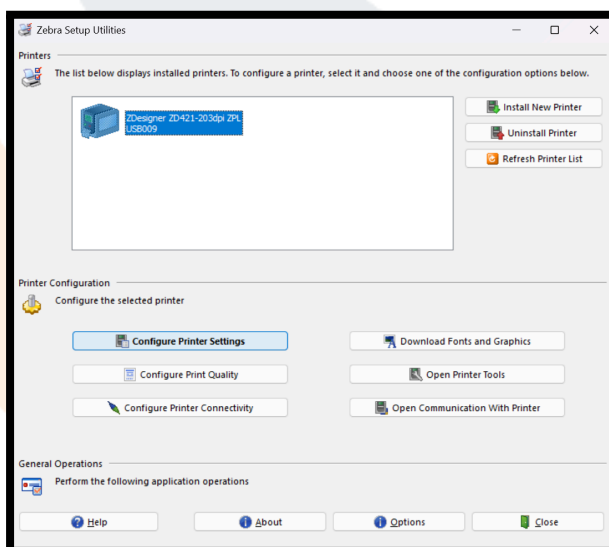
In deze stap stel je de printer correct in voor **verzendlabellen van pakketdiensten zoals PostNL, DHL of DPD.**

De instellingen hieronder gaan uit van **A6 labels (100 × 150 mm / 4 × 6 inch).**

1. Open **Zebra Setup Utilities**.
2. Selecteer de **Zebra ZD421 / ZD220 printer**.



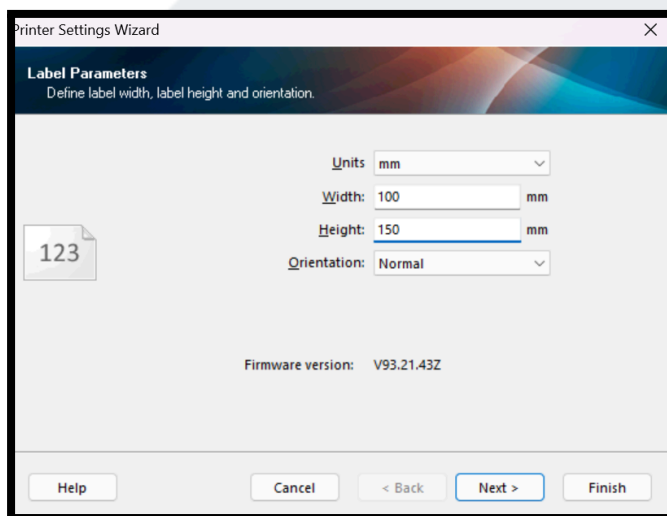
3. Klik op **Configure Printer Settings**.



Label formaat instellen

Stel de volgende waarden in:

Instelling	Waarde
Units	mm
Width	100 mm
Height	150 mm

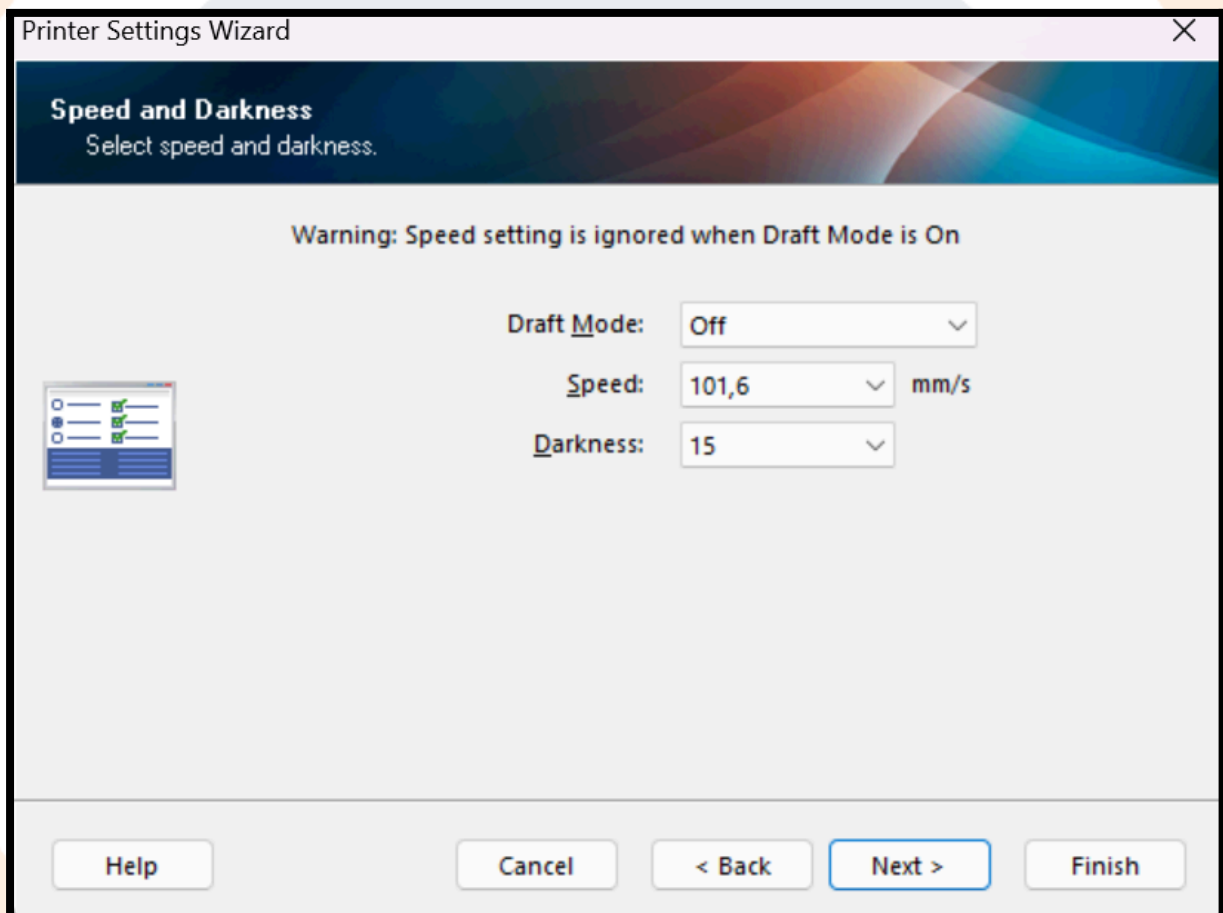


Klik op **Next**.

Afdrukkwaliteit instellen

1. Stel de volgende waarden in:

Instelling	Waarde
Speed	101,6
Darkness	15

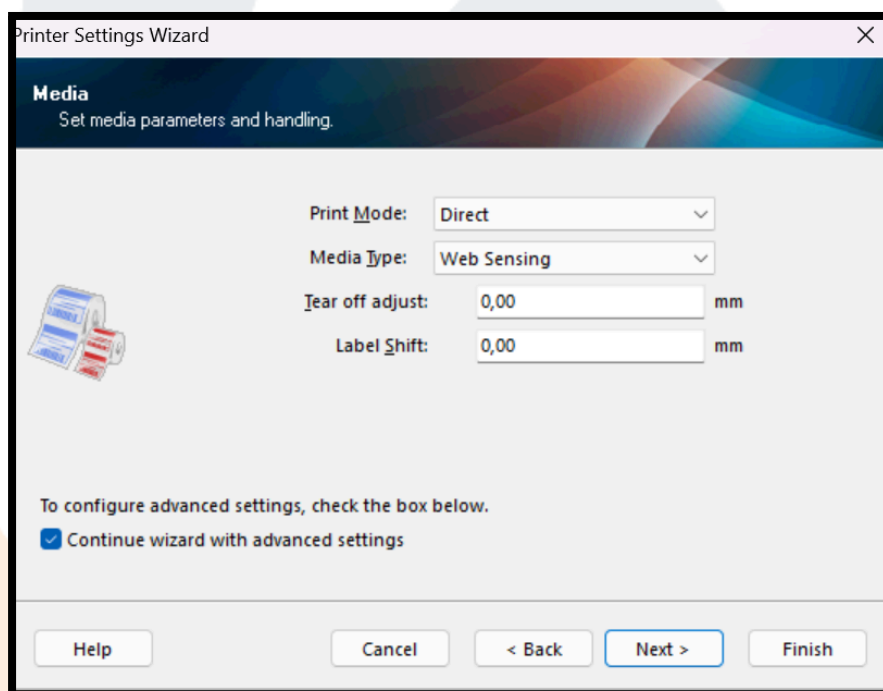


2. Klik op **Next**.

Sensor instellingen controleren

1. Kies de juiste Print Mode:
 - **Direct** als je print zonder een printlint
 - **Transfer** als je print met een printlint
2. Controleer of de volgende instellingen zo staan:

Instelling	Waarde
Media Type	Web Sensing
Top Position	0
Left Position	0



3. Klik op **Finish**.

De printer is nu correct geconfigureerd.

Zebra printer kalibreren

Na het instellen van het papierformaat kan het nodig zijn om de printer te **kalibreren**.

Tijdens het kalibreren leert de printer:

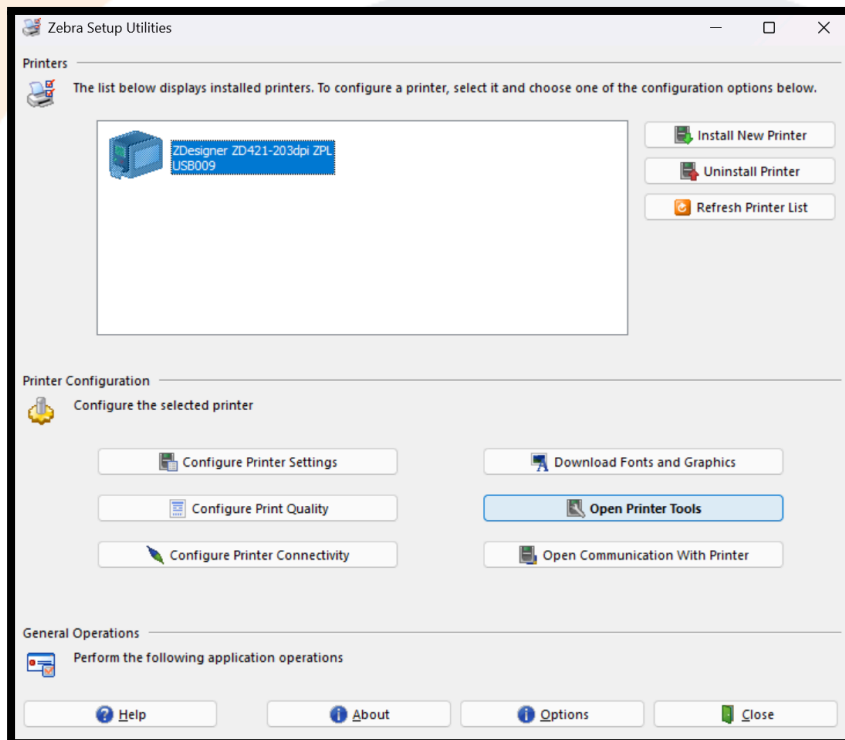
- waar een label **begint**
- waar een label **eindigt**

Dit voorkomt problemen zoals:

- labels die verschuiven
 - meerdere labels tegelijk printen
 - verkeerde uitlijning
-

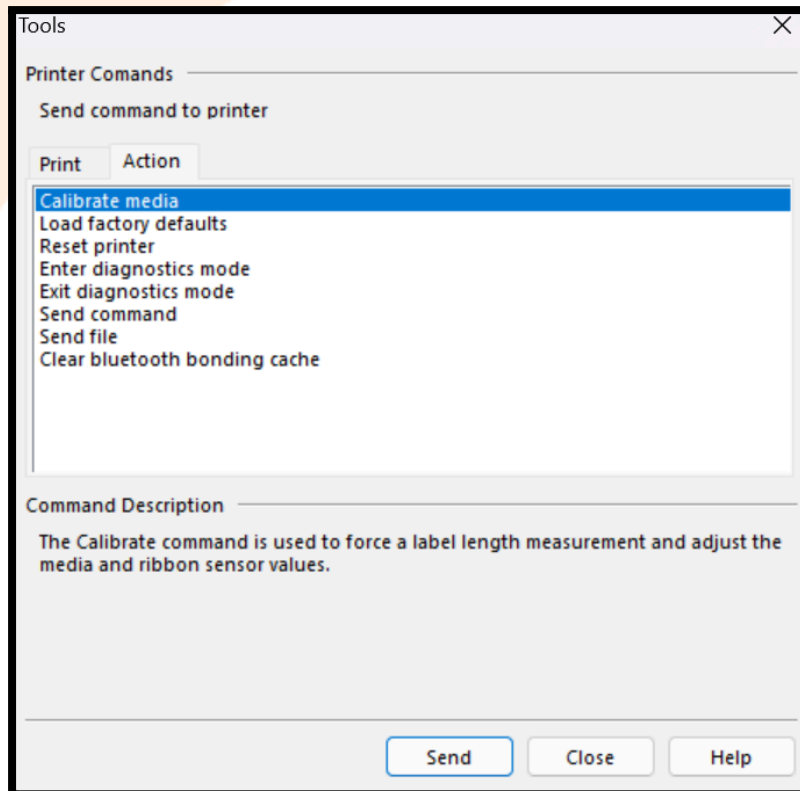
Kalibratie uitvoeren

1. Open **Zebra Setup Utilities**.
2. Selecteer de **Zebra ZD421 / ZD220 printer**.
3. Klik op **Open Printer Tools**.



4. Ga naar het tabblad **Action**.

5. Selecteer **Calibrate Media**.



6. Klik op **Send**.

De printer zal nu **2 tot 5 lege labels printen**.

Wanneer dit klaar is, is de printer **gekalibreerd**.

Klaar!

Je Zebra printer is nu volledig ingesteld en klaar voor gebruik.

Kom je er toch niet uit met de installatie? Bel ons of start een chat via de website. Wij helpen je graag verder!
