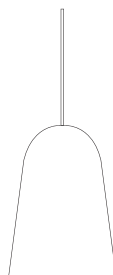


madetostay

SUSPENSION LAMP FOR DIFFUSED LIGHT



Article N°

Black IM-10020-01/03/04/08 / White IM-10021-01/03/04/08

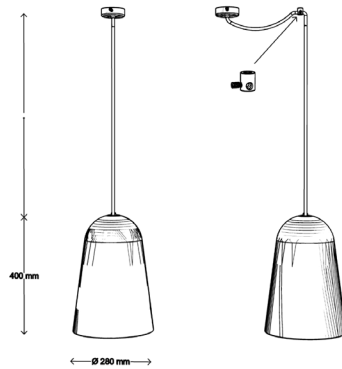
Brass IM-1022-01/03/04/08 / Silver IM-10023-01/03/04/08

INSTRUCTIONS T-HOUSE

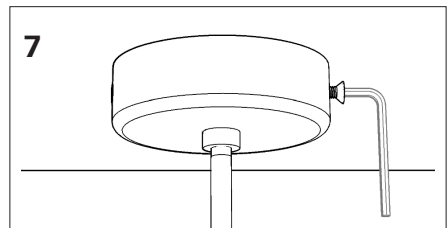
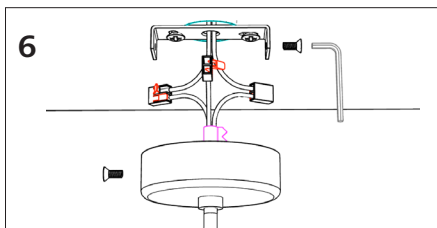
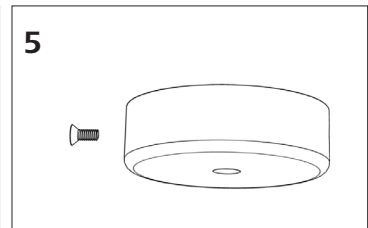
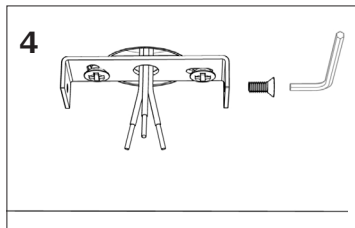
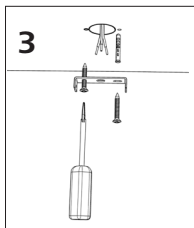
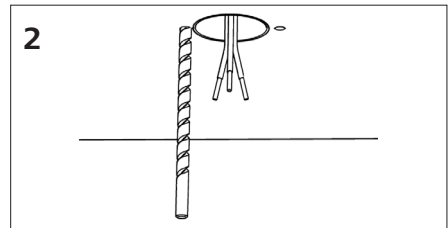
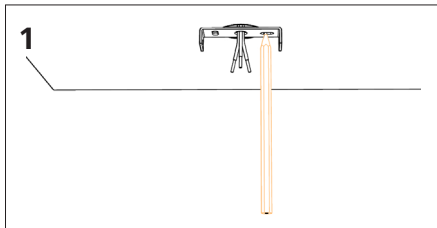
Content

Instructions for use	4-5
English	6
German	12
Danish	18
French	26
Energy class	30

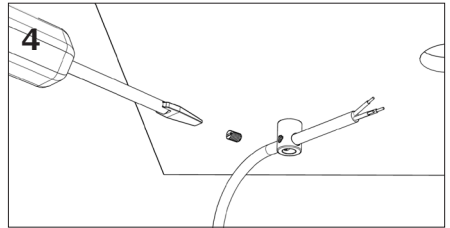
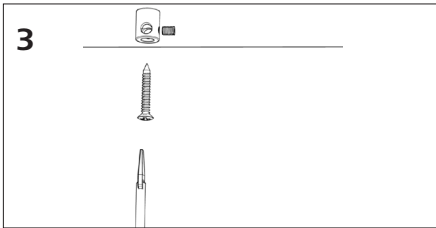
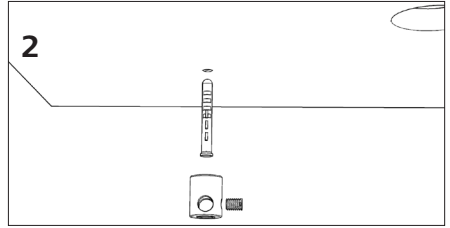
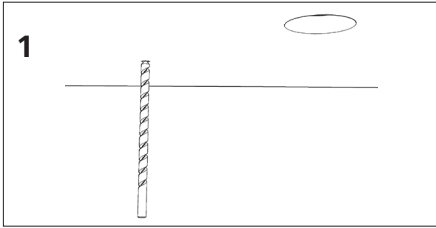
How to install your lamp



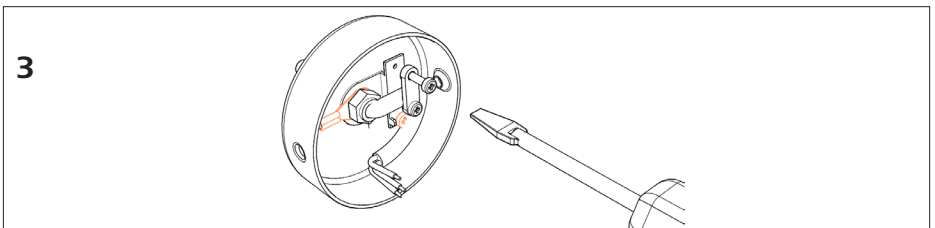
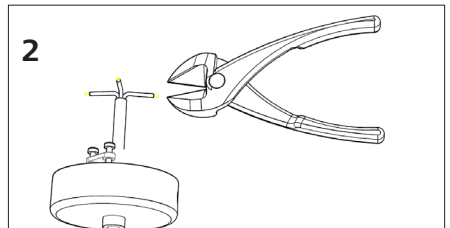
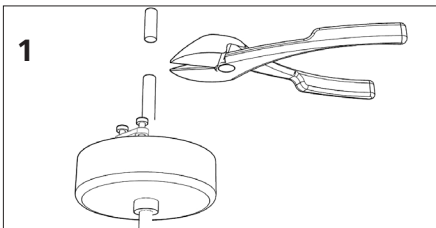
CE



Hanger



Shortening



What you should know before you install your lamp

- **Following the instructions:** We kindly ask you to follow these instructions in order to ensure your health and safety and to avoid any damages to the lamp or the surroundings. The safety of this product can only be guaranteed if these instructions are followed to the letter during both installation and use. Make sure to keep the instructions for future reference.
- **Safety:** In countries where laypersons are not allowed to install electrical devices such as lamps, a professional electrician should be hired for the installation. Please be careful if you are installing the lamp on your own. Electrical power and balancing on tables and chairs can be dangerous! Be aware that madetostay and the manufacture cannot take any responsibility for the act of installation.
- **Limited warranty:** madetostay warrants against any defects in materials or workmanship for a period of 2 years from the date of purchase and agrees to repair or at our option replace a defective unit without charge.
- **Warranty:** This warranty does not cover damage resulting from misuse, lack of reasonable care, affixing any attachment not provided with the product, alteration of any attachment not provided by the factory, loss of parts or subjecting the fixture to any electrical service other than specified for proper use. The lamp shall not be modified in any way. Modifications of the lamp may compromise safety, causing the appliance to become dangerous. madetostay declines all responsibility for products that have been modified. Damages obtained during transit are not covered by this warranty.
- **Place of use:** The T-House lamps are designed for indoor use only.
- **Handling:** When installing the lamp, use the enclosed gloves to prevent marks, dust and stains on the lampshade and cords. During installation, make sure that the lamp does not bump into hard objects and that it stays clean. We advise keeping the lamp in the plastic bag during installation. Generally, we advise you to handle the lamp with great care during installation!
- **Power off!** Before beginning any installation, be sure the power is turned off at the home's main circuit box and the specific junction box to which the lamp will be installed. Use a circuit tester to ensure that the power is off before you touch any of the electrical wiring in the outlet.

- **Attach Mounting Bracket:** Take this opportunity to make certain the junction box is sturdy and properly attached without defect. Use the recommended tools as shown in the drawing to attach the mounting bracket that comes with your new lamp and make use of the provided screws and plugs. Make sure the bracket is properly attached and can carry the weight of the lamp.
- **Adjust Hanging Height:** Before hanging your new light, adjust its height by releasing the setscrew on the ceiling cover and pulling the cord through the cover to the desired length. The excess cord may be cut using wire cutters and left a little longer (5 – 6 cm) with the excess hidden behind the cover when mounted. Light distribution varies according to the height at which the lamp is suspended. Please see the light distribution curve diagram on the next page for guidance. Before cutting the cord, make sure that you will not bump into the lamp with your head and that it does not obstruct your view when it is hanging. It is advised to cover the end of the textile cord with a scotch tape to prevent the weaving from fraying.
- **Connecting the wires:** Connect the power wires following the colour coding as described below. Twist the bare ends of the wires together and then cap the wires using the enclosed connector to secure the three ends. In case more than one lamp is installed in the same junction box, repeat the procedure described above. madetostay can provide ceiling covers with two or three cord holes. Every madetostay lamp comes with an extra bracket fixture, which allows you to place your lamp at a distance to the ceiling junction box or power outlet.
- **Electrical cords:** madetostay's cords contain three wires: Brown, Blue and Green-yellow striped. These are in accordance with EU regulations. Connect to the power outlet/junction box as follows: Phase – Brown wire to brown outlet wire. Neutral – Blue to blue outlet wire. Protective earthing/ground – green-yellow striped to green-yellow striped outlet wire. You will find special connectors attached to the end of the lamp's cord for connecting the wires to the outlet. Be aware that the wires of your outlet/junction box could have other colours than the lamp's wires, in which case we recommend that you ask a specialist which colours correspond to phase, neutral and earthing. Colours can be different depending on the country you live in and the age of electrical installations in your home.
- **Affix Cover:** Once wiring is complete, cover the outlet with the ceiling cover, using the mounting bracket screws on the side of the cover. Tighten until the

cover rests firmly against the ceiling, making sure no wires are pinched or exposed.

- **The light source:** The T-House lamps are fitted with an 18-watt LED light source (Equivalent 125watt) providing 1750 Lumen and 2700 Kelvin, lasting 25.000 hours and 50.000 on/off circuits. The light source is dimmable and can provide various lumens of light when connected to a wall-mounted or other types of dimmer. The light source diagram on the following page will inform you what light sources can be used with the T-House Lamp.
- **Cleaning:** Always switch off the power when cleaning! The T-House lamps can be cleaned with a soft dust brush or a soft dry cloth. Be careful not to make use of any sharp objects that could scratch the surface when cleaning. Do not use any kind of aggressive cleaning solvents. If absolutely needed, clean the shade with a damp soft cloth, using mild ecological dishwashing liquid that contains no citrus solvents.
- **Disposing:** Don't dispose the lamp with your domestic waste; bring it to a recycling area for electrical waste. You can make a significant contribution to the environment by correctly disposing materials. To find more information about disposing madetostay lamps, go to www.madetostay.com.

If you have further questions, please contact the madetostay service :

Carl Henkel GmbH
Brändistrasse 18
CH – 6048 Horw
Switzerland
+41 41 412 12 26
info@carlhenkel.com

Made to Stay suspended lamp for diffused light:

Material:

Aluminium anodized or powder coated

Power cord:

4 meter of H05VV-F 3g 1,5. Phase – Neutral – Protection earth / ground

Bulb socket:

E27

Canopy:

Steel painted with white powder coating + Steel bracket for ceiling mounting.

Type of lamp:

LED / A++ / 12 Watt / Lumen 1420 / Kelvin 2700 / CRI 80 / Lifespan: 25'000 hours at 50'000 on/off cycles / Dimmable depending on type of dimmer but approximately from 15% – 90%. Ask your electrician for advice.

Power connectors:

Wago 221. Cu 1.6/2ø. 20A - 300V. These easy connectors need no screwdriver!

Nominal data:

230V – 50Hz*

Insulation class:

1^*

Device suitable for indoors use.

Approval marks:



Design:

Carsten Jörgensen Switzerland 2009

Manufacture:

Krelamp Srl. Resana, Treviso, Italy.

Service:

Carl Henkel GmbH

Brändistrasse 18

Switzerland

CH – 6048 Horw

Phone: +41-41-412 12 26

Email: info@carlhenkel.com

Declaration of conformity:

Article No: IM-10020-01/03/04/08 | IM-10021-01/03/04/08

IM-10022-01/03/04/08 | IM-10023-01/03/04/08 is declared to conform to the following rules CEI EN 60598-1 and CEI EN 60598-2-1. Accordingly it satisfies the requirements of directives:

73/23/CEE 2006/95/CE - 2014/35/UE and successive modifications.

93/68/CEE 2004/108/CE - 2014/30/UE and successive modifications.

Ref.test: See statements:

No. R-EL-207-0306-04A

No. R-EL-207-1013-04A

For further information's about this and other madetostay products please take a look at webpag www.madetostay.com

Was Sie vor Installation und Gebrauch der Leuchte wissen sollten.

- **Folgen Sie der Gebrauchsanweisung:** Zu Ihrer eigenen und der Sicherheit anderer, empfehlen wir Ihnen dringend diese Anweisung gründlich zu lesen und zu befolgen, um Gefahren oder Schäden an Mensch und Umwelt zu vermeiden. Die Sicherheit des Produktes kann nur gewährt werden, wenn Sie die Gebrauchsanweisung Satz für Satz studieren und befolgen, während der Installation und des Gebrauchs. Bitte bewahren Sie die Anleitung gut auf.
- **Sicherheit:** Vergewissern Sie sich, dass Sie autorisiert sind die Leuchte eigenständig zu installieren. In einigen Ländern dürfen Elektroinstallationen nur von autorisierten Elektrofachleuten ausgeführt werden. Im Falle einer individuellen Installation seien Sie bitte vorsichtig! Elektrischer Strom ist gefährlich, das balancieren auf Tischen und Stühlen während der Montage kann ebenfalls gefährlich sein. Wir weisen Sie darauf hin, dass madetostay und auch der Hersteller keine Gewähr für die Risiken bei der eigenhändigen Installation übernimmt.
- **Eingeschränkte Garantie:** Madetostay übernimmt die Garantie für Material-oder Herstellungsfehler für 2 Jahre ab Kaufdatum, und übernimmt die Reparatur oder gegebenenfalls den Austausch des fehlerhaften Modells auf eigene Kosten.
- **Garantie:** Diese Garantie wird nicht gewährt bei Schäden, die durch unsachgemässe Installation, fehlerhaftes Arbeiten, Anbringung mit zusätzlichen, nicht mitgelieferten Teilen, Abänderung von Teilen, Verlust von Zubehör oder bei nicht bestimmungsgemäsem Gebrauch entstanden sind. Das Produkt soll in keiner Weise verändert werden, Modifikationen können die Sicherheit gefährden. Madetostay lehnt jegliche Verantwortung bei Modifikationen des Produktes ab. Schäden, die beim Transport des Produktes entstehen sind ebenfalls nicht durch die Garantie abgedeckt.
- **Bestimmungsgemäßer Gebrauch:** Die T-House Lamp ist ausschließlich als Beleuchtung für den Innenraumbereich zu verwenden.
- **Installation:** Benutzen Sie bei der Installation die mitgelieferten Handschuhe, um den Schirm und das Kabel vor Staub und Flecken zu schützen. Platzieren Sie den Lampenschirm bei der Installation so, dass er nicht verschmutzt oder gedrückt wird durch scharfe Kanten oder Gegenstände. Es wird geraten, den Plastikschutz des Lampenschirms erst nach abgeschlossener Installation zu entfernen. Wir empfehlen Ihnen dringend die Leuchte während der Installation mit grösstmöglicher

Sorgfalt zu behandeln.

- **Strom Aus!** Das Anschliessen sollte unbedingt nur in spannungsfreiem Zustand erfolgen. Schalten Sie das Stromnetz Ihres Hauses bzw. Wohnung ab. Benutzen Sie einen Spannungsprüfer um sicherzustellen, dass der Strom abgeschaltet ist bevor Sie die elektrischen Leitungen des Anschlusses berühren.
- **Montagehalterung:** Nutzen Sie diese Gelegenheit und stellen Sie sicher, dass der Deckenanschluss sicher und sorgfältig ohne Beschädigung befestigt ist. Benutzen Sie die mitgelieferten Werkzeuge, sowie Schrauben und Schraubenzieher, entsprechend der Montageskizze, um die mitgelieferte Halterung anzubringen. Versichern Sie sich, dass die Halterung fest angebracht ist um das Gewicht der Lampe tragen zu können.
- **Justieren der Höhe:** Bevor Sie Ihre neue Leuchte aufhängen, legen Sie die Höhe fest, auf der sie hängen soll. Lösen Sie dazu die Stellschraube und ziehen das Kabel durch die obere Abdeckung bis zur gewünschten Länge. Das überschüssige Kabel kann mit einem Kabelschneider gekürzt werden, geben Sie 5-6 cm dazu und verstecken Sie dieses Stück unter der Abdeckung nach der Montage. Die empfohlene Höhe ist abhängig von der gewünschten Lichtstreuung, beachten Sie dazu bitte das Diagramm auf der nächsten Seite. Auch das potentielle Anstossen mit dem Kopf und die freie Sicht sollte vor Kürzung des Kabels berücksichtigt werden. Es wird empfohlen das Ende des Textilkabels mit einem Stück Klebeband zu umwickeln um das Ausfransen zu vermeiden.
- **Kabel verbinden:** Farblich Ineinander passende Kabel wie nachfolgend beschrieben. Drehen Sie die offenen Enden der Kabel ineinander und verschliessen Sie die drei Enden mit dem beigefügten Verbindungsstück. Wenn Sie mehr als eine Lampe in der gleichen Anschlussdose installieren, folgen Sie der gleichen Anleitung. Madetostay kann Abdeckungen mit zwei oder drei Kabelausgängen liefern. Allen madetostay Lampen ist eine extra Halterung beigefügt, um Ihre Lampe in gewissem seitlichem Abstand vom Deckenanschluss anzuschliessen.
- **Elektrokabel:** madetostay Kabel enthalten drei Leiter: braun, blau und grün/gelb gestreift entsprechend der EU Regeln. Schließen Sie ihre Phase (braun) und den Neutralleiter (blau) mit dem jeweils entsprechenden Anschlussleiter (blau/braun) der Leuchte zusammen. Die Erdung (grün/gelb gestreift) verbinden Sie mit

dem Erdungsleiter (grün/gelbgestreift) der Leuchte. Um die Leiter an den Deckenanschluss anzuschliessen finden Sie spezielle Verbindungsstücke am Ende des Kabels der Lampe. Bitte beachten Sie, dass möglicherweise die Farben der Drähte Ihrer Anschlussdose variieren, aufgrund von länderspezifischen Bedingungen oder dem Alter der Anschlussdose. In diesem Fall fragen Sie bitte eine autorisierte Elektrofachkraft.

- **Befestigung der Abdeckung:** Sobald der elektrische Anschluss erfolgt ist, decken Sie die Anschlussdose mit der Abdeckung ab. Benutzen Sie dazu die Schrauben für die Halterung auf der Seite der Abdeckung. Schrauben Sie die Abdeckung fest an die Decke, ohne Kabel zu drücken und ohne dass Enden herauschauen.
- **Die Lichtquelle:** T-House Lamp ist mit 18 Watt LED ausgestattet (entspricht 125 Watt), 1750 Lumen und 2700 Kelvin, Brenndauer 25.000 Stunden und 50.000 An/Aus Schaltungen. Das Licht ist dimmbar mit verschiedenster Lumen Zahl, abhängig von der Art des Dimmers und ob der Anschluss mit einem Wanddimmer verbunden ist. Lassen Sie sich von einer Fachperson beraten. Das Leuchtmittel kann im Falle einer Beschädigung oder einer gewünschten Veränderung des Leuchtmittels einfach ausgetauscht werden. Das Lichtquellendiagramm auf der folgenden Seite informiert Sie welche Leuchtmittel für die T-House Lamp verwendet werden können.
- **Reinigung:** Vor der Reinigung immer den Strom abschalten! Die T-House Lamp kann mit einem weichen Staubwedel oder einem weichen Trockentuch gereinigt werden. Benutzen Sie bitte keine harten Gegenstände für die Reinigung, die die Oberfläche verkratzen können. Verwenden Sie keine starken Reinigungsmittel. Wenn unbedingt notwendig können Sie den Schirm mit einem feuchten, weichen Tuch mit mildem, ökologischen Abwaschmittel, ohne Zitruslösungsmittel reinigen.
- **Entsorgung:** Entsorgen Sie die Leuchte getrennt vom Hausmüll über die dafür zuständigen und staatlich bestimmten Stellen. Mit einer ordnungsgemäßen Entsorgung vermeiden Sie mögliche negative Folgen für Mensch und Umwelt. Sie finden detaillierte Informationen zur Entsorgung der T-House Lamp auf der madetostay homepage www.madetostay.com

Sollten Sie Fragen zu unserem Produkt haben wenden Sie sich an die *madetostay* Service Stelle unter folgender Adresse :

Carl Henkel GmbH
Brändistrasse 18
CH – 6048 Horw
Switzerland
+41 41 412 12 26
info@carlhenkel.com

Madetostay Pendelleuchte für indirektes Licht:

Materialien:

Aluminium eloxiert oder pulverbeschichtet

Abdeckungen:

Stahl pulverbeschichtet weiss

Elektrokabel:

4 Meter H05VV-F 3g 1,5.Phase-Neutral-Protection earth/ground

Fassung:

E27

Deckenabdeckung:

Stahl mit weisser Pulverbeschichtung+ Stahl Deckenhalterung

Lampentyp:

LED A++ 18 Watt, Lumen 1750, Kelvin 2700 CRI80, Brenndauer 25.000 Stunden, 50.000 An/Aus Schaltungen, dimmbar.

Fragen Sie eine Fachperson.

Stromanschluss:

Wago 221.Cu 1.6/2 ø 20A-300V. Für diese einfachen Anschlüsse benötigen Sie keinen Schraubenzieher.

Nenndaten:

230V-50HZ*

Isolationsklasse:

1^*

Nur für die Nutzung in Innenräumen



Design:

Carsten Jörgensen Switzerland 2009

Hersteller:

Krelamp Srl. Resana, Treviso, Italy.

Service:

Carl Henkel GmbH

Brändistrasse 18

Switzerland

CH – 6048 Horw

Phone: +41-41-412 12 26

Email: info@carlhenkel.com

Konformitätserklärung:

Artikel Nr. IM-10020-01/03/04/08 | IM-10021-01/03/04/08

IM-10022-01/03/04/08 | IM-10023-01/03/04/08 Dementsprechend genügt es den Anforderungen der Direktiven

73/23/CEE 2006/95/CE - 2014/35/UE und deren nachträglichen Anpassungen.

93/68/CEE 2004/108/CE - 2014/30/UE und deren nachträglichen Anpassungen.

Beachten Sie die Erklärungen

No. R-EL-207-0306-04A

No. R-EL-207-1013-04A

Für weitere Informationen und andere made to stay Produkte schauen Sie bitte auf unserer homepage www.madetostay.com

Hvad du bør vide før installation og brug af lampen.

- **Følg brugsanvisningen:** For egen og andres sikkerhed, læs og følg venligst denne brugsanvisning omhyggeligt for at undgå skader på mennesker og miljø. Produktsikkerhed kan kun garanteres, hvis brugsanvisningen læses og følges afsnit for afsnit mens lampen monteres og bruges. Opbevar venligst denne brugsanvisning til senere brug.
- **Sikkerhed:** Vær sikker på, at du er autoriseret til selv at installere lampen. I nogle lande må elinstallationer kun udføres af autoriserede elektrikere. Vær forsigtig hvis du selv monterer lampen! Elektrisk strøm er farlig; at balancere på borde og stole mens du monterer lampen kan ligeledes være farligt. Vi gør opmærksom på, at Madetostay ligesom producenten ikke overtager noget ansvar for risiko ved egen installation af lampen.
- **Begrænset garanti:** Madetostay giver garanti for materiale- og produktionsfejl i 2 år fra købsdatoen og overtager reparation eller evt. ombytning af den defekte model uden beregning.
- **Garanti:** Denne garanti gives ikke ved skader, som er opstået ved ukynlig installation, fejlagtig montage, montering med yderligere ikke inkluderede dele, ændring af inkluderede dele, tab af tilbehør eller ved brug af dele, som ikke er beregnet til brug ved belysningsarmaturer. Produktet må på ingen måde ændres, da ændringer kan være farligt for sikkerheden. Madetostay frasiger sig ethvert ansvar for modifikationer af produktet. Skader der opstår under transporten er ligeledes ikke dækket af garantien.
- **Brug af lampen:** T-House lampen må kun anvendes indendørs.
- **Installation:** Benyt de medleverede handsker ved installationen for at beskytte skærmen og kablet mod støv og pletter. Ved installationen placeres lampeskærmen således, at den ikke bliver snavset eller trykket mod skarpe kanter og genstande. Det tilrådes, at den beskyttende plastic omkring lampeskærmen først fjernes, når installationen er færdig. Vi anbefaler at håndtere lampen ved ophængningen med stor forsigtighed.
- **Slå strømmen fra!** Montering af lampen bør kun ske ved afbrudt strøm. Sluk helt for strømmen i huset eller lejligheden. Benyt en polsøger for at være sikker på, at strømmen er slået fra, inden du begynder at berøre die elektriske ledninger

under montagen og tilslutningen.

- **Montageholder:** Vær sikker på, at lampeudtaget er fastgjort sikkert og omhyggeligt. Benyt det medleverede værktøj samt skruer og skruetrækker i henhold til montageskitsen, når den inkluderede holder monteres. Vær sikker på, at holderen er forsvarligt anbragt for at kunne bære lampens vægt.
- **Højdejustering:** Før ophængning af den nye lampe, bør højden udmåles. Løs justeringskruen og træk kablet gennem afdækningen til den ønskede længde. Det tiloversblevne kabelstykke kan afkortes med en kabelsaks. Giv 5-6 cm ekstra længde og gem dette stykke under afdækningen efter montagen. Alt efter den ønskede lysspredning og lysstyrke bestemmes højden. For yderligere oplysninger se venligst diagrammet på næste side. Inden kablet afkortes vær sikker på at der er taget hensyn til, at man kan støde ind i lampen med hovedet og sørg for at der er frit udsyn. Det anbefales at sætte et stykke tape på enden af kablet for at undgå at det trævler op.
- **Tilslutning af kabler:** Forbind kabler med den passende farve som beskrevet efterfølgende. Drej de åbne ender af kablerne sammen og forbind de tre ender med det medleverede forbindelsesled. Ønsker du at montere mere end én lampe fra den samme dåse, følg venligst den samme vejledning. Madetostay kan levere afdækninger til to eller tre kabeludgange. Madetostay leverer et ekstra beslag med for at montere lampen i en vis afstand fra strømudtaget i loftet.
- **EI-kabel:** madetostay kabel indeholder tre ledninger: brun, blå og grøn/gul stribet i henhold til EU reglerne. De enkelte ledninger monteres i de rette klemmer. Som oftest er lampestederne monteret således, at de enkelte betegnelser betyder:
N = nul $\text{\textcircled{D}}$ her tilsluttes den blå nulleledning fra lampen
M1 = tænd/mellemledning $\text{\textcircled{D}}$ her tilsluttes den brune ledning fra lampen
M2/L = tændledning 2 eller fast fase $\text{\textcircled{D}}$ denne bruges hvis 2 lamper skal kunne tændes uafhængig af hinanden; eller til en fast fasespænding.
Jord = beskyttelsesledning $\text{\textcircled{D}}$ her tilsluttes den gul/grønne jordledning fra lampen.
For enden af lampens kabel findes specielle ledningsklemmer, som kan anvendes til at forbinde lampens kabel med ledningerne i lampeudtaget i loftet. Vær opmærksom på at farverne på kablerne kan variere fra land til land og alt efter hvor gamle installationerne er. I tilfælde af afvigelser bedes du henvende dig til en autoriseret elektriker.

- **Fastgøring af afdækningen:** Når den elektriske tilslutning er færdig, dækkes tilslutningsdåsen med afdækningen. Benyt venligst beslag-skruerne på siden af afdækningen. Skru således at afdækningen slutter fast til loftet og ingen kabler er klemt eller synlige.
- **Lyskilden:** T-House lampen bliver leveret med 18 watt LED (svarer til 125 watt), 1750 lumen og ****Kelvin, brændetid 25.000 timer og 50.000 gange tænd/sluk. Lyset kan dæmpes afhængig af hvilken dæmper man anvender og om lampen er tilsluttet en væg dæmper. Hent venligst råd hos en elektriker. Lyspæren kan skiftes ud i tilfælde af beskadigelse eller hvis man måtte ønske en anden slags pære. Lyskildediagrammet på den følgende side informerer om hvilke lyspærer man kan anvende i T-House lamperne.
- **Rengøring:** Sluk altid for strømmen inden rengøring! T-House lampen kan rengøres med en blød støvekost eller en blød støveklud. Benyt venligst ingen hårde genstande eller kraftige rengøringsmidler, da overfladen kunne blive ridset. Hvis det er nødvendigt kan skærmen rengøres med en fugtig blød klud med mildt økologisk rengøringsmiddel uden indhold af aggressive rengøringsmidler såsom eddike og citron.
- **Recycling:** Lampen må ikke smides ud med almindeligt affald, men skal afleveres på genbrugspladsen. Dermed undgås mulige negative følger for mennesker og miljø. Generelle informationer om recycling af lampen findes på hjemmesiden www.madetostay.com.

Har du spørgsmål til vores produkt kontakt venligst madetostay under følgende adresse:

Carl Henkel GmbH
Brändistrasse 18
CH – 6048 Horw
Switzerland
+41 41 412 12 26
info@carlhenkel.com

Made to Stay suspended lamp for diffused light:

Materialer:

Lampeskærm: Aluminium anodiseret og pulvermalet.

Afdækninger:

Stål pulvermalet hvid.

El-kabel:

4 Meter H05VV-F 3g 1,5. Fase, neutral og jordledning/beskyttelsesledning.

Fatning:

E27

Loftafdækning:

hvid pulvermalet stål + stålbeslag for loftmontering.

Lyspære:

LED A++ 18 Watt, Lumen 1750, Kelvin 2700, CRI 80, brændetid 25.000 timer ved 50.000 gange tænd/sluk, kan dæmpes. Hent venligst råd hos en elektriker.

Ledningsklemmer:

Wago 221. Cu 1.6/2Ø. 20A-300V. For tilslutning med ledningsklemmer har man ikke brug for skruetrækker.

Nominelle data:

230V-50HZ*

Isolationsklasse:

1^*

Må kun benyttes indendørs.

Godkendelser:



Design:

Carsten Jörgensen Switzerland 2009

Produktion:

Krelamp Srl. Resana, Treviso, Italy.

Service:

Carl Henkel GmbH

Brändistrasse 18

Switzerland

CH – 6048 Horw

Phone: +41-41-412 12 26

Email: info@carlhenkel.com

Forordninger og direktiver:

Artikel nr. IM-10020-01/03/04/08 | IM-10021-01/03/04/08

IM-1022-01/03/04/08 | IM-10023-01/03/04/08 opfylder reglerne CEI EN 60598-1 og CEI EN 60598-2-1 Følgelig opfylder den direktiverne

73/23/CEE 2006/95/CE - 2014/35/UE og efterfølgende tilpasninger.

93/68/CEE 2004/108/CE - 2014/30/UE og efterfølgende tilpasninger.

Se venligst

No. R-EL-207-0306-04A

No. R-EL-207-1013-04A

For yderligere informationer og andre madetostay produkter se venligst vores hjemmeside www.madetostay.com

Ce qu'il faut savoir avant d'installer votre lampe

- **Suivre les instructions du mode d'emploi** : Pour votre sécurité et celle de votre entourage, nous vous prions instamment de suivre ce mode d'emploi avec attention pour éviter tout danger ou dommages sur les personnes et votre entourage. Nous ne pouvons vous garantir la sécurité de cet article que si le mode d'emploi et les instructions sont suivis à la lettre aussi bien au moment de l'installation qu'au cours de l'utilisation.
- **Sécurité** : Assurez-vous que dans votre pays vous êtes habilités à installer personnellement le luminaire ou si vous devez faire appel à un électricien professionnel. Si vous l'installez vous-même, merci d'être très prudent ! Le courant électrique est très dangereux et se tenir en équilibre sur des tables ou des chaises peut aussi être très dangereux !
Soyez conscient que Madetostay et le fabricant ne peut en aucun cas être tenus pour responsables de la procédure d'installation.
- **Garantie limitée** : Madetostay offre une garantie de 2 ans pour tout défaut matériel ou de fabrication à compter de la date d'achat pour usage et s'engage à réparer ou remplacer, si jugé nécessaire, une pièce défectueuse sans frais supplémentaires.
- **Garantie** : La garantie ne couvre pas les dommages résultant d'une mauvaise utilisation, d'un manque de soin, de l'ajout d'une pièce lumineuse non fournie avec le produit, l'ajout d'un accessoire non fourni par l'usine, ou le rattachement du luminaire à un système électrique non adapté. Le produit ne doit en aucun cas être modifié. Des modifications du luminaire peuvent compromettre la sécurité et rendre l'appareil dangereux. Madetostay décline toute responsabilité pour les produits ayant été modifiés. Les dommages survenus pendant le transport ne sont pas couverts par cette garantie.
- **Usage** : Le luminaire T-House est prévu pour un usage intérieur exclusivement.
- **Manipulation** : En installant la lampe, utiliser les gants inclus pour éviter les traces de poussière et de taches sur le cocon et les câbles. Pendant l'installation, assurez-vous de placer l'abat-jour de manière à ce qu'il ne soit ni sali ni abîmé par d'autres objets aux bords tranchants. Un conseil est de le garder dans le sac en plastique et de l'enlever après l'installation. De manière générale, nous vous conseillons de manipuler la lampe avec le plus grand soin pendant l'installation !

- **Couper le courant !** Avant de commencer toute installation, assurez-vous que l'alimentation est coupée du tableau électrique et que disjoncteur auquel le luminaire doit être relié est également désactivé. Utilisez un testeur de circuit pour vous assurer que l'alimentation est coupée avant de toucher l'un des câbles électriques du tableau.
- **Fixation du support de montage :** Saisissez cette opportunité pour vous assurer que le boîtier de jonction est solide et correctement fixé. Utilisez les outils recommandés comme indiqué sur le dessin pour fixer le support de montage fourni avec votre nouveau luminaire et utilisez les vis et les chevilles fournies. Assurez-vous que le support est correctement fixé et peut supporter le poids du luminaire
- **Ajustement de la hauteur de la suspension :** Avant de suspendre votre nouvelle lumière, réglez la hauteur à laquelle elle se situera en desserrant la vis de réglage sur la lampe et en tirant le cordon à travers le couvercle jusqu'à la longueur désirée. L'excédent de cordon peut être coupé à l'aide de pinces coupantes et on peut en laisser un peu (5 - 6 cm), en dissimulant l'excédent derrière le couvercle lorsqu'il est monté. La hauteur à laquelle la lampe doit être suspendue dépend de la distance à laquelle on souhaite que la lumière soit étendue et est expliquée dans le diagramme de la courbe de répartition de la lumière à la page suivante. Le risque d'un éventuel « coup sur la tête » et les lignes de vision devront également être étudiés avant de couper le cordon. Il est conseillé de couvrir l'extrémité du cordon textile avec du ruban adhésif pour éviter que le tissage ne s'effiloche.
- **Connexion des fils :** Couplez les fils d'alimentation par couleur comme décrit ci-dessous. Entortillez les extrémités nues des fils ensemble, puis capuchonnez les fils en utilisant le connecteur inclus pour fixer les trois extrémités. Si vous installez plus d'un luminaire dans le même boîtier de jonction, vous devrez suivre le même mode opératoire que celui décrit ci-dessus. Madetostay peut fournir des caches de plafond avec deux ou trois trous de cordon. Dans tous les luminaires madetostay, est incluse une fixation de support supplémentaire, ce qui vous permet de placer votre lampe à une certaine distance du boîtier de jonction ou de la prise de courant.
- **Fils et cordons électriques :** les cordons de madetostay contiennent trois fils : brun, bleu et rayé vert / jaune selon les règlements de l'UE. La connexion à la prise de courant / boîte de jonction doit se faire comme suit : Positif et négatif : Fil

marron sur le fil de sortie brun et Fil de sortie bleu à bleu. Terre / terre protectrice : Fil de sortie rayé jaune vert à vert jaune. Pour connecter les fils à la prise, vous trouverez des connecteurs spéciaux attachés à l'extrémité du cordon de ce luminaire. Sachez que la couleur des fils sortant de votre boîte de jonction peut avoir d'autres couleurs que le brun, le bleu et le vert-jaune. Dans ce cas, nous vous recommandons de demander à un spécialiste quelles sont les couleurs de votre prise de terre phase, et des deux autres. Les couleurs peuvent être différentes selon le pays et l'âge de l'installation électrique de votre domicile.

- **Fixation du cache** : une fois le câblage terminé, couvrez la boîte de jonction avec le cache de plafond, en utilisant les vis du support de montage sur le côté du couvercle. Serrer jusqu'à ce que le couvercle repose fermement contre le plafond, en s'assurant qu'aucun fil n'est pincé ou exposé.
- **Source lumineuse** : Les luminaires T-House sont équipées d'une source lumineuse LED de 18 watts (Equivalent 125watt) fournissant 1750 Lumen et Kelvin, durée 25.000 heures et 50.000 actions marche / arrêt. La source de lumière est modulable et peut fournir diverses lumières selon le type de variateur et si votre boîtier de jonction est connecté à un variateur fixé au mur. Contactez votre électricien pour obtenir des conseils. L'ampoule peut être changée en cas de dysfonctionnement ou d'une demande d'une autre source d'éclairage simplement en dévissant l'ampoule. Le schéma de la source lumineuse vous indique quelles sources d'éclairage peuvent être utilisées pour les luminaires cocooning.
- **Nettoyage** : mettez toujours l'appareil hors tension lors du nettoyage! Le luminaire T-House peut être nettoyé avec une brosse douce ou un chiffon doux et sec. Veillez à ne pas utiliser d'objets pointus qui pourraient griffer la surface lors du nettoyage. N'utilisez pas de solvants de nettoyage agressifs. Si c'est absolument nécessaire, vous pouvez nettoyer l'abat-jour avec un chiffon doux et humide avec de l'eau de vaisselle écologique doux ne contenant pas de solvants d'agrumes.

- **Recyclage** : Ne jetez pas les luminaires avec vos ordures ménagères, déposez-les dans une zone de recyclage pour les déchets électriques. Grâce à un recyclage adapté des matériaux, vous pouvez apporter une contribution significative à la protection de l'environnement et de l'homme. Vous trouverez sur la page web de Madetostay : www.madetostay.com des informations générales sur la mise au rebut des luminaires T-House.

Si vous avez d'autres questions contactez le service après-vente de madetostay à l'adresse suivante :

Carl Henkel GmbH
Brändistrasse 18
CH – 6048 Horw
Switzerland
+41 41 412 12 26
info@carlhenkel.com

Les luminaires suspendus madetostay pour une lumière douce :

Matériau :

Cadres internes : acier enduit de poudre.

Cordon d'alimentation :

4 mètres de H05VV-F 3g 1,5. Phases : positif/négatif - Terre de protection / masse

Prise d'ampoule :

E27

Canopée :

Acier peint avec revêtement en poudre blanc + Support en acier pour montage au plafond.

Type de lampe :

LED / A ++ / 12 Watt / Lumen 1420 / Kelvin 2700 / CRI 80 / Durée de vie : 25'000 heures à 50'000 cycles marche / arrêt / Modulable en fonction du type de variateur entre 15% - 90%. Demandez conseil à votre électricien.

Connecteurs d'alimentation :

Wago 221. Cu 1,6 / 2ø. 20A - 300V. Ces connecteurs faciles n'ont pas besoin de tournevis !

Données nominales : 230V - 50Hz *

Classe d'isolation : 1 ^ *

Dispositif adapté pour une utilisation à l'intérieur.

Marques d'approbation :



Design:

Carsten Jörgensen Switzerland 2009

Usine / Fabrication:
Krelamp Srl. Resana, Treviso, Italy.

Service client :
Carl Henkel GmbH
Brändistrasse 18
Switzerland
CH – 6048 Horw
Phone: +41-41-412 12 26
Email: info@carlhenkel.com

Déclaration de conformité :

Article n °: IM-10020-01/03/04/08 | IM-10021-01/03/04/08
IM-1022-01/03/04/08 | IM-10023-01/03/04/08 est déclaré conforme aux règles
suivantes CEI EN 60598-1 et CEI EN 60598-2-1 .

En conséquence, il satisfait aux exigences des directives :
73/23/CEE 2006/95/CE - 2014/35/UE et modifications successives.
93/68/CEE 2004/108/CE - 2014/30/UE et modifications successives.

Réf. test: Voir les déclarations:

No. R-EL-207-0306-04A

No. R-EL-207-1013-04A

Pour plus d'informations à ce sujet et d'autres produits Madetostay s'il vous plaît
jeter un œil à la page web.

www.madetostay.com

The madetostay cocooning lamps comply with the following regulations:









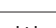




Regulation 874/2012

EU directive 2010/30/UE

Madetostays lamps are tested and approved by CE / ENEC / UL

This device is fitted with an integrated light bulb of the following energy class:



	E27	220V	60W 75W 100W 150W	42W 52W 70W 105W	ECO
	E27	220V	100W 150W	70W 100W	ECO
	E14	220V	40W 60W	28W 42W	ECO
	E14	220V		100W	ECO
	E14	220V	60W	42W	ECO
	G9	220V	25W 40W 60W	20W 33W 48W	ECO
	R7s 78 mm	220V	60W 100W 150W	48W 80W 120W	ECO
	R7s 104 mm	220V	150W 200W	120W 160W	ECO
	QR111	220V	75W 100W	50W 60W	ECO
	GZ10	220V	50W	40W	ECO
	G4	12V	20W	14W	ECO
	GY 6,35	12V	35W	25W	ECO
	GU 5,3	12V	50W	35W	ECO

Filament Lamps

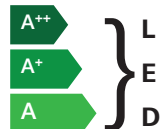


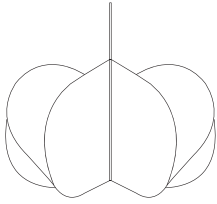
	T5	220V		39W 80W	energy saving ES
	G24Q-3	220V		26W 36W	energy saving ES
	GX13	220V		40W 55W	energy saving ES
	E27	220V		20W	energy saving ES
	E27	220V		18W	energy saving ES
	E14	220V		11W	energy saving ES
	2G11	220V		36W 55W	energy saving ES

Fluorescent Lamps



All LED Lamps





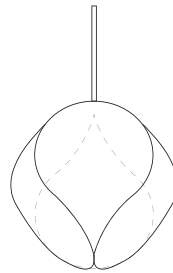
Bat
IM-10001-01/03/04/05



Upside Down
IM-10002-01/03/04/06



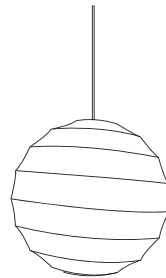
Lantern
IM-10004-01/03/04/08



Bud
IM-10005-01/03/04/09



Trumpet
IM-10006-01/03/04/10



Snowball
IM-10007-01/03/04/11

madetostay

Brändstrasse 18
CH - 6048 Horw
Switzerland
+41-41-412 12 26
info@carlhenkel.com