



LIVE THE GAME.

NOTRE HISTOIRE OUR HISTORY



Une entreprise centenaire

En 1908, Joseph Montfort fonde la menuiserie Montfort en Loire-Atlantique. C'est **l'amour du bois** et le travail de ce **matériau noble** qui inspire le fondateur de l'entreprise. De génération en génération, cette passion du bois s'est transmise dans la famille : Olivier Montfort, l'actuel dirigeant, en est la **4^e génération**.

Billards Montfort est né

Au fil de rencontres, la **passion du jeu** s'est peu à peu mêlée à **celle du bois**. C'est donc naturellement que l'entreprise familiale développe, dans les années 1980, une nouvelle activité : la **création de billards**.

Un développement vers l'international

Cette reconnaissance, fruit du **savoir-faire et de la technicité** des collaborateurs de l'entreprise Montfort, **dépasse aujourd'hui les frontières françaises** pour s'exporter à l'étranger, aux quatre coins du monde.

Un réseau de partenaires / revendeurs dans le domaine du jeu et des loisirs permet aux Billards Montfort de bénéficier d'une **visibilité internationale**, avec 40 % de ventes à l'export.

A centenary company.

In 1908, Joseph Montfort created the Montfort's carpentry in Loire-Atlantique. The founder of the company was inspired by love for wood and the work around this noble material. The passion for wood has spread across generations and Olivier Montfort is its 4th executive.

Billards Montfort was born.

Through meetings, the passion of the game blended little by little with the one for wood. Therefore, the family company had develop in the 80's a brand new activity : the pool tables' creation.

A global development

This recognition born from technic and expertise of the Montfort's staff is now crossing french boundaries to export the product everywhere in the world.

A partenership network linked to the business of the game allow Montfort's pool tables to be seen all around the world with 40% of the sales out of France.



SOMMAIRE

SUMMARY

- HÉRITAGE**
HÉRITAGE • page 4
- INTEMPOREL**
INTEMPOREL • page 16
- CRÉATEUR**
CRÉATEUR • page 32
- LUXE**
LUXE • page 42
- OPTIONS - ACCESSOIRES**
OPTIONS - ACCESSORIES • page 48
- OPTIONS**
OPTIONS • page 49
- ACCESSOIRES**
ACCESSORIES • page 50
- NUANCIER TEINTES ET DRAPS**
WOODEN FINISHES AND POOL TABLE CLOTH • page 51
- DIMENSIONS ET ENCOMBREMENT**
DIMENSIONS AND ROOM SIZE REQUIREMENTS • page 52
- PLACES ASSISES**
POOL TABLE SEATING CHART • page 53
- NOS SAVOIR-FAIRE**
OUR KNOWLEDGE • page 54



BILLARDS HÉRITAGE

La collection de billards sur mesure Héritage s'inscrit dans le style classique-chic synonyme d'élégance et de raffinement.

Les billards se dotent d'une finition noyer qui anime la matière par ses détails sculptés ou se souligne par des contours inox.

The collection of custom pool tables named Héritage takes place in a stylish/classic style that fits with elegance and refinement.

Pool tables with walnut finish makes the material even more lively by its sculpted details or underline by its inox edges.





AMBOISE



TAILLE	220 cm	CHÂSSIS	Bois
SIZE	240 cm	FRAME	Wood
	260 cm		
	280 cm		

JEU Français / French (Carom)
GAME Anglais / English pool
 Américain / American pool

OPTIONS Casier escamotable / Ball return system
OPTIONS Multibandes (FR, US, UK) / Multicushions
 (Carom, US pool, English pool)
 Chauffage thermostatique / Thermostat
 regulated heating



ESSENCES / SOLID WOOD
 Hêtre ou chêne massif / solid beech or solid oak

DRAP / CLOTH
 Iwan Simonis 760 pool US (70% laine - 30% nylon) / US pool
 (70% wool - 30% nylon)
 Iwan Simonis 300 Carambole (90% laine / 10% nylon) /
 Carom (90% wool - 10% nylon)
 Strachan 6811 pool Anglais (100% laine) / English pool (100%
 wool)

ARDOISES / SLATES
Une pièce ou 3 pièces / one piece or 3 pieces
 Epaisseur 20mm en une pièce pour pool US et UK /
 Thickness 20mm in one piece for US and English pool
 Epaisseur 26 et 30mm 3 parties pour pool US et UK /
 Thickness 26 and 30mm 3 parts for US and English pool
 Epaisseur 40 et 50mm 3 parties pour le Carambole /
 Thickness 40 and 50mm 3 parts for Carom

COULEUR / COLOR



DRAP / CLOTH



AUCKLAND



TAILLE	220 cm	CHÂSSIS	Acier
SIZE	240 cm	FRAME	Steel
	260 cm		
JEU	Français / French (Carom)		
GAME	Anglais / English pool		
	Américain / American pool		
OPTIONS	Casier escamotable / Ball return system		
OPTIONS	Multibandes (FR, US, UK) / Multicushions (Carom, US pool, English pool)		
	Plateaux tables en 2 ou 3 parts / Dining top in 2 or 3 parts		



ESSENCES / SOLID WOOD

Hêtre ou chêne massif / solid beech or solid oak

DRAP / CLOTH

Iwan Simonis 760 pool US (70% laine - 30% nylon) / US pool
(70% wool - 30% nylon)

Iwan Simonis 300 Carambole (90% laine / 10% nylon) /
Carom (90% wool - 10% nylon)

Strachan 6811 pool Anglais (100% laine) / English pool (100%
wool)

ARDOISES / SLATES

Une pièce ou 3 pièces / one piece or 3 pieces

Épaisseur 20mm en une pièce pour pool US et UK /

Thickness 20mm in one piece for US and English pool

Épaisseur 26 et 30mm 3 parties pour pool US et UK /

Thickness 26 and 30mm 3 parts for US and English pool

Épaisseur 40 et 50mm 3 parties pour le Carambole /

Thickness 40 and 50mm 3 parts for Carom

COULEUR / COLOR



DRAP / CLOTH



CAMARGUE



TAILLE	220 cm	CHÂSSIS	Acier
SIZE	240 cm	FRAME	Steel
	260 cm		
	280 cm		
JEU	Français / French (Carom)		
GAME	Anglais / English pool		
	Américain / American pool		
OPTIONS	Casier escamotable / Ball return system		
OPTIONS	Multibandes (FR, US, UK) / Multicushions (Carom, US pool, English pool)		
	Plateaux tables en 2 ou 3 parts / Dining top in 2 or 3 parts		



ESSENCES / SOLID WOOD

Hêtre ou chêne massif / solid beech or solid oak

DRAP / CLOTH

Iwan Simonis 760 pool US (70% laine - 30% nylon) / US pool
(70% wool - 30% nylon)

Iwan Simonis 300 Carambole (90% laine / 10% nylon) /
Carom (90% wool - 10% nylon)

Strachan 6811 pool Anglais (100% laine) / English pool (100%
wool)

ARDOISES / SLATES

Une pièce ou 3 pièces / one piece or 3 pieces

Épaisseur 20mm en une pièce pour pool US et UK /

Thickness 20mm in one piece for US and English pool

Épaisseur 26 et 30mm 3 parties pour pool US et UK /

Thickness 26 and 30mm 3 parts for US and English pool

Épaisseur 40 et 50mm 3 parties pour le Carambole /

Thickness 40 and 50mm 3 parts for Carom

COULEUR / COLOR



DRAP / CLOTH



GUERNESEY



TAILLE 190 cm **CHÂSSIS** Bois
SIZE 210 cm **FRAME** Wood

JEU Français / French (Carom)
GAME Anglais / English pool
 Américain / American pool

OPTIONS Casier escamotable / Ball return system
OPTIONS Multibandes (FR, US, UK) / Multicushions
 (Carom, US pool, English pool)
 Plateaux tables en 2 ou 3 parts / Dining
 top in 2 or 3 parts

ESSENCES / SOLID WOOD

Hêtre ou chêne massif / solid beech or solid oak

DRAP / CLOTH

Iwan Simonis 760 pool US (70% laine - 30% nylon) / US pool
 (70% wool - 30% nylon)

Iwan Simonis 300 Carambole (90% laine / 10% nylon) /
 Carom (90% wool - 10% nylon)

Strachan 6811 pool Anglais (100% laine) / English pool (100%
 wool)

ARDOISES / SLATES

Une pièce ou 3 pièces / one piece or 3 pieces

Épaisseur 20mm en une pièce pour pool US et UK /
 Thickness 20mm in one piece for US and English pool

Épaisseur 26 et 30mm 3 parties pour pool US et UK /
 Thickness 26 and 30mm 3 parts for US and English pool

Épaisseur 40 et 50mm 3 parties pour le Carambole /
 Thickness 40 and 50mm 3 parts for Carom



COULEUR / COLOR



DRAP / CLOTH



ILE DE FRANCE



TAILLE 220 cm
SIZE 240 cm
 260 cm

CHÂSSIS Acier et bois
FRAME Steel and wood

JEU Français / French (Carom)
GAME Anglais / English pool
 Américain / American pool

OPTIONS Casier escamotable / Ball return system
OPTIONS Multibandes (FR, US, UK) / Multicushions
 (Carom, US pool, English pool)
 Plateaux tables en 2 ou 3 parts / Dining
 top in 2 or 3 parts

ESSENCES / SOLID WOOD

Hêtre ou chêne massif / solid beech or solid oak

DRAP / CLOTH

Iwan Simonis 760 pool US (70% laine - 30% nylon) / US pool
 (70% wool - 30% nylon)

Iwan Simonis 300 Carambole (90% laine / 10% nylon) /
 Carom (90% wool - 10% nylon)

Strachan 6811 pool Anglais (100% laine) / English pool (100%
 wool)

ARDOISES / SLATES

Une pièce ou 3 pièces / one piece or 3 pieces

Épaisseur 20mm en une pièce pour pool US et UK /

Thickness 20mm in one piece for US and English pool

Épaisseur 26 et 30mm 3 parties pour pool US et UK /

Thickness 26 and 30mm 3 parts for US and English pool

Épaisseur 40 et 50mm 3 parties pour le Carambole /

Thickness 40 and 50mm 3 parts for Carom



COULEUR / COLOR



DRAP / CLOTH



LANCASTER



TAILLE	210 cm	CHÂSSIS	Acier
SIZE	220 cm	FRAME	Steel
	240 cm		
JEU	Français / French (Carom)		
GAME	Anglais / English pool		
	Américain / American pool		
OPTIONS	Casier escamotable / Ball return system		
OPTIONS	Multibandes (FR, US, UK) / Multicushions (Carom, US pool, English pool)		
	Plateaux tables en 2 ou 3 parts / Dining top in 2 or 3 parts		



ESSENCES / SOLID WOOD

Hêtre ou chêne massif / solid beech or solid oak

DRAP / CLOTH

Iwan Simonis 760 pool US (70% laine - 30% nylon) / US pool
(70% wool - 30% nylon)

Iwan Simonis 300 Carambole (90% laine / 10% nylon) /
Carom (90% wool - 10% nylon)

Strachan 6811 pool Anglais (100% laine) / English pool (100%
wool)

ARDOISES / SLATES

Une pièce ou 3 pièces / one piece or 3 pieces

Épaisseur 20mm en une pièce pour pool US et UK /
Thickness 20mm in one piece for US and English pool

Épaisseur 26 et 30mm 3 parties pour pool US et UK /
Thickness 26 and 30mm 3 parts for US and English pool

Épaisseur 40 et 50mm 3 parties pour le Carambole /
Thickness 40 and 50mm 3 parts for Carom

COULEUR / COLOR



DRAP / CLOTH



LEWIS INOX



TAILLE	190 cm	CHÂSSIS	Acier
SIZE	210 cm	FRAME	Steel
	220 cm		
	240 cm		

JEU	Français / French (Carom)
GAME	Anglais / English pool
	Américain / American pool

OPTIONS	Casier escamotable / Ball return system
OPTIONS	Multibandes (FR, US, UK) / Multicushions (Carom, US pool, English pool)
	Plateaux tables en 2 ou 3 parts / Dining top in 2 or 3 parts

ESSENCES / SOLID WOOD

Hêtre ou chêne massif / solid beech or solid oak

DRAP / CLOTH

Iwan Simonis 760 pool US (70% laine - 30% nylon) / US pool
(70% wool - 30% nylon)

Iwan Simonis 300 Carambole (90% laine / 10% nylon) /
Carom (90% wool - 10% nylon)

Strachan 6811 pool Anglais (100% laine) / English pool (100%
wool)

ARDOISES / SLATES

Une pièce ou 3 pièces / one piece or 3 pieces

Épaisseur 20mm en une pièce pour pool US et UK /
Thickness 20mm in one piece for US and English pool

Épaisseur 26 et 30mm 3 parties pour pool US et UK /
Thickness 26 and 30mm 3 parts for US and English pool

Épaisseur 40 et 50mm 3 parties pour le Carambole /
Thickness 40 and 50mm 3 parts for Carom



COULEUR / COLOR



DRAP / CLOTH



NAGOYA



TAILLE	220 cm	CHÂSSIS	Acier
SIZE	240 cm	FRAME	Steel
	260 cm		
JEU	Français / French (Carom)		
GAME	Anglais / English pool		
	Américain / American pool		
OPTIONS	Casier escamotable / Ball return system		
OPTIONS	Multibandes (FR, US, UK) / Multicushions (Carom, US pool, English pool)		
	Plateaux tables en 2 ou 3 parts / Dining top in 2 or 3 parts		



ESSENCES / SOLID WOOD

Hêtre ou chêne massif / solid beech or solid oak

DRAP / CLOTH

Iwan Simonis 760 pool US (70% laine - 30% nylon) / US pool
(70% wool - 30% nylon)

Iwan Simonis 300 Carambole (90% laine / 10% nylon) /
Carom (90% wool - 10% nylon)

Strachan 6811 pool Anglais (100% laine) / English pool (100%
wool)

ARDOISES / SLATES

Une pièce ou 3 pièces / one piece or 3 pieces

Épaisseur 20mm en une pièce pour pool US et UK /

Thickness 20mm in one piece for US and English pool

Épaisseur 26 et 30mm 3 parties pour pool US et UK /

Thickness 26 and 30mm 3 parts for US and English pool

Épaisseur 40 et 50mm 3 parties pour le Carambole /

Thickness 40 and 50mm 3 parts for Carom

COULEUR / COLOR



DRAP / CLOTH



PILAT



TAILLE	220 cm	CHÂSSIS	Acier
SIZE	240 cm	FRAME	Steel
	260 cm		
JEU	Français / French (Carom)		
GAME	Anglais / English pool		
	Américain / American pool		
OPTIONS	Casier escamotable / Ball return system		
OPTIONS	Multibandes (FR, US, UK) / Multicushions (Carom, US pool, English pool)		
	Plateaux tables en 2 ou 3 parts / Dining top in 2 or 3 parts		



ESSENCES / SOLID WOOD

Hêtre ou chêne massif / solid beech or solid oak

DRAP / CLOTH

Iwan Simonis 760 pool US (70% laine - 30% nylon) / US pool
(70% wool - 30% nylon)

Iwan Simonis 300 Carambole (90% laine / 10% nylon) /
Carom (90% wool - 10% nylon)

Strachan 6811 pool Anglais (100% laine) / English pool (100%
wool)

ARDOISES / SLATES

Une pièce ou 3 pièces / one piece or 3 pieces

Épaisseur 20mm en une pièce pour pool US et UK /
Thickness 20mm in one piece for US and English pool

Épaisseur 26 et 30mm 3 parties pour pool US et UK /
Thickness 26 and 30mm 3 parts for US and English pool

Épaisseur 40 et 50mm 3 parties pour le Carambole /
Thickness 40 and 50mm 3 parts for Carom

COULEUR / COLOR



DRAP / CLOTH





BILLARDS INTEMPOREL

La collection de billards sur-mesure Intemporel s'imprègne des notions majeures de la décoration contemporaine, l'espace et la clarté.

Ces billards fabriqués en France se parent d'un nuancier de couleurs sobres, unies, mettant en valeur une qualité de finition intransigeante.

The collection of custom pool tables named Intemporel gathers all the main ideas of the contemporary decoration such as space and light.

These pool tables manufactured in France are adorned with sober and smooth colours, thereby the hardline quality of the shades are highlighted.





ALDERNAY



TAILLE 190 cm **CHÂSSIS** Bois
SIZE 210 cm **FRAME** Wood

JEU Français / French (Carom)
GAME Anglais / English pool
 Américain / American pool

OPTIONS Casier escamotable / Ball return system
OPTIONS Multibandes (FR, US, UK) / Multicushions
 (Carom, US pool, English pool)
 Plateaux tables en 2 ou 3 parts / Dining
 top in 2 or 3 parts

ESSENCES / SOLID WOOD
 Hêtre ou chêne massif / solid beech or solid oak

DRAP / CLOTH
 Iwan Simonis 760 pool US (70% laine - 30% nylon) / US pool
 (70% wool - 30% nylon)
 Iwan Simonis 300 Carambole (90% laine / 10% nylon) /
 Carom (90% wool - 10% nylon)
 Strachan 6811 pool Anglais (100% laine) / English pool (100%
 wool)

ARDOISES / SLATES
Une pièce ou 3 pièces / one piece or 3 pieces
 Epaisseur 20mm en une pièce pour pool US et UK /
 Thickness 20mm in one piece for US and English pool
 Epaisseur 26 et 30mm 3 parties pour pool US et UK /
 Thickness 26 and 30mm 3 parts for US and English pool
 Epaisseur 40 et 50mm 3 parties pour le Carambole /
 Thickness 40 and 50mm 3 parts for Carom



COULEUR / COLOR



DRAP / CLOTH



AUCKLAND



TAILLE 220 cm **CHÂSSIS** Acier
SIZE 240 cm **FRAME** Steel
 260 cm

JEU Français / French (Carom)
GAME Anglais / English pool
 Américain / American pool

OPTIONS Casier escamotable / Ball return system
OPTIONS Multibandes (FR, US, UK) / Multicushions
 (Carom, US pool, English pool)
 Plateaux tables en 2 ou 3 parts / Dining
 top in 2 or 3 parts

ESSENCES / SOLID WOOD
 Hêtre ou chêne massif / solid beech or solid oak

DRAP / CLOTH
 Iwan Simonis 760 pool US (70% laine - 30% nylon) / US pool
 (70% wool - 30% nylon)
 Iwan Simonis 300 Carambole (90% laine / 10% nylon) /
 Carom (90% wool - 10% nylon)
 Strachan 6811 pool Anglais (100% laine) / English pool (100%
 wool)

ARDOISES / SLATES
Une pièce ou 3 pièces / one piece or 3 pieces
 Epaisseur 20mm en une pièce pour pool US et UK /
 Thickness 20mm in one piece for US and English pool
 Epaisseur 26 et 30mm 3 parties pour pool US et UK /
 Thickness 26 and 30mm 3 parts for US and English pool
 Epaisseur 40 et 50mm 3 parties pour le Carambole /
 Thickness 40 and 50mm 3 parts for Carom



COULEUR / COLOR



DRAP / CLOTH



CAMARGUE



TAILLE 220 cm **CHÂSSIS** Acier
SIZE 240 cm **FRAME** Steel
 260 cm
 280 cm

JEU Français / French (Carom)
GAME Anglais / English pool
 Américain / American pool

OPTIONS Casier escamotable / Ball return system
OPTIONS Multibandes (FR, US, UK) / Multicushions
 (Carom, US pool, English pool)
 Plateaux tables en 2 ou 3 parts / Dining
 top in 2 or 3 parts

ESSENCES / SOLID WOOD
 Hêtre ou chêne massif / solid beech or solid oak

DRAP / CLOTH
 Iwan Simonis 760 pool US (70% laine - 30% nylon) / US pool
 (70% wool - 30% nylon)
 Iwan Simonis 300 Carambole (90% laine / 10% nylon) /
 Carom (90% wool - 10% nylon)
 Strachan 6811 pool Anglais (100% laine) / English pool (100%
 wool)

ARDOISES / SLATES
Une pièce ou 3 pièces / one piece or 3 pieces
 Epaisseur 20mm en une pièce pour pool US et UK /
 Thickness 20mm in one piece for US and English pool
 Epaisseur 26 et 30mm 3 parties pour pool US et UK /
 Thickness 26 and 30mm 3 parts for US and English pool
 Epaisseur 40 et 50mm 3 parties pour le Carambole /
 Thickness 40 and 50mm 3 parts for Carom



COULEUR / COLOR



DRAP / CLOTH



GUERNESEY



TAILLE 190 cm **CHÂSSIS** Bois
SIZE 210 cm **FRAME** Wood

JEU Français / French (Carom)
GAME Anglais / English pool
 Américain / American pool

OPTIONS Casier escamotable / Ball return system
OPTIONS Multibandes (FR, US, UK) / Multicushions
 (Carom, US pool, English pool)
 Plateaux tables en 2 ou 3 parts / Dining
 top in 2 or 3 parts

ESSENCES / SOLID WOOD
 Hêtre ou chêne massif / solid beech or solid oak

DRAP / CLOTH
 Iwan Simonis 760 pool US (70% laine - 30% nylon) / US pool
 (70% wool - 30% nylon)
 Iwan Simonis 300 Carambole (90% laine / 10% nylon) /
 Carom (90% wool - 10% nylon)
 Strachan 6811 pool Anglais (100% laine) / English pool (100%
 wool)

ARDOISES / SLATES
Une pièce ou 3 pièces / one piece or 3 pieces
 Epaisseur 20mm en une pièce pour pool US et UK /
 Thickness 20mm in one piece for US and English pool
 Epaisseur 26 et 30mm 3 parties pour pool US et UK /
 Thickness 26 and 30mm 3 parts for US and English pool
 Epaisseur 40 et 50mm 3 parties pour le Carambole /
 Thickness 40 and 50mm 3 parts for Carom



COULEUR / COLOR



DRAP / CLOTH



ILE DE FRANCE



TAILLE 220 cm **CHÂSSIS** Acier et bois
SIZE 240 cm **FRAME** Steel and wood
 260 cm

JEU Français / French (Carom)
GAME Anglais / English pool
 Américain / American pool

OPTIONS Casier escamotable / Ball return system
OPTIONS Multibandes (FR, US, UK) / Multicushions
 (Carom, US pool, English pool)
 Plateaux tables en 2 ou 3 parts / Dining
 top in 2 or 3 parts

ESSENCES / SOLID WOOD
 Hêtre ou chêne massif / solid beech or solid oak

DRAP / CLOTH
 Iwan Simonis 760 pool US (70% laine - 30% nylon) / US pool
 (70% wool - 30% nylon)
 Iwan Simonis 300 Carambole (90% laine / 10% nylon) /
 Carom (90% wool - 10% nylon)
 Strachan 6811 pool Anglais (100% laine) / English pool (100%
 wool)

ARDOISES / SLATES
Une pièce ou 3 pièces / one piece or 3 pieces
 Epaisseur 20mm en une pièce pour pool US et UK /
 Thickness 20mm in one piece for US and English pool
 Epaisseur 26 et 30mm 3 parties pour pool US et UK /
 Thickness 26 and 30mm 3 parts for US and English pool
 Epaisseur 40 et 50mm 3 parties pour le Carambole /
 Thickness 40 and 50mm 3 parts for Carom



COULEUR / COLOR



DRAP / CLOTH



LANCASTER



TAILLE 210 cm **CHÂSSIS** Acier
SIZE 220 cm **FRAME** Steel
 240 cm

JEU Français / French (Carom)
GAME Anglais / English pool
 Américain / American pool

OPTIONS Casier escamotable / Ball return system
OPTIONS Multibandes (FR, US, UK) / Multicushions
 (Carom, US pool, English pool)
 Plateaux tables en 2 ou 3 parts / Dining
 top in 2 or 3 parts

ESSENCES / SOLID WOOD
 Hêtre ou chêne massif / solid beech or solid oak

DRAP / CLOTH
 Iwan Simonis 760 pool US (70% laine - 30% nylon) / US pool
 (70% wool - 30% nylon)
 Iwan Simonis 300 Carambole (90% laine / 10% nylon) /
 Carom (90% wool - 10% nylon)
 Strachan 6811 pool Anglais (100% laine) / English pool (100%
 wool)

ARDOISES / SLATES
Une pièce ou 3 pièces / one piece or 3 pieces
 Epaisseur 20mm en une pièce pour pool US et UK /
 Thickness 20mm in one piece for US and English pool
 Epaisseur 26 et 30mm 3 parties pour pool US et UK /
 Thickness 26 and 30mm 3 parts for US and English pool
 Epaisseur 40 et 50mm 3 parties pour le Carambole /
 Thickness 40 and 50mm 3 parts for Carom



COULEUR / COLOR



DRAP / CLOTH



LEWIS



TAILLE 190 cm **CHÂSSIS** Acier
SIZE 210 cm **FRAME** Steel
 220 cm
 240 cm

JEU Français / French (Carom)
GAME Anglais / English pool
 Américain / American pool

OPTIONS Casier escamotable / Ball return system
OPTIONS Multibandes (FR, US, UK) / Multicushions
 (Carom, US pool, English pool)
 Plateaux tables en 2 ou 3 parts / Dining
 top in 2 or 3 parts

ESSENCES / SOLID WOOD
 Hêtre ou chêne massif / solid beech or solid oak

DRAP / CLOTH
 Iwan Simonis 760 pool US (70% laine - 30% nylon) / US pool
 (70% wool - 30% nylon)
 Iwan Simonis 300 Carambole (90% laine / 10% nylon) /
 Carom (90% wool - 10% nylon)
 Strachan 6811 pool Anglais (100% laine) / English pool (100%
 wool)

ARDOISES / SLATES
Une pièce ou 3 pièces / one piece or 3 pieces
 Epaisseur 20mm en une pièce pour pool US et UK /
 Thickness 20mm in one piece for US and English pool
 Epaisseur 26 et 30mm 3 parties pour pool US et UK /
 Thickness 26 and 30mm 3 parts for US and English pool
 Epaisseur 40 et 50mm 3 parties pour le Carambole /
 Thickness 40 and 50mm 3 parts for Carom



COULEUR / COLOR



DRAP / CLOTH



LEWIS INOX



TAILLE 190 cm **CHÂSSIS** Acier
SIZE 210 cm **FRAME** Steel
 220 cm
 240 cm

JEU Français / French (Carom)
GAME Anglais / English pool
 Américain / American pool

OPTIONS Casier escamotable / Ball return system
OPTIONS Multibandes (FR, US, UK) / Multicushions
 (Carom, US pool, English pool)
 Plateaux tables en 2 ou 3 parts / Dining
 top in 2 or 3 parts

ESSENCES / SOLID WOOD
 Hêtre ou chêne massif / solid beech or solid oak

DRAP / CLOTH
 Iwan Simonis 760 pool US (70% laine - 30% nylon) / US pool
 (70% wool - 30% nylon)
 Iwan Simonis 300 Carambole (90% laine / 10% nylon) /
 Carom (90% wool - 10% nylon)
 Strachan 6811 pool Anglais (100% laine) / English pool (100%
 wool)

ARDOISES / SLATES
Une pièce ou 3 pièces / one piece or 3 pieces
 Epaisseur 20mm en une pièce pour pool US et UK /
 Thickness 20mm in one piece for US and English pool
 Epaisseur 26 et 30mm 3 parties pour pool US et UK /
 Thickness 26 and 30mm 3 parts for US and English pool
 Epaisseur 40 et 50mm 3 parties pour le Carambole /
 Thickness 40 and 50mm 3 parts for Carom



COULEUR / COLOR



DRAP / CLOTH



NAGOYA



TAILLE 220 cm **CHÂSSIS** Acier
SIZE 240 cm **FRAME** Steel
 260 cm

JEU Français / French (Carom)
GAME Anglais / English pool
 Américain / American pool

OPTIONS Casier escamotable / Ball return system
OPTIONS Multibandes (FR, US, UK) / Multicushions
 (Carom, US pool, English pool)
 Plateaux tables en 2 ou 3 parts / Dining
 top in 2 or 3 parts

ESSENCES / SOLID WOOD
 Hêtre ou chêne massif / solid beech or solid oak

DRAP / CLOTH
 Iwan Simonis 760 pool US (70% laine - 30% nylon) / US pool
 (70% wool - 30% nylon)
 Iwan Simonis 300 Carambole (90% laine / 10% nylon) /
 Carom (90% wool - 10% nylon)
 Strachan 6811 pool Anglais (100% laine) / English pool (100%
 wool)

ARDOISES / SLATES
Une pièce ou 3 pièces / one piece or 3 pieces
 Epaisseur 20mm en une pièce pour pool US et UK /
 Thickness 20mm in one piece for US and English pool
 Epaisseur 26 et 30mm 3 parties pour pool US et UK /
 Thickness 26 and 30mm 3 parts for US and English pool
 Epaisseur 40 et 50mm 3 parties pour le Carambole /
 Thickness 40 and 50mm 3 parts for Carom



COULEUR / COLOR



DRAP / CLOTH



ORLANDO



TAILLE 190 cm **CHÂSSIS** Acier
SIZE 210 cm **FRAME** Steel
 220 cm
 240 cm

JEU Français / French (Carom)
GAME Anglais / English pool
 Américain / American pool

OPTIONS Casier escamotable / Ball return system
OPTIONS Multibandes (FR, US, UK) / Multicushions
 (Carom, US pool, English pool)
 Plateaux tables en 2 ou 3 parts / Dining
 top in 2 or 3 parts

ESSENCES / SOLID WOOD
 Hêtre ou chêne massif / solid beech or solid oak

DRAP / CLOTH
 Iwan Simonis 760 pool US (70% laine - 30% nylon) / US pool
 (70% wool - 30% nylon)
 Iwan Simonis 300 Carambole (90% laine / 10% nylon) /
 Carom (90% wool - 10% nylon)
 Strachan 6811 pool Anglais (100% laine) / English pool (100%
 wool)

ARDOISES / SLATES
Une pièce ou 3 pièces / one piece or 3 pieces
 Epaisseur 20mm en une pièce pour pool US et UK /
 Thickness 20mm in one piece for US and English pool
 Epaisseur 26 et 30mm 3 parties pour pool US et UK /
 Thickness 26 and 30mm 3 parts for US and English pool
 Epaisseur 40 et 50mm 3 parties pour le Carambole /
 Thickness 40 and 50mm 3 parts for Carom



COULEUR / COLOR



DRAP / CLOTH



PILAT



TAILLE 220 cm **CHÂSSIS** Acier
SIZE 240 cm **FRAME** Steel
 260 cm

JEU Français / French (Carom)
GAME Anglais / English pool
 Américain / American pool

OPTIONS Casier escamotable / Ball return system
OPTIONS Multibandes (FR, US, UK) / Multicushions
 (Carom, US pool, English pool)
 Plateaux tables en 2 ou 3 parts / Dining
 top in 2 or 3 parts

ESSENCES / SOLID WOOD
 Hêtre ou chêne massif / solid beech or solid oak

DRAP / CLOTH
 Iwan Simonis 760 pool US (70% laine - 30% nylon) / US pool
 (70% wool - 30% nylon)
 Iwan Simonis 300 Carambole (90% laine / 10% nylon) /
 Carom (90% wool - 10% nylon)
 Strachan 6811 pool Anglais (100% laine) / English pool (100%
 wool)

ARDOISES / SLATES
Une pièce ou 3 pièces / one piece or 3 pieces
 Epaisseur 20mm en une pièce pour pool US et UK /
 Thickness 20mm in one piece for US and English pool
 Epaisseur 26 et 30mm 3 parties pour pool US et UK /
 Thickness 26 and 30mm 3 parts for US and English pool
 Epaisseur 40 et 50mm 3 parties pour le Carambole /
 Thickness 40 and 50mm 3 parts for Carom



COULEUR / COLOR



DRAP / CLOTH



SAFRAN



TAILLE 220 cm **CHÂSSIS** Acier
SIZE 240 cm **FRAME** Steel
 260 cm

JEU Français / French (Carom)
GAME Anglais / English pool
 Américain / American pool

OPTIONS Casier escamotable / Ball return system
OPTIONS Multibandes (FR, US, UK) / Multicushions
 (Carom, US pool, English pool)
 Plateaux tables en 2 ou 3 parts / Dining
 top in 2 or 3 parts

ESSENCES / SOLID WOOD
 Hêtre ou chêne massif / solid beech or solid oak

DRAP / CLOTH
 Iwan Simonis 760 pool US (70% laine - 30% nylon) / US pool
 (70% wool - 30% nylon)
 Iwan Simonis 300 Carambole (90% laine / 10% nylon) /
 Carom (90% wool - 10% nylon)
 Strachan 6811 pool Anglais (100% laine) / English pool (100%
 wool)

ARDOISES / SLATES
Une pièce ou 3 pièces / one piece or 3 pieces
 Epaisseur 20mm en une pièce pour pool US et UK /
 Thickness 20mm in one piece for US and English pool
 Epaisseur 26 et 30mm 3 parties pour pool US et UK /
 Thickness 26 and 30mm 3 parts for US and English pool
 Epaisseur 40 et 50mm 3 parties pour le Carambole /
 Thickness 40 and 50mm 3 parts for Carom



COULEUR / COLOR



DRAP / CLOTH



SAMOA



TAILLE 220 cm **CHÂSSIS** Acier et bois
SIZE 240 cm **FRAME** Steel and wood
 260 cm

JEU Français / French (Carom)
GAME Anglais / English pool
 Américain / American pool

OPTIONS Casier escamotable / Ball return system
OPTIONS Multibandes (FR, US, UK) / Multicushions
 (Carom, US pool, English pool)
 Plateaux tables en 2 ou 3 parts / Dining
 top in 2 or 3 parts

ESSENCES / SOLID WOOD
 Hêtre ou chêne massif / solid beech or solid oak

DRAP / CLOTH
 Iwan Simonis 760 pool US (70% laine - 30% nylon) / US pool
 (70% wool - 30% nylon)
 Iwan Simonis 300 Carambole (90% laine / 10% nylon) /
 Carom (90% wool - 10% nylon)
 Strachan 6811 pool Anglais (100% laine) / English pool (100%
 wool)

ARDOISES / SLATES
Une pièce ou 3 pièces / one piece or 3 pieces
 Epaisseur 20mm en une pièce pour pool US et UK /
 Thickness 20mm in one piece for US and English pool
 Epaisseur 26 et 30mm 3 parties pour pool US et UK /
 Thickness 26 and 30mm 3 parts for US and English pool
 Epaisseur 40 et 50mm 3 parties pour le Carambole /
 Thickness 40 and 50mm 3 parts for Carom



COULEUR / COLOR



DRAP / CLOTH





BILLARDS CRÉATEUR

La collection de billards design Créateur propose une vision artistique de l'ameublement.

Le billard comme pièce maîtresse d'une décoration arty, est élevée au rang d'œuvre d'art.

Ces billards sur mesure s'exposent en pièces unies, uniques.

The collection of design pool tables named Créateur deals with an artistic vision of furnitures.

The pool table as the masterpiece of an arty decoration, raise to the rank of artwork.

These custom pool tables are exposed in smooth pieces.





ALDERNAY



TAILLE	190 cm	CHÂSSIS	Bois
SIZE	210 cm	FRAME	Wood
JEU	Français / French (Carom)		
GAME	Anglais / English pool		
	Américain / American pool		

OPTIONS Casier escamotable / Ball return system
OPTIONS Multibandes (FR, US, UK) / Multicushions (Carom, US pool, English pool)
 Plateaux tables en 2 ou 3 parts / Dining top in 2 or 3 parts

ESSENCES / SOLID WOOD
 Hêtre ou chêne massif / solid beech or solid oak

DRAP / CLOTH
 Iwan Simonis 760 pool US (70% laine - 30% nylon) / US pool (70% wool - 30% nylon)
 Iwan Simonis 300 Carambole (90% laine / 10% nylon) / Carom (90% wool - 10% nylon)
 Strachan 6811 pool Anglais (100% laine) / English pool (100% wool)

ARDOISES / SLATES
Une pièce ou 3 pièces / one piece or 3 pieces
 Epaisseur 20mm en une pièce pour pool US et UK / Thickness 20mm in one piece for US and English pool
 Epaisseur 26 et 30mm 3 parties pour pool US et UK / Thickness 26 and 30mm 3 parts for US and English pool
 Epaisseur 40 et 50mm 3 parties pour le Carambole / Thickness 40 and 50mm 3 parts for Carom



COULEUR / COLOR



ILE DE FRANCE



TAILLE 220 cm
SIZE 240 cm
260 cm

CHÂSSIS Acier et bois
FRAME Steel and wood

JEU Français / French (Carom)
GAME Anglais / English pool
Américain / American pool

OPTIONS Casier escamotable / Ball return system
OPTIONS Multibandes (FR, US, UK) / Multicushions
(Carom, US pool, English pool)
Plateaux tables en 2 ou 3 parts / Dining
top in 2 or 3 parts



ESSENCES / SOLID WOOD

Hêtre ou chêne massif / solid beech or solid oak

DRAP / CLOTH

Iwan Simonis 760 pool US (70% laine - 30% nylon) / US pool
(70% wool - 30% nylon)

Iwan Simonis 300 Carambole (90% laine / 10% nylon) /
Carom (90% wool - 10% nylon)

Strachan 6811 pool Anglais (100% laine) / English pool (100%
wool)

ARDOISES / SLATES

Une pièce ou 3 pièces / one piece or 3 pieces

Épaisseur 20mm en une pièce pour pool US et UK /
Thickness 20mm in one piece for US and English pool

Épaisseur 26 et 30mm 3 parties pour pool US et UK /
Thickness 26 and 30mm 3 parts for US and English pool

Épaisseur 40 et 50mm 3 parties pour le Carambole /
Thickness 40 and 50mm 3 parts for Carom

COULEUR / COLOR



LEWIS



TAILLE	190 cm	CHÂSSIS	Acier
SIZE	210 cm	FRAME	Steel
	220 cm		
	240 cm		
JEU	Français / French (Carom)		
GAME	Anglais / English pool		
	Américain / American pool		
OPTIONS	Casier escamotable / Ball return system		
OPTIONS	Multibandes (FR, US, UK) / Multicushions (Carom, US pool, English pool)		
	Plateaux tables en 2 ou 3 parts / Dining top in 2 or 3 parts		



ESSENCES / SOLID WOOD

Hêtre ou chêne massif / solid beech or solid oak

DRAP / CLOTH

Iwan Simonis 760 pool US (70% laine - 30% nylon) / US pool
(70% wool - 30% nylon)

Iwan Simonis 300 Carambole (90% laine / 10% nylon) /
Carom (90% wool - 10% nylon)

Strachan 6811 pool Anglais (100% laine) / English pool (100%
wool)

ARDOISES / SLATES

Une pièce ou 3 pièces / one piece or 3 pieces

Épaisseur 20mm en une pièce pour pool US et UK /

Thickness 20mm in one piece for US and English pool

Épaisseur 26 et 30mm 3 parties pour pool US et UK /

Thickness 26 and 30mm 3 parts for US and English pool

Épaisseur 40 et 50mm 3 parties pour le Carambole /

Thickness 40 and 50mm 3 parts for Carom

COULEUR / COLOR



NAGOYA



TAILLE	220 cm	CHÂSSIS	Acier
SIZE	240 cm	FRAME	Steel
	260 cm		
JEU	Français / French (Carom)		
GAME	Anglais / English pool		
	Américain / American pool		
OPTIONS	Casier escamotable / Ball return system		
OPTIONS	Multibandes (FR, US, UK) / Multicushions (Carom, US pool, English pool)		
	Plateaux tables en 2 ou 3 parts / Dining top in 2 or 3 parts		



ESSENCES / SOLID WOOD

Hêtre ou chêne massif / solid beech or solid oak

DRAP / CLOTH

Iwan Simonis 760 pool US (70% laine - 30% nylon) / US pool
(70% wool - 30% nylon)

Iwan Simonis 300 Carambole (90% laine / 10% nylon) /
Carom (90% wool - 10% nylon)

Strachan 6811 pool Anglais (100% laine) / English pool (100%
wool)

ARDOISES / SLATES

Une pièce ou 3 pièces / one piece or 3 pieces

Épaisseur 20mm en une pièce pour pool US et UK /
Thickness 20mm in one piece for US and English pool

Épaisseur 26 et 30mm 3 parties pour pool US et UK /
Thickness 26 and 30mm 3 parts for US and English pool

Épaisseur 40 et 50mm 3 parties pour le Carambole /
Thickness 40 and 50mm 3 parts for Carom

COULEUR / COLOR



ORLANDO



TAILLE SIZE	190 cm	CHÂSSIS FRAME	Acier
	210 cm		Steel
	220 cm		
	240 cm		
JEU GAME	Français / French (Carom)		
	Anglais / English pool		
	Américain / American pool		
OPTIONS OPTIONS	Casier escamotable / Ball return system		
	Multibandes (FR, US, UK) / Multicushions (Carom, US pool, English pool)		
	Plateaux tables en 2 ou 3 parts / Dining top in 2 or 3 parts		



ESSENCES / SOLID WOOD

Hêtre ou chêne massif / solid beech or solid oak

DRAP / CLOTH

Iwan Simonis 760 pool US (70% laine - 30% nylon) / US pool
(70% wool - 30% nylon)

Iwan Simonis 300 Carambole (90% laine / 10% nylon) /
Carom (90% wool - 10% nylon)

Strachan 6811 pool Anglais (100% laine) / English pool (100%
wool)

ARDOISES / SLATES

Une pièce ou 3 pièces / one piece or 3 pieces

Épaisseur 20mm en une pièce pour pool US et UK /

Thickness 20mm in one piece for US and English pool

Épaisseur 26 et 30mm 3 parties pour pool US et UK /

Thickness 26 and 30mm 3 parts for US and English pool

Épaisseur 40 et 50mm 3 parties pour le Carambole /

Thickness 40 and 50mm 3 parts for Carom

COULEUR / COLOR



SAFRAN



TAILLE	220 cm	CHÂSSIS	Acier
SIZE	240 cm	FRAME	Steel
	260 cm		
JEU	Français / French (Carom)		
GAME	Anglais / English pool		
	Américain / American pool		
OPTIONS	Casier escamotable / Ball return system		
OPTIONS	Multibandes (FR, US, UK) / Multicushions (Carom, US pool, English pool)		
	Plateaux tables en 2 ou 3 parts / Dining top in 2 or 3 parts		



ESSENCES / SOLID WOOD

Hêtre ou chêne massif / solid beech or solid oak

DRAP / CLOTH

Iwan Simonis 760 pool US (70% laine - 30% nylon) / US pool (70% wool - 30% nylon)

Iwan Simonis 300 Carambole (90% laine / 10% nylon) / Carom (90% wool - 10% nylon)

Strachan 6811 pool Anglais (100% laine) / English pool (100% wool)

ARDOISES / SLATES

Une pièce ou 3 pièces / one piece or 3 pieces

Épaisseur 20mm en une pièce pour pool US et UK /

Thickness 20mm in one piece for US and English pool

Épaisseur 26 et 30mm 3 parties pour pool US et UK /

Thickness 26 and 30mm 3 parts for US and English pool

Épaisseur 40 et 50mm 3 parties pour le Carambole /

Thickness 40 and 50mm 3 parts for Carom

COULEUR / COLOR



SAMOA



TAILLE 220 cm
SIZE 240 cm
 260 cm

CHÂSSIS Acier et bois
FRAME Steel and wood

JEU Français / French (Carom)
GAME Anglais / English pool
 Américain / American pool

OPTIONS Casier escamotable / Ball return system
OPTIONS Multibandes (FR, US, UK) / Multicushions
 (Carom, US pool, English pool)
 Plateaux tables en 2 ou 3 parts / Dining
 top in 2 or 3 parts



ESSENCES / SOLID WOOD

Hêtre ou chêne massif / solid beech or solid oak

DRAP / CLOTH

Iwan Simonis 760 pool US (70% laine - 30% nylon) / US pool
 (70% wool - 30% nylon)

Iwan Simonis 300 Carambole (90% laine / 10% nylon) /
 Carom (90% wool - 10% nylon)

Strachan 6811 pool Anglais (100% laine) / English pool (100%
 wool)

ARDOISES / SLATES

Une pièce ou 3 pièces / one piece or 3 pieces

Épaisseur 20mm en une pièce pour pool US et UK /

Thickness 20mm in one piece for US and English pool

Épaisseur 26 et 30mm 3 parties pour pool US et UK /

Thickness 26 and 30mm 3 parts for US and English pool

Épaisseur 40 et 50mm 3 parties pour le Carambole /

Thickness 40 and 50mm 3 parts for Carom

COULEUR / COLOR





BILLARDS LUXE

La collection de billards Luxe exprime la somptuosité, la splendeur de pièces rares pour une décoration de prestige.

Les billards Luxe incarnent le faste et la magnificence à travers une garde robe gold, des détails nacrés et toujours la plus haute exigence de qualité.

The collection of luxury pool tables express the magnificence and the glory of rare pieces for a prestigious decoration.

The luxury pool tables embody the glitz and the magnificence by a glitery gold style, pearly details and always the highly demand of quality.





AMBOISE



TAILLE	220 cm	CHÂSSIS	Bois
SIZE	240 cm	FRAME	Wood
	260 cm		
	280 cm		

JEU Français / French (Carom)
GAME Anglais / English pool
 Américain / American pool

OPTIONS Casier escamotable / Ball return system
OPTIONS Multibandes (FR, US, UK) / Multicushions
 (Carom, US pool, English pool)
 Plateaux tables en 2 ou 3 parts / Dining
 top in 2 or 3 parts

ESSENCES / SOLID WOOD
 Hêtre ou chêne massif / solid beech or solid oak

DRAP / CLOTH
 Iwan Simonis 760 pool US (70% laine - 30% nylon) / US pool
 (70% wool - 30% nylon)
 Iwan Simonis 300 Carambole (90% laine / 10% nylon) /
 Carom (90% wool - 10% nylon)
 Strachan 6811 pool Anglais (100% laine) / English pool (100%
 wool)

ARDOISES / SLATES
Une pièce ou 3 pièces / one piece or 3 pieces
 Epaisseur 20mm en une pièce pour pool US et UK /
 Thickness 20mm in one piece for US and English pool
 Epaisseur 26 et 30mm 3 parties pour pool US et UK /
 Thickness 26 and 30mm 3 parts for US and English pool
 Epaisseur 40 et 50mm 3 parties pour le Carambole /
 Thickness 40 and 50mm 3 parts for Carom



COULEUR / COLOR



DRAP / CLOTH



ILE DE FRANCE



TAILLE 220 cm **CHÂSSIS** Acier et bois
SIZE 240 cm **FRAME** Steel and wood
 260 cm

JEU Français / French (Carom)
GAME Anglais / English pool
 Américain / American pool

OPTIONS Casier escamotable / Ball return system
OPTIONS Multibandes (FR, US, UK) / Multicushions
 (Carom, US pool, English pool)
 Plateaux tables en 2 ou 3 parts / Dining
 top in 2 or 3 parts

ESSENCES / SOLID WOOD
 Hêtre ou chêne massif / solid beech or solid oak

DRAP / CLOTH
 Iwan Simonis 760 pool US (70% laine - 30% nylon) / US pool
 (70% wool - 30% nylon)
 Iwan Simonis 300 Carambole (90% laine / 10% nylon) /
 Carom (90% wool - 10% nylon)
 Strachan 6811 pool Anglais (100% laine) / English pool (100%
 wool)

ARDOISES / SLATES
Une pièce ou 3 pièces / one piece or 3 pieces
 Epaisseur 20mm en une pièce pour pool US et UK /
 Thickness 20mm in one piece for US and English pool
 Epaisseur 26 et 30mm 3 parties pour pool US et UK /
 Thickness 26 and 30mm 3 parts for US and English pool
 Epaisseur 40 et 50mm 3 parties pour le Carambole /
 Thickness 40 and 50mm 3 parts for Carom

COULEUR / COLOR



DRAP / CLOTH



SAFRAN



TAILLE 220 cm **CHÂSSIS** Acier
SIZE 240 cm **FRAME** Steel
260 cm

JEU Français / French (Carom)
GAME Anglais / English pool
Américain / American pool

OPTIONS Casier escamotable / Ball return system
OPTIONS Multibandes (FR, US, UK) / Multicushions
(Carom, US pool, English pool)
Plateaux tables en 2 ou 3 parts / Dining
top in 2 or 3 parts

ESSENCES / SOLID WOOD
Hêtre ou chêne massif / solid beech or solid oak

DRAP / CLOTH
Iwan Simonis 760 pool US (70% laine - 30% nylon) / US pool
(70% wool - 30% nylon)
Iwan Simonis 300 Carambole (90% laine / 10% nylon) /
Carom (90% wool - 10% nylon)
Strachan 6811 pool Anglais (100% laine) / English pool (100%
wool)

ARDOISES / SLATES
Une pièce ou 3 pièces / one piece or 3 pieces
Épaisseur 20mm en une pièce pour pool US et UK /
Thickness 20mm in one piece for US and English pool
Épaisseur 26 et 30mm 3 parties pour pool US et UK /
Thickness 26 and 30mm 3 parts for US and English pool
Épaisseur 40 et 50mm 3 parties pour le Carambole /
Thickness 40 and 50mm 3 parts for Carom

COULEUR / COLOR



DRAP / CLOTH



OPTIONS - ACCESSOIRES

OPTIONS - ACCESSORIES

Un billard possède aujourd'hui plusieurs fonctions, conçu d'abord pour le divertissement, il est devenu un élément de décoration à part entière et aussi un meuble faisant partie intégrante des espaces de vie.

Billiards Montfort vous propose une gamme d'options et d'accessoires pour compléter l'achat de votre billard sur mesure.

Choisissez un billard transformable en table et retrouvez toutes les variantes possibles grâce aux plateaux 2 ou 3 parties et compléter votre achat par des bancs pratiques à ranger lorsque vous jouez. Les différents supports de plateaux vous permettront de stocker facilement les panneaux.

Our pool tables have several functions, designed primarily for entertainment, they have become a decorative element in their own right and also an integral piece of living space. A beautiful centre piece for any room.

Billiards Montfort offer a range of options and accessories to accompany your custom table.

Your choice of model can be transformed into a dining table with multiple variants such as the 2 or 3 part dining top and a set of practical benches to put away when you play.

Another such option is dining top storage, that will allow you to easily store the panels.



BANC LEWIS
LEWIS BENCH



TABOURET 1 PLACE
LEWIS
LEWIS STOOL



BANC ASSISE TISSUS
LEWIS
LEWIS CUSHIONED
BENCH



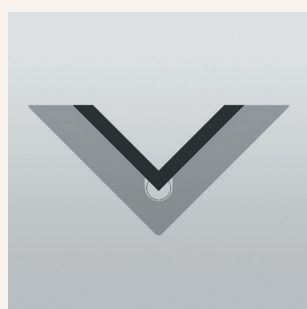
BANC XL
XL BENCH



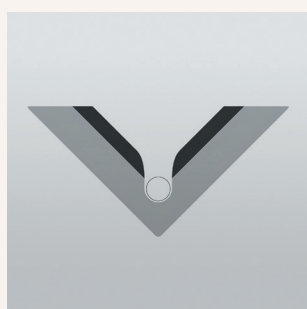
BANC ACCESSOIRE
LEWIS
BENCH WITH ACCESSORY
STORAGE



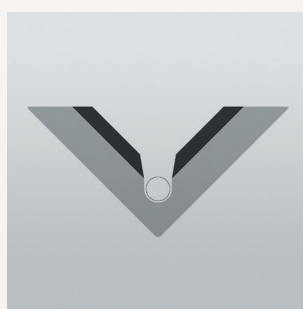
BANC AUCKLAND
AUCKLAND BENCH



JEU FRANÇAIS
CAROM CUSHIONS



JEU ANGLAIS
ENGLISH POOL CUSHIONS



JEU AMÉRICAIN
AMERICAN POOL CUSHIONS



CASIER ESCAMOTABLE
BALL RETURN SYSTEM

OPTIONS

OPTIONS



PLATEAUX STANDARD
2 OU 3 PARTIES
STANDARD DINING TOP
2 OR 3 PARTS



ALLONGE 40 cm
40 CM EXTENSION



PLATEAUX DECO N°1
2 PARTIES
DECO N°1 DINING TOP
2 PARTS



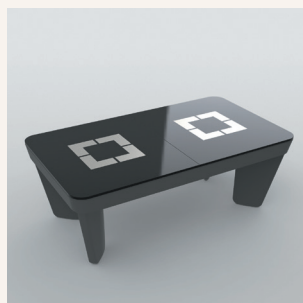
PLATEAUX DECO N°1
3 PARTIES
DECO N°1 DINING TOP
3 PARTS



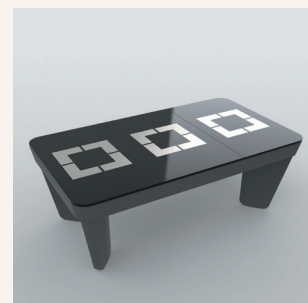
PLATEAUX DECO N°2
2 PARTIES
DECO N°2 DINING TOP
2 PARTS



PLATEAUX DECO N°2
3 PARTIES
DECO N°2 DINING TOP
3 PARTS



PLATEAUX DECO N°3
2 PARTIES
DECO N°3 DINING TOP
2 PARTS



PLATEAUX DECO N°3
3 PARTIES
DECO N°3 DINING TOP
3 PARTS



PLATEAUX DECO N°4
2 PARTIES
DECO N°4 DINING TOP
2 PARTS



PLATEAUX DECO N°4
3 PARTIES
DECO N°4 DINING TOP
3 PARTS



PLATEAUX VERRE
2 PARTIES
GLASS DINING TOP
2 PARTS



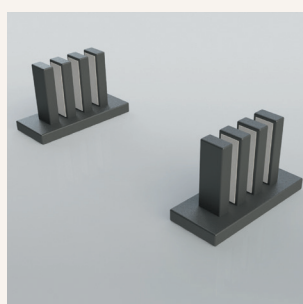
PLATEAUX VERRE
3 PARTIES
GLASS DINING TOP
3 PARTS



RANGE PLATEAUX
ESCAMOTABLE
UNDER DINING TOP
STORAGE



SUPPORT PLATEAUX
TABLE ORIA
DINING TOP STORAGE
ORIA



SUPPORT PLATEAUX
TABLE LUGANO
DINING TOP STORAGE
LUGANO

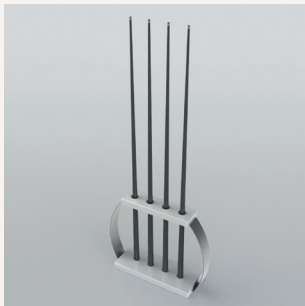
ACCESSOIRES ACCESSORIES

Non seulement Billards Montfort est réputé pour la qualité et le design de ses produits mais également pour sa technicité au travers des systèmes multibandes qui permettent la pratique de plusieurs jeux et le casier récupérateur de billes discret et agréable, très apprécié pour sa fonctionnalité et sa conception qui ne modifie absolument pas le design du billard.

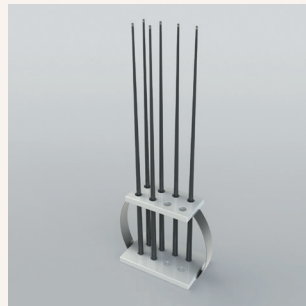
Les accessoires tels que les portes queues, compteurs de points et triangle en bois massif permettront de compléter votre achat plaisir.

Not only are Billards Montfort renowned for the quality and design of its products but also for its technicality. The multi-band system allows the practice of several games while a ball return system is offered that is very discreet and pleasant, appreciated for its hidden functionality which does not change the table design.

Accessories such as a cue rack, a score counter and a solid wood triangle will compliment your table and complete you purchase.



PORTE QUEUE 4Q AU SOL
SPARTE
SPARTE FLOORSTAND
4 CUES



PORTE QUEUE 8Q AU SOL
SPARTE
SPARTE FLOORSTAND
8 CUES



PORTE QUEUE 8Q AU SOL
SARIA
SARIA FLOORSTAND
8 CUES



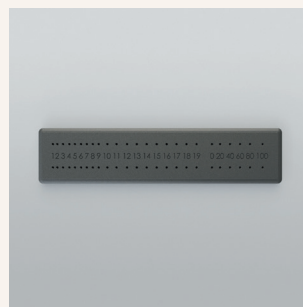
PORTE QUEUE 8Q AU SOL
CAPRI
CAPRI FLOORSTAND
8 CUES



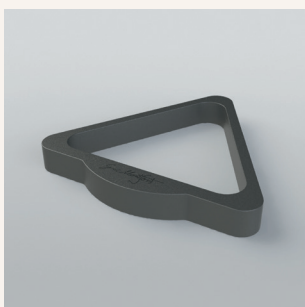
PORTE QUEUE MURAL 6Q
STANDARD
STANDARD 6 CUE RACK



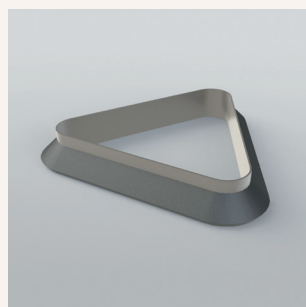
PORTE QUEUE MURAL 6Q
LUXE
LUXE 6 CUES WALL RACK



COMPTEUR DE POINTS
STANDARD
STANDARD SCORE
COUNTER



TRIANGLE BOIS RIO
WOODEN TRIANGLE RIO



TRIANGLE BOIS ANAFI
WOODEN TRIANGLE
ANAFI



BROSSE TILOS
TILOS BRUSH

NUANCIER TEINTES WOODEN FINISHES

CHÊNE



OAK

HÊTRE

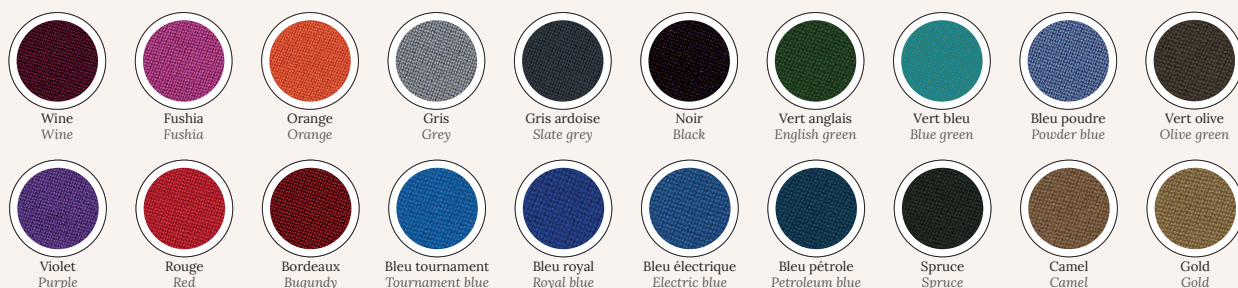


BEECH

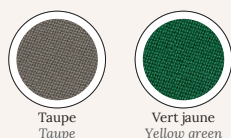
DRAPS

POOL TABLE CLOTH

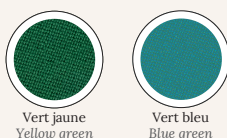
SIMONIS
760



SIMONIS
920



SIMONIS
300

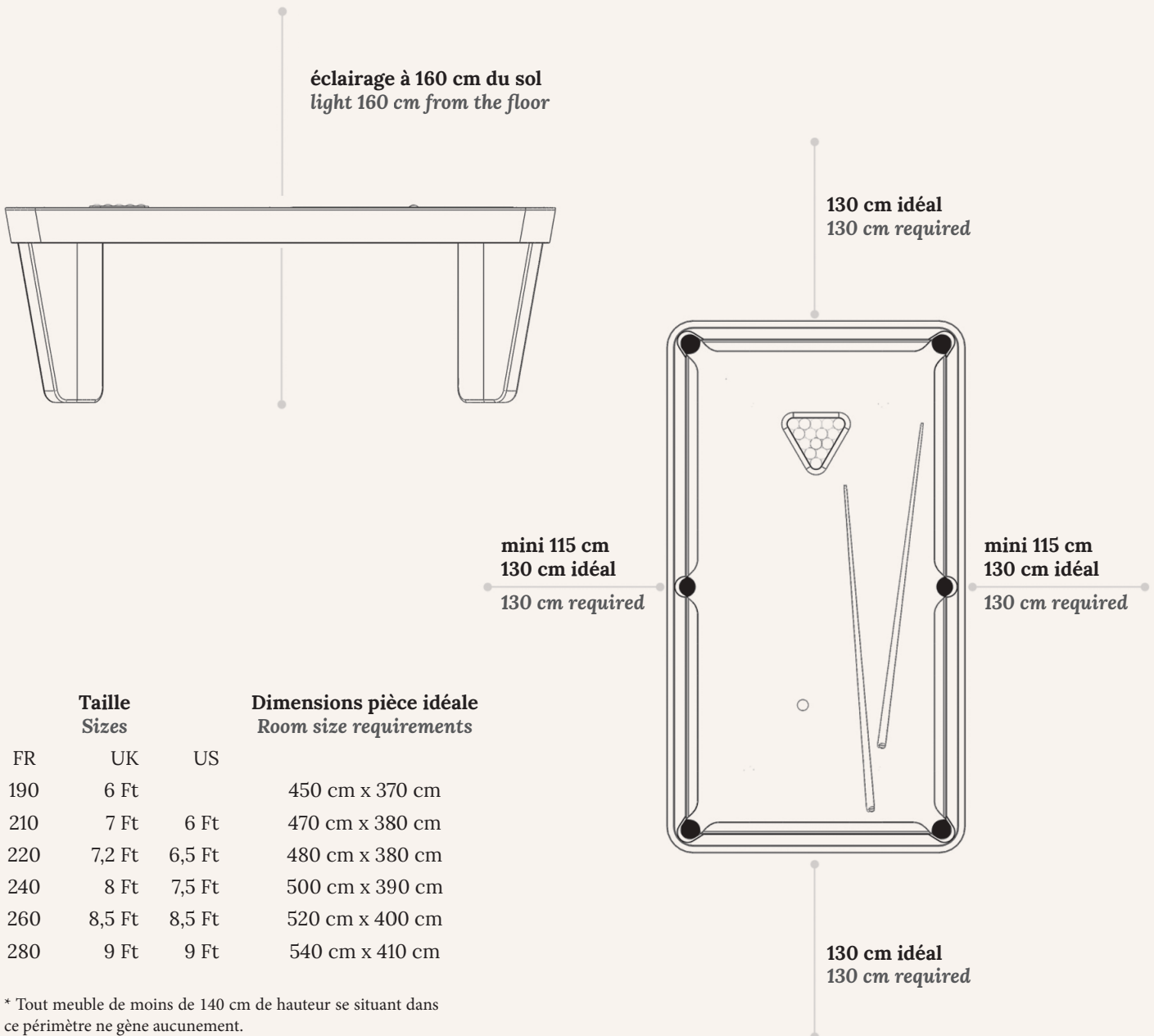


Gammes Hainsworth et Strachan disponibles sur commande
Hainsworth Smart range and Strachan range available on order

DIMENSIONS ET ENCOMBREMENT

DIMENSIONS AND ROOM SIZE REQUIREMENTS

	Taille Sizes		Surface de jeu Playing surface	Dimensions extérieures Overall table sizes	Nombre de pieds Legs	Poids Weight
	FR	UK	US			
190	6 Ft		160 cm x 80 cm	187 cm x 107 cm	4	200 kg
210	7 Ft	6 Ft	180 cm x 90 cm	207 cm x 117 cm	4	250 kg
220	7,2 Ft	6,5 Ft	190 cm x 95 cm	218 cm x 123 cm	4	280 kg
240	8 Ft	7,5 Ft	210 cm x 105 cm	238 cm x 133 cm	4	360 à 490 kg
260	8,5 Ft	8,5 Ft	230 cm x 115 cm	258 cm x 143 cm	4 ou 6	550 à 620 kg
280	9 Ft	9 Ft	254 cm x 127 cm	282 cm x 155 cm	6	750 à 860 kg



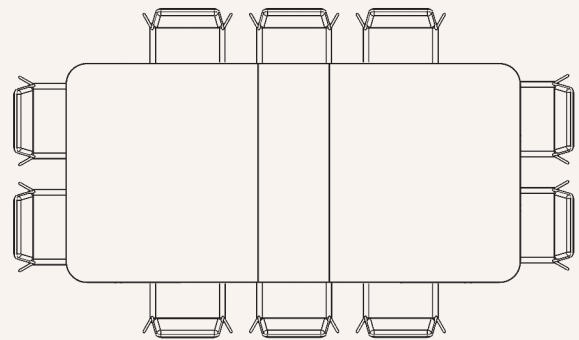
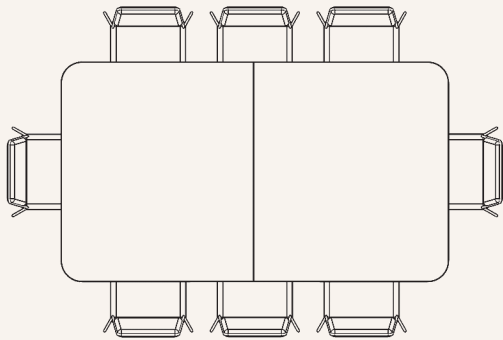
* Tout meuble de moins de 140 cm de hauteur se situant dans ce périmètre ne gêne aucunement.
All furniture height max 140 cm are accepted in this size.

PLACES ASSISES

POOL TABLE SEATING CHART

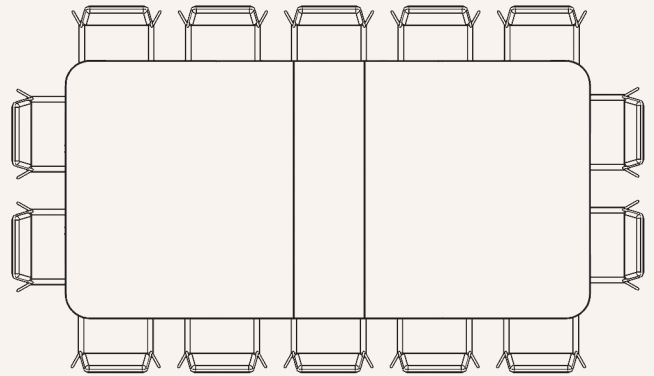
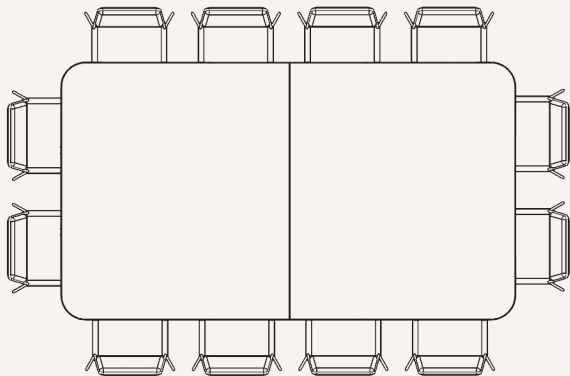
Selon le modèle, les tailles 190 - 210 - 220 peuvent accueillir de 8 à 10 couverts grâce à l'option allonge 40 cm.

190 - 210 - 220 seats 8 comfortably and can fit 10 with an extension.
It depends on the model.



Selon le modèle, les tailles 240 - 260 peuvent accueillir de 12 à 14 couverts grâce à l'option allonge 40 cm.

240 - 260 seats 12 comfortably and can fit 14 with an extension.
It depends on the model.



NOS SAVOIR-FAIRE

Une fabrication 100 % française

Chêne, hêtre, ardoise : nous sélectionnons avec passion les matériaux les plus nobles pour offrir à nos clients des billards de qualité, **entièrement fabriqués en France**, dans notre atelier de Missillac (Loire-Atlantique).

Un savoir-faire unique

Nos ébénistes et agenceurs possèdent un **savoir-faire unique dans le travail du bois**. Leur sensibilité alliée à leur technique produisent de magnifiques pièces **faites main**. Chaque année, plus de 320 billards sortent de notre atelier français.



La force des Billards Montfort

Les Billards Montfort se caractérisent par :

- le travail du **bois massif** (chêne ou hêtre),
- une **haute qualité de finition**,
- une **innovation permanente** avec un nouveau modèle de billard proposé par an,
- des versions **multibandes** permettant de jouer au billard français, anglais ou américain en quelques secondes,
- l'alliance d'un **beau meuble** et d'une **bonne qualité de jeu**
- **châssis acier**.



Un billard qui se porte bien est un billard qui joue !

C'est pourquoi les Billards Montfort créent des pièces **à votre image**, qui s'intègrent à votre intérieur pour des parties à n'en plus finir !

OUR KNOWLEDGE

100% made in France

Oak, beech, slate: we select our noble materials with passion to offer the best quality of pool tables for our customers. All of them are **made in France** in our factory in Missillac (Loire-Atlantique).

A unic knowledge

Our cabinetmakers and designers are **specialists in woodworking**. The combination of their sensitivity and technic is always producing superb **handmade** pieces. Each year, more than 320 pool tables are manufactured in our french factory.



Why do you need a Billards Montforts' pool table?

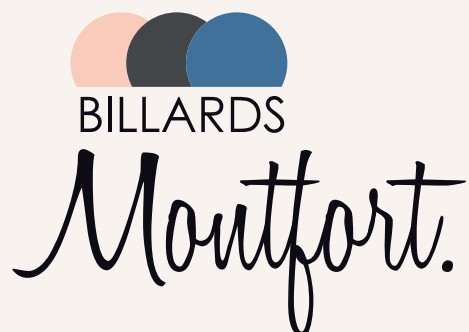
They are characterised by make you want to play pool tables games!

- a **solid wood** working (oak or beech)
- **Premium quality** for finishing touches
- One pool table a year means **continuons innovation**
- **Multibands** editions to play American style, snooker, Carom...
- The merging of a **splendid furniture unit** and a **high quality pool table**.
- **Steel frame**.



A pool table that fits perfectly makes you want to play.


This is the reason why Billards Montforts is creating pieces **to match your every mood**, to make you want to play pool tables games!



BILLARDS MONTFORT

TÉL : 02 40 19 32 32

Z.A. La Pommeraie
44780 Missillac
France
contact@billards-montfort.com

 [billardsmontfort](#)

www.billards-montfort.com

