



Montagehandleiding

TUCANO BEENKLEED R170X VOOR DE VESPA PRIMAVERA EN SPRINT

ARTIKELNUMMER: 42932

Inhoud

- Beenkleed (1)
- Stickers tbv lak bescherming (4)
- Vul adapter luchtkamers (5)
- Originele handleiding (6)
- Opbergtas (7)



Montage

Stap 1:

Vouw het beenkleed in zijn geheel uit over de zadel van uw scooter. Let op dat de riemen 1, 2, en 3 goed zitten aan de voorkant.

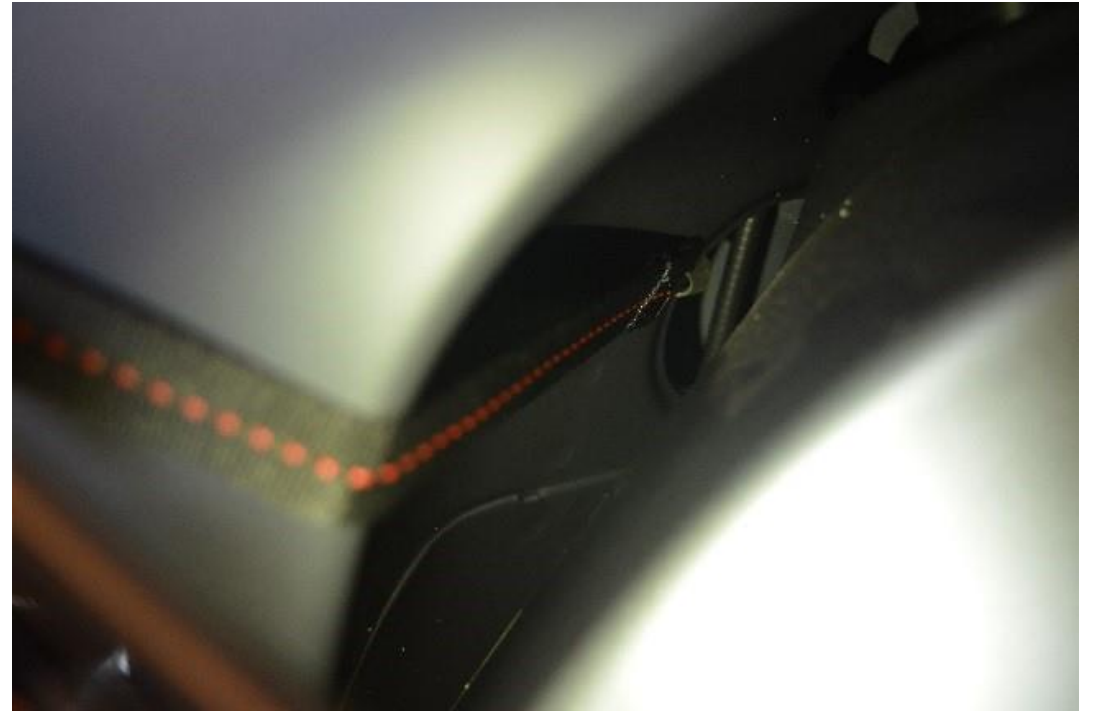
Plaats de hoeken van het beenkleed (E) over de zijkanten van de bovenkap van uw scooter. Maak vervolgens de riem vast met klittenband zoals hiernaast weergegeven.



Montage

Stap 2:

Maak vervolgens de rode riemen met de haakjes (bovenste afbeelding) vast in het frame van de Vespa achter het voorspatbord (onderste afbeelding). Zorg dat de haakjes goed vast zitten.



Montage

Stap 3:

Klik nu de twee zwarte riemen vast aan de binnenkant van het beenkleed, zie afbeelding boven en onder.

Zorg dat de riemen redelijk strak vast zitten.

Om nu het dashboardkastje te kunnen openen dient u beide zwarte riemen even los te klikken.



Montage

Stap 4:

Maak nu de blauwe riemen vast aan de onderkant van het frame van de scooter (zie afbeelding). Het kan voorkomen dat de vierkante rubberen doppen uit het frame verwijderd moeten worden voordat de haken in het frame bevestigd kunnen worden.



Montage

Stap 5:

Zorg dat de positie van het beenkleed goed is. Alle bovengenoemde riemen kunnen worden versteld. Zorg dat alle riemen vast en strak zitten. De groene en gele riemen zijn niet noodzakelijk voor de montage van het beenkleed. Deze riemen zijn ervoor om het beenkleed op te rollen bij warm weer.



Opmerkingen

Zorg er eerst voor dat het beenkleed goed op de voorkant van de scooter zit, dit is belangrijk voor het verdere verloop van de montage.

Trek de riemen aan de onderkant van de scooter (stap 4) niet gelijk strak, doe dit pas nadat alle stappen doorlopen zijn.

Zorg er voor dat het beenkleed nooit de verlichting en knipperlichten belemmeren. Probeer het beenkleed zo goed mogelijk te stellen zodat het beenkleed goed aansluit op de vorm van de scooter.

Blaas de tubes aan weerskanten pas op nadat alle stappen doorlopen zijn.

De stickers die in de verpakking zitten dienen als eventuele bescherming voor de lak.

Wees trots op
het resultaat,
want dat mag er
zijn!

