

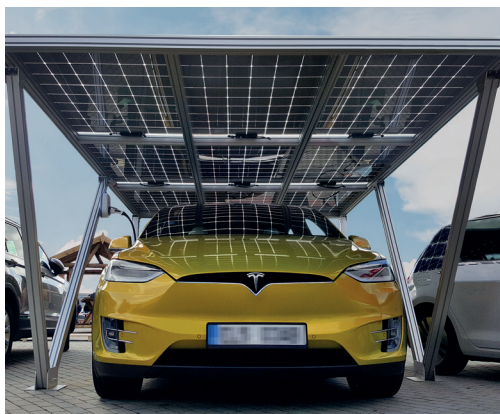
**Zertifizierte Doppelglasmodule nach EN12600 für  
Überkopfinstallation**

Komplettangebote für PV-Bausätze aus  
eloxiertem Aluminium

ästhetisch. modern. clever.



Unendlich viel Sonnenenergie mit den PV-Bausätzen in  
Kombination mit ästhetischen Doppelglasmodulen



PV-Carports



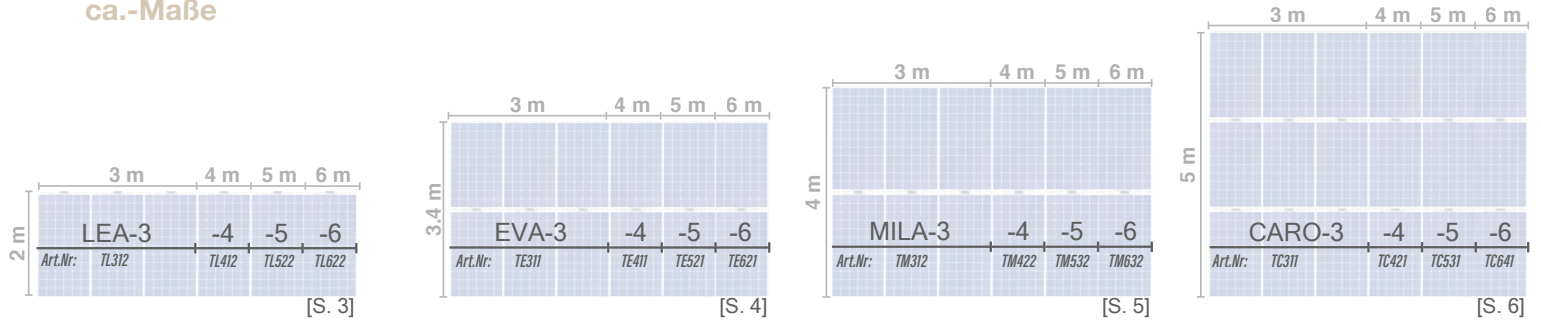
PV-Terrassen



PV-Dächer

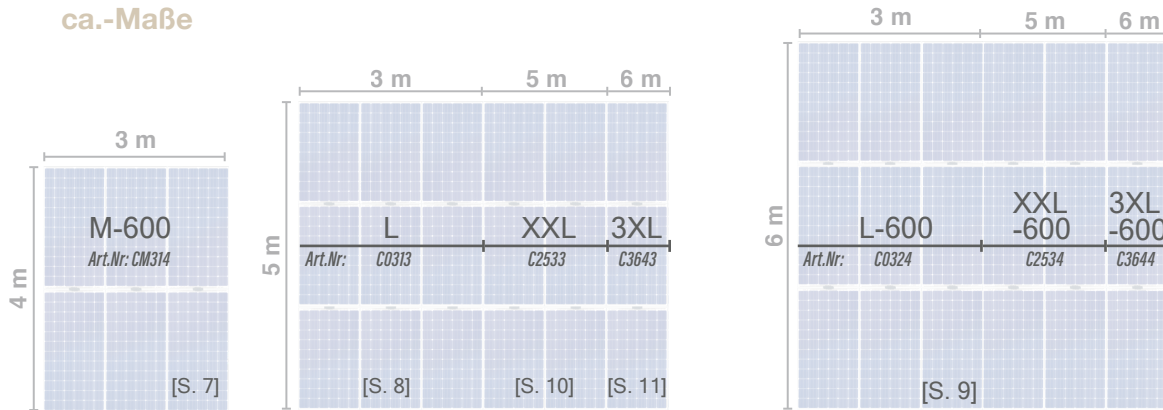
# Terrassenauswahl

## ca.-Maße



# Carportauswahl

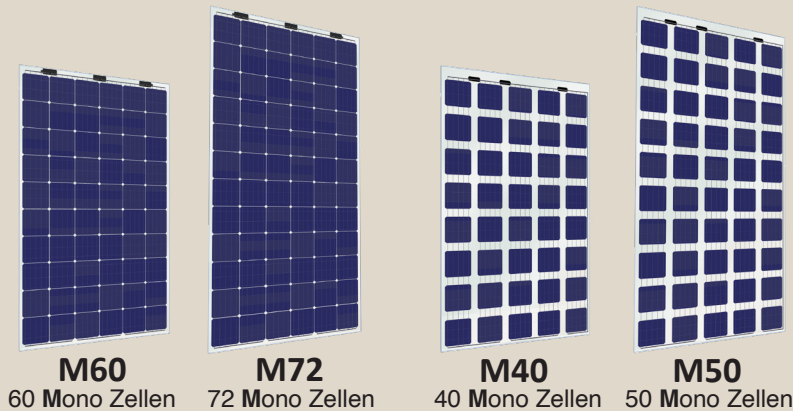
## ca.-Maße



# Modulauswahl

## empfohlen für Carports

## empfohlen für Terrassen



## Sicherheit gegen herabfallende Splitter im Falle eines Durchbruchs

Dieser Schutz vor Verletzungen durch Glasbruch ist bei unseren Modulen gegeben.

Der wirksame Schutz gegen gewaltsamen Durchbruch beruht auf einer Kombination aus Glas und dem Laminat als einer zähelastischen Zwischenschicht.

Lesen Sie den ganzen Prüfbericht, indem Sie den QR-Code scannen.



## Informationen zur Notwendigkeit von Fundamenten:

Die nachfolgenden Erläuterungen sind keine offiziellen Empfehlungen und sollten auf lokale Anforderungen der Bauämter überprüft werden.

## Aufstellung auf stabilem Untergrund:

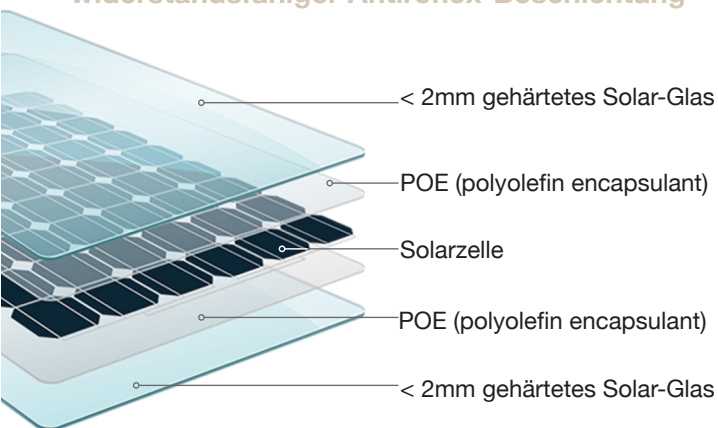
Wenn der Untergrund gepflastert ist oder eine andere feste Deckschicht hat, können unsere Stützen mit den Bodenteilen auf dieser festen Schicht aufgestellt und mit Schrauben oder Erdnägeln befestigt werden. Dies gilt insbesondere für Terrassen sofern diese an der Hauswand befestigt sind und dort bereits eine sichere Balance erhalten. Sofern diese mit 4 Stützen freistehend aufgestellt werden sollen, ist durch Verstreibungen die Stabilität in alle Richtungen zu sichern. Auch hier sollten Schrauben oder Erdnägeln im festen Untergrund angebracht werden. Auch kleine private Carport können auf ähnliche Weise ohne Fundament auf einen tragfähigen stabilen Untergrund (z.B. Asphalt) aufgestellt werden. Auch hier sollten allerdings ab Größe L Querstreben zur Stabilitätssicherung mit verwendet werden. Da ein Anfahren anders als bei Terrassen nicht ausgeschlossen werden kann, ist auf eine solide Befestigung auf dem Untergrund zu achten.

## Betonfundament

Soll ein Betonfundament erstellt werden, so erfordert dies einen erheblichen Aufwand. Es muss eine Grube mit einer Tiefe von mindestens 80 cm (unter der Frostgrenze!) mit einem Minibagger ausgehoben werden. In diese wird eine Schalung aus Holz, sowie eine Bewehrung aus Baustahl eingebaut. Danach wird diese mit Fertigbeton bis zur Oberkante aufgefüllt. Meist sind dann 1-3 Tage Trocknungszeit notwendig, wodurch sich der Aufbau verzögert.

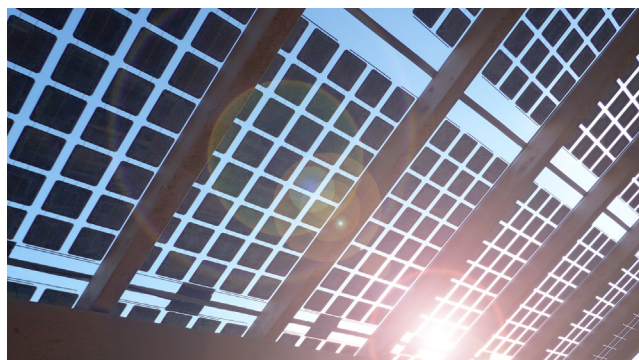


## 2mm gehärtetes Solar Glas mit extrem widerstandsfähiger Antireflex-Beschichtung



## Herausragende Eigenschaften unserer Module

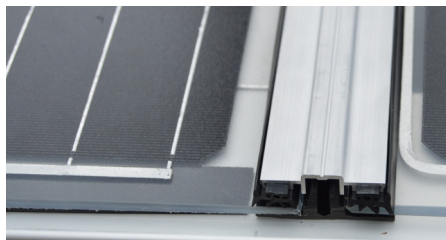
- Schlankes Moduldesign - Ultradünn - Ultraleicht
- Hervorragende Wind- / Schneelasteigenschaften
- Selbstreinigung bzw. leichte Reinigung
- Mikrorissfrei
- Extreme Feuerbeständigkeit
- Überlegenes Schwachlichtverhalten
- Erweiterte Garantie
- Positive Leistungstoleranz
- PID frei



## Wasserfeste Montage\*

### Dichtungsmaterial Set für Module der Größe 1 (Art.Nr: Z1100)

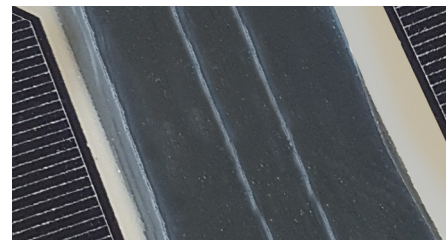
### Dichtungsmaterial Set für Module der Größe 2 (Art.Nr: Z1200)



Regensicheres Montagesystem an der Längsseite der Module



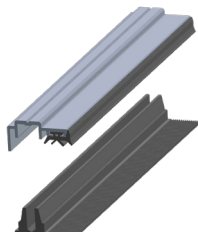
Tragen Sie eine große Menge Dichtungsmasse auf das Abstandsgummiprofil (kurze Seite der Module) auf.



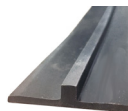
Die Dichtungsmasse sollte an den Rändern des Moduls heraustreten. Die ausgehärtete Dichtungsmasse mit einem Cuttermesser abschneiden.



obere Aluminiumschiene mit integrierten Gummilippen (K) und unteres Gummiprofil (K-U)



Randprofil mit integrierten Gummilippen (F-R) und unteres Gummiprofil (F-R-U)



Dichtprofil für ungehinderter Wasserablauf an der Modul-Schmalseite (J)



Flachgummi (U) „DachDicht“  
Dichtungsmasse (W)



### \*Hinweis zur wasserfesten Befestigung:

Wasserfest oder wasserresistent heißt, dass Nässe zwar abgehalten wird, aber nicht komplett ausgeschlossen werden kann. Da die Wasserfestigkeit entscheidend von der Qualität der Montage unserer Befestigungsprofile entsprechend unserer Montageanleitung abhängt, können wir keine Garantie für die Dichtigkeit übernehmen. Bitte beachten Sie auch, dass unsere Profile eine sehr preisgünstige Abdichtungslösung sind. Das System ist nicht mit Abdichtungen von z.B. Wintergärten zu vergleichen für die ganz andere Standards gelten. Unsere Carports und Terrassen sind offene Systeme bei denen durch Temperaturunterschiede Schwitzwasser (wie an jeder Autoscheibe) sowie durch den Wind eingetragene Wassertropfen nicht zu vermeiden sind.



Bsp. Terrasse LEA5 + Erweiterung LEA5 (LEA10)

## Terrasse LEA



- ▶ variable Dachneigung
- ▶ optionale Dachrinne
- ▶ wasserfeste Montage
- ▶ Terrassengrößen sind optional miteinander kombinierbar
- ▶ „Made in Germany“ mit 12 Jahren Garantie
- ▶ Farbwahl eloxiertes Aluminium:



Profil C (80x80 mm)



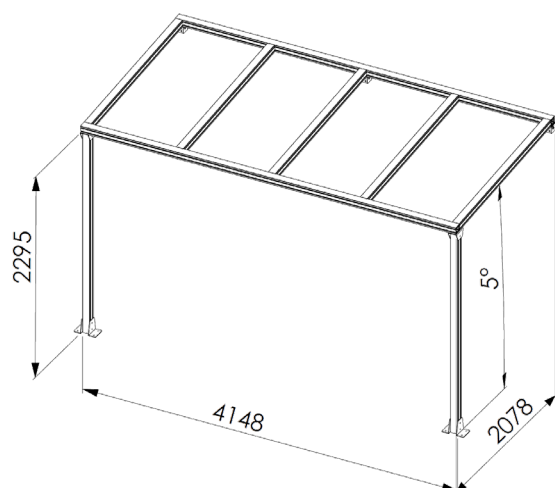
Schwerlastprofil D (80x120 mm)

Terrasse LEA	LEA 3	LEA 4	LEA 5**	LEA6***
Tiefe: 2 m, Höhe vorne: 2,3 m Breite	3,1 m	4,1 m	5,1 m	6,1
PV Module M50	3	4	5	6
Gesamtleistung ca.	780 Wp	1040 Wp	1300 Wp	1560 Wp
Jahresertrag ca.*	858 kWh	1144 kWh	1430 kWh	1716 kWh
Gewicht in kg ca.	235	310	430	361
Empfohlener Wechselrichter	1 kW (Afore <b>WA101</b> )	1 kW (Afore <b>WA101</b> )	1.5 kW (Afore <b>WA115</b> )	1.5 kW (Afore <b>WA115</b> )
Art.Nr. Komplettanlage inkl. Module & Befestigung	TL312	TL412	TL522	TL622
Art.Nr. Gestell	TL310	TL410	TL520	TL620
Art. Nr. Eloxal in anthrazit (Aufpreis)	F0001	F0001	F0001	F0001

\* Werte für München in unverschatteter Südausrichtung

\*\* Schwerlastprofil D (Querschnitt 80x120mm)

\*\*\* Zwischenstütze bei 3m (LEA3, Art.Nr: TL312 + Erweiterung LEA3, Art.Nr: TL382) oder Schwerlastprofil D (Querschnitt 80x120mm)



Bsp. Terrasse LEA4  
für direkte Wandmontage  
opt. auch mit vier Stützen freistehend  
lieferbar (Aufpreis Art.Nr: A4108)

(Maßänderung in Abhängigkeit der Modulgröße möglich)



opt. Dachrinne (Art.Nr: Z3000)  
und LED-Beleuchtung (s.S.15)

	3 m	4 m	5 m	6 m
	LEA-3	-4	-5	-6
Art.Nr:	TL312	TL412	TL522	TL622







## Terrasse EVA



- ▶ variable Dachneigung
- ▶ optionale Dachrinne
- ▶ wasserfeste Montage
- ▶ Terrassengrößen sind optional miteinander kombinierbar
- ▶ „Made in Germany“ mit 12 Jahren Garantie
- ▶ Farbwahl eloxiertes Aluminium:






Profil C  
(80x80 mm)



Schwerlastprofil D  
(80x120 mm)



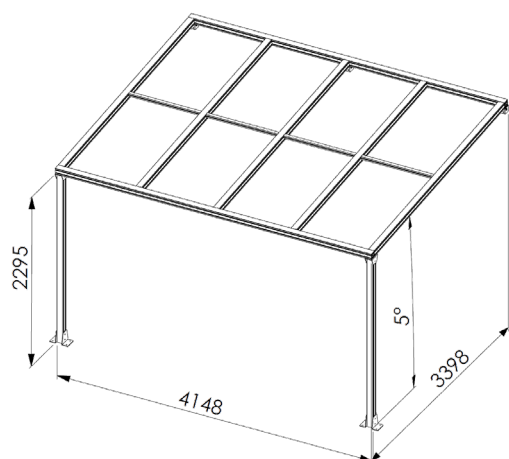
Schwerlastprofil M  
(80x160 mm)

Terrasse EVA	EVA 3	EVA 4	EVA 5**	EVA6***
Tiefe: 3,3 m, Höhe vorne: 2,3 m Breite	3,1 m	4,1 m	5,1 m	6,1 m
PV Module M40	6	8	10	12
Gesamtleistung ca.	1200 Wp	1600 Wp	2000 Wp	2520 Wp
Jahresertrag ca.*	1320 kWh	1760 kWh	2200 kWh	2772 kWh
Gewicht in kg ca.	235	310	430	550
Empfohlener Wechselrichter	1.5 kW (Afore <b>WA115</b> )	1.5 kW (Afore <b>WA115</b> )	2 kW (Afore <b>WA102</b> )	3 kW (Afore <b>WA103</b> )
Art.Nr. Komplettanlage inkl. Module & Befestigung	 <b>TE311</b>	<b>TE411</b>	<b>TE521</b>	<b>TE621</b>
Art.Nr. Gestell	 <b>TE310</b>	<b>TE410</b>	<b>TE520</b>	<b>TE620</b>
Art. Nr. Eloxal in anthrazit (Aufpreis)	 <b>F0001</b>	<b>F0002</b>	<b>F0002</b>	<b>F0002</b>

\* Werte für München in unverschatteter Südausrichtung

\*\* Schwerlastprofil D (Querschnitt 80x120mm)

\*\*\* Zwischenstütze bei 3m (EVA3, Art.Nr: TE311 + Erweiterung EVA3, Art.Nr: TE381) oder Schwerlastprofil M (Querschnitt 80x160mm)



Bsp. Terrasse EVA4  
für direkte Wandmontage  
opt. auch mit vier Stützen freistehend  
lieferbar (Aufpreis Art.Nr: A4108)  
(Maßänderung in Abhängigkeit der Modulgröße möglich)

**+** opt. Dachrinne (Art.Nr: Z3000)  
und LED-Beleuchtung (s.S.15)

	3 m	4 m	5 m	6 m
3,4 m				
	EVA-3	-4	-5	-6
	Art.Nr: TE311	TE411	TE521	TE621



Bsp. Terrasse MILA4

## Terrasse MILA



- ▶ variable Dachneigung
- ▶ optionale Dachrinne
- ▶ wasserfeste Montage
- ▶ Terrassengrößen sind optional miteinander kombinierbar
- ▶ „Made in Germany“ mit 12 Jahren Garantie
- ▶ Farbwahl eloxiertes Aluminium:





Profil C  
(80x80 mm)



Schwerlastprofil D  
(80x120 mm)



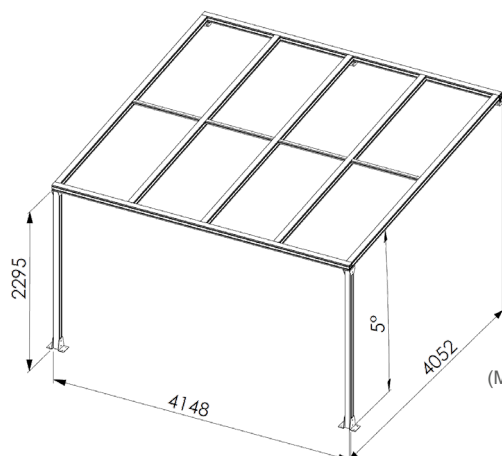
Schwerlastprofil M  
(80x160 mm)

Terrasse MILA	MILA 3	MILA 4	MILA 5**	MILA 6***
Tiefe: 4 m, Höhe vorne: 2,3 m				
Breite	3,1 m	4,1 m	5,1 m	6,1
PV Module M50	6	8	10	12
Gesamtleistung ca.	1560 Wp	2080 Wp	2600 Wp	3120 Wp
Jahresertrag ca.*	1650 kWh	2200 kWh	2860 kWh	3432 kWh
Gewicht in kg ca.	310	400	500	612
Empfohlener Wechselrichter	1.5 kW (Afore <b>WA115</b> )	2 kW (Afore <b>WA102</b> )	3 kW (Afore <b>WA103</b> )	3 kW (Afore <b>WA103</b> )
Art.Nr. Komplettanlage inkl. Module & Befestigung	 <b>TM312</b>	<b>TM422</b>	<b>TM532</b>	<b>TM632</b>
Art.Nr. Gestell	 TM310	TM420	TM530	TM630
Art. Nr. Eloxal in anthrazit (Aufpreis)	 F0001	F0002	F0002	F0002

\* Werte für München in unverschatteter Südausrichtung


\*\* Schwerlastprofil D (Querschnitt 80x120mm)

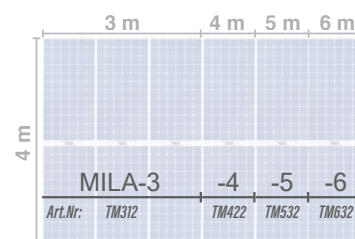
\*\*\* Zwischenstütze bei 3m (MILA3, Art.Nr: TM312 + Erweiterung MILA3, Art.Nr: TM382) oder Schwerlastprofil M (Querschnitt 80x160mm)



Bsp. Terrasse MILA4  
für direkte Wandmontage  
opt. auch mit vier Stützen freistehend  
lieferbar (Aufpreis Art.Nr: A4108)

(Maßänderung in Abhängigkeit der Modulgröße möglich)

 opt. Dachrinne (Art.Nr: Z3000)  
und LED-Beleuchtung (s.S.15)







Bsp. Terrasse CARO4 + Erweiterung CARO4 (CARO8)

## Terrasse CARO



- ▶ variable Dachneigung
- ▶ optionale Dachrinne
- ▶ wasserfeste Montage
- ▶ Terrassengrößen sind optional miteinander kombinierbar
- ▶ „Made in Germany“ mit 12 Jahren Garantie
- ▶ Farbwahl eloxiertes Aluminium:






Profil C  
(80x80 mm)



Schwerlastprofil D  
(80x120 mm)



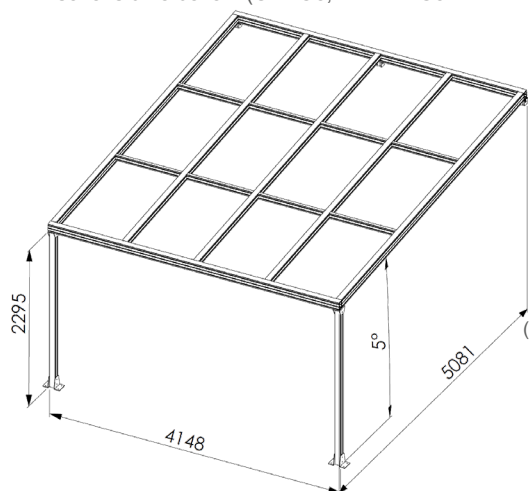
Schwerlastprofil M  
(80x160 mm)

Terrasse CARO	CARO 3	CARO 4	CARO 5**	CARO 6***
Tiefe: 5 m, Höhe vorne: 2,3 m Breite	3,1 m	4,1 m	5,1 m	6,1 m
PV Module M40	9	12	15	18
Gesamtleistung ca.	1900 Wp	2500 Wp	3200 Wp	3780 Wp
Jahresertrag ca.*	2090 kWh	2750 kWh	3520 kWh	4158 kWh
Gewicht in kg ca.	430	530	650	775
Empfohlener Wechselrichter	2 kW (Afore <b>WA102</b> )	3 kW (Afore <b>WA103</b> )	3 kW (Afore <b>WA103</b> )	4 kW (Afore <b>WA104</b> )
Art.Nr. Komplettanlage inkl. Module & Befestigung	 <b>TC311</b>	<b>TC421</b>	<b>TC531</b>	<b>TC641</b>
Art.Nr. Gestell	 TC310	TC420	TC530	TC640
Art. Nr. Eloxal in anthrazit (Aufpreis)	 F0002	F0003	F0003	F0003

\* Werte für München in unverschatteter Südausrichtung


\*\* Schwerlastprofil D (Querschnitt 80x120mm)

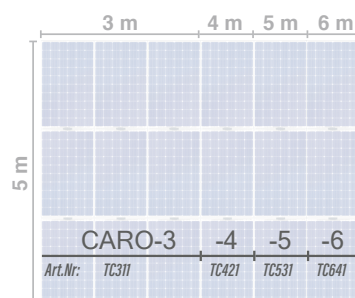
\*\*\* Zwischenstütze bei 3m (CARO3, Art.Nr: TC311 + Erweiterung CARO3, Art.Nr: TC382) oder Schwerlastprofil M (Querschnitt 80x160mm)

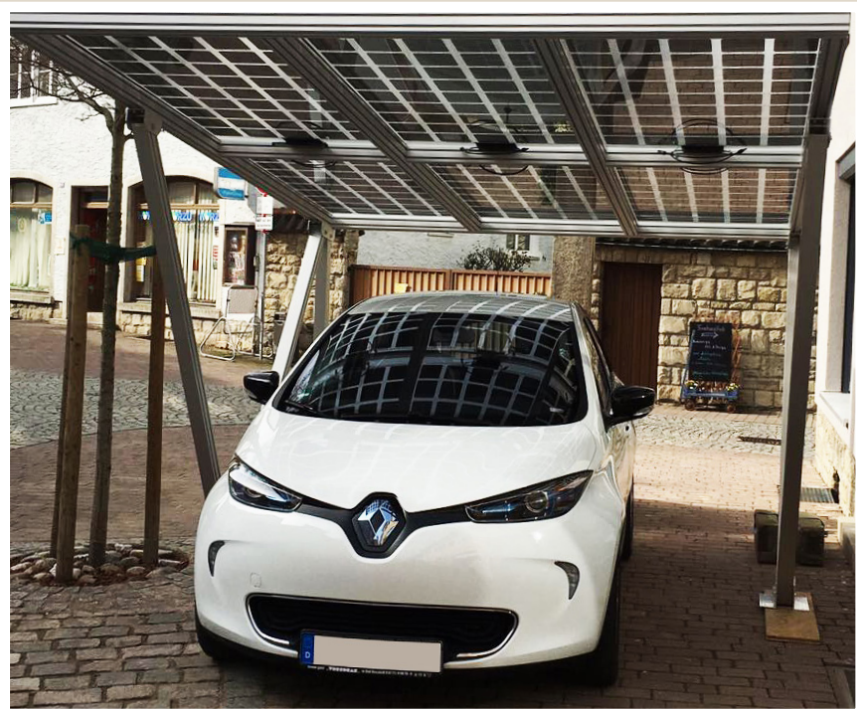


Bsp. Terrasse CARO4  
für direkte Wandmontage  
opt. auch mit vier Stützen freistehend  
lieferbar (Aufpreis Art.Nr: A4108)

(Maßänderung in Abhängigkeit der Modulgröße möglich)

 opt. Dachrinne (Art.Nr: Z3000)  
und LED-Beleuchtung (s.S.15)








## Carport M-600

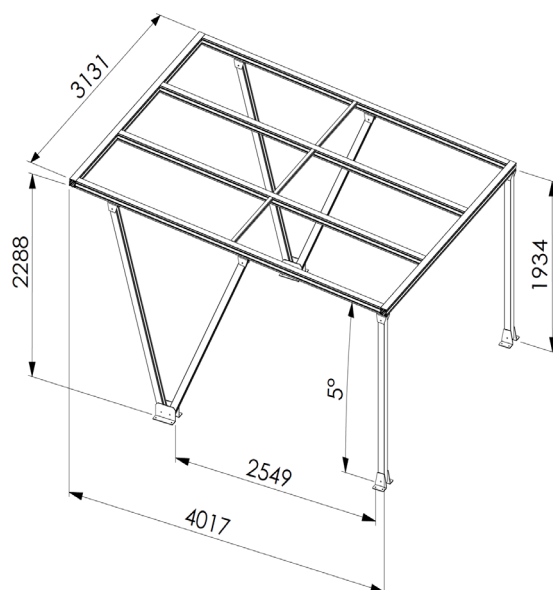


- ▶ variable Dachneigung
- ▶ optionale Dachrinne
- ▶ Auch mit 3,30m Tiefe lieferbar (Art.Nr: CM313)
- ▶ wasserfeste Montage
- ▶ optional erweiterbar
- ▶ „Made in Germany“ mit 12 Jahren Garantie
- ▶ Farbwahl eloxiertes Aluminium:



Profil C (80x80 mm)

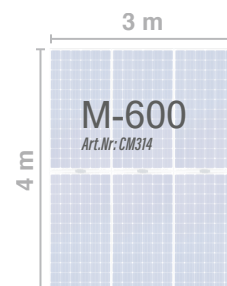
<b>Größe [m]</b>	ca. 4 x 3,1 x 2,3 x 2
<b>Gewicht</b> Konstruktion 6 x M72 Module Gesamt	ca. 186 kg ca. 144 kg ca. 330 kg
<b>Module (Standard)</b> Gesamtleistung	6 x M72 ca. 2,3 kW
Empfohlener Wechselrichter	2 kW (Afore <b>WA102</b> )
<b>Art.Nr. Komplettanlage inkl. Module &amp; Befestigung</b>	 <b>CM314</b>
Art.Nr. Gestell	 CM310
Art. Nr. Eloxal in anthrazit (Aufpreis)	 F0001



(Maßänderung in Abhängigkeit der Modulgröße möglich)

**+** opt. Dachrinne (Art.Nr: Z3000) und LED-Beleuchtung (s.S.15)

Die Neigung sollte möglichst Richtung Süden ausgerichtet sein. Ost- bzw. Westausrichtung führen zu geringeren Erträgen. Alternativ kann die Einfahrt um 180° gedreht werden (s. rechts)










## Carport L

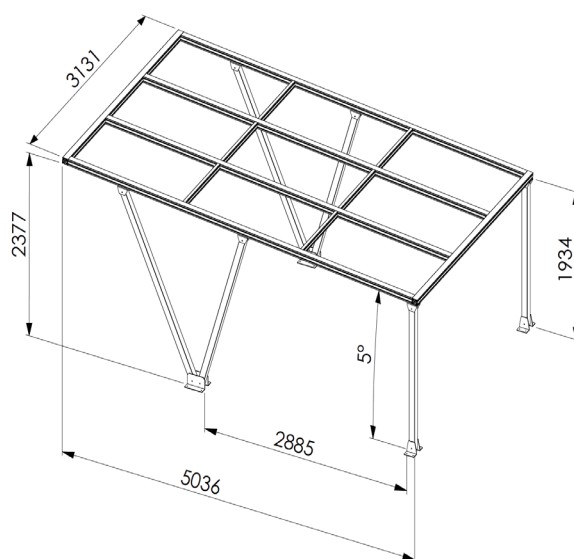


- ▶ variable Dachneigung
- ▶ optionale Dachrinne
- ▶ wasserfeste Montage
- ▶ optional erweiterbar
- ▶ „Made in Germany“ mit 12 Jahren Garantie
- ▶ Farbwahl eloxiertes Aluminium:



Profil C (80x80 mm)

<b>Größe [m]</b>	ca. 5 x 3,1 x 2,4 x 2
<b>Gewicht</b>	
Konstruktion	ca. 221 kg
9 x M60 Module	ca. 180 kg
Gesamt	ca. 401 kg
<b>Module (Standard)</b>	9 x M60
Gesamtleistung	ca. 2,9 kW
Empfohlener Wechselrichter	3 kW (Afore <b>WA103</b> )
<b>Art.Nr. Komplettanlage inkl. Module &amp; Befestigung</b>	 <b>C0313</b>
Art.Nr. Gestell	 C0310
Art. Nr. Eloxal in anthrazit (Aufpreis)	 F0002

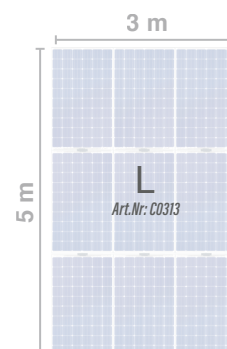


(Maßänderung in Abhängigkeit der Modulgröße möglich)



opt. Dachrinne (Art.Nr: Z3000) und LED-Beleuchtung (s.S.15)

Die Neigung sollte möglichst Richtung Süden ausgerichtet sein. Ost- bzw. Westausrichtung führen zu geringeren Erträgen. Alternativ kann die Einfahrt um 180° gedreht werden (s. rechts)








## Carport L-600

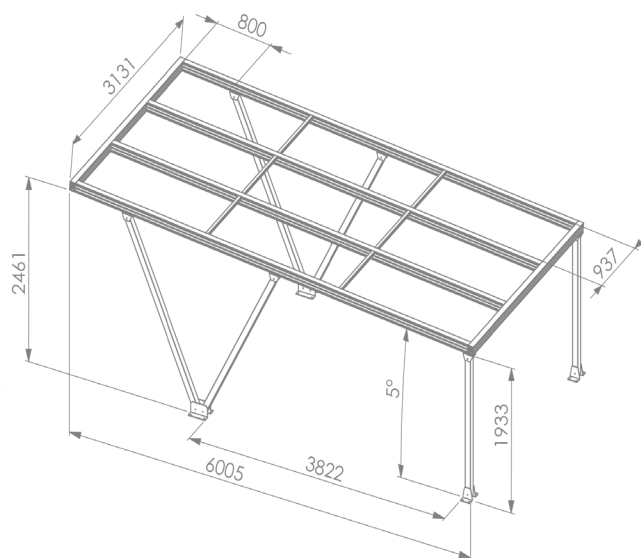


- ▶ variable Dachneigung
- ▶ optionale Dachrinne
- ▶ wasserfeste Montage
- ▶ optional erweiterbar
- ▶ „Made in Germany“ mit 12 Jahren Garantie
- ▶ Farbwahl eloxiertes Aluminium:



Schwerlastprofil D  
(80x120 mm)

<b>Größe [m]</b>	ca. 6 x 3,1 x 2,5 x 2
<b>Gewicht</b> Konstruktion 9 x M72 Module Gesamt	ca. 235 kg ca. 220 kg ca. 455 kg
<b>Module (Standard)</b> Gesamtleistung	9 x M72 ca. 3,4 kW
Empfohlener Wechselrichter	4 kW (Afore <b>WA104</b> )
<b>Art.Nr. Komplettanlage inkl. Module &amp; Befestigung</b>	 <b>C0324</b>
Art.Nr. Gestell	 C0320
Art. Nr. Eloxal in anthrazit (Aufpreis)	 F0002

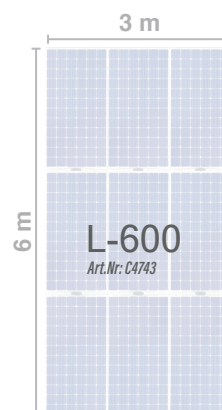


(Maßänderung in Abhängigkeit der Modulgröße möglich)



opt. Dachrinne (Art.Nr: Z3000)  
und LED-Beleuchtung (s.S.15)

Die Neigung sollte möglichst Richtung Süden ausgerichtet sein. Ost- bzw. Westausrichtung führen zu geringeren Erträgen. Alternativ kann die Einfahrt um 180° gedreht werden (s. rechts)









## Carport XXL



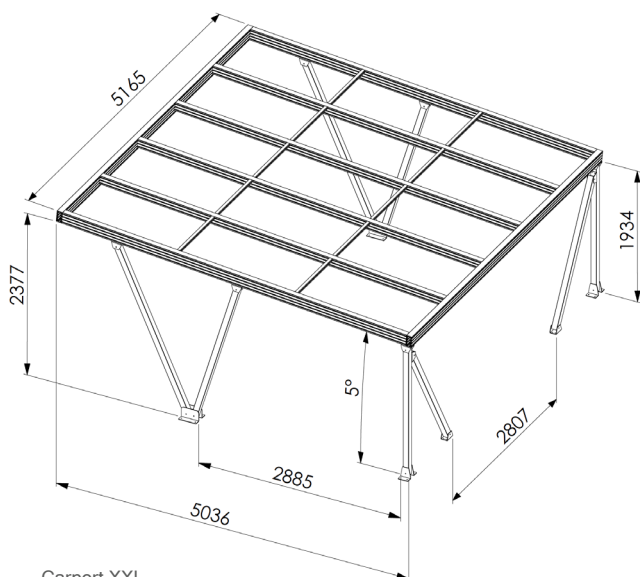
- ▶ variable Dachneigung
- ▶ optionale Dachrinne
- ▶ Auch mit 6m Tiefe lieferbar (Art.Nr: C2534)
- ▶ wasserfeste Montage
- ▶ optional erweiterbar
- ▶ „Made in Germany“ mit 12 Jahren Garantie
- ▶ Farbwahl eloxiertes Aluminium:



Schwerlastprofil M  
(80x160 mm)

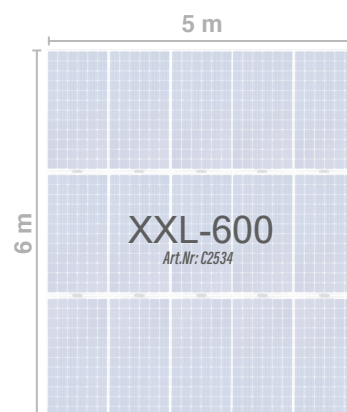
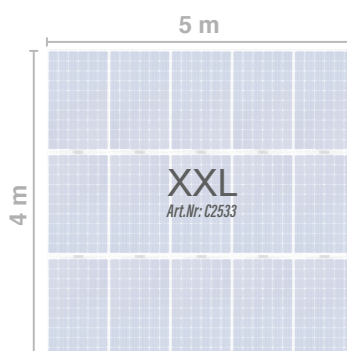
Carport	XXL	XXL-600
<b>Größe [m]</b>	ca. 5 x 5,1 x 2,4 x 2	ca. 6 x 5,1 x 2,4 x 2
<b>Gewicht</b>		
Konstruktion	ca. 404 kg	ca. 460 kg
Module	ca. 300 kg	ca. 360 kg
Gesamt	ca. 704 kg	ca. 820 kg
<b>Module (Standard)</b>		
Gesamtleistung	15 x M60 ca. 4,8 kW	15 x M72 ca. 5,7 kW
Empfohlener Wechselrichter	5 kW (Afore <b>WA105</b> )	6 kW (Afore <b>WA106</b> )
<b>Art.Nr. Komplettanlage inkl. Module &amp; Befestigung</b>	 <b>C2533</b>	<b>C2534</b>
Art. Nr. Eloxal in anthrazit (Aufpreis)	 <b>F0003</b>	<b>F0003</b>

Die Neigung sollte möglichst Richtung Süden ausgerichtet sein. Ost- bzw. Westausrichtung führen zu geringeren Erträgen. Alternativ kann die Einfahrt um 180° gedreht werden (s. unten)



Carport XXL  
(Maßänderung in Abhängigkeit der Modulgröße möglich)

+ opt. Dachrinne (Art.Nr: Z3000) und LED-Beleuchtung (s.S.15)



Für große Carport-Anlagen beachten Sie unsere Stahl-Broschüre




## Carport 3XL



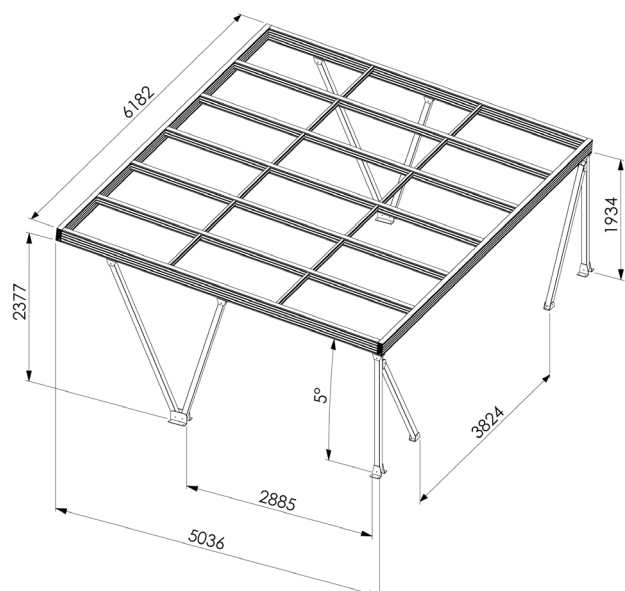
- ▶ variable Dachneigung
- ▶ optionale Dachrinne
- ▶ Auch mit 6m Tiefe lieferbar (Art.Nr: C3644)
- ▶ wasserfeste Montage
- ▶ optional erweiterbar
- ▶ „Made in Germany“ mit 12 Jahren Garantie
- ▶ Farbwahl eloxiertes Aluminium:



Schwerlastprofil N  
(80x200 mm)

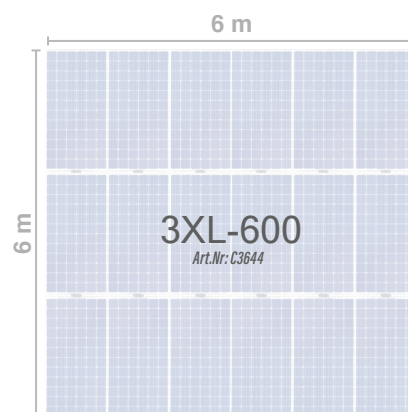
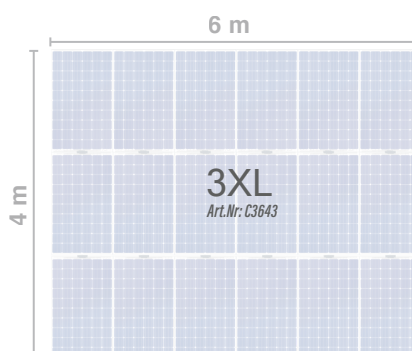
Carport	3XL	3XL-600
<b>Größe [m]</b>	ca. 5 x 6,1 x 2,4 x 2	ca. 6 x 6,1 x 2,4 x 2
<b>Gewicht</b>		
Konstruktion	ca. 520 kg	ca. 580 kg
Module	ca. 360 kg	ca. 440 kg
Gesamt	ca. 880 kg	ca. 1012 kg
<b>Module (Standard)</b>		
Gesamtleistung	18 x M60 ca. 5,8 kW	18 x M72 ca. 6,8 kW
Empfohlener Wechselrichter	6 kW (Afore <b>WA306</b> )	6 kW (Afore <b>WA106</b> )
<b>Art.Nr. Komplettanlage inkl. Module &amp; Befestigung</b>	 <b>C3643</b>	<b>C3644</b>

Die Neigung sollte möglichst Richtung Süden ausgerichtet sein. Ost- bzw. Westausrichtung führen zu geringeren Erträgen. Alternativ kann die Einfahrt um 180° gedreht werden (s. unten)



Carport 3XL  
(Maßänderung in Abhängigkeit der Modulgröße möglich)

+ opt. Dachrinne (Art.Nr: Z3000)  
und LED-Beleuchtung (s.S.15)



Für große Carport-Anlagen beachten Sie unsere Stahl-Broschüre

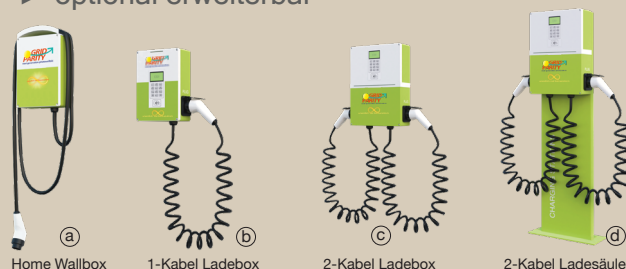


weitere Informationen finden Sie in  
unserem Ladestationen-Sonderprospekt



## e-Ladeoptionen

- „Made in Europe“ mit 12 Jahren Garantie
- optional erweiterbar



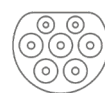
## Afore Wechselrichter

- WiFi (optional)



### Ladestationen

Art. Nr.	Produkt Beschreibung	Leistung (kW)	Phase	Maße (mm)	Steckertyp	Stecker
(a) L1221*	Home Wallbox	0-22	3	380x235x120	Typ 2	1
(b) L3111**	Ladestation Wandmontage	0-11	3	380x235x120	Typ 2 Spiralkabel	1
L3112**						2
(c) L3221**	Ladestation Wandmontage	0-22	3	380x235x120	Typ 2 Spiralkabel	1
L3222**						2
(d) L4111**	Ladesäule	11	3	1700x235x120	Typ 2 Spiralkabel	1
L4112**						2
L4221**	Ladesäule	0-22	3	1700x235x120	Typ 2 Spiralkabel	1
L4222**						2



Stecker Typ 2

\*WiFi-Verbindung und Smart Solutions sind im Preis für die Home Wallbox (Art. Nr. L1221) enthalten.

\*Wifi connection and Smart Solutions are included in price for Home Wallbox (Art. Nr. L1221).

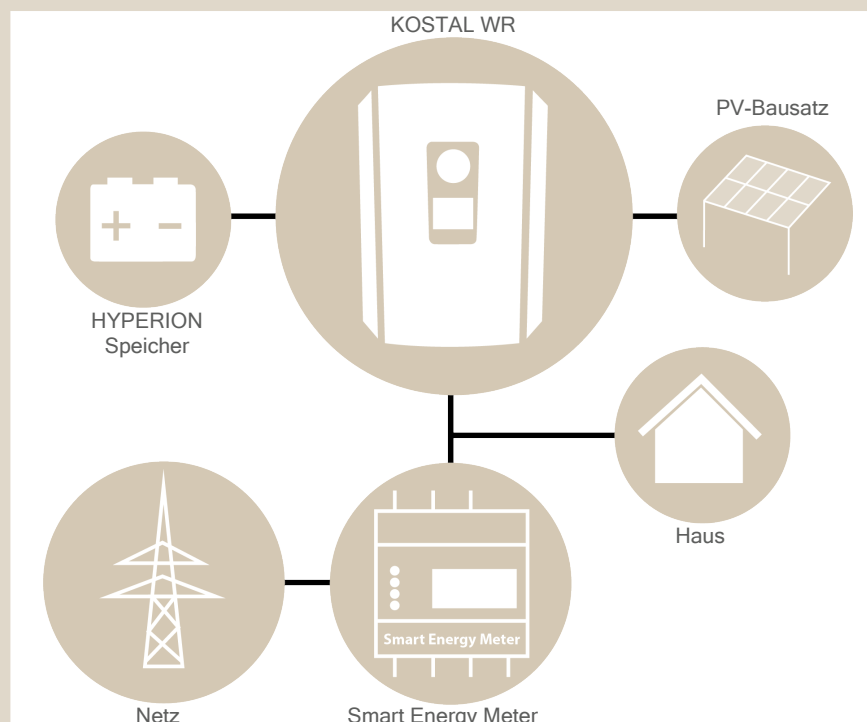
\*\*RFID, NFC-Display, Ethernet und Energiezähler sind im Preis enthalten.

Zusätzliche Funktionen, wie Barcode- und QR-Code-Scanner, Wifi, 4G-Verbindungen werden extra berechnet.

\*\*RFID, NFC display, ethernet and energy meter are included in price. Extra features like Bar code and QR code scanner, Wifi, 4G connections will be cost extra.

### Afore Wechselrichter (nicht für Batterieanschlüsse geeignet s.S.14)

	Single Phase 1.5   2   3 kW (x)	Single Phase 4 kW (y)	Three Phase 5   6   8   10 kW (y)	Three Phase 15   20 kW (z)
Art. Nr:	WA115   WA102   WA103	WA104	WA305   WA306   WA308   WA310	WA315   WA320
Max DC Power	2250   3000   4200 W	6000 W	7500   9000   12000   14000 W	21000   28000 W
Max DC Voltage	500 V	600 V	1000 V	1000 V
Max Input Current	14 A	14 x 2 A	15 x 2 A	22 +11*   22 x 2 A
Number of MPPT Tracker	1	2	2	2
Input Connector Type	MC4	MC4	MC4	MC4
Nominal AC Power	1500   2000   3000 W	4000 W	5000   6000   8000   10000 W	15000   20000 W
Dimensions (W x H x D)	278 x 261 x 118 mm	395 x 345 x 170 mm 460 x 345 x 170 mm	400 x 345 x 170 mm 460 x 345 x 170 mm	680 x 345 x 170 mm



## KOSTAL Plenticore Plus Wechselrichter

- Smart Energy Meter für Netzanschluss zusätzlich erhältlich
- Upgrade für Batteriemangement bereits enthalten

## HYPERION Speicher

- Modular erweiterbar
- Robust und sicher
- Notstromfähig

### KOSTAL Plenticore Plus Wechselrichter (Hybrid, für den Anschluss der Hyperion-Speicher geeignet)

Leistungsklasse	5.5	7.0	8.5	10
KOSTAL Plenticore Plus WR inkl. Aktivierungscode für Batterie (Art. Nr.)	<b>WKH05</b>	<b>WKH07</b>	<b>WKH08</b>	<b>WKH10</b>
Smart Energy Meter (Art. Nr.)	<b>Z5000</b>			
Maße	<b>563 x 233 x 405 mm</b>			

Für weitere Informationen fordern Sie bitte das technische Datenblatt an.



Der dreiphasige Hybrid-Wechselrichter ist dank seiner vielfältigen Einsatzmöglichkeiten immer die richtige Wahl – ob zur Stromerzeugung mit bis zu 3 MPP-Trackern oder zur zusätzlichen Speicherung der selbst erzeugten Energie. „Made in Germany“ Nicht nur Solarenergie, sondern auch die mit einem BHKW oder KWK erzeugte Energie kann gespeichert werden.

### HYPERION Speicher

Kapazität	3 Blöcke	4 Blöcke	5 Blöcke	6 Blöcke
Nennspannung	9/7,5 kWh	12/10 kWh	15/12,5 kWh	18/15 kWh
HYPERION Speicher inkl. Systemgehäuse (Art. Nr.)	<b>BH009</b>	<b>BH012</b>	<b>BH015</b>	<b>BH018</b>
Maße	<b>750 x 890 x 420 mm</b>			

Für weitere Informationen fordern Sie bitte das technische Datenblatt an.



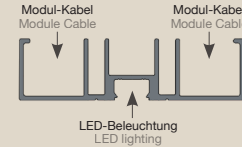
Der neue innovative Hochvolt-Speicher Hyperion ermöglicht durch seine Modularität sowohl eine einfache und gleichzeitig zuverlässige Installation als auch eine zukünftige Erweiterung des Speichers, falls höhere Energiemengen notwendig werden. Das „Made in Germany“-Produkt kann mit mindestens drei und maximal sechs Modulen mit einer Gesamtkapazität von bis zu 18 kWh ausgestattet werden. Die bis zu 6 Batterieblöcke sind sicher in dem Systemgehäuse konfektioniert. Im Hyperion sind hochqualitative Lithium-Ionen Batteriezellen verbaut. Der notstromfähige Speicher reduziert die Gesamtsystemkosten und erhöht die Systemeffizienz. Dabei handelt es sich um einen echten Hochvoltspeicher; ein DC/DC Converter wird damit eingespart.



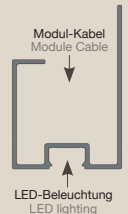


## LED Beleuchtung

- ▶ LED-Lichtleisten aus eloxiertem Aluminium
- ▶ 5 Jahre Garantie
- ▶ Lichtfarben: 2.700 oder 4.000 Kelvin
- ▶ IP 54 Schutz vor Feuchtigkeit
- ▶ Dimmbar
- ▶ Bewegungsmelder mit Präsenzsteuerung
- ▶ Qualitätstreiber mit langer Lebensdauer.



für Aluminium-Konstruktionen



für Stahl-Konstruktionen



Produkt	Art. Nr.
2m LED EasyClick Profil (24V, 35W, 2700K)	<b>Z2301</b>
2m LED EasyClick Profil (24V, 35W, 4000K)	<b>Z2302</b>
LED Treiber HLG-24-120 W (8m LED)	<b>Z2T12</b>
LED Treiber HLG-24-185 W (12m LED)	<b>Z2T18</b>
LED Treiber HLG-24-240 W (15m LED)	<b>Z2T24</b>
LED Treiber HLG-24-480 W (30m LED)	<b>Z2T48</b>

### Wir rücken Ihre Konstruktion ins richtige Licht!

Mit hochwertigen LED-Lichtschienen, die perfekt in die vorhandenen Nuten unserer Aluminiumprofile passen. Zudem haben diese Leisten eine weitere Funktion. Die Kabel der Module können nach dem Verschalten in die Nuten der Profile gesteckt werden. Anschließend wird die LED-Leiste in die Nut „geklickt“ und versteckt so die Kabel.



easyclick® LED



Vergleich:  
Links: LED-Beleuchtung  
rechts: ohne LED-Beleuchtung



Kabelkanal



Querschnitt: montierter Kabelkanal mit LED



# Ästhetische PV-Bausätze für unendlich viel Sonnenenergie

viele weitere individuelle Bausätze sind erhältlich.

