

ONDERHOUDSINSTRUCTIES

NORMAAL ONDERHOUD

Het FENIX NTM[®] oppervlak moet regelmatig schoongemaakt worden, maar vergt geen speciaal onderhoud: een doek in combinatie met warm water en/of een licht schoonmaakmiddel is voldoende. Bijna alle reguliere huishoudelijke schoonmaakmiddelen en ontsmettingsmiddelen zijn geschikt. Wij adviseren een melamineschuim spons, ook bekend als een wonderspons, te gebruiken voor regulier schoonmaken en onderhoud van het oppervlak.

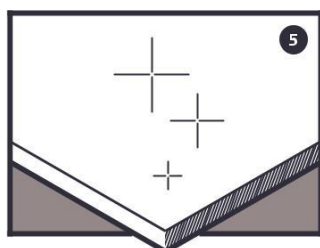
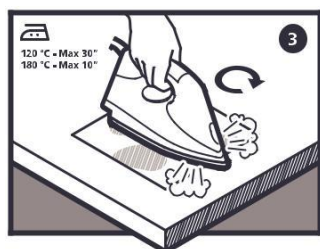
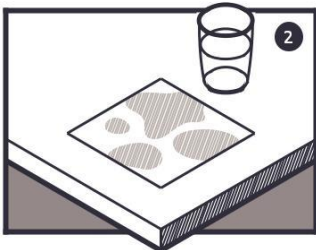
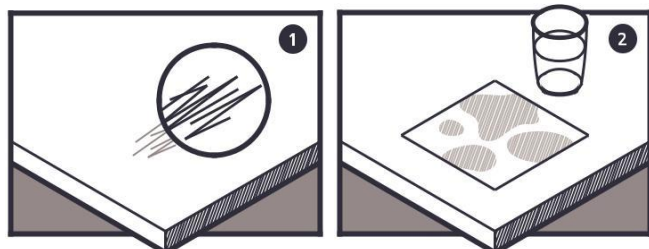
BIJZONDER ONDERHOUD

Indien het vuil niet verwijderd kan worden met reguliere schoonmaakmiddelen, adviseren wij een niet-agressief oplosmiddel (aceton) te gebruiken. Bij kleine krassen verwijzen wij U naar de specifieke herstel instructies met behulp van warmte, zie hieronder.

TIPS VOOR DAGELIJKS ONDERHOUD

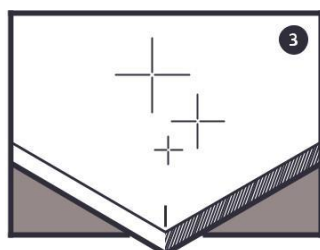
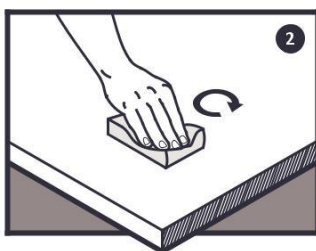
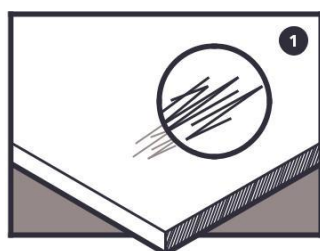
Voor dagelijks onderhoud wordt geadviseerd het oppervlak schoon te maken met een spons van melamineschuim, ten

behoefte van goed herstel van het oppervlak.



ONDERHOUDSINSTRUCTIES STRIJKEN

1. Oppervlakkige beschadigingen door micro-krassen.
2. Leg een vochtig vel keukenrol of theedoek op het bekraste oppervlak.
3. Plaats het strijkijzer op de plek die hersteld moet worden. Deze niet langer dan 10 seconden op één plaats houden.
4. Reinig het herstelde oppervlak met handwarm water en een schone microfiber doek.
5. Het oppervlak zou nu hersteld moeten zijn.



ONDERHOUDSINSTRUCTIES SPONS VAN MELAMINESCHUIM (WONDERSPONS)

1. Oppervlakkige beschadigingen door micro-krassen.
2. Wrijf met een droge of licht vochtige melaminespons op het oppervlak met de micro-krassen, om door warmte de krassen te verwijderen uit het oppervlak.
3. Het oppervlak zou nu hersteld moeten zijn.