

## Slijtage weerstand

100000 toeren tot draadbreek, Martindale,  
EN ISO 12947 1 & 2

## Pilling

Klasse 4-5 2000 toeren, EN ISO 12945-2

## Treksterkte

Ketting: 1490 Newton

Inslag: 1101 Newton, EN ISO 13934-1

## Naadsterkte

Ketting: 2,0 mm Inslag: 2,5 mm

## Licht Echtheid

Lichte kleuren 4-5

Midden kleuren 4-5

Donkere kleuren 4-5, EN ISO 105 B02

## Wrijfechtheid

Droog klasse 4-5 EN ISO 105 X12

Nat klasse 5 EN ISO 105 X12

## Scheursterkte

Ketting: 269,5 Newton

Inslag: 267,2 Newton

## Product Specific Properties:

- geschikt voor zowel losse als strakke stoffering
- sterke stof
- volle en zachte grip
- rijk en lichtglanzend aspect

## Test specificaties:

Garenverf:

Stukverf: ✓

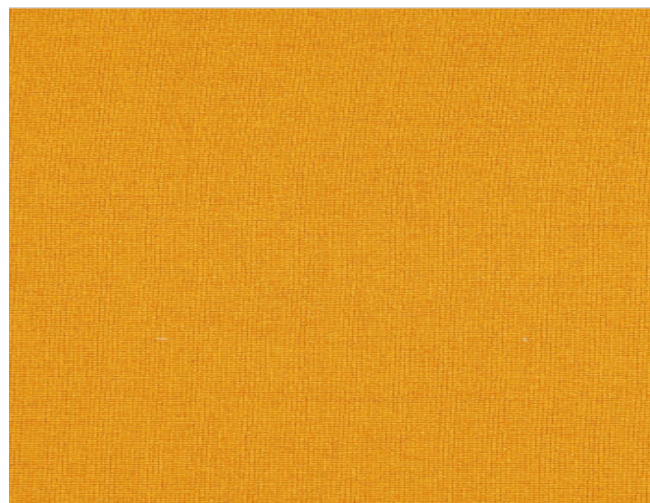
Vochtafstotend: ✓

Vlekwerend: ✓

Brandvertragend: ✓

Cigarette test: BS 5852 (1979) ✓

Match test: ✓



## Algemene product specificaties:

Product groep: Polyester platweef

Samenstelling bovendoek: 100%PES

Samenstelling onderdoek: 100%PES

Bonding: Fleece

Doekgewicht: 476 g/lm

Goederencode: 54076130

Min. verwerkbare breedte: 143 cm

Rollengte: 40 meter

Aantal kleuren: 22

## Informatie over de productgroep:

Dit is een weefsel waarbij 2 garengroepen haaks op elkaar staan, deze stof bestaat voor 100% uit kunstmatige vezels, in dit geval polyester. Polyester is sterk en heeft een hoge slijtvastheid. Hoe dichter de garens op elkaar staan, hoe hoger de dichtheid, des te zwaarder de stof.

