

### Assembly Instructions

#### Important Notes:

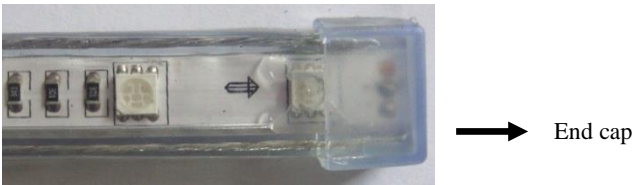
- Always unplug the rope light before installing, cutting, or modifying in any way.
- Unroll strip light before attaching to a power source.
- Cut only at designated marks.
- End cap must be attached before attaching to a power source.
- Cutting or damaging outer plastic tubing can present an electrical/fire hazard.

#### 1. Cutting Strip Light



Cutting the strip to the length which you need from the cutting mark here (or from the space between every 1 meter); sometimes the strips are not with the cutting mark, but it must have obvious spacing which is wider than other points.

#### 2. Secure the end cap

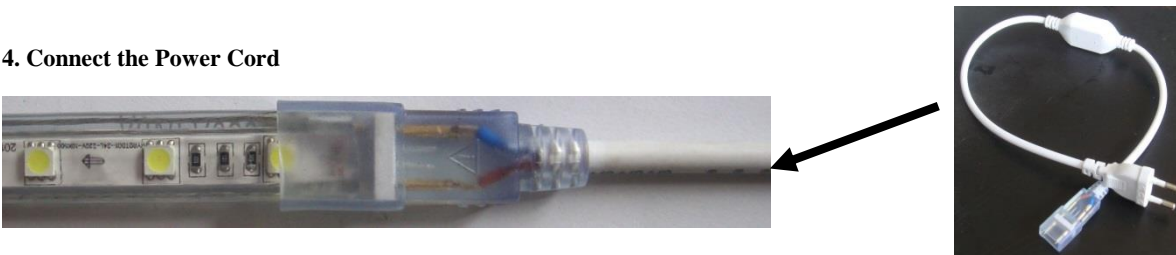


#### 3. Attach the 2-pin Connector



Secure the 2-pin connector to the strip first. Pay attention that the 2 pins touch tightly to the 2 wires of the strip.

#### 4. Connect the Power Cord



Attach the adaptor of the power cord to the 2-pin connector. If the light is still off, please try another end of the strip to attach the 2-pin connector or turn/reverse the adaptor of the power cord by 180 degree to try again.

#### 5. Now it is ready to plug the power cord to enjoy the strip light

### Instrucciones de montaje

#### Notas importantes:

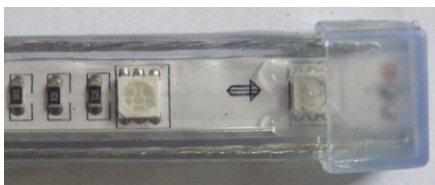
- Debe desenchufar el cable eléctrico antes de instalar, cortar, o modificar el producto.
- Desenrollar la tira LED antes de conectar a una fuente de alimentación.
- Cortar solo en las áreas indicadas para ello.
- La tapa del extremo debe estar bien conectada antes de enchufar a una fuente de alimentación.
- Cortar o dañar el tubo de plástico puede suponer un incidente eléctrico o peligro de incendio.

#### 1. Cortar la tira de luz



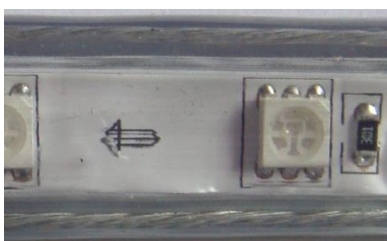
Cortar la tira a la longitud deseada siempre desde la marca que indica el corte (o por cada metro); a veces las tiras no tienen señaladas las marcas de corte, pero siempre habrá un espacio que es más amplio que en el resto de la tira para poder ejecutar el corte.

#### 2. Asegurar la tapa inferior



→ Tapa del extremo

#### 3. Conectar el conector de 2 pines



Vista lateral tras asegurar el conector de 2 pines

Asegurar primero el conector de 2 pines a la tira. Prestar atención ya que los dos pines deben tocar firmemente a los dos conductores de la tira.

#### 4. Conecte el cable de alimentación



Ajuste el adaptador de cable de alimentación con el conector de 2 pines. Si la luz no enciende, por favor, pruebe con el otro extremo de la tira y ajuste el conector de 2 pines o de la vuelta al adaptador de la fuente de alimentación e intente nuevamente.

#### 5. Ya está listo para enchufar el cable de alimentación y disfrutar de la tira de luz.

## Instrukcja montażu

## Ważne informacje:

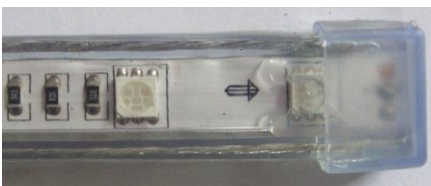
- Zawsze odłączaj taśmę od źródła zasilania prądu, przed instalacją, cięciem lub inną modyfikacją.
- Rozwiń taśmę przed podłączeniem do źródła zasilania.
- Cięcia taśmy dozwolone tylko w oznaczonych miejscach.
- Zasłepka musi być założona przed podłączeniem taśmy do źródła zasilania.
- Przecięcie lub uszkodzenie zewnętrznej powłoki taśmy może powodować napięcia elektryczne lub zagrożenie pożarowe.

## 1. Cięcia taśmy



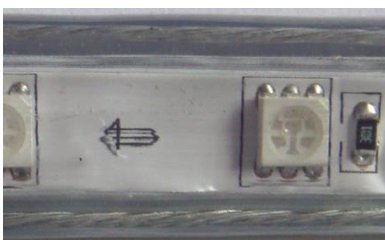
Tnij taśmę na długość, której potrzebujesz, w miejscu oznaczonym ze znakiem tnącej nożyczki (lub długość co 1 metr, w miejscu oznaczonym). Czasami taśmy nie mają oznaczenia ze znakiem tnącej nożyczki, ale musi mieć wyraźne odstęp, który jest szerszy niż w innych punktach.

## 2. Zabezpieczenie końcówki taśmy za pomocą zasłepki



→ załóż zasłepkę

## 3. Zamocuj 2-pinowy łącznik



Widok z przekroju po mocowaniu 2 piniowego łącznika

Zamocuj 2 pniowy łącznik do pierwszego paska. Należy zwrócić uwagę, że 2 szpilki muszą być mocno wciśnięte do wewnętrznych przewodów taśmy.

## 4. Połącz zasilacz



Podłącz adapter przewodu zasilającego do złącza 2-pinowego podłączonej z taśmą (tak jak na obrazku). Podłącz kabel do zasilania i zobacz czy się taśma świeci. Jeśli nie świeci należy wyjąć adapter obrócić o 180 stopni i podłączyć ponownie.

## 5. Teraz taśmę można podłączyć do prądu i użytkować zgodnie z instrukcją.

## Istruzioni per l'assemblaggio

## Importanti informazioni:

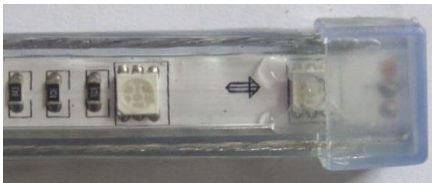
- Scollegare sempre la presa di alimentazione prima di installare, tagliare o modificare le componenti
- Srotolare perfettamente la striscia luminosa prima di collegare ad una presa di alimentazione.
- Tagliare solo in prossimità del simbolo indicato.
- L'estremità deve essere inserita prima di collegare ad una fonte di alimentazione
- Tagliare o danneggiare il tubo in plastica potrebbe causare scariche elettriche/incendi

## 1. Tagliare la striscia luminosa



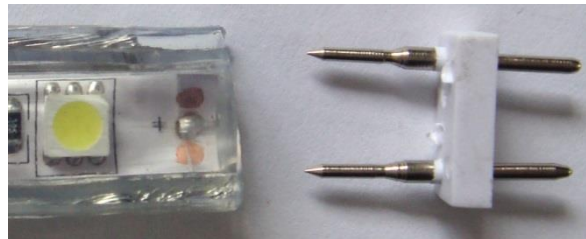
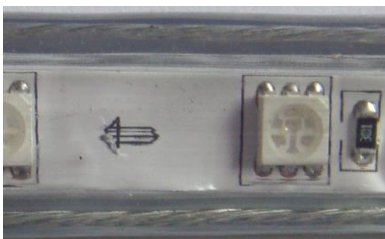
Tagliare la striscia luminosa a partire dal segno qui indicato a seconda della lunghezza necessaria (o nello spazio presente ogni metro) Talvolta le strisce luminose non presentano simboli indicanti il taglio, ma distanze più larghe tra i vari punti.

## 2. Fissare il tappo all'estremità



→ Estremità

## 3. Collegare il connettore a 2 perni



Vista laterale del connettore a 2 perni

Fissare il connettore a 2 perni alla striscia. **Prestare attenzione che i due perni aderiscano perfettamente ai fili della striscia**

## 4. Collegare il cavo di alimentazione



Collegare l'adattatore del cavo di alimentazione al connettore a due perni. Se la luce rimane spenta, provare con un'altra estremità della striscia da collegare al connettore a due perni o ruota l'adattatore del cavo di alimentazione di 180 gradi e riprova nuovamente.

**5. In questo modo è possibile collegare il cavo di alimentazione e utilizzare la striscia luminosa.**



## Istruzioni per l'assemblaggio

## Importanti informazioni:

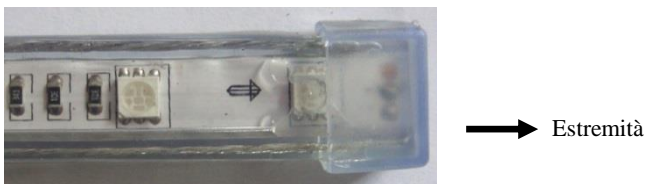
- Scollegare sempre la presa di alimentazione prima di installare, tagliare o modificare le componenti
- Srotolare perfettamente la striscia luminosa prima di collegare ad una presa di alimentazione.
- Tagliare solo in prossimità del simbolo indicato.
- L'estremità deve essere inserita prima di collegare ad una fonte di alimentazione
- Tagliare o danneggiare il tubo in plastica potrebbe causare scariche elettriche/incendi

## 1. Tagliare la striscia luminosa

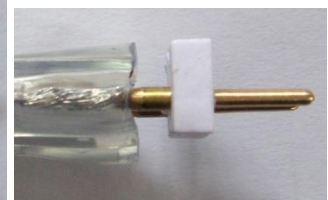
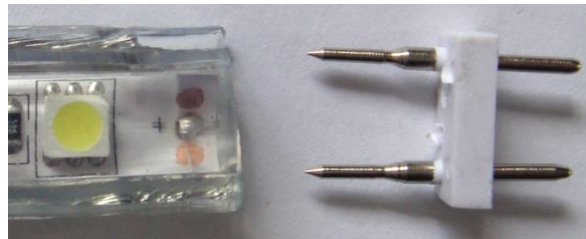


Tagliare la striscia luminosa a partire dal segno qui indicato a seconda della lunghezza necessaria (o nello spazio presente ogni metro) Talvolta le strisce luminose non presentano simboli indicanti il taglio, ma distanze più larghe tra i vari punti.

## 2. Fissare il tappo all'estremità



## 3. Collegare il connettore a 2 perni



Vista laterale del connettore a 2 perni

Fissare il connettore a 2 perni alla striscia. **Prestare attenzione che i due perni aderiscano perfettamente ai fili della striscia**

## 4. Collegare il cavo di alimentazione



Collegare l'adattatore del cavo di alimentazione al connettore a due perni. Se la luce rimane spenta, provare con un'altra estremità della striscia da collegare al connettore a due perni o ruota l'adattatore del cavo di alimentazione di 180 gradi e riprova nuovamente.

**5. In questo modo è possibile collegare il cavo di alimentazione e utilizzare la striscia luminosa.**

### Montage Instructies

#### Belangrijke opmerkingen:

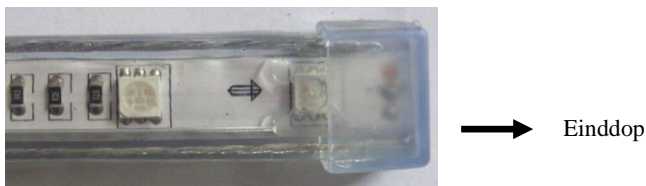
- **Ontkoppel altijd de LED strip, voordat u het monteert, knipt of op een andere manier wilt aanpassen.**
- **Rol het strip light uit voordat u deze aansluit op een voedingsbron.**
- **Knip alleen bij aangewezen markeringen.**
- **Voordat de LED strip wordt aangesloten op een voedingsbron, moet de einddop teruggeplaatst worden.**
- **Snijden of beschadigen van de buitenste kunststofslangen kan een elektrische/ brandgevaar veroorzaken.**

#### 1. Snijden Striplight

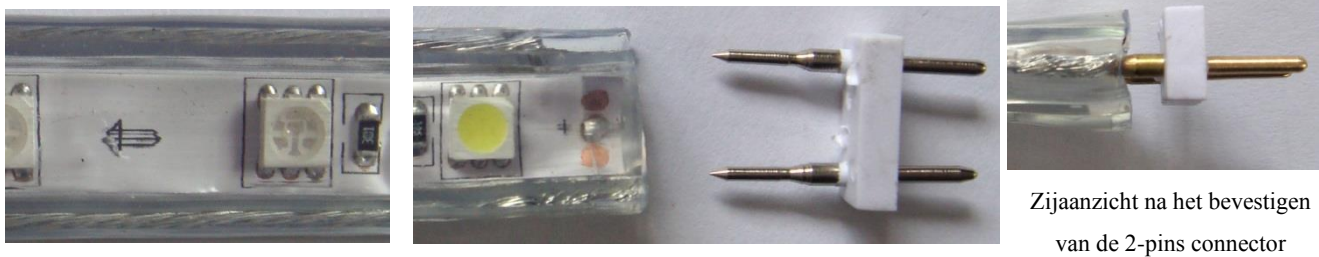


Snijd de strip naar de lengte die u nodig heeft. (of vanaf elke 1 meter) Soms zijn de strips niet met een snijpunt, maar het moet duidelijk zichtbare ruimtes hebben. Deze moeten breder zijn dan andere punten.

#### 2. Einddop bevestigen

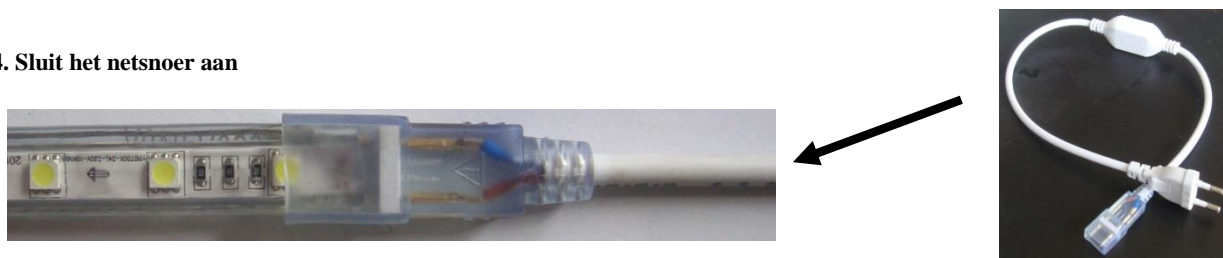


#### 3. Bevestig de 2-pins connector



Bevestig eerst de 2-pins connector op de strip. Let op dat de 2 pinnen strak de andere 2 draden van de strip aanraken.

#### 4. Sluit het netsnoer aan



Bevestig de adapter van het netsnoer op de 2-pins connector. Als het lampje nog steeds uit is, probeer dan een andere uiteinde van de strip om de 2-pins connector te bevestigen. U kunt ook proberen de adapter van het netsnoer 180 graden te draaien en opnieuw te proberen.

#### 5. Nu is het gereed om het netsnoer aan te sluiten en van de strip light te genieten.

### Montage Instructies

#### Belangrijke opmerkingen:

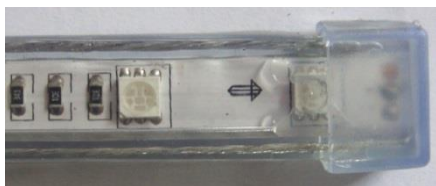
- Ontkoppel altijd de LED strip, voordat u het monteert, knipt of op een andere manier wilt aanpassen.
- Rol het strip light uit voordat u deze aansluit op een voedingsbron.
- Knip alleen bij aangewezen markeringen.
- Voordat de LED strip wordt aangesloten op een voedingsbron, moet de einddop teruggeplaatst worden.
- Snijden of beschadigen van de buitenste kunststofslangen kan een elektrische/ brandgevaar veroorzaken.

#### 1. Snijden Striplight



Snijd de strip naar de lengte die u nodig heeft. (of vanaf elke 1 meter) Soms zijn de strips niet met een snijpunt, maar het moet duidelijk zichtbare ruimtes hebben. Deze moeten breder zijn dan andere punten.

#### 2. Einddop bevestigen



→ Einddop

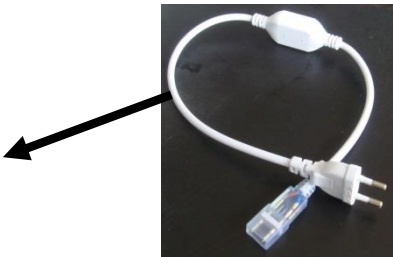
#### 3. Bevestig de 2-pins connector



Zijaanzicht na het bevestigen van de 2-pins connector

Bevestig eerst de 2-pins connector op de strip. Let op dat de 2 pinnen strak de andere 2 draden van de strip aanraken.

#### 4. Sluit het netsnoer aan



Réglez l'adaptateur du cordon d'alimentation avec la fiche à 2 broches. Si la lumière ne s'allume pas, essayez avec l'autre extrémité de la bande et ajustez la fiche à deux broches ou retournez l'adaptateur d'alimentation et essayez à nouveau.

#### 5. Vous pouvez désormais brancher le cordon d'alimentation et profiter de votre bande lumineuse !

### Instruções de montagem

#### Anotações importantes:

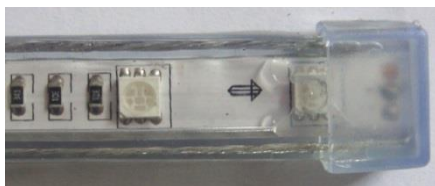
- Desconecte sempre a luz da corda antes de instalar, cortar ou modificar de qualquer maneira
- Desenrolar a luz de tiragem antes de se conectar a uma fonte de energia.
- Cortar apenas nas marcas designadas.
- A tampa de extremidade deve ser conectada antes de se conectar a uma fonte de alimentação.
- Se cortar ou danificar a tubagem de plástico exterior pode provocar um perigo elétrico / incêndio.

#### 1. Luz de tira de corte



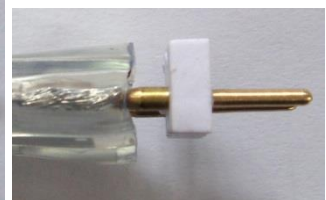
Ao cortar a tira até o comprimento que precisa da marca de corte aqui (ou do espaço entre cada 1 metro); Às vezes as tiras não estão com a marca de corte, mas deve ter um espaçamento óbvio que é mais amplo do que outros pontos.

#### 2. Proteja a tampa final



→ Tampa final

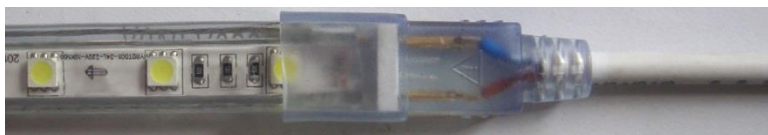
#### 3. Conecte o conector de 2 pinos



Vista lateral após a fixação do conector de 2 pinos

Certifique primeiro o conector de 2 pinos da tira. Preste atenção para que os 2 pinos se toquem firmemente aos 2 fios da tira.

#### 4. Conecte o cabo de alimentação



Conecte o adaptador do cabo de alimentação ao conector de 2 pinos. Se a luz ainda estiver desligada, tente outra extremidade da tira para conectar o conector de 2 pinos ou girar / inverter o adaptador do cabo de alimentação em 180 graus para tentar novamente.

#### 5. Agora está pronto para ligar o cabo de alimentação para desfrutar da luz da tira