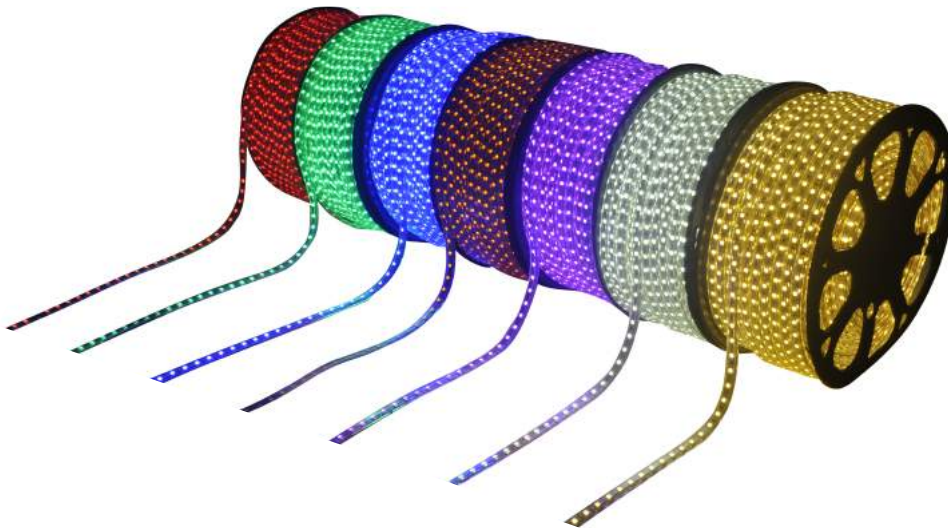




# INSTRUCTION MANUAL

LED STRIP LIGHT



# CONTENTS

<b>GB</b>	.....	01
<b>ES</b>	.....	02
<b>PL</b>	.....	03
<b>IT</b>	.....	04
<b>DE</b>	.....	05
<b>NL</b>	.....	06
<b>FR</b>	.....	07
<b>PT</b>	.....	08

### Assembly Instructions

#### Important Notes:

- Always unplug the rope light before installing, cutting, or modifying in any way.
- Unroll strip light before attaching to a power source.
- Cut only at designated marks.
- End cap must be attached before attaching to a power source.
- Cutting or damaging outer plastic tubing can present an electrical/fire hazard.

#### 1. Cutting Strip Light

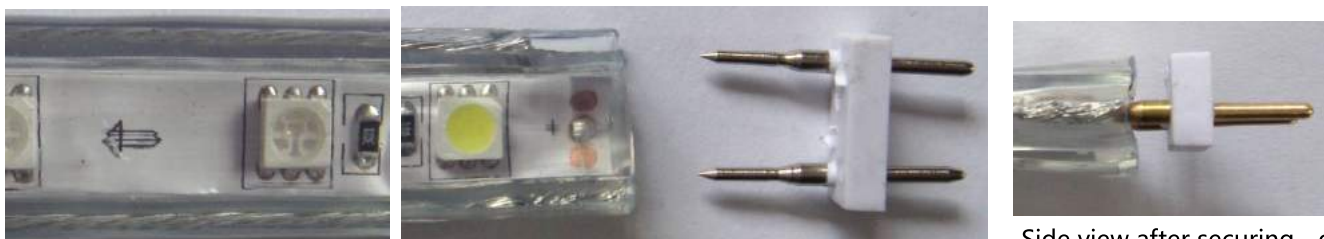


Cutting the strip to the length which you need from the cutting mark here (or from the space between every 1 meter); sometimes the strips are not with the cutting mark, but it must have obvious spacing which is wider than other points.

#### 2. Secure the end cap



#### 3. Attach the 2-pin Connector



Side view after securing of the 2-pin connector

Secure the 2-pin connector to the strip first. Pay attention that the 2 pins touch tightly to the 2 wires of the strip.

#### 4. Connect the Power Cord



Attach the adaptor of the power cord to the 2-pin connector. If the light is still off, please try another end of the strip to attach the 2-pin connector or turn/reverse the adaptor of the power cord by 180 degree to try again.

#### 5. Now it is ready to plug the power cord to enjoy the strip light

### Instrucciones de montaje

#### Notas importantes:

- Debe desenchufar el cable eléctrico antes de instalar, cortar, o modificar el producto.
- Desenrollar la tira LED antes de conectar a una fuente de alimentación.
- Cortar solo en las áreas indicadas para ello.
- La tapa del extremo debe estar bien conectada antes de enchufar a una fuente de alimentación.
- Cortar o dañar el tubo de plástico puede suponer un incidente eléctrico o peligro de incendio.

#### 1. Cortar la tira de luz



Cortar la tira a la longitud deseada siempre desde la marca que indica el corte (o por cada metro); a veces las tiras no tienen señaladas las marcas de corte, pero siempre habrá un espacio que es más amplio que en el resto de la tira para poder ejecutar el corte.

#### 2. Asegurar la tapa inferior



→ Tapa del extremo

#### 3. Conectar el conector de 2 pines



Vista lateral tras asegurar el conector de 2 pines

Asegurar primero el conector de 2 pines a la tira. Prestar atención ya que los dos pines deben tocar firmemente a los dos conductores de la tira.

#### 4. Conecte el cable de alimentación



Ajuste el adaptador de cable de alimentación con el conector de 2 pines. Si la luz no enciende, por favor, pruebe con el otro extremo de la tira y ajuste el conector de 2 pines o de la vuelta al adaptador de la fuente de alimentación e intente nuevamente.

#### 5. Ya está listo para enchufar el cable de alimentación y disfrutar de la tira de luz.

## Instrukcja montażu

## Ważne informacje:

- Zawsze odłączaj taśmę od źródła zasilania prądu, przed instalacją, cięciem lub inną modyfikacją.
- Rozwiń taśmę przed podłączeniem do źródła zasilania.
- Cięcia taśmy dozwolone tylko w oznaczonych miejscach.
- Zaślepka musi być założona przed podłączeniem taśmy do źródła zasilania.
- Przecięcie lub uszkodzenie zewnętrznej powłoki taśmy może powodować napięcia elektryczne lub zagrożenie pożarowe.

## 1. Cięcia taśmy



Tnij taśmę na długość, której potrzebujesz, w miejscu oznaczonym ze znakiem tnącej nożyczki (lub długość co 1 metr, w miejscu oznaczonym). Czasami taśmy nie mają oznaczenia ze znakiem tnącej nożyczki, ale musi mieć wyraźne odstęp, który jest szerszy niż w innych punktach.

## 2. Zabezpieczenie końcówki taśmy za pomocą zaślepki



→ załóż zaślepkę

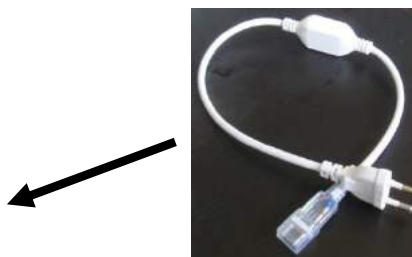
## 3. Zamocuj 2-pinowy łącznik



Widok z przekroju po mocowaniu 2 piniowego łącznika

Zamocuj 2 pniowy łącznik do pierwszego paska. Należy zwrócić uwagę, że 2 szpilki muszą być mocno wciśnięte do wewnętrznych przewodów taśmy.

## 4. Połącz zasilacz



Podłącz adapter przewodu zasilającego do złącza 2-piniowego podłączonej z taśmą (tak jak na obrazku). Podłącz kabel do zasilania i zobacz czy się taśma świeci. Jeśli nie świeci należy wyjąć adapter obrócić o 180 stopni i podłączyć ponownie.

## 5. Teraz taśmę można podłączyć do prądu i użytkować zgodnie z instrukcją.

## Istruzioni per l'assemblaggio

## Importanti informazioni:

- Scollegare sempre la presa di alimentazione prima di installare, tagliare o modificare le componenti
- Srotolare perfettamente la striscia luminosa prima di collegare ad una presa di alimentazione.
- Tagliare solo in prossimità del simbolo indicato.
- L'estremità deve essere inserita prima di collegare ad una fonte di alimentazione
- Tagliare o danneggiare il tubo in plastica potrebbe causare scariche elettriche/incendi

## 1. Tagliare la striscia luminosa



Tagliare la striscia luminosa a partire dal segno qui indicato a seconda della lunghezza necessaria (o nello spazio presente ogni metro) Talvolta le strisce luminose non presentano simboli indicanti il taglio, ma distanze più larghe tra i vari punti.

## 2. Fissare il tappo all'estremità



→ Estremità

## 3. Collegare il connettore a 2 perni



Vista laterale del connettore a 2 perni

Fissare il connettore a 2 perni alla striscia. **Prestare attenzione che i due perni aderiscano perfettamente ai fili della striscia**

## 4. Collegare il cavo di alimentazione



Collegare l'adattatore del cavo di alimentazione al connettore a due perni. Se la luce rimane spenta, provare con un'altra estremità della striscia da collegare al connettore a due perni o ruota l'adattatore del cavo di alimentazione di 180 gradi e riprova nuovamente.

## 5. In questo modo è possibile collegare il cavo di alimentazione e utilizzare la striscia luminosa.

## Montageanleitung

### Wichtiger Hinweis:

- Ziehen Sie immer das Stromkabel heraus, bevor Sie es installieren, schneiden oder ähnliche Veränderungen vornehmen.
- Das Stromkabel ausrollen, vor dem Anschließen an eine Stromquelle.
- Nur bei gekennzeichneten Markierungen schneiden.
- Die Endkappe muss Angebracht werden bevor es an eine Stromquelle angeschlossen wird.
- Schneiden oder Beschädigung von äußeren Kunststoffschläuchen kann einen elektrischen Stromschlag verursachen oder Brandgefahr darstellen.

### 1. Beschneiden der Lichtleiste



Schneiden Sie den Streifen auf die Länge, die Sie der Markierung entnehmen können (oder dem Platz zwischen jedem Meter); Manchmal sind die Streifen nicht genau in Einheit mit der Marke, es muss aber einen offensichtlichen Abstand haben, der breiter als andere Punkte ist.

### 2. Sichern Sie die Endkappe



→ Endkappe

### 3. Befestigen Sie den 2-Pin Stecker



Seitenansicht nach Sicherung des 2-Pin Steckers

Sichern Sie den 2-Pin Stecker zuerst am Streifen. Achten Sie darauf, dass die 2 Stifte fest an den 2 Drähten des Streifens anliegen.

### 4. Schließen Sie das Stromkabel an



Befestigen Sie den Adapter des Stromkabels am 2-Pin Stecker. Wenn das Licht noch ausgeschaltet ist, versuchen Sie es bitte mit dem anderen Ende des Streifens, um dem 2-Pin Stecker zu befestigen oder drehen Sie den Adapter des Kabels um 180 Grad, um es erneut zu versuchen.

### 5. Nun ist es soweit, das Stromkabel kann angeschlossen werden um die Lichtleiste zu genießen

## Montage Instructies

### Belangrijke opmerkingen:

- Ontkoppel altijd de LED strip, voordat u het monteert, knipt of op een andere manier wilt aanpassen.
- Rol het strip light uit voordat u deze aansluit op een voedingsbron.
- Knip alleen bij aangewezen markeringen.
- Voordat de LED strip wordt aangesloten op een voedingsbron, moet de einddop teruggeplaatst worden.
- Snijden of beschadigen van de buitenste kunststofslangen kan een elektrische/ brandgevaar veroorzaken.

### 1. Snijden Striplight



Snijd de strip naar de lengte die u nodig heeft. (of vanaf elke 1 meter) Soms zijn de strips niet met een snijpunt, maar het moet duidelijk zichtbare ruimtes hebben. Deze moeten breder zijn dan andere punten.

### 2. Einddop bevestigen



→ Einddop

### 3. Bevestig de 2-pins connector



Zijaanzicht na het bevestigen van de 2-pins connector

Bevestig eerst de 2-pins connector op de strip. Let op dat de 2 pinnen strak de andere 2 draden van de strip aanraken.

### 4. Sluit het netsnoer aan



Bevestig de adapter van het netsnoer op de 2-pins connector. Als het lampje nog steeds uit is, probeer dan een andere uiteinde van de strip om de 2-pins connector te bevestigen. U kunt ook proberen de adapter van het netsnoer 180 graden te draaien en opnieuw te proberen.

5. Nu is het gereed om het netsnoer aan te sluiten en van de strip light te genieten.



## Instructions de montage

### Remarques importantes:

- Vous devez débrancher le cordon d'alimentation avant d'installer, couper ou modifier le produit.
- Déroulez complètement la bande LED avant de la brancher sur le courant.
- Coupez seulement au niveau des zones indiquées pour cela.
- Le bouchon de l'extrémité doit être correctement connecté avant de brancher la bande.
- Couper ou endommager le tube en plastique peut supposer un incident électrique ou un incendie.

### 1. Couper la bande lumineuse



Coupez la bande à la longueur souhaitée à partir de la marque de coupe (ou depuis les espaces prévus tous les un mètre. Parfois, la bande peut ne pas correspondre exactement avec les marques de coupe, mais dans ce cas, il doit y avoir un espacement évident qui est plus large que les autres points.

### 2. Fixation du bouchon de l'extrémité



→ Bouchon de l'extrémité

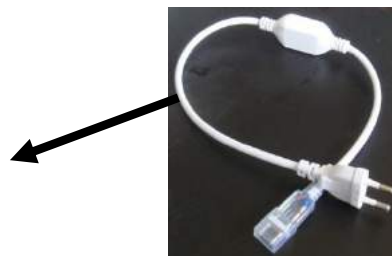
### 3. Connecter la fiche à 2 broches



Vue de côté après avoir connecter la fiche à 2 broches

Fixez d'abord la fiche à 2 broches à la bande. Les deux broches doivent toucher fermement les deux conducteurs de la bande lumineuse.

### 4. Brancher le cordon d'alimentation



Réglez l'adaptateur du cordon d'alimentation avec la fiche à 2 broches. Si la lumière ne s'allume pas, essayez avec l'autre extrémité de la bande et ajustez la fiche à deux broches ou retournez l'adaptateur d'alimentation et essayez à nouveau.

### 5. Vous pouvez désormais brancher le cordon d'alimentation et profiter de votre bande lumineuse !

### Instruções de montagem

#### Anotações importantes:

- Desconecte sempre a luz da corda antes de instalar, cortar ou modificar de qualquer maneira
- Desenrolar a luz de tiragem antes de se conectar a uma fonte de energia.
- Cortar apenas nas marcas designadas.
- A tampa de extremidade deve ser conectada antes de se conectar a uma fonte de alimentação.
- Se cortar ou danificar a tubagem de plástico exterior pode provocar um perigo elétrico / incêndio.

#### 1. Luz de tira de corte



Ao cortar a tira até o comprimento que precisa da marca de corte aqui (ou do espaço entre cada 1 metro); Às vezes as tiras não estão com a marca de corte, mas deve ter um espaçamento óbvio que é mais amplo do que outros pontos.

#### 2. Proteja a tampa final



→ Tampa final

#### 3. Conecte o conector de 2 pinos



Vista lateral após a fixação do conector de 2 pinos

Certifique primeiro o conector de 2 pinos da tira. Preste atenção para que os 2 pinos se toquem firmemente aos 2 fios da tira.

#### 4. Conecte o cabo de alimentação



Conecte o adaptador do cabo de alimentação ao conector de 2 pinos. Se a luz ainda estiver desligada, tente outra extremidade da tira para conectar o conector de 2 pinos ou girar / inverter o adaptador do cabo de alimentação em 180 graus para tentar novamente.

#### 5. Agora está pronto para ligar o cabo de alimentação para desfrutar da luz da tira



SAMPARTY SL  
CL CABAÑA 78, 45210 YUNCOS,  
TOLEDO, ESPAÑA  
B45824786  
MADE IN P.R.C

[www.aigostar.com](http://www.aigostar.com)