

# HOFTRONIC™

## Draadloze schemerschakelaar +Daglicht sensor

ARTIKELNUMMER 383302



### Draadloze schemerschakelaar met bewegingssensor

Een daglichtsensor uitgevoerd met infrarode bewegingsmelder. Deze sensor is uitgerust met infrarood, hierdoor kan de sensor meteen de breedstraler aanschakelen wanneer men binnen het bereik van de sensor komt.

### Specificaties:

Ingangspanning: 220-240V AC

Wattage: Max. 100 Watt

Detectiehoek: 120°

Omgevingslicht: <3 – 2000 LUX (instelbaar)

Detectieafstand: 0-10m

Detectie bewegingssnelheid: 0.6 – 1.5 m/s

Vertragingstijd: Min 10sec ±3sec, Max 7min ±2min

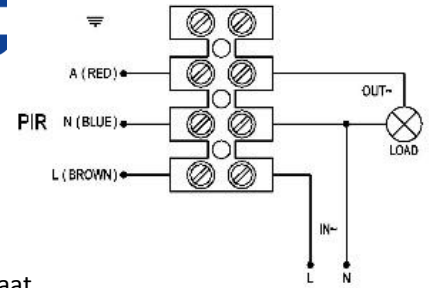
Bedrijfstemperatuur: -20°C ~ 40°C

### Functies:

- Dag & nacht detecteerbaar; Het omgevingslicht kan makkelijk worden aangepast. De sensor kan overdag en 's nachts werken wanneer de functie "24H" wordt ingeschakeld. De sensor kan ook in omgevingslicht minder dan 5 LUX werken wanneer het op de "maan" positie wordt ingesteld (minimum).
- Gevoeligheid instelbaar: Volledig instelbaar; lage gevoeligheid optie met 0 meter detectieafstand of hoge gevoeligheid optie met 10 meter detectie afstand.
- Tijdsvertraging: Het is mogelijk om "tijdsvertraging" toe te passen via de afstandsbediening (zie connectieschema).
- Tijdsvertraging aanpassen: De sensor kan worden ingesteld naar wens, op de afstandsbediening vindt u de knop "5" en "10" de knop 5 zorgt voor de laagst instelbare tijdsvertraging en de knop 10 voor de hoogste instelbare tijdsvertraging, 5 telt ook al min en 10 telt als plus (tijd).

# HOFTRONIC™

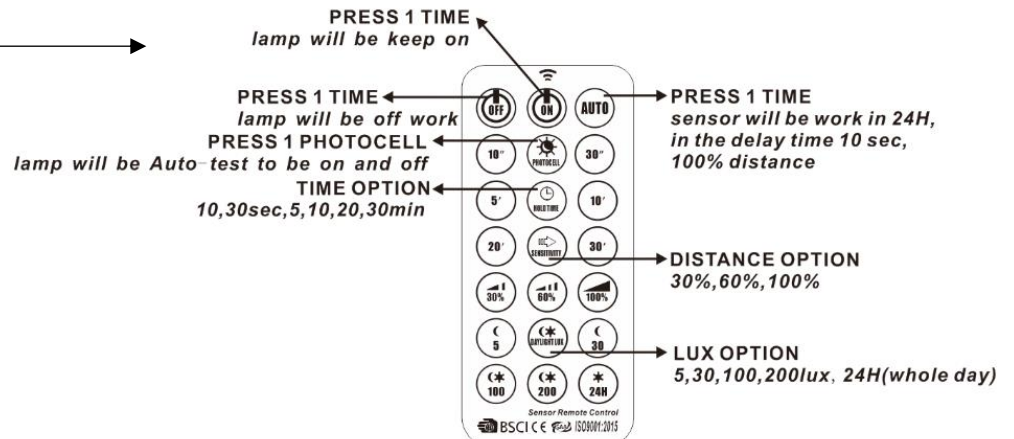
## Aansluitschema



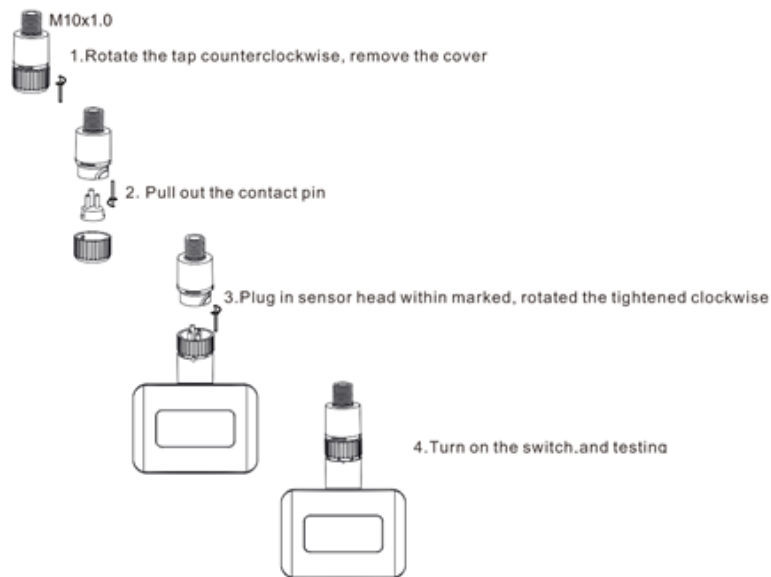
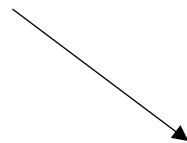
**Belangrijk:** Sluit de sensor alleen aan wanneer er geen stroom op de breedstraler staat.

**Belangrijk:** Verwijder het plastic lipje aan de onderkant van de afstandsbediening voor gebruik.

## Connectieschema



## Sensor installatie :



# HOFTRONIC™

## Funcities :

- **AUTO** : De sensor werkt volledig automatisch, met een vertragingstijd van 10 seconden, bij deze optie is de maximaal bereikbare afstand standaard ingesteld voor de bewegingssensor.
- **SOS** : Met deze functie word de bewegingssensor volledig uitgeschakelt. Wanneer u deze functie gebruikt zal de sensor uitsluitend reageren op het omgevingslicht (ingestelde LUX waarde). Indien het donker word zal de lichtbron zichzelf inschakelen, wanneer de sensor genoeg licht opvangt zal deze zichzelf weer uitschakelen.
- **TIJD** : Hier kan men de vertragingstijd instellen, met als minimum 10 seconden en als maximum 30 minuten.
- **AFSTAND** : Met deze optie wordt bepaald op welke afstand de sensor bewegingen detecteerd.
- **DAGLICHT** : Hiermee kan men zelf bepalen hoeveel licht er nodig is om de breedstraler automatisch uit te laten schakelen of hoe weinig licht er nodig is om de breedstraler automatisch aan te laten schakelen, met als minimum 3 LUX en als maximum 2000 LUX.

## Belangrijke informatie voor de installatie

- De sensor dient te worden geïnstalleerd door een gekwalificeerde elektriciën.
- Vermijd installatie op bewegende objecten.
- Er mogen geen hinderende of bewegende objecten voor de sensor aanwezig zijn.
- Vermijd de installatie van de sensor in de buurt van de volgende bronnen;
  - Computercomponenten zoals een router
  - Airco installatie
  - Verwarming
  - Radiosignalen

## Problemen & Oplossingen

- A. Controleer of alles correct is aangesloten. Zorg ervoor dat de kabels op de juiste wijze worden aangesloten blauw op blauw (ACN), bruin op bruin (ACL), groen geel op groen geel (aarding).
  - B. Controleer of het rode controle lampje in de sensor reageert wanneer men op een knop van de afstandsbediening drukt.
  - C. Verwijder het plastic lipje onder de batterij van de afstandsbediening.
  - D. Richt de afstandsbediening naar de sensor zodat de sensor het signaal van de afstandsbediening kan opvangen. De afstand tussen de afstandsbediening en sensor mag niet meer dan 10 meter bedragen.
- De sensor werkt niet correct
    - A. Controleer of er geen hinderende of bewegende objecten voor de sensor aanwezig zijn.
    - B. Controleer of de bedrijfstemperatuur zich binnen het gestelde bereik bevindt (-20°C ~ 50°C).
    - C. Controleer of de signaalbron zich binnen het ingestelde detectieveld bevindt.
    - D. Controleer of er continue signalen in het detectieveld aanwezig zijn.