



Inhoudsopgave

Pagina

2	Benodigheden
3	Inhoud van de verpakking
4	Hoofdbestanddelen Match
5	Montage

Benodigheden



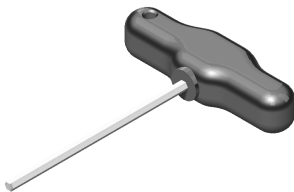
Accu schroefmachine



Kunststof hamer



Waterpas kort



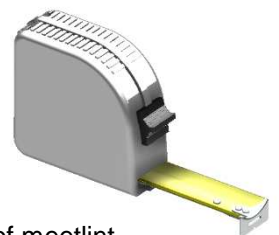
Inbus sleutel M5



Waterpas Lang



Inbussleutel M3 tbv paumelle

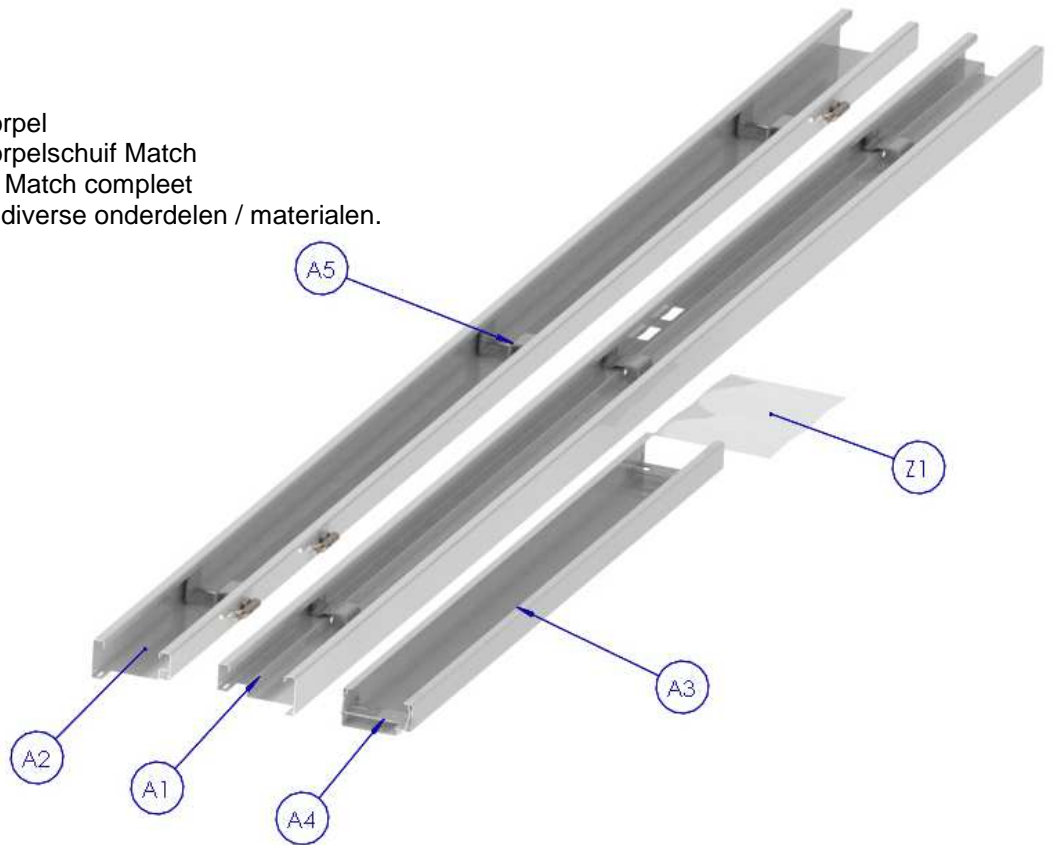


Rolmaat of meetlint

Inhoud verpakkingen:

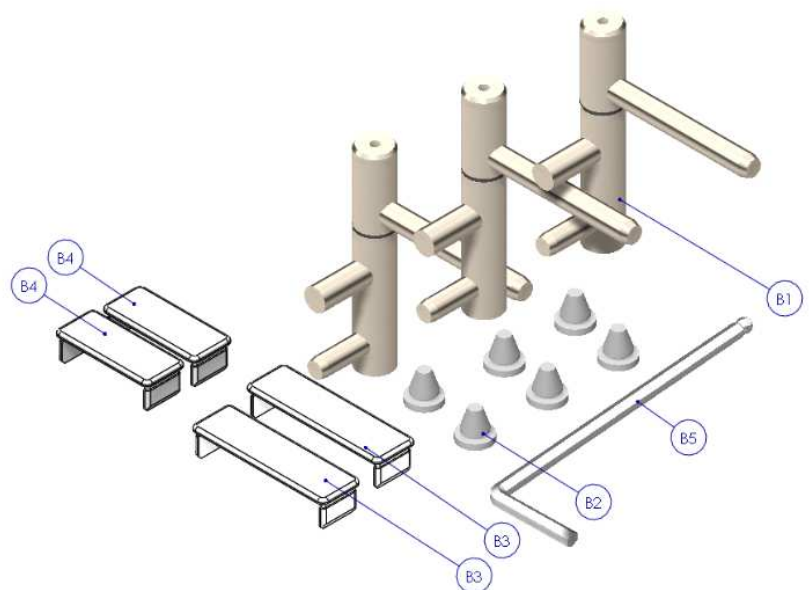
- **Verpakking :**

- A1. 1 x Sluitstijl
- A2. 1 x Hangstijl
- A3. 1 x Bovendorpel
- A4. 2 x Bovendorpelschuif Match
- A5. 6 x Stijlklem Match compleet
- Z1. 1 x Zak met diverse onderdelen / materialen.

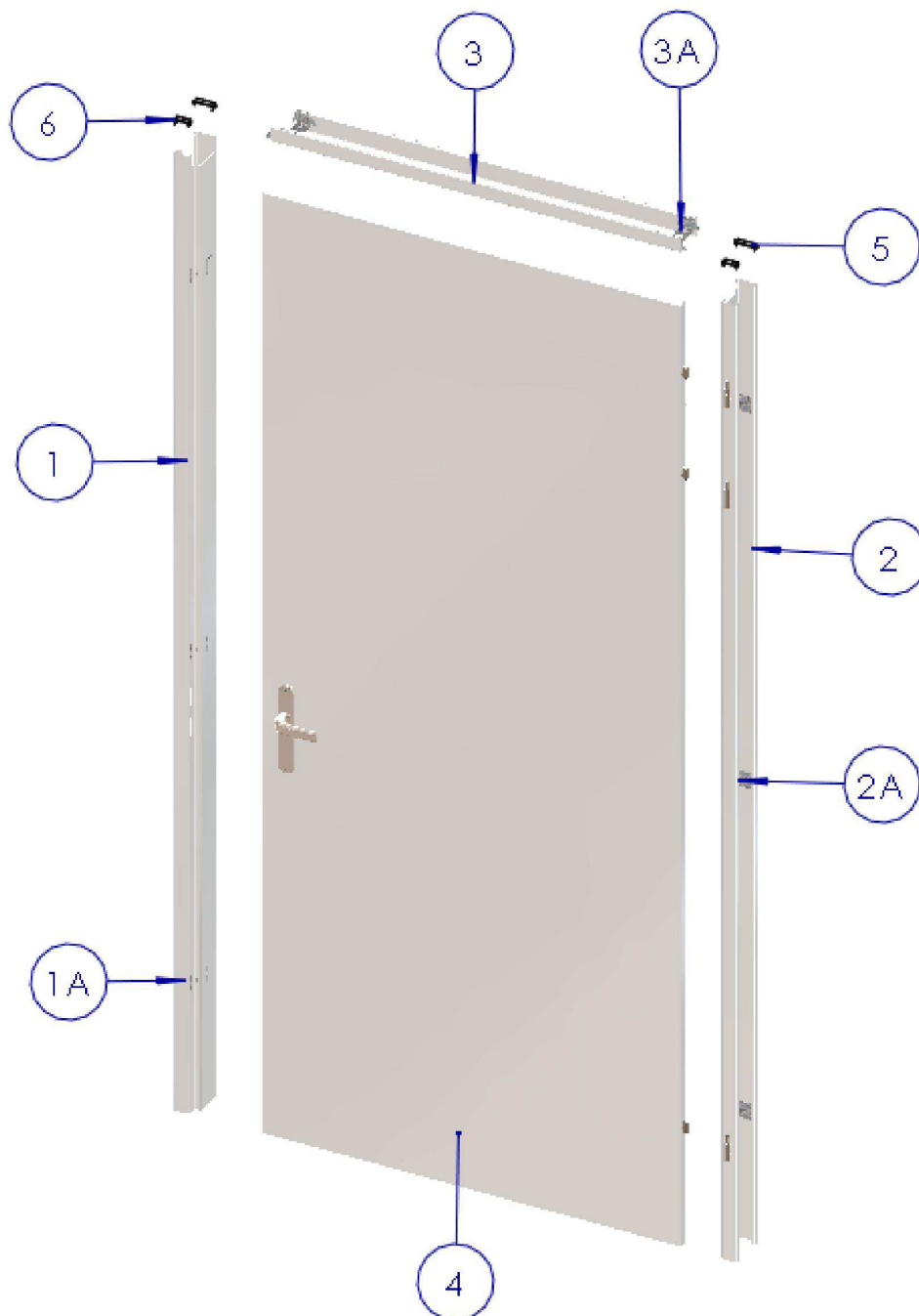


Inhoud zak onderdelen (Z1) :

- B1. 3 x Paumelle
- B2. 6 x Bufferdopjes
- B3. 2 x Afdekkap groot
- B4. 2 x Afdekkap klein
- B5. 1x Inbussleutel M3



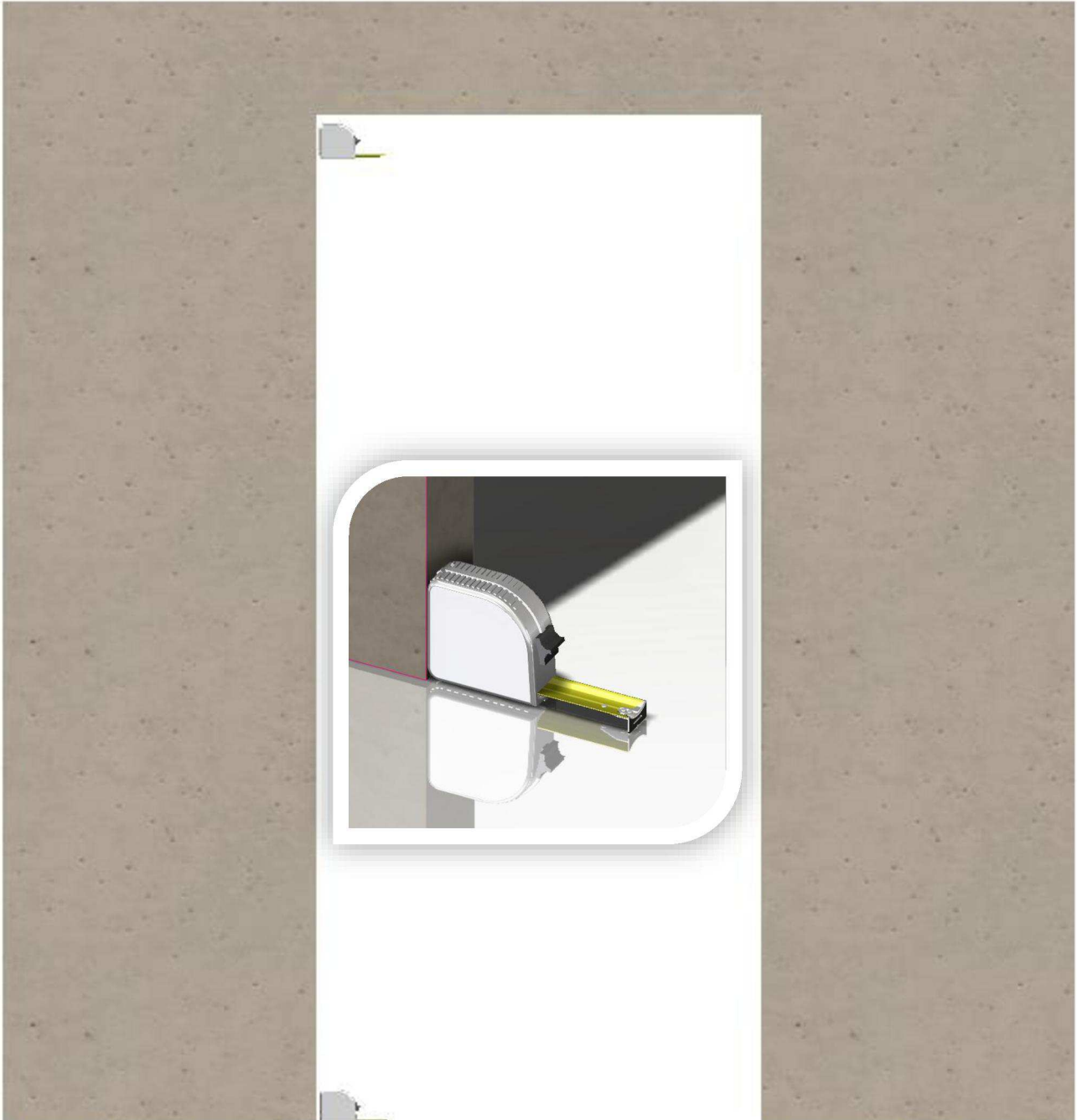
Hoofdbestanddelen Match systeem



- 1 Sluitstijl met stijlklem Match 1A
- 2 Hangstijl met stijlklem Match 2A
- 3 Bovendorpel met bovendorpelschuif 3A
- 4 Deur compleet met beslag.
- 5 Afdekkap groot
- 6 Afdekkap klein

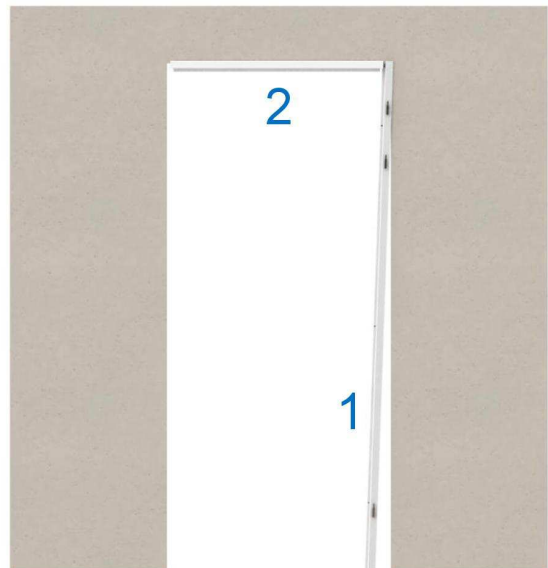
Montage

- ✓ Controleer de sparing (onder en boven) met de maatvoering van het kozijn.



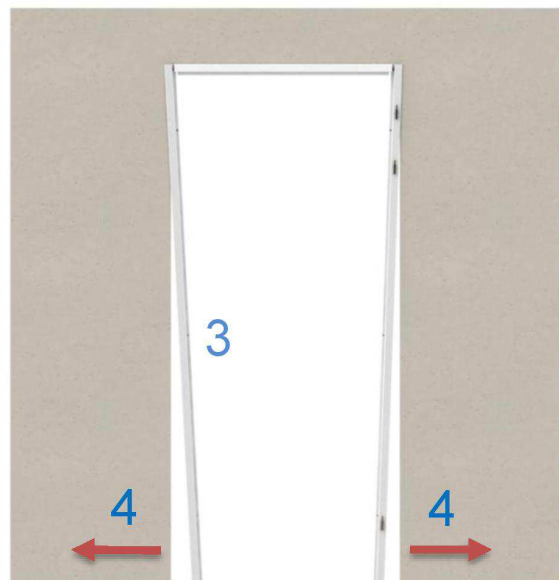
1

- 1 Plaats de Verticale Hangstijl om de muur.
- 2 Plaats de Bovendorpel in de hangstijl, gebruik hiervoor de bovendorpelschuif. --Zie detail A--



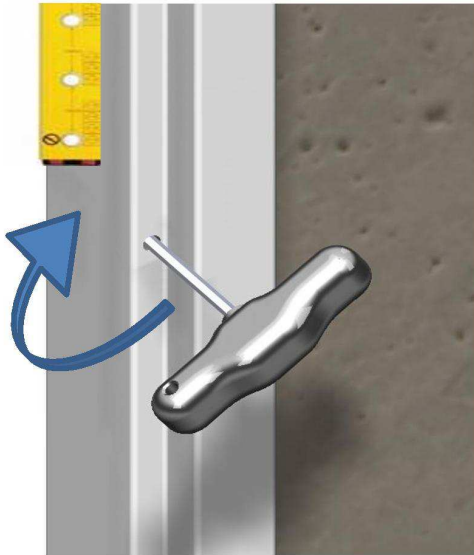
2

- 3 Plaats de Sluitstijl en haak de bovendorpel erin
- 4 Zorg dat het kozijn zoals afbeelding in elkaar gehaakt staat ,en duw de verticale stijlen naar buiten

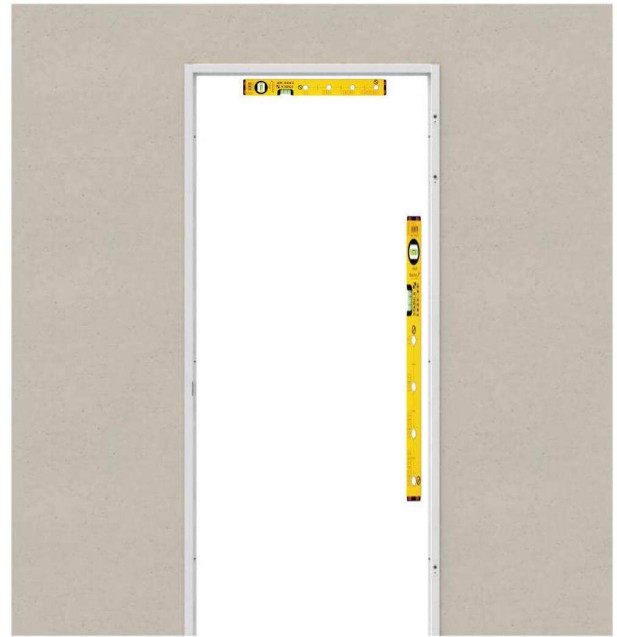


3

- ✓ Zet de verticale hangstijl en bovendorpel waterpas, draai de 3 stuks stijlklemmen Match handvast .
--zie detail B--

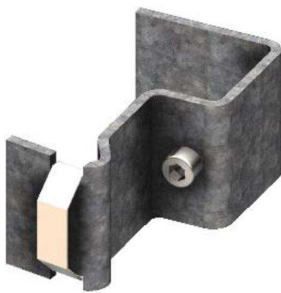


Detail B

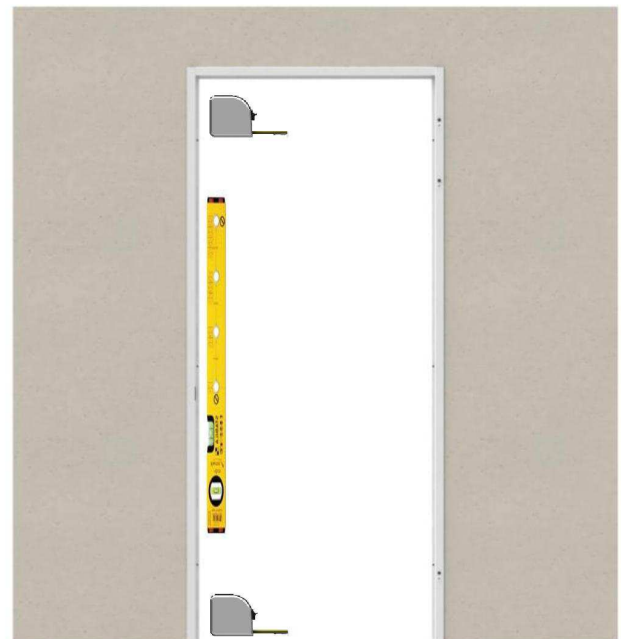


4

- ✓ Zet de verticale sluitstijl waterpas, d.m.v. uitmeten en/of mal en draai de 3 stuks stijlklemmen Match handvast .
--zie detail B--



- ✓ Stijlklem Match



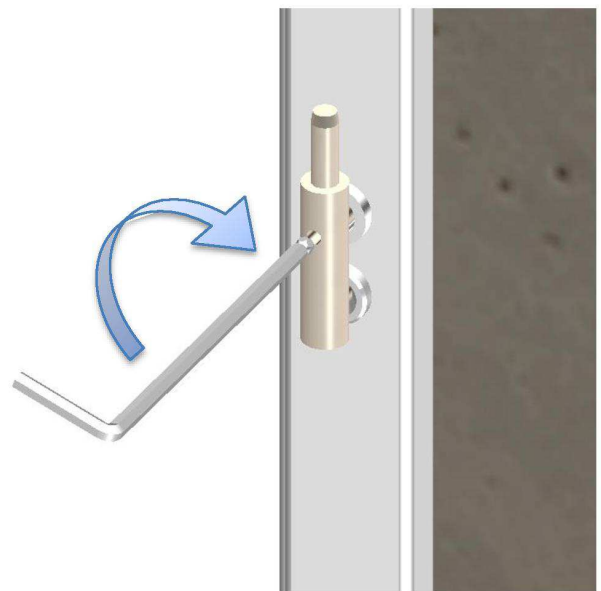
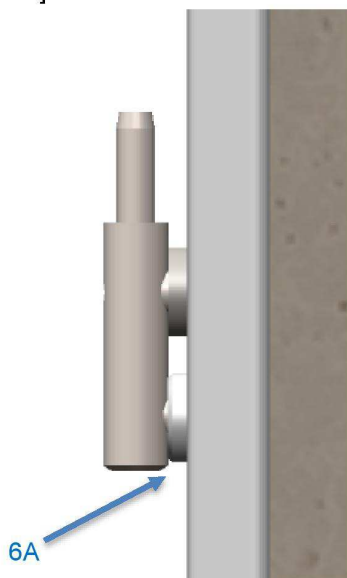
5

- ✓ Monteer de 3 stuks paumelle



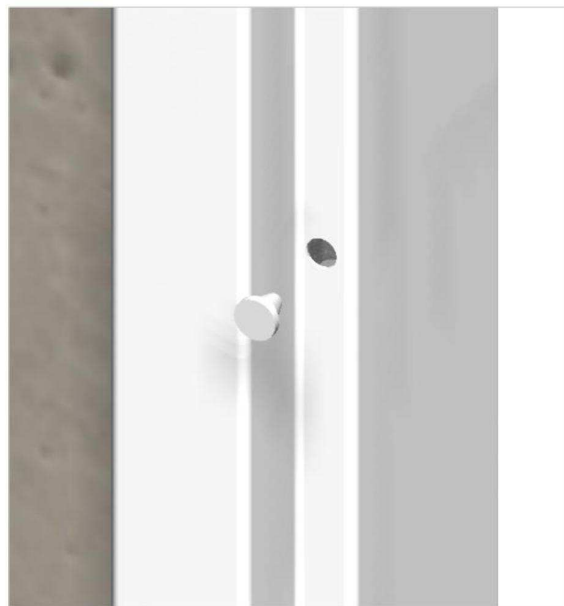
6

- ✓ Draai met de M3 inbussleutel de paumelle helemaal tegen het paumelle montage dopje. [6A]



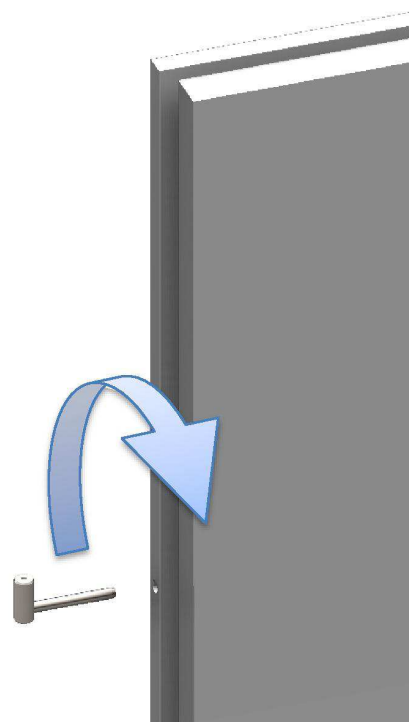
7

- ✓ Plaats de 6 stuks Bufferdopjes.



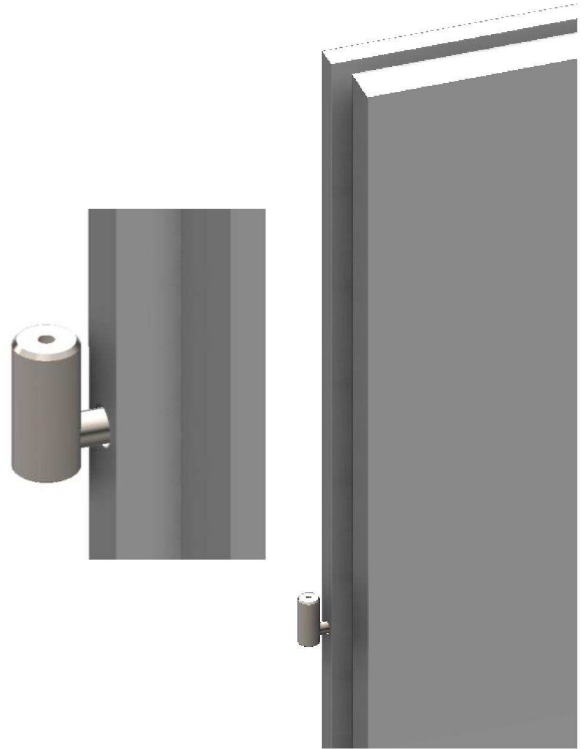
8

- ✓ Draai de 3 stuks paumelle in de voorgeboorde gaten van de deur.



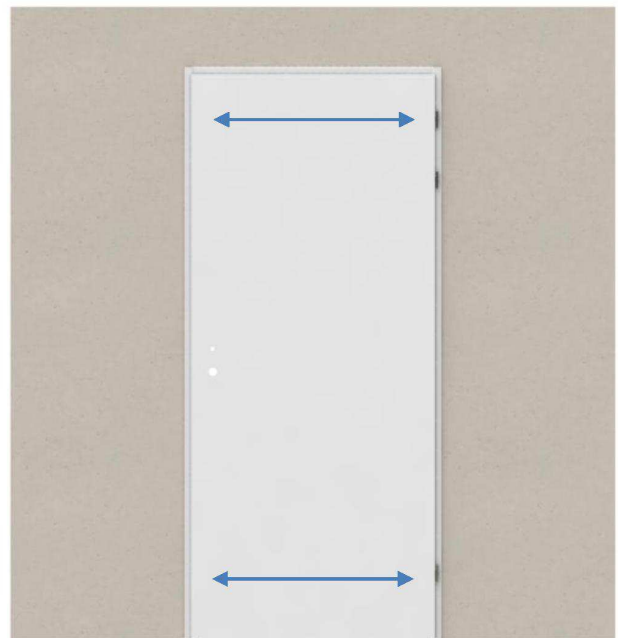
9

- ✓ Niet helemaal tegen de deur aandraaien
i.v.m. afstellen van de deur



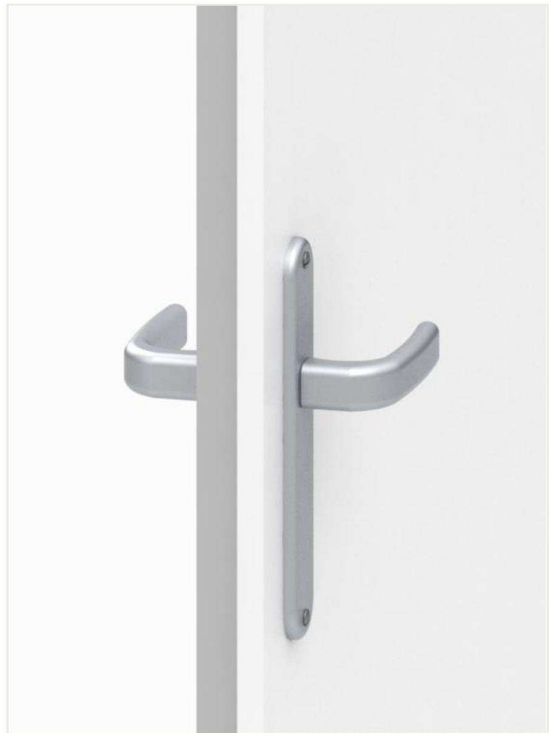
10

- ✓ Hang de deur evenwijdig aan de verticale stijlen
af d.m.v. de paumelle [deur] in en uit te draaien
[gelijkzijdig verdelen].



11

- ✓ Monteer het deurgarnituur



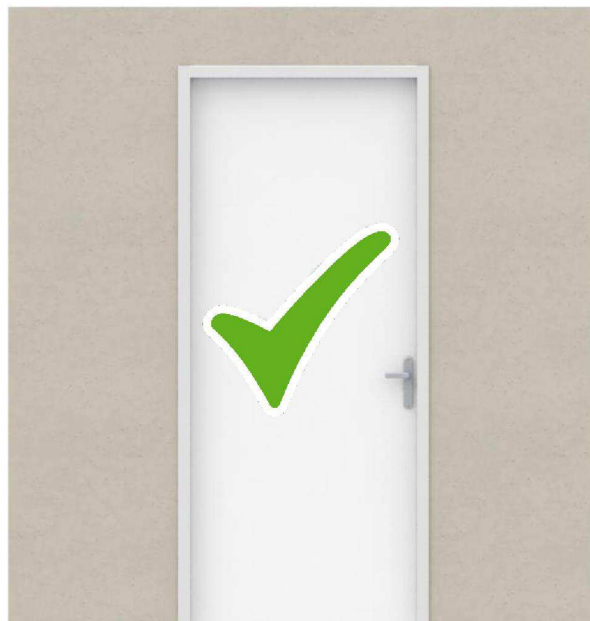
12

- ✓ Plaats de afdekkap Links en Rechts op de verticale stijlopening, ook aan de achterzijde van het kozijn



13

- ✓ Controleer de werking van de deur door deze enkele malen te openen en te sluiten.



14

- ✓ Gereed

