

FAT FLOOR

FatFloor ist für mittel- bis langfristige Anwendungen entwickelt worden, abhängig davon wo das Produkt eingesetzt wird. Es kann auf fast allen Oberflächen eingesetzt werden, da es ohne rückseitigen Kleber geliefert wird und somit ganz einfach auf den Boden gelegt werden kann. FatFloor kann auf Wunsch auch mit einem doppelseitigen Klebeband (CarpetTape) einfach am Boden befestigt werden. FatFloor ist sehr widerstandsfähig gegen Abnutzung und andere Einflüsse, sofern diese durch den üblichen Gebrauch des Produkts entstehen.

Lebensdauer

Die Lebensdauer von FatFloor hängt von der Anwendung ab, insbesondere vom Untergrund sowie der mechanischen Beanspruchung. Auf Grund unserer Erfahrungen empfehlen wir einen maximalen Gebrauch von bis zu 3 Jahren.

Druckmethode

UV härtende Tinten, Solvent, Ecosolvent, Latex (ausser 300 und 500 Serie)

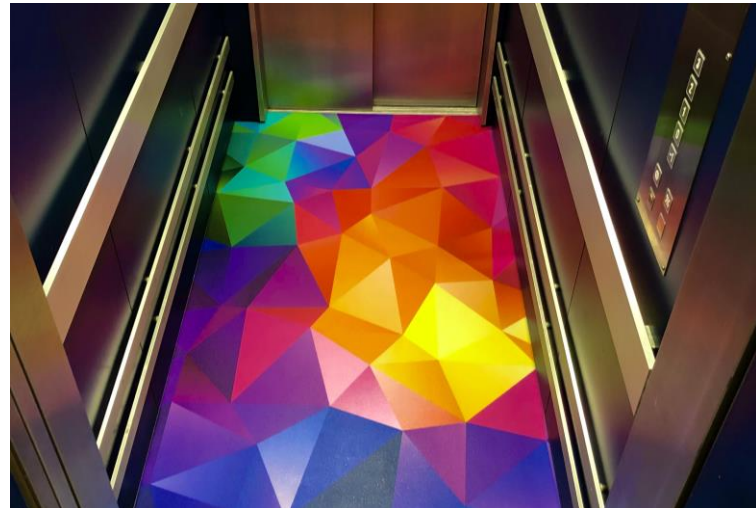
Fat Floor ist Latex bedruckbar, allerdings nur in den XXL Maschinen. Die kleinen 300, 500 er Serien, können das Material nicht bedrucken. Motiv spiegelverkehrt auf die Rückseite des Materials drucken und anschliessend noch eine Schicht weiss drucken.

Lagerung

Die Haltbarkeitsdauer beträgt 12 Monate ab Lieferdatum. Temperatur von +15°C bis +24°C sowie Luftfeuchtigkeit zwischen 40% und 65%.

Entsorgung

Es wird empfohlen, den Produktionsabfall und das gebrauchte Material als Industrieabfall zu entsorgen.



Garantie

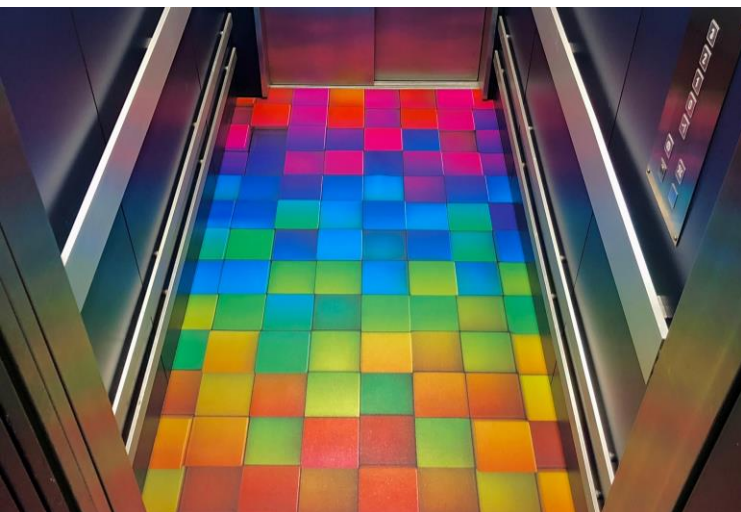
Continental Grafix Produkte sind zum Zeitpunkt des Versandes frei von Material- und Herstellungsfehlern und entsprechen den in den technischen Merkblättern angegebenen Spezifikationen. Wir werden die Kosten für alle Produkte, welche nicht den Spezifikationen entsprechen, ersetzen oder zurückerstatten. In keinem Fall haften wir für direkte, indirekte oder Folgeschäden, einschließlich Arbeits- oder Nicht-Continental-Grafix Materialkosten. Die Bestimmung der Eignung dieses Produktes für eine spezifische Anwendung liegt allein in der Verantwortung des Nutzers. Es werden keine Zusicherungen, Garantien oder Gewährleistungen jeglicher Art auf die Richtigkeit der Eignung für spezifische Anwendungen gegeben.

Anwendungsbeispiele

- Ladeneingänge
- Autohäuser, Ausstellungsräume
- Museen, Treffen und andere Veranstaltungen

Funktionen & Vorteile

- Einfache Anwendung und Entfernung
- Sehr robust
- Extra rutschfest



Technische Informationen

FatFloor

Grösse	Breite: 1.37 m Länge: 15.00 m	
Material	Klares, rutschfestes strukturiertes Vinyl ohne oder mit Kleber (FatFloor Glue)	1300µ +/- 10µ
Zertifikat	Rutschfestigkeit	R10
Verklebung	Minimale Verklebetemperatur	+10°C / +50°F

Chemische Widerstandsfähigkeit

Wasser	E	Diesel / Bleifreies Benzin	E
10% Salzwasser	E	Hydraulikflüssigkeit	E
Bleichmittel	E	50% Frostschutzmittel	E
Trichloräthan	NE	Butanol	NE
25% Schwefelsäure	I	Alkohol	E
1% Natrium Hydroxid	E	99% IPA	E

E = Empfohlen für nicht-fortsetzende Vertiefung
NE = nicht empfohlen
I = nur für sporadische Belastung

* Colour and lot variances of coated surfaces including paints, powder coatings, lacquers, stains and other treatments may vary the performance of the tape and should be evaluated for the compatibility of the tape to the specific surface. **At temperatures below +10 °C the surface has to be pre-treated with a gas burner.

CONTINENTAL GRAFIX AG
Lettenstrasse 2
6343 Rotkreuz
Switzerland

CONTACT
Phone: +41 41 763 66 88
Fax: +41 41 763 60 14
Email: info@continentalgrafix.com

MORE INFORMATION
For a detailed overview of our products please visit:
www.continentalgrafix.com