

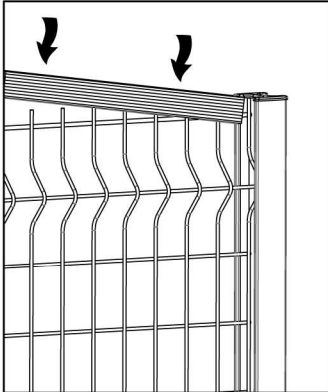
# LE MONTAGE

La mise en oeuvre est rapide et facile.

## Fensoplate 3D

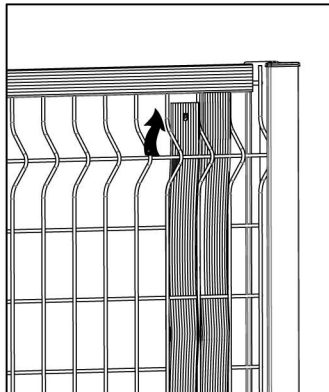
Moins de 5 étapes sont nécessaires au montage des lames mono-paroi.

### ETAPE 1 FIXEZ LE CLIP DE FINITION EN HAUT



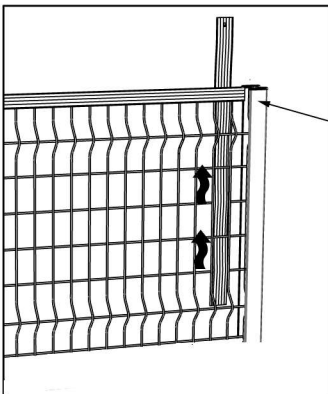
Disposez le clip de finition en haut du panneau face plane extérieure chantier.

### ETAPE 4 REMPISSEZ LE PANNEAU

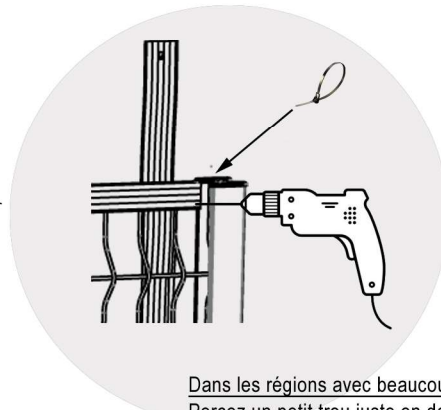


Renouvelez l'opération 3 à 5 jusqu'au remplissage de l'avant dernière maille.

### ETAPE 2 TRESSEZ LE PLAT

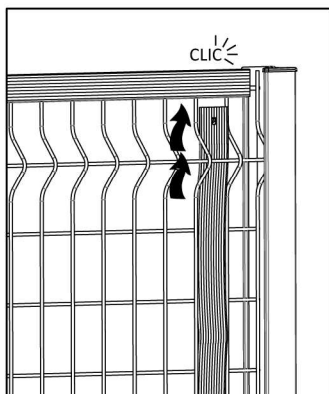


Laissez la première maille verticale vide puis tressez avec les plats les plus larges en commençant du bas vers le haut.



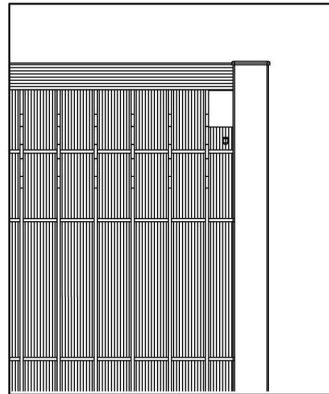
Dans les régions avec beaucoup d'ensoleillement ( l'europé du sud )  
Percez un petit trou juste en dessous du fil horizontal et attachez le clip extra avec un lien au début et a la fin.  
Cela évitera la distorsion du clip lors d'une exposition prolongée au soleil

### ETAPE 3 CLIPPEZ LE PLAT EN HAUT



Verrouillez votre plat dans le clip de finition.  
(un clic doit se produire)

### ETAPE 5 REMPISSEZ LES EXTREMITES



Pour finir, remplissez chacune des extrémités avec les deux plats restans en renouvelant les opérations 3 à 5.