

TWIST 'N' SIP™ -reinigingsinstructies

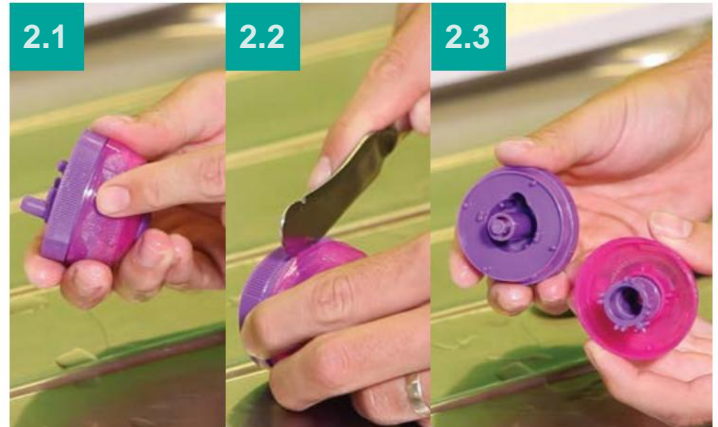
sistema®

600 ml Wave en 800 ml Gripper-fles

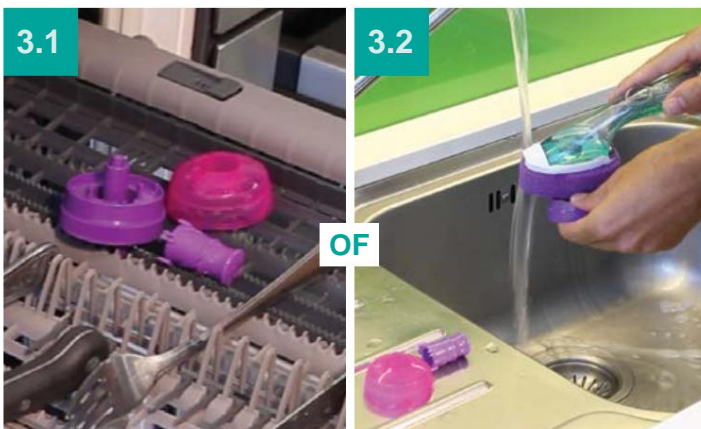


1. Plaats de dop gedurende 2 minuten in kokend water en verwijder de dop na verloop van tijd veilig. Knijp, terwijl het nog warm is, de rand stevig naar beneden om het deksel van de basis los te maken.

! Let op: Wees voorzichtig bij het gebruik van kokend water.



2. Plaats voorzichtig een bot voorwerp in de opening die in de vorige stap is gemaakt. Duw het gereedschap stevig naar beneden en draai. Herhaal langs de rand totdat de hoes kan worden verwijderd. Trek de sippertip uit de hoes.

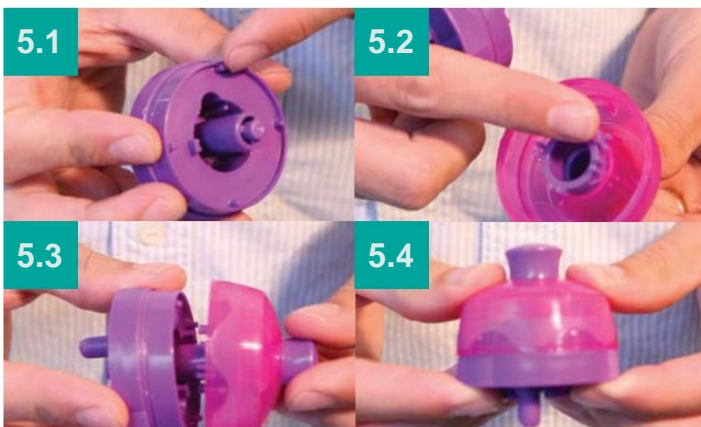


3.1 Was alle onderdelen van de fles en het deksel in de vaatwasser (alleen bovenste rek). of...

3.2 Was alle onderdelen van de fles en het deksel met de hand in warm zeepsop. Reinig de flessenbasis met een flessenreinigingsborstel.



4. Plaats het mondstuk in het deksel om het weer in elkaar te zetten.



5. Lijn de mondstuksleutel uit met het basissleutelgat en klik het deksel dicht.



6. Plaats de dop terug op de fles en controleer de werking van de dop. Genieten van!