

# BASIL®

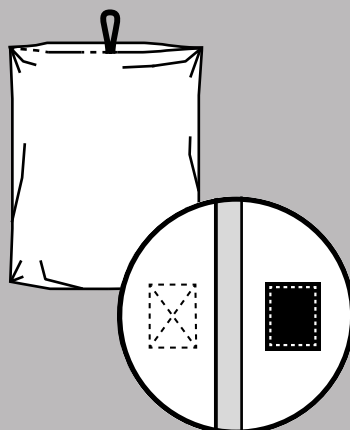
spread the cycling joy

## How to use the Basil Keep dry and clean (horizontal) raincover

More information at [www.basil.com](http://www.basil.com)  
'All rights reserved'

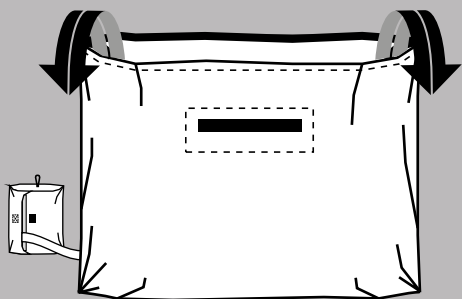
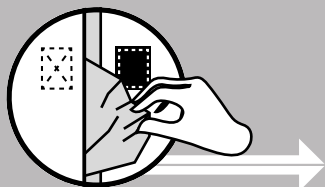
### raincover pouch

Frontside

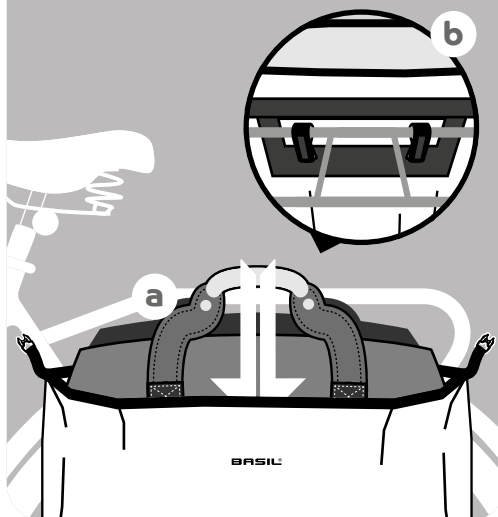


Backside

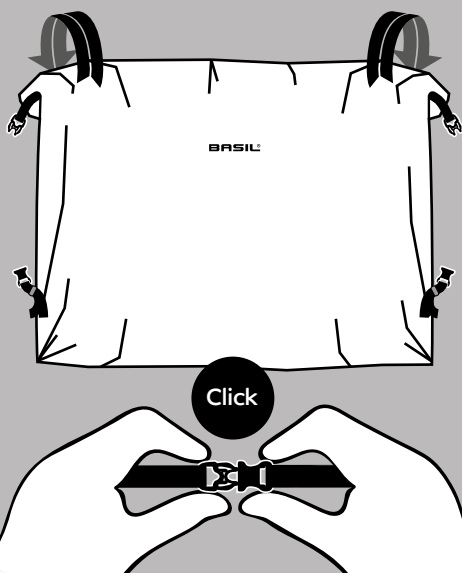
1. Open the velcro button at the back, pull out the raincover. Turn the raincover inside out so the pouch is inside the bag.



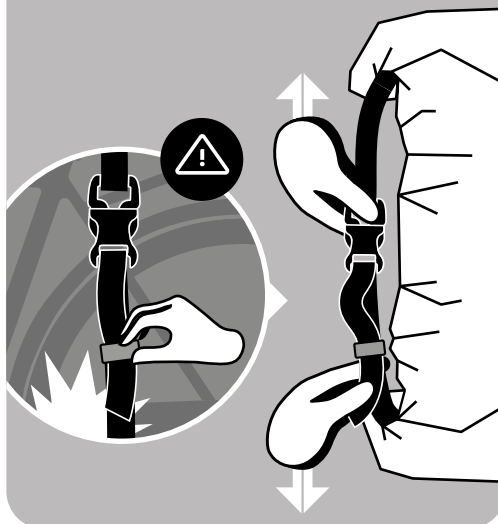
2. a. Put the single bag in the raincover. b. The black rectangle is the area where you insert the Hook-on system.



3. Roll the top backwards as far as possible. Close the buckles.



4. Pull the black strap so it won't slip into the bicycle wheel. Use the elastic loop to secure the strap.



### terms & conditions

#### EN - May only be mounted by adults

1. Please make sure that you regularly check if the Basil products are properly and safely installed on your bicycle
2. The warranty will be no longer valid once modifications have been made to the product by its owner and/or when the product has not been assembled and/or used according to the instructions supplied.
3. Weather influences can affect the product.
4. When using Basil products, that are also compatible with / or can be mounted onto third-party products please make sure that the instructions with regards to assembly and/or use of the products supplied by the manufacturer are being followed. In this case Basil cannot be held liable for the assembly and/or the use of the products delivered by third parties

#### NL - Montage uitsluitend door volwassenen

1. De gebruiker dient regelmatig de bevestigingen van het Basil product aan de fiets te controleren.
2. Iedere vorm van garantie komt te vervallen zodra men wijzigingen aanbrengt aan het product, of het product niet conform de bijgeleverde aanwijzingen is gemonteerd en/of gebruikt.
3. Weersinvloeden kunnen invloed hebben op het product.
4. De gebruiker dient bij het gebruik van Basil producten, die tevens geschikt kunnen zijn voor montage op producten van derden, de aanwijzingen inzake montage en/of gebruik van de leverancier ten aanzien van betreffende producten te volgen. In die gevallen is Basil op geen enkele wijze aansprakelijk voor de montage en/of het gebruik van de producten geleverd door derden.

#### DE - Nur durch Erwachsene zu montieren

1. Der Benutzer muss regelmäßig die Befestigungen des Basil-Produktes auf dem Fahrrad überprüfen.
2. Jede Form der Garantie verfällt, sobald der Benutzer Änderungen an dem Produkt vornimmt oder das Produkt nicht in Übereinstimmung mit den gelieferten Anweisungen zusammengesetzt und / oder verwendet wurde.
3. Witterungseinflüsse können das Produkt beeinflussen.
4. Bei Verwendung von Basil-Produkten, die auch für die Montage auf Produkten von Drittanbietern geeignet sein können, muss der Benutzer die Anweisungen bezüglich der Montage und / oder Verwendung des Lieferanten in Bezug auf die betroffenen Produkte befolgen. In solchen Fällen haftet Basil in keiner Weise für die Montage und / oder Verwendung der von Dritten gelieferten Produkte.

#### FR - Montage seulement par adultes

1. Veuillez vous rassurer et contrôler régulièrement que les produits Basil sont installés correctement sur votre vélo
2. Toute forme de garantie expirera dès que l'utilisateur apportera personnellement des modifications au produit, ou que le produit n'a pas été assemblé et / ou utilisé conformément aux instructions fournies.
3. Les influences météorologiques peuvent affecter le produit.
4. Lors de l'utilisation de produits Basil, qui sont compatibles avec des produits d'autres fournisseurs, l'utilisateur doit suivre les instructions d'assemblage et / ou l'utilisation du fournisseur concernant ce produit. Dans ce cas, Basil n'est, en aucun cas, responsable du montage et / ou de l'utilisation des produits livrés par des autres fournisseurs.

### Translations part 1/2

#### NL

1. Open de klittenbandsluiting aan de achterkant, trek de regenhoes er dan uit. Draai de regenhoes binnenstebuiten zodat het zakje in de tas zit.
- 2a Zet de enkele tas in de regenhoes.
- 2b De zwarte rechthoek is het gebied waar u het Hook-on systeem plaatst.
3. Rol de bovenkant zo ver mogelijk naar achteren. Sluit de gespen.
4. Trek aan het zwarte bandje zodat het niet in het wiel van de fiets glijdt. Gebruik de elastische lus om de band vast te zetten.

#### DE - Blättern Sie diese Seite um

#### FR - Tourner la page

## Translations part 2/2

### DE

1. Öffnen Sie den Klettverschluss auf der Rückseite, ziehen Sie die Regenhülle heraus. Drehen Sie die Regenhülle von innen nach außen, so dass sich der Beutel in der Tasche befindet.
- 2a Legen Sie den Single Tasche in die Regenhülle.
- 2b Das schwarze Rechteck ist der Bereich, in den Sie das Hook-on-System platzieren.
3. Rollen Sie das Oberteil so weit wie möglich zurück. Schließen Sie die Schnallen.
4. Ziehen Sie den schwarzen Riemen, damit er nicht in das Fahrradrad rutscht. Verwenden Sie die elastische Schlaufe, um den Gurt zu befestigen.

### FR

1. Ouvrez la fermeture velcro à l'arrière, puis retirez la housse de pluie. Retournez la housse de pluie pour que le sac se trouve à l'intérieur.
- 2a Mettez la sacoche dans la housse de pluie.
- 2b Le rectangle noir est la zone où vous insérez le système d'accrochage.
3. Faites rouler le haut vers l'arrière aussi loin que possible. Fermez les boucles.
4. Tirez sur la sangle noire pour qu'elle ne glisse pas dans la roue du vélo. Utilisez la boucle élastique pour fixer la sangle.