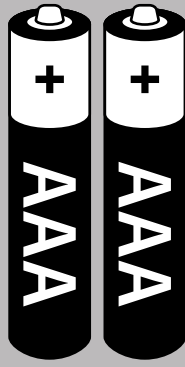


How to use the Basil B-safe office bag Nordlicht Technology

More information at www.basil.com
'All rights reserved'

(-) excluding items



terms & conditions

EN - May only be mounted by adults

1. Please make sure that you regularly check if the Basil products are properly and safely installed on your bicycle
2. The warranty will be no longer valid once modifications have been made to the product by its owner and/or when the product has not been assembled and/or used according to the instructions supplied.
3. Weather influences can affect the product.
4. When using Basil products, that are also compatible with / or can be mounted onto third-party products please make sure that the instructions with regards to assembly and/or use of the products supplied by the manufacturer are being followed. In this case Basil cannot be held liable for the assembly and/or the use of the products delivered by third parties

NL - Montage uitsluitend door volwassenen

1. De gebruiker dient regelmatig de bevestigingen van het Basil product aan de fiets te controleren.
2. Iedere vorm van garantie komt te vervallen zodra men wijzigingen aanbrengt aan het product, of het product niet conform de bijgeleverde aanwijzingen is gemonteerd en/of gebruikt.
3. Weersinvloeden kunnen invloed hebben op het product.
4. De gebruiker dient bij het gebruik van Basil producten, die tevens geschikt kunnen zijn voor montage op producten van derden, de aanwijzingen inzake montage en/of gebruik van de leverancier ten aanzien van betreffende producten te volgen. In die gevallen is Basil op geen enkele wijze aansprakelijk voor de montage en/of het gebruik van de producten geleverd door derden.

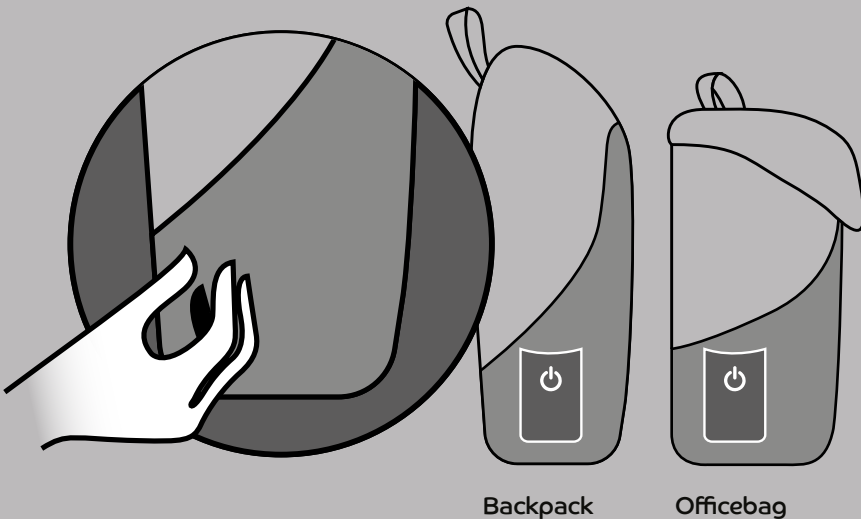
DE - Nur durch Erwachsene zu montieren

1. Der Benutzer muss regelmäßig die Befestigungen des Basil-Produktes auf dem Fahrrad überprüfen.
2. Jede Form der Garantie verfällt, sobald der Benutzer Änderungen an dem Produkt vornimmt oder das Produkt nicht in Übereinstimmung mit den gelieferten Anweisungen zusammengesetzt und / oder verwendet wurde.
3. Witterungseinflüsse können das Produkt beeinflussen.
4. Bei Verwendung von Basil-Produkten, die auch für die Montage auf Produkten von Drittanbietern geeignet sein können, muss der Benutzer die Anweisungen bezüglich der Montage und / oder Verwendung des Lieferanten in Bezug auf die betroffenen Produkte befolgen. In solchen Fällen haftet Basil in keiner Weise für die Montage und / oder Verwendung der von Dritten gelieferten Produkte.

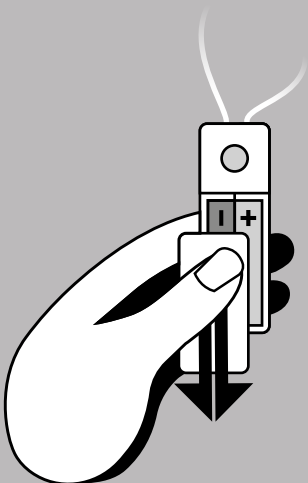
FR - Montage seulement par adultes

1. Veuillez vous rassurer et contrôler régulièrement que les produits Basil sont installés correctement sur votre vélo
2. Toute forme de garantie expirera dès que l'utilisateur apportera personnellement des modifications au produit, ou que le produit n'a pas été assemblé et / ou utilisé conformément aux instructions fournies.
3. Les influences météorologiques peuvent affecter le produit.
4. Lors de l'utilisation de produits Basil, qui sont compatibles avec des produits d'autres fournisseurs, l'utilisateur doit suivre les instructions d'assemblage et / ou l'utilisation du fournisseur concernant ce produit. Dans ce cas, Basil n'est, en aucun cas, responsable du montage et / ou de l'utilisation des produits livrés par des autres fournisseurs.

- 1.** You can find the battery box inside the small pocket at left side of the bag.



- 2.** Take battery pack out and place batteries.



- 3.** Close battery box and place back in battery pocket. Turn button side in the direction of the white printed icon on the outside of the battery pocket. Push the button and cycle safe!



Translations Nordlicht

NL

1. Open de laptotas en open de rits.
2. Neem het batterijdoosjes er uit en plaats de batterijen.
3. Sluit het batterijdoosje en plaats het terug in het zakje. Plaats het 'aan/uit' knopje in de richting van het witte bedrukte icoontje aan de buitenzijde van de laptotas. Sluit het batterijvakje en de rits.
4. Sluit de laptotas, druk op het knopje en fiets veilig!

DE

1. Öffne die Bürotasche und öffne den Reißverschluss
2. Entnehme das Batteriefach und lege Batterien ein
3. Verschließe das Batteriefach und lege es mit dem 'Ein/Aus'-Knopf in Richtung des weiß aufgedruckten Symbols auf der Außenseite der Bürotasche.Schließen Sie das Batteriefach und den Reißverschluss.
4. Verschließe die Bürotasche, drücke den Knopf und fahre sicher!

FR

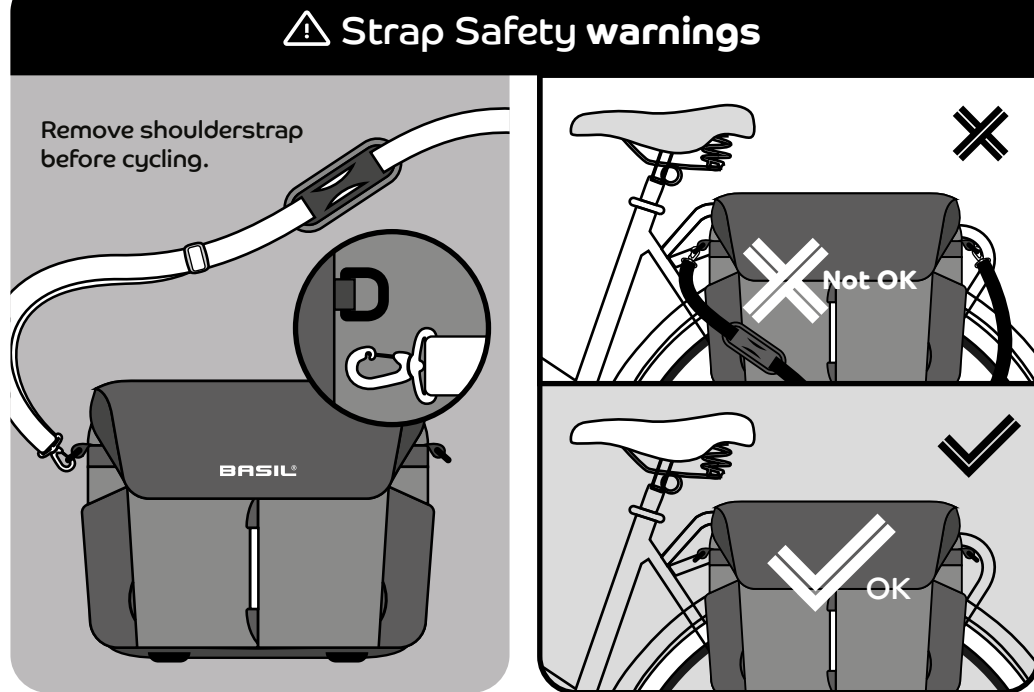
1. Ouvrez la sacoche et ouvrez la fermeture à glissière
2. Prenez la boîte de batteries et mettez les piles
3. Fermez la boîte de batteries et remettez dans la poche. Placez le bouton 'marche/arrêt' dans la direction de l'icône blanc à l'extérieur du sacoche.Fermez la poche à piles et la fermeture éclair.
4. Fermez la sacoche appuyez sur le bouton et roulez en toute sécurité.

BASIL®

spread the cycling joy

How to use the Basil B-safe office bag

More information at www.basil.com
'All rights reserved'



Translations Raincover

NL

! Verwijder de schouderband voor het fietsen.

1. Draai de laptotas, open de rits aan de achterkant.
2. Trek de regenhoes vanuit de bodem naar de voorkant en bovenkant van de laptotas.

DE

! Entfernen Sie den Schultergurt vor dem Radfahren.

1. Drehen Sie die Bürotasche, öffnen Sie den Reißverschluss auf der Rückseite
2. Ziehe die Regenhaube von unten nach oben über den Bürotasche

FR

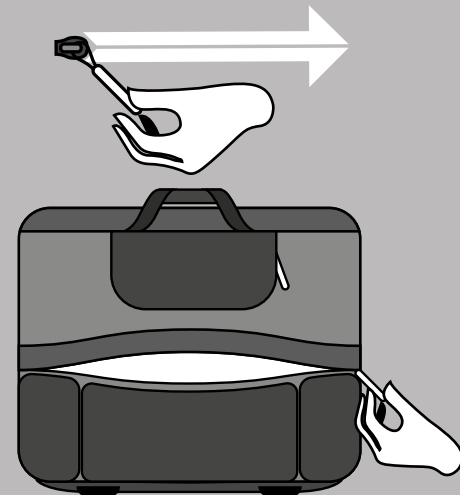
! Enlevez la sangle d'épaule avant de faire du vélo.

1. Tournez la sacoche, ouvrez la fermeture à glissière en dos
2. Tirez la housse imperméable du bas vers l'avant sur le haut du sacoche

Raincover

1. Turn the office bag, open rearside zipper.

1 x 180°



Nordlicht claim

EN

Nordlicht Technology can be used as additional lighting and should under no circumstances replace the legally required bicycle light. Whenever any light is used on a bicycle, it must at all times comply with local regulations.

NL

Nordlicht Technology kunt u gebruiken als een aanvullende verlichting en treedt op geen enkele wijze in de plaats van de wettelijk vereiste fietsverlichting.

Voor het gebruik van alle verlichting dient u te allen tijde de wettelijke regels met betrekking tot fietsverlichting van het land op te volgen.

DE

Nordlicht Technology kann als Zusatzbeleuchtung verwendet werden, ersetzt jedoch in keiner Weise die gesetzlich vorgeschriebene Fahrradbeleuchtung. Es gilt, dass bei der Nutzung von Beleuchtung stets die gesetzlichen Bestimmungen zur Fahrradbeleuchtung des jeweiligen Landes eingehalten werden müssen.

FR

La technologie Nordlicht peut être utilisée comme éclairage supplémentaire et ne doit en aucun cas remplacer l'éclairage de bicyclette exigé par la loi. Chaque fois qu'une lampe est utilisée sur une bicyclette, elle doit toujours être conforme aux réglementations locales.

2. Pull the raincover from bottom to front and top of office bag.

