

BASIL®

spread the cycling joy

How to prepare the Basil handbag KF/hook/MIK

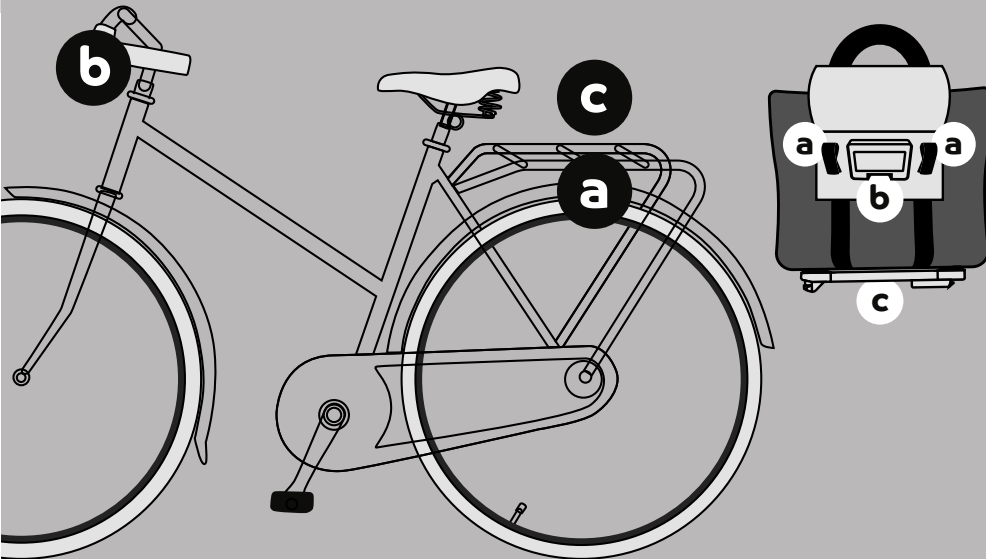
More information at www.basil.com
'All rights reserved'

Insert the plates

1. Open the bag and push the 2 plates towards the sides

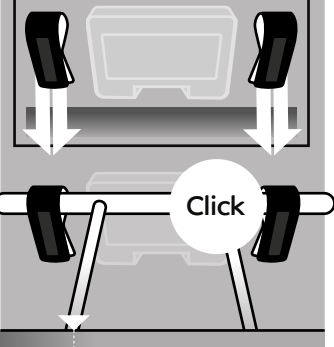


Mounting positions



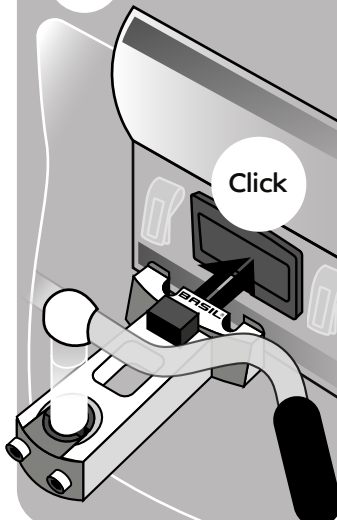
Mounting options a, b or c

- a Click your bag with the hooks onto the bicycle carrier

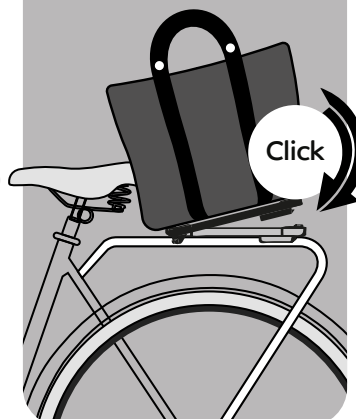


Max. Ø 16 mm.

- b Place the bag in the KF holder



- c Place the bag with the MIK adapterplate on the MIK carrierplate and push it down until you hear a click



terms & conditions

EN - May only be mounted by adults

1. Please make sure that you regularly check if the Basil products are properly and safely installed on your bicycle
2. The warranty will be no longer valid once modifications have been made to the product by its owner and/or when the product has not been assembled and/or used according to the instructions supplied.
3. Weather influences can affect the product.
4. When using Basil products, that are also compatible with / or can be mounted onto third-party products please make sure that the instructions with regards to assembly and/or use of the products supplied by the manufacturer are being followed. In this case Basil cannot be held liable for the assembly and/or the use of the products delivered by third parties

NL - Montage uitsluitend door volwassenen

1. De gebruiker dient regelmatig de bevestigingen van het Basil product aan de fiets te controleren.
2. Iedere vorm van garantie komt te vervallen zodra men wijzigingen aanbrengt aan het product, of het product niet conform de bijgeleverde aanwijzingen is gemonteerd en/of gebruikt.
3. Weersinvloeden kunnen invloed hebben op het product.
4. De gebruiker dient bij het gebruik van Basil producten, die tevens geschikt kunnen zijn voor montage op producten van derden, de aanwijzingen inzake montage en/of gebruik van de leverancier ten aanzien van betreffende producten te volgen. In die gevallen is Basil op geen enkele wijze aansprakelijk voor de montage en/of het gebruik van de producten geleverd door derden.

DE - Nur durch Erwachsene zu montieren

1. Der Benutzer muss regelmäßig die Befestigungen des Basil-Produktes auf dem Fahrrad überprüfen.
2. Jede Form der Garantie verfällt, sobald der Benutzer Änderungen an dem Produkt vornimmt oder das Produkt nicht in Übereinstimmung mit den gelieferten Anweisungen zusammengebaut und / oder verwendet wurde.
3. Witterungseinflüsse können das Produkt beeinflussen.
4. Bei Verwendung von Basil-Produkten, die auch für die Montage auf Produkten von Drittanbietern geeignet sein können, muss der Benutzer die Anweisungen bezüglich der Montage und / oder Verwendung des Lieferanten in Bezug auf die betroffenen Produkte befolgen. In solchen Fällen haftet Basil in keiner Weise für die Montage und / oder Verwendung der von Dritten gelieferten Produkte.

FR - Montage seulement par adultes

1. Veuillez vous rassurer et contrôler régulièrement que les produits Basil sont installés correctement sur votre vélo
2. Toute forme de garantie expirera dès que l'utilisateur apportera personnellement des modifications au produit, ou que le produit n'a pas été assemblé et / ou utilisé conformément aux instructions fournies.
3. Les influences météorologiques peuvent affecter le produit.
4. Lors de l'utilisation de produits Basil, qui sont compatibles avec des produits d'autres fournisseurs, l'utilisateur doit suivre les instructions d'assemblage et / ou l'utilisation du fournisseur concernant ce produit. Dans ce cas, Basil n'est, en aucun cas, responsable du montage et / ou de l'utilisation des produits livrés par des autres fournisseurs.

Translations

NL

1. Open de tas en duw de 2 platen naar de zijkanten
- Befestigings opties**
- a. Klik de tas met de haakjes aan de bagagedrager
 - b. Haak de stuurtas in de KF houder en klik hem vast
 - c. Plaats de tas met de MIK adapterplaat op de MIK carrierplaat en druk deze met een klik vast.

DE

1. Öffnen Sie die Tasche und schieben Sie die 2 Platten zur Seite
- Optionen für die Befestigung**
- a. Hängen Sie die Tasche mittels den Haken an den Gepäckträger
 - b. Führe die Tasche in den KF-Halter und raste sie ein
 - c. Stellen Sie die Tasche mit der MIK Adapterplatte auf die MIK Gepäckträgerplatte und drücken Sie diese mit einem Klick fest.

FR

1. Ouvrez le sac et poussez les 2 plaques sur les côtés
- Options de fixation**
- a. Fixer la sacoche avec les crochets sur les porte-bagages
 - b. Accrochez le sachoche avant dans l'interface kf jusqu'à le "click"
 - c. Positionnez le panier / la sacoche avec l'interface MIK sur la plaque adaptateur MIK et serrez-le avec un clic. Cliquez pour fixer.

⚠ Strap Safety warnings

Don't leave the shoulderstraps outside the bag during cycling.



Shoulder strap has to be placed in the bag.



Translations

NL

Veiligheidswaarschuwing handvaten

Laat de schouderband tijdens het fietsen niet aan de tas hangen.

Schouderband moet in de tas gestopt worden.

DE

Griffe Sicherheitswarnungen

Lassen Sie den Schultergurt beim Radfahren nicht an der Tasche hängen.

Der Schultergurt sollte in die Tasche gesteckt werden.

FR

Avertissements de sécurité de les poignées

Ne laissez pas la bandoulière pendre au sac pendant que vous roulez.

La bandoulière doit être mise dans le sac.