



# MASTER LEDtube InstantFit HF T5



## MAS LEDtube HF 1500mm UO 36W 840 T5

De Philips MASTER LEDtube integreert een LED-lichtbron in de vorm van een traditionele fluorescentielamp. Het unieke ontwerp creëert een perfect uniforme visuele verschijning die niet onderscheiden kan worden van een traditionele fluorescentielamp. Deze T5-buizen zijn de ideale oplossing voor krachtige prestaties en zijn ontworpen voor dagelijkse omstandigheden. Ongeëvenaarde besparingen dankzij het lage energieverbruik en een uiterst lange levensduur zorgen ervoor dat deze T5 LEDtubes geschikt zijn voor elke veeleisende toepassing.

### Product gegevens

Algemene informatie	
Lampvoet	G5
Nominale levensduur	60.000 hr
Schakelcyclus	50.000
Lamptype	LED
Meetreferentie van lichtstroom	Sphere

Gegevens lichttechniek	
Kleurcode	840 [CCT of 4000K]
Bundelhoek (nom.)	200 graden
Lichtstroom	5.600 lm
Lichtrendement (gespec.) (nom.)	155,00 lm/W
Kleuraanduiding	Koelwit (CW)
Gecorrigeerde kleurtemperatuur (nom)	4000 K
Kleurconsistentie	<6
Kleurweergave-index (CRI)	80
LLMF bij einde nominale levensduur (nom.)	70 %

Photobiological safety according to EN 62471	RG0
--	-----

Bedrijfs- en elektrische gegevens	
Ingangsfrequentie	30K to 100K Hz
Ingangsfrequentie	30 K tot 100 K Hz
Energieverbruik	36 W
Lampstroom (max.)	850 mA
Lampstroom (min.)	450 mA
Opstarttijd (nom.)	0,5 s
Opwarmtijd tot 60% licht	0,5 s
Arbeidsfactor	0,9
Spanning (nom.)	55-85 V
LED alternative to fluorescent lamp power	80 W
Aanloopstroom op netspanning	-
Max. lampnr. op MCB B type 10 A - netvoeding	-
Max. lampnr. op MCB B type 10A – EM-voorschakelapparaat zonder compensatiecondensator.	-

## MASTER LEDtube InstantFit HF T5

Max. lampnr. op MCB B type 10A – EM-voorschakelapparaat met compensatiecondensator.	-
Max. lampnr. op MCB B type 16 A – netvoeding	-
Max. lampnr. op MCB B type 16A – EM-voorschakelapparaat zonder compensatiecondensator.	-
Max. lampnr. op MCB B type 16 A – EM-voorschakelapparaat met compensatiecondensator.	-
Compatibiliteit met VSA	HF

### Operationele temperatuur

Omgevingstemperatuurbereik	-20 °C t/m 45 °C
T-behuizing maximaal (nom.)	75 °C

### Dimbaarheid en regelsystemen

Dimbaar	Ja - Controleer de compatibiliteit van het VSA
---------	--

### Eigenschappen behuizing en afmetingen

Lampafwerking	Mat
Lampmateriaal	Glas
Productlengte	1.500 mm
Lampvorm	T5

### Keurmerken en classificaties

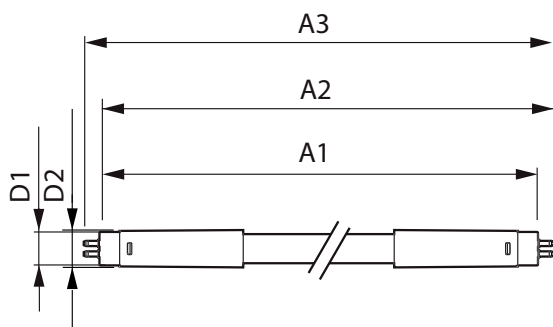
Energie-efficiëntieklasse	D
---------------------------	---

Energiebesparend product	Ja
Keurmerken	Conform RoHS TÜV CE-markering KEMA Keur-certificaat
Energieverbruik kWh/1.000 uur	36 kWh
EPREL-registratienummer	989223
CE-markering	Ja
Conform EU RoHS-richtlijn	Ja

### Productgegevens

Productnaam voor bestelling	MAS LEDtube HF 1500mm UO 36W 840 T5
Volledige productnaam	MAS LEDtube HF 1500mm UO 36W 840 T5
Full EOC	871951441907000
Bestelcode	8719514419070
Materiaalnr. (12NC)	929003154002
Lokale code	41907000
Numerator - Aantal per pak	1
Nettogewicht (per stuk)	0,170 kg
EAN/UPC - product/behuizing	8719514419070
Numerator - Dozen per buitendoos	10
EAN/UPC - Case	8719514419087

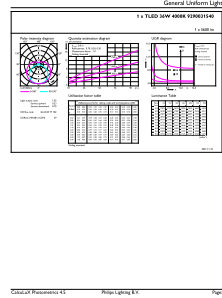
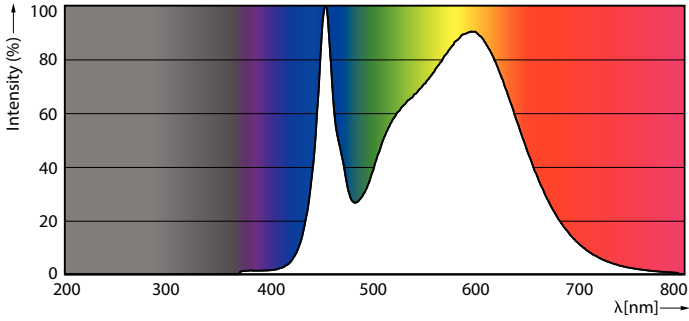
## Maatschets



Product	D1	D2	A1	A2	A3
MAS LEDtube HF 1500mm UO 36W 840 T5	15,5 mm	19 mm	1.449 mm	1.456 mm	1.463 mm

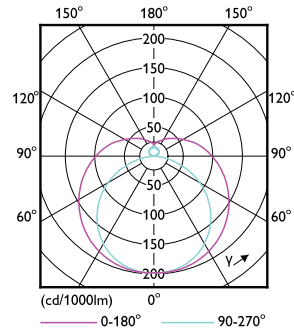
# MASTER LEDtube InstantFit HF T5

## Fotometrische gegevens



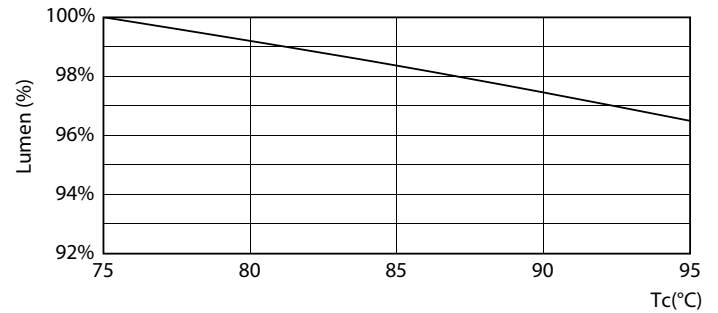
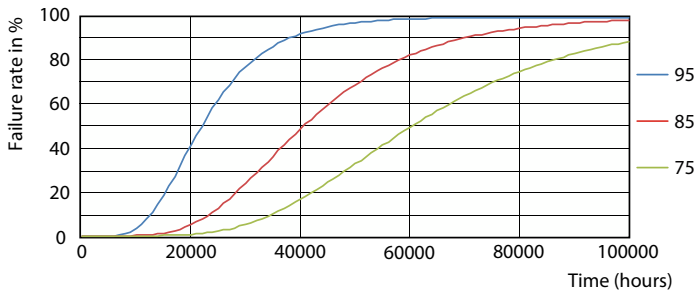
Spectral Power Distribution Colour - MAS LEDtube HF 1500mm UO 36W 840 T5

General uniform lighting - MAS LEDtube HF 1500mm UO 36W 840 T5



Light Distribution Diagram - MAS LEDtube HF 1500mm UO 36W 840 T5

## Levensduur

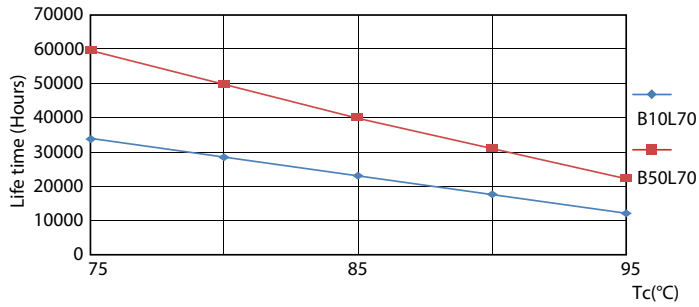


LEDtube 60K 7595 FailureRate-LED

Lumen Maintenance Diagram - MAS LEDtube HF 1500mm UO 36W 840 T5

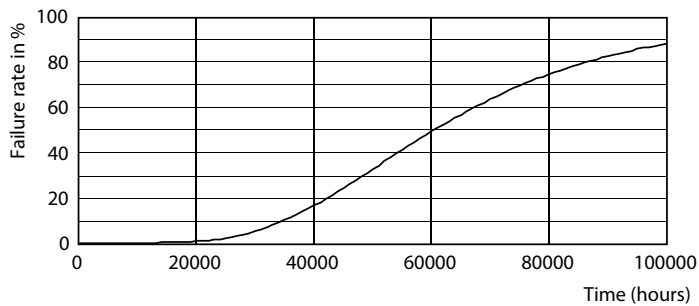
# MASTER LEDtube InstantFit HF T5

## Levensduur



LEDtube 60K 7595 LifetimeVsTc-LED

Lumen Maintenance Diagram - MAS LEDtube HF 1500mm UO 36W 840 T5



Life Expectancy Diagram

