

MASTER Value LEDtube T8



MAS LEDtube VLE 1200mm HO 14W 830 T8

De professionele MASTER Value LEDtube is een krachtige LED-oplossing die ideaal is voor vervanging van T8-fluorescentieverlichting met elektromagnetische VSA of directe aansluiting op netspanning. Dit product biedt een optimale combinatie van waarde en prestaties, voor gebruik als algemene verlichting, in kantoren, in de industrie, in de detailhandel en in de horeca. Het unieke ontwerp van deze LED T8-tube biedt compatibiliteit, veiligheid en een snelle installatie, evenals energiebesparingen.

Waarschuwingen en veiligheid

- De algehele energie-efficiëntie en lichtverdeling van elke installatie die gebruik maakt van ledbuizen worden bepaald door het ontwerp van de installatie.
- De Master Value Ledtube 600mm is niet Serie compatible (voor serie compatibiliteit gebruik de Master Range)

Product gegevens

| Algemene informatie | |
|--------------------------------|---------------------------------|
| Lampvoet | G13 [Medium Bi-Pin Fluorescent] |
| Nominale levensduur | 60.000 hr |
| Schakelcyclus | 200.000 |
| Lamptype | LED |
| Meetreferentie van lichtstroom | Sphere |
| CE-markering | Ja |
| Conform EU RoHS-richtlijn | Ja |

Gegevens lichttechniek

| | |
|-------------------|--------------------|
| Kleurcode | 830 [CCT of 3000K] |
| Bundelhoek (nom.) | 190 graden |
| Lichtstroom | 2.000 lm |

| | |
|----------------------------------------------|-------------|
| Kleuraanduiding | Wit (WH) |
| Gecorreleerde kleurtemperatuur (nom) | 3000 K |
| Lichtrendement (gespec.) (nom.) | 142,00 lm/W |
| Kleurconsistentie | <6 |
| Kleurweergave-index (CRI) | 80 |
| LLMF bij einde nominale levensduur (nom.) | 70 % |
| Flikkerwaarde (PstLM) | 1 |
| Stroboscoopeffectwaarde (SVM) | 0,4 |
| Photobiological safety according to EN 62471 | RGO |

Bedrijfs- en elektrische gegevens

| | |
|-------------------|--------------|
| Ingangsfrequentie | 50 to 60 Hz |
| Ingangsfrequentie | 50 tot 60 Hz |

MASTER Value LEDtube T8

| | |
|-----------------------------------------------------------------------------------|-----------|
| Energieverbruik | 14 W |
| Lampstroom (max.) | 66 mA |
| Lampstroom (min.) | 60 mA |
| Opstarttijd (nom.) | 0,5 s |
| Opwarmtijd tot 60% licht | 0.5 s |
| Arbeidsfactor | 0.9 |
| Spanning (nom.) | 220-240 V |
| LED alternative to fluorescent lamp power | 36 W |
| Aanloopstroom op netspanning | 8 |
| Max. lampnr. op MCB B type 10 A - netvoeding | 90 |
| Max. lampnr. op MCB B type 10 A – EM-voorschakelapparaat (VSA) zonder comp. cond. | 105 |
| Max. lampnr. op MCB B type 10 A – EM-voorschakelapparaat (VSA) met comp. cond. | 15 |
| Max. lampnr. op MCB B type 16 A - netvoeding | 150 |
| Max. lampnr. op MCB B type 16 A – EM-voorschakelapparaat (VSA) zonder comp. cond. | 170 |
| Max. lampnr. op MCB B type 16 A – EM-voorschakelapparaat (VSA) met comp. cond. | 25 |

Operationele temperatuur

| | |
|-----------------------------|------------------|
| Omgevingstemperatuurbereik | -20 °C t/m 45 °C |
| T-behuizing maximaal (nom.) | 60 °C |

Dimbaarheid en regelsystemen

| | |
|---------|-----|
| Dimbaar | Nee |
|---------|-----|

Eigenschappen behuizing en afmetingen

| | |
|---------------|-----|
| Lampafwerking | Mat |
|---------------|-----|

| | |
|---------------|----------|
| Lampmateriaal | Glas |
| Productlengte | 1.200 mm |
| Lampvorm | T8 |

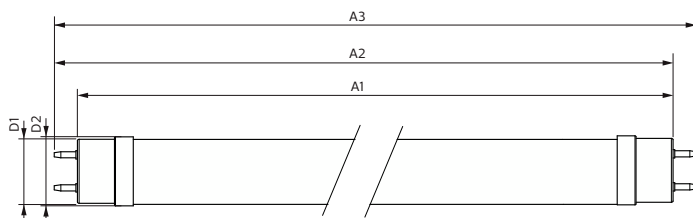
Keurmerken en classificaties

| | |
|-------------------------------|-----------------------------------------------------|
| Energie-efficiëntielabel | D |
| Energiebesparend product | Ja |
| Keurmerken | Conform RoHS TÜV CE-markering KEMA Keur-certificaat |
| Energieverbruik kWh/1.000 uur | 14 kWh |
| EPREL-registratienummer | 1095865 |

Productgegevens

| | |
|----------------------------------|--------------------------------------|
| Productnaam voor bestelling | MAS LEDtube VLE 1200mm HO 14W 830 T8 |
| Volledige productnaam | MAS LEDtube VLE 1200mm HO 14W 830 T8 |
| Full EOC | 871869964685100 |
| Bestelcode | 8718699646851 |
| Materiaalnr. (12NC) | 929002021402 |
| Lokale code | 64685100 |
| Numerator - Aantal per pak | 1 |
| EAN/UPC - product/behuizing | 8718699646851 |
| Numerator - Dozen per buitendoos | 10 |
| EAN/UPC - Case | 8718699646868 |

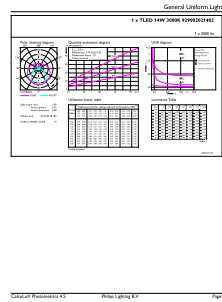
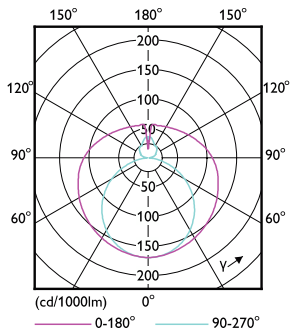
Maatschets



| Product | D1 | D2 | A1 | A2 | A3 |
|--------------------------------------|---------|-------|------------|------------|------------|
| MAS LEDtube VLE 1200mm HO 14W 830 T8 | 25,8 mm | 28 mm | 1.198,2 mm | 1.205,3 mm | 1.212,4 mm |

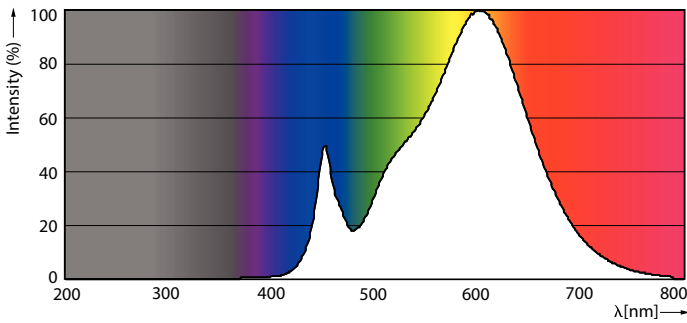
MASTER Value LEDtube T8

Fotometrische gegevens



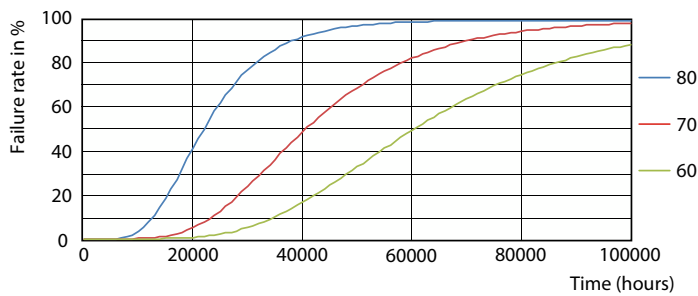
Light Distribution Diagram - MAS LEDtube VLE 1200mm HO 14W 830 T8

General uniform lighting - MAS LEDtube VLE 1200mm HO 14W 830 T8

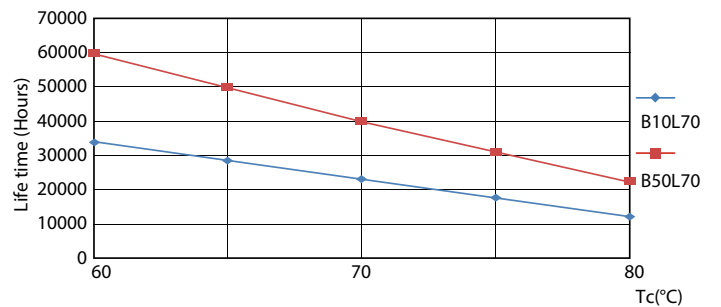


Spectral Power Distribution Colour - MAS LEDtube VLE 1200mm HO 14W 830 T8

Levensduur



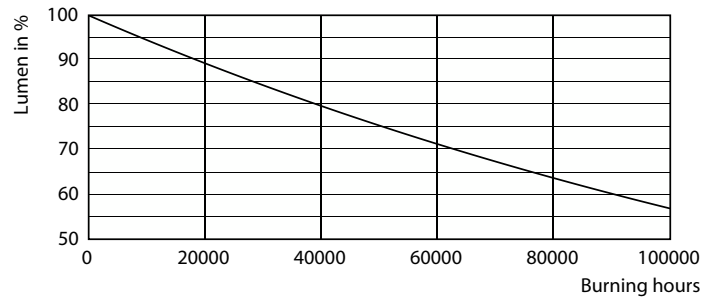
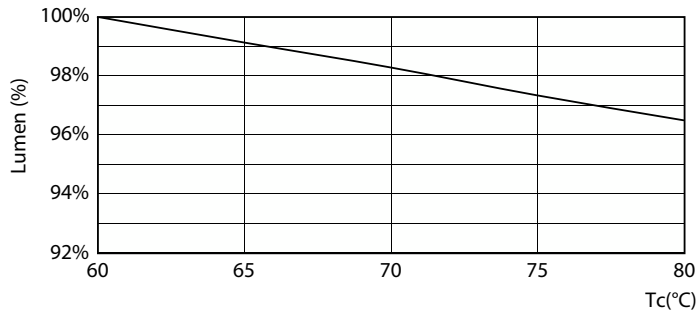
Life Expectancy Diagram - MAS LEDtube VLE 1200mm HO 14W 830 T8



Life Expectancy Diagram - MAS LEDtube VLE 1200mm HO 14W 830 T8

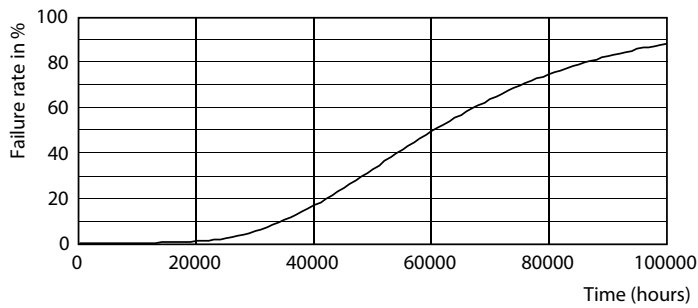
MASTER Value LEDtube T8

Levensduur



Lumen Maintenance Diagram - MAS LEDtube VLE 1200mm HO 14W 830 T8

Lumen Maintenance Diagram - MAS LEDtube VLE 1200mm HO 14W 830 T8



Life Expectancy Diagram - MAS LEDtube VLE 1200mm HO 14W 830 T8

