



# MASTER LEDtube EM/ Mains T8



## MAS LEDtube 1050mm 16W 840 T8

De Philips MASTER LEDtube integreert een LED-lichtbron in de vorm van een traditionele fluorescentielamp. Het unieke ontwerp creëert een perfect uniforme visuele verschijning die niet onderscheiden kan worden van een traditionele fluorescentielamp. Deze T8 LEDtubes zijn de ideale oplossing voor krachtige prestaties en zijn ontworpen voor dagelijkse omstandigheden. Ongeëvenaarde besparingen dankzij het lage energieverbruik en een uiterst lange levensduur zorgen ervoor dat deze tube geschikt is voor elke veeleisende toepassing.

### Waarschuwingen en veiligheid

- LET OP: Het algehele rendement en de lichtdistributie van elke installatie waarbij deze lampen worden toegepast wordt bepaald door het ontwerp van de betreffende installatie.

### Product gegevens

Algemene informatie	
Lampvoet	G13 ROT
Nominale levensduur	75.000 hr
Schakelcyclus	200.000
Lamptype	LED
Meetreferentie van lichtstroom	Sphere

Gegevens lichttechniek	
Kleurcode	840 [CCT of 4000K]
Bundelhoek (nom.)	160 graden
Lichtstroom	2.500 lm
Lichtrendement (gespec.) (nom.)	156 lm/W
Kleuraanduiding	Koel wit (CW)
Gecorreleerde kleurtemperatuur (nom)	4000 K

Kleurconsistentie	<6
Kleurweergave-index (CRI)	80
LLMF bij einde nominale levensduur (nom.)	70 %
Flikkerwaarde (PstLM)	0,5
Stroboscoopeffectwaarde (SVM)	0,2
Photobiological safety according to EN 62471	RG0

Bedrijfs- en elektrische gegevens	
Ingangsfrequentie	50 to 60 Hz
Ingangsfrequentie	50 tot 60 Hz
Energieverbruik	16 W
Lampstroom (max.)	83 mA
Lampstroom (min.)	68 mA
Opstarttijd (nom.)	0,5 s

## MASTER LEDtube EM/Mains T8

Opwarmtijd tot 60% licht	0.5 s
Arbeidsfactor	0.9
Spanning (nom.)	220-240 V
LED alternative to fluorescent lamp power	38 W
Aanloopstroom op netspanning	8.4
Max. lampnr. op MCB B type 10 A - netvoeding	90
Max. lampnr. op MCB B type 10A – EM-voorschakelapparaat zonder compensatiecondensator.	90
Max. lampnr. op MCB B type 10A – EM-voorschakelapparaat met compensatiecondensator.	15
Max. lampnr. op MCB B type 16 A - netvoeding	140
Max. lampnr. op MCB B type 16A – EM-voorschakelapparaat zonder compensatiecondensator.	150
Max. lampnr. op MCB B type 16 A – EM-voorschakelapparaat met compensatiecondensator.	25
Compatibiliteit met VSA	EM/netspanning

### Operationele temperatuur

Omgevingstemperatuurbereik	-20 °C t/m 45 °C
T-behuizing maximaal (nom.)	55 °C

### Dimbaarheid en regelsystemen

Dimbaar	Nee
---------	-----

### Eigenschappen behuizing en afmetingen

Lampafwerking	Mat
Lampmateriaal	Kunststof

Productlengte	1.100 mm
Lampvorm	T8

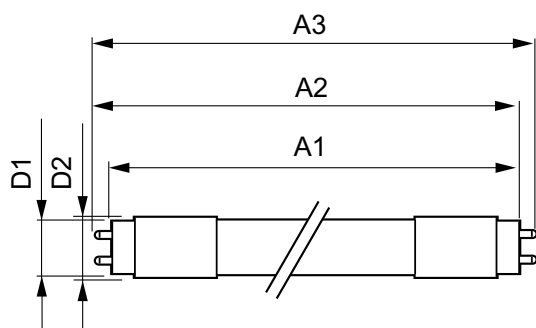
### Keurmerken en classificaties

Energie-efficiëntieklasse	D
Energiebesparend product	Ja
Keurmerken	Conform RoHS CE-markering KEMA Keur-certificaat ENEC-certificaat
Energieverbruik kWh/1.000 uur	16 kWh
EPREL-registratienummer	1206972
Conform EU RoHS-richtlijn	Ja

### Productgegevens

Productnaam voor bestelling	MAS LEDtube 1050mm 16W 840 T8
Volledige productnaam	MAS LEDtube 1050mm 16W 840 T8
Full EOC	871869961602100
Bestelcode	8718699616021
Materiaalnr. (12NC)	929001961102
Lokale code	61602100
Numerator - Aantal per pak	1
Nettogewicht (per stuk)	0,220 kg
EAN/UPC - product/behuizing	8718699616021
Numerator - Dozen per buitendoos	10
EAN/UPC - Case	8718699616038

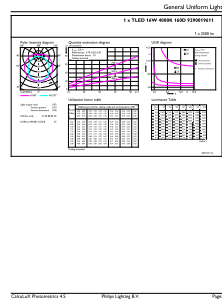
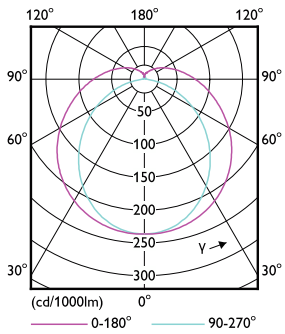
## Maatschets



Product	D1	D2	A1	A2	A3
MAS LEDtube 1050mm 16W 840 T8	25,8 mm	28 mm	1.045,8 mm	1.052,9 mm	1.060 mm

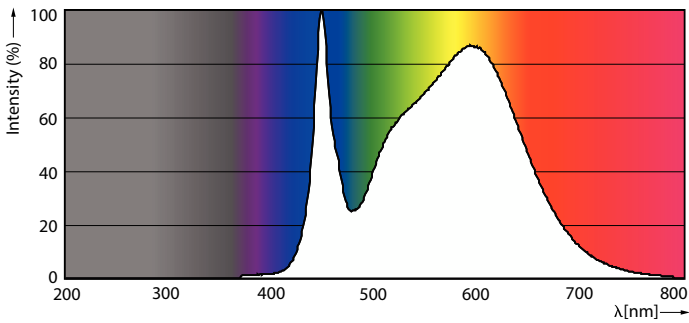
# MASTER LEDtube EM/Mains T8

## Fotometrische gegevens



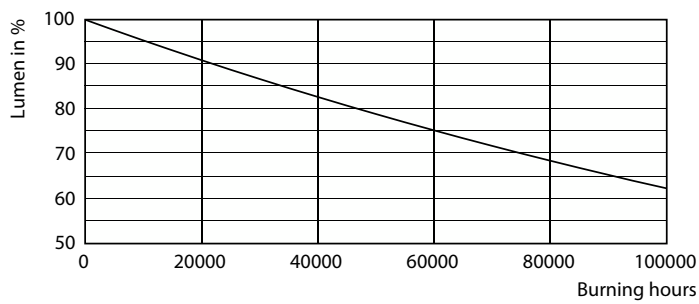
Light Distribution Diagram - MAS LEDtube 1050mm 16W 840 T8

General uniform lighting - MAS LEDtube 1050mm 16W 840 T8

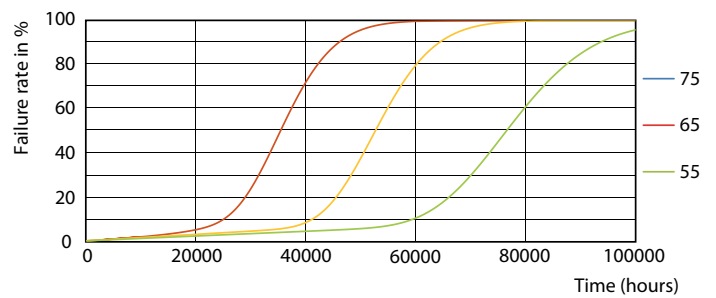


Spectral Power Distribution Colour - MAS LEDtube 1050mm 16W 840 T8

## Levensduur



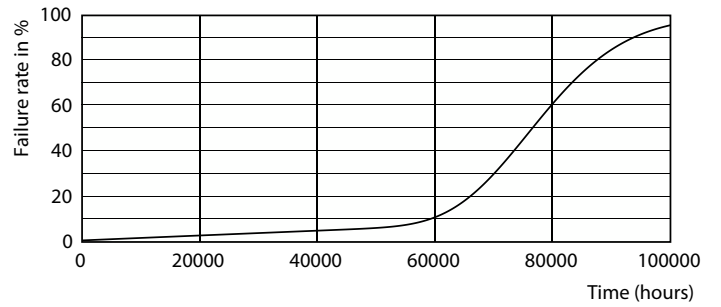
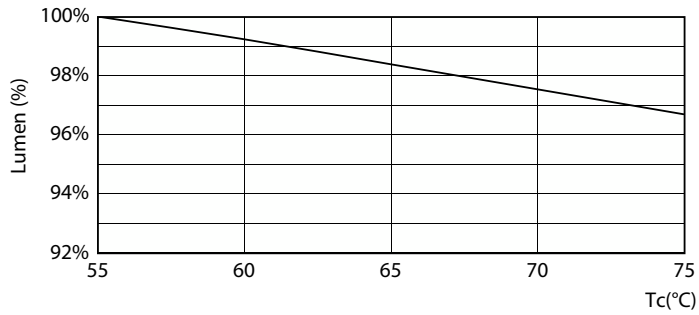
Lumen Maintenance Diagram - MAS LEDtube 1050mm 16W 840 T8



FailureRate

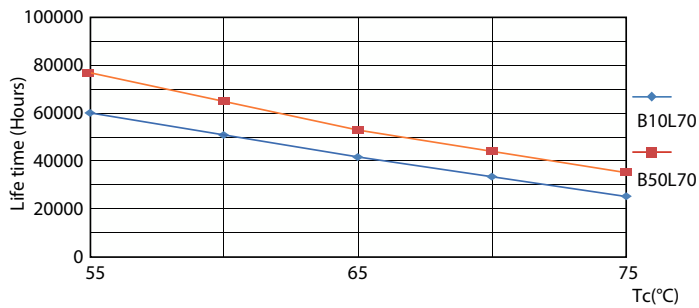
# MASTER LEDtube EM/Mains T8

## Levensduur



Lumen Maintenance Diagram - MAS LEDtube 1050mm 16W 840 T8

Life Expectancy Diagram



LifetimeVsTc

