



MASTER LEDtube InstantFit HF T5



MAS LEDtube HF 1500mm UO 36W 840 T5

De Philips MASTER LEDtube integreert een LED-lichtbron in de vorm van een traditionele fluorescentielamp. Het unieke ontwerp creëert een perfect uniforme visuele verschijning die niet onderscheiden kan worden van een traditionele fluorescentielamp. Deze T5-buizen zijn de ideale oplossing voor krachtige prestaties en zijn ontworpen voor dagelijkse omstandigheden. Ongeëvenaarde besparingen dankzij het lage energieverbruik en een uiterst lange levensduur zorgen ervoor dat deze T5 LEDtubes geschikt zijn voor elke veeleisende toepassing.

Product gegevens

| Algemene informatie | |
|--------------------------------|-----------|
| Lampvoet | G5 |
| Nominale levensduur | 60.000 hr |
| Schakelcyclus | 50.000 |
| Lamptype | LED |
| Meetreferentie van lichtstroom | Sphere |

| Gegevens lichttechniek | |
|---|--------------------|
| Kleurcode | 840 [CCT of 4000K] |
| Bundelhoek (nom.) | 200 graden |
| Lichtstroom | 5.600 lm |
| Lichtrendement (gespec.) (nom.) | 155,00 lm/W |
| Kleuraanduiding | Koel wit (CW) |
| Gecorrigeerde kleurtemperatuur (nom) | 4000 K |
| Kleurconsistentie | <6 |
| Kleurweergave-index (CRI) | 80 |
| LLMF bij einde nominale levensduur (nom.) | 70 % |

| | |
|--|-----|
| Photobiological safety according to EN 62471 | RG0 |
|--|-----|

| Bedrijfs- en elektrische gegevens | |
|--|-------------------|
| Ingangsfrequentie | 30K to 100K Hz |
| Ingangsfrequentie | 30 K tot 100 K Hz |
| Energieverbruik | 36 W |
| Lampstroom (max.) | 850 mA |
| Lampstroom (min.) | 450 mA |
| Opstarttijd (nom.) | 0,5 s |
| Opwarmtijd tot 60% licht | 0,5 s |
| Arbeidsfactor | 0,9 |
| Spanning (nom.) | 55-85 V |
| LED alternative to fluorescent lamp power | 80 W |
| Aanloopstroom op netspanning | - |
| Max. lampnr. op MCB B type 10 A - netvoeding | - |
| Max. lampnr. op MCB B type 10A – EM-voorschakelapparaat zonder compensatiecondensator. | - |

MASTER LEDtube InstantFit HF T5

| | |
|--|----|
| Max. lampnr. op MCB B type 10A – EM-voorschakelapparaat met compensatiecondensator. | - |
| Max. lampnr. op MCB B type 16 A – netvoeding | - |
| Max. lampnr. op MCB B type 16A – EM-voorschakelapparaat zonder compensatiecondensator. | - |
| Max. lampnr. op MCB B type 16 A – EM-voorschakelapparaat met compensatiecondensator. | - |
| Compatibiliteit met VSA | HF |

Operationele temperatuur

| | |
|-----------------------------|------------------|
| Omgevingstemperatuurbereik | -20 °C t/m 45 °C |
| T-behuizing maximaal (nom.) | 75 °C |

Dimbaarheid en regelsystemen

| | |
|---------|--|
| Dimbaar | Ja - Controleer de compatibiliteit van het VSA |
|---------|--|

Eigenschappen behuizing en afmetingen

| | |
|---------------|----------|
| Lampafwerking | Mat |
| Lampmateriaal | Glas |
| Productlengte | 1.500 mm |
| Lampvorm | T5 |

Keurmerken en classificaties

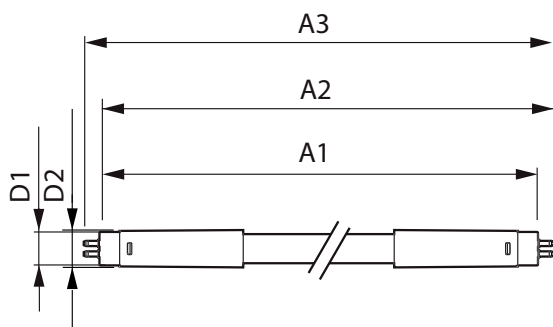
| | |
|---------------------------|---|
| Energie-efficiëntieklasse | D |
|---------------------------|---|

| | |
|-------------------------------|-----------------------------------|
| Energiebesparend product | Ja |
| Keurmerken | Conform RoHS KEMA Keurcertificaat |
| Energieverbruik kWh/1.000 uur | 36 kWh |
| EPREL-registratienummer | 989223 |
| CE-markering | Ja |
| Conform EU RoHS-richtlijn | Ja |

Productgegevens

| | |
|----------------------------------|-------------------------------------|
| Productnaam voor bestelling | MAS LEDtube HF 1500mm UO 36W 840 T5 |
| Volledige productnaam | MAS LEDtube HF 1500mm UO 36W 840 T5 |
| Full EOC | 871951441907000 |
| Bestelcode | 8719514419070 |
| Materiaalnr. (12NC) | 929003154002 |
| Lokale code | 41907000 |
| Numerator - Aantal per pak | 1 |
| Nettogewicht (per stuk) | 0,170 kg |
| EAN/UPC - product/behuizing | 8719514419070 |
| Numerator - Dozen per buitendoos | 10 |
| EAN/UPC - Case | 8719514419087 |

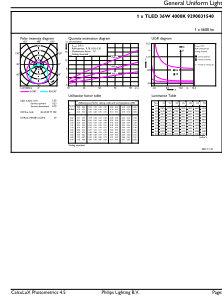
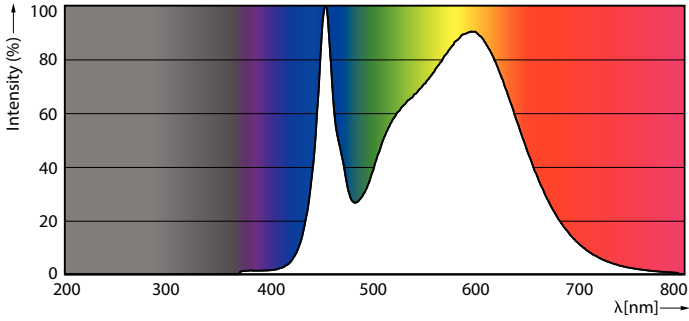
Maatschets



| Product | D1 | D2 | A1 | A2 | A3 |
|-------------------------------------|---------|-------|----------|----------|----------|
| MAS LEDtube HF 1500mm UO 36W 840 T5 | 15,5 mm | 19 mm | 1.449 mm | 1.456 mm | 1.463 mm |

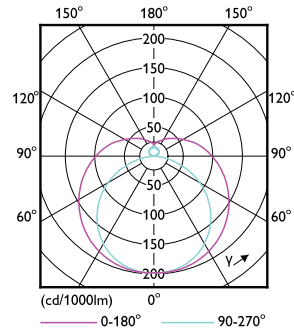
MASTER LEDtube InstantFit HF T5

Fotometrische gegevens



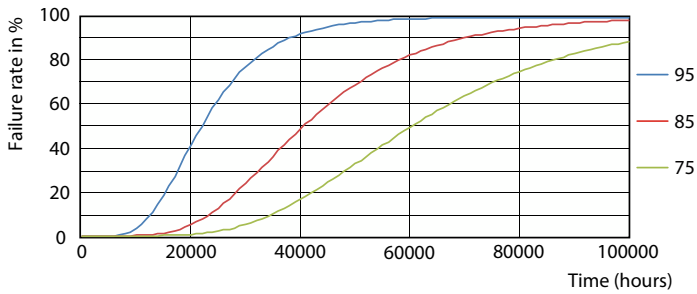
Spectral Power Distribution Colour - MAS LEDtube HF 1500mm UO 36W 840 T5

General uniform lighting - MAS LEDtube HF 1500mm UO 36W 840 T5

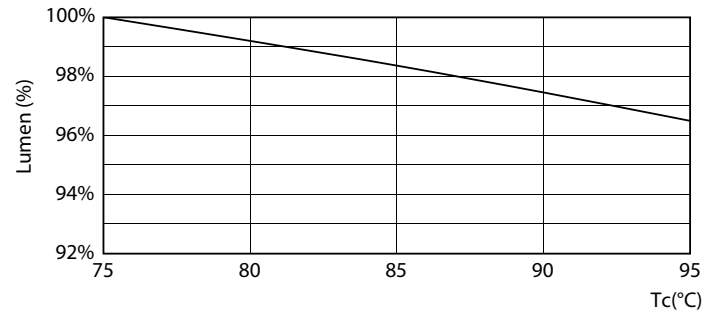


Light Distribution Diagram - MAS LEDtube HF 1500mm UO 36W 840 T5

Levensduur



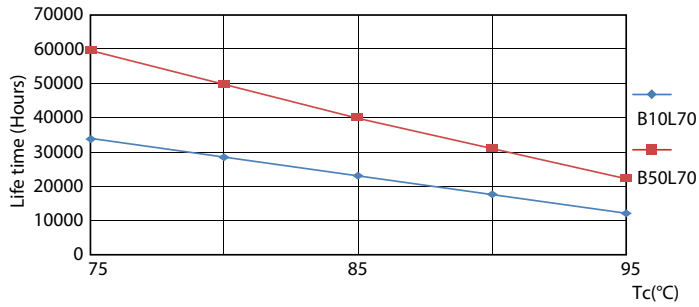
LEDtube 60K 7595 FailureRate-LED



Lumen Maintenance Diagram - MAS LEDtube HF 1500mm UO 36W 840 T5

MASTER LEDtube InstantFit HF T5

Levensduur



LEDtube 60K 7595 LifetimeVsTc-LED

Lumen Maintenance Diagram - MAS LEDtube HF 1500mm UO 36W 840 T5



Life Expectancy Diagram

