

#### Verholen goot type 140-150

De verholen goot wordt gebruikt als aansluiting tussen een dakvlak en een opgaande gevel of dakkapel. Ook op daken, waarbij geen gevelpannen toegepast worden, kunnen de verholen goten als aansluiting tussen de dakpannen en boeidelen gebruikt worden.



De bijgeleverde schuimstroken kunnen m.b.v. de zelfklevende strip, op de gewenste positie worden aangebracht. Indringing van stuifsnieuw is hierdoor uitgesloten. De panlat is beschermd tegen opspattend water. Door de unieke smalle vormgeving kunnen de ophangnokken van de dakpannen nagenoeg altijd intact blijven.

De aannemer of dakdekker hoeft niet meer te wachten op het inmeten en aanbrengen van zinkwerk.

Door toepassing van de 'aansluitelementen' kan het water, onder de dakpannen door, naar de dakgoot worden afgevoerd. Om optimaal gebruik te maken van het grote voordeel van prefab verholen goten is een goed afgestemde detaillering van groot belang.

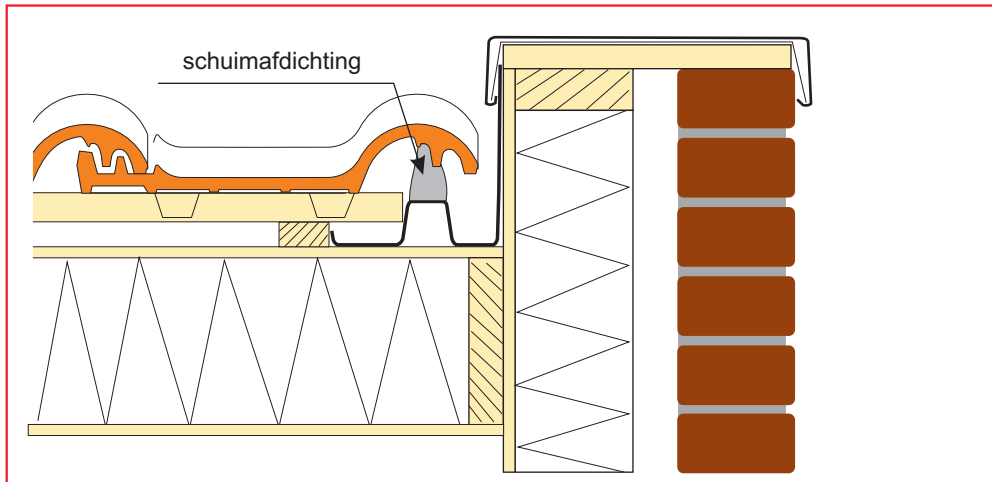
- **snelle montage**
- **universeel**
- **duurzaam**
- **lichtgewicht**
- **loodvrij**
- **beschermd panlat**

#### Technische gegevens verholen goot type 140-150

materiaal	virgin PVC filterschuim	aansluitelement 150-23
lxbxh	ca. 1500x140x150 mm	 
werkende lengte	140 cm (bij 45 graden dakhelling)	
kleur	zwart	voor het afvoeren van het water onder de pannen zijn aansluitelementen leverbaar.
verpakking	10 verholen goten 10 schuimstroken	
garantie	10 jaar	



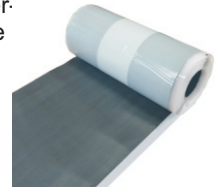
## gevel beëindiging



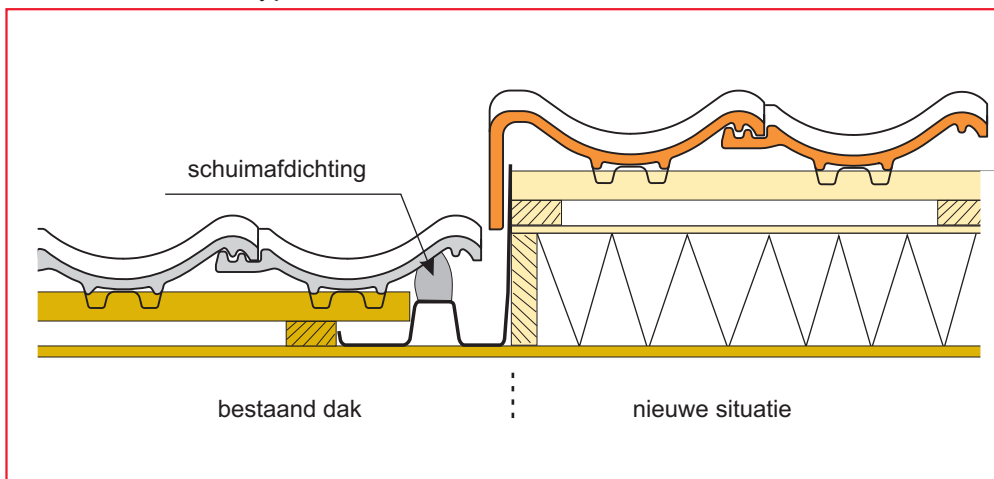
### Afdichting bovenzijde



In situaties, waar de aansluiting van 2 verholen goten aan de bovenkant afgedicht moet worden, adviseren wij de **nedsaflex** rol toe te passen. Deze loodvervanger is zeer flexibel en voorzien van een volledige butyl kleeflaag. Zorg dat de uiteinden goed worden ondersteund, zodat deze niet kunnen "wisselen".



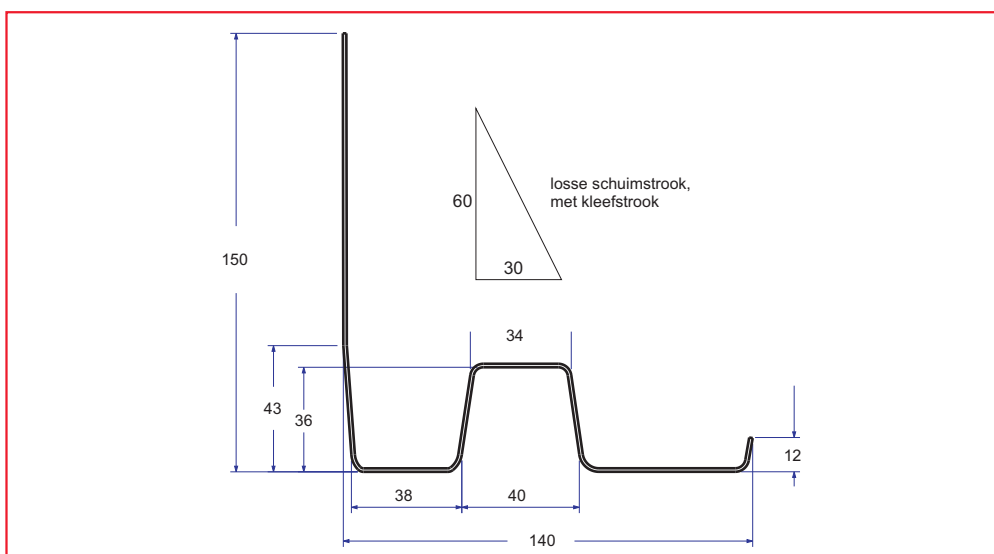
## renovatie met type 140-150



### Renovatie met type 140-150

Bij sommige dakrenovaties worden niet alle daken na-geïsoleerd. In zo'n geval kan men het beste gevelpannen toevoegen, die eindigen in de verholen goot type 140-150. Dit is een duurzame en fraaie oplossing, dat ook nog eens eenvoudig uitvoerbaar is.

## maatvoering

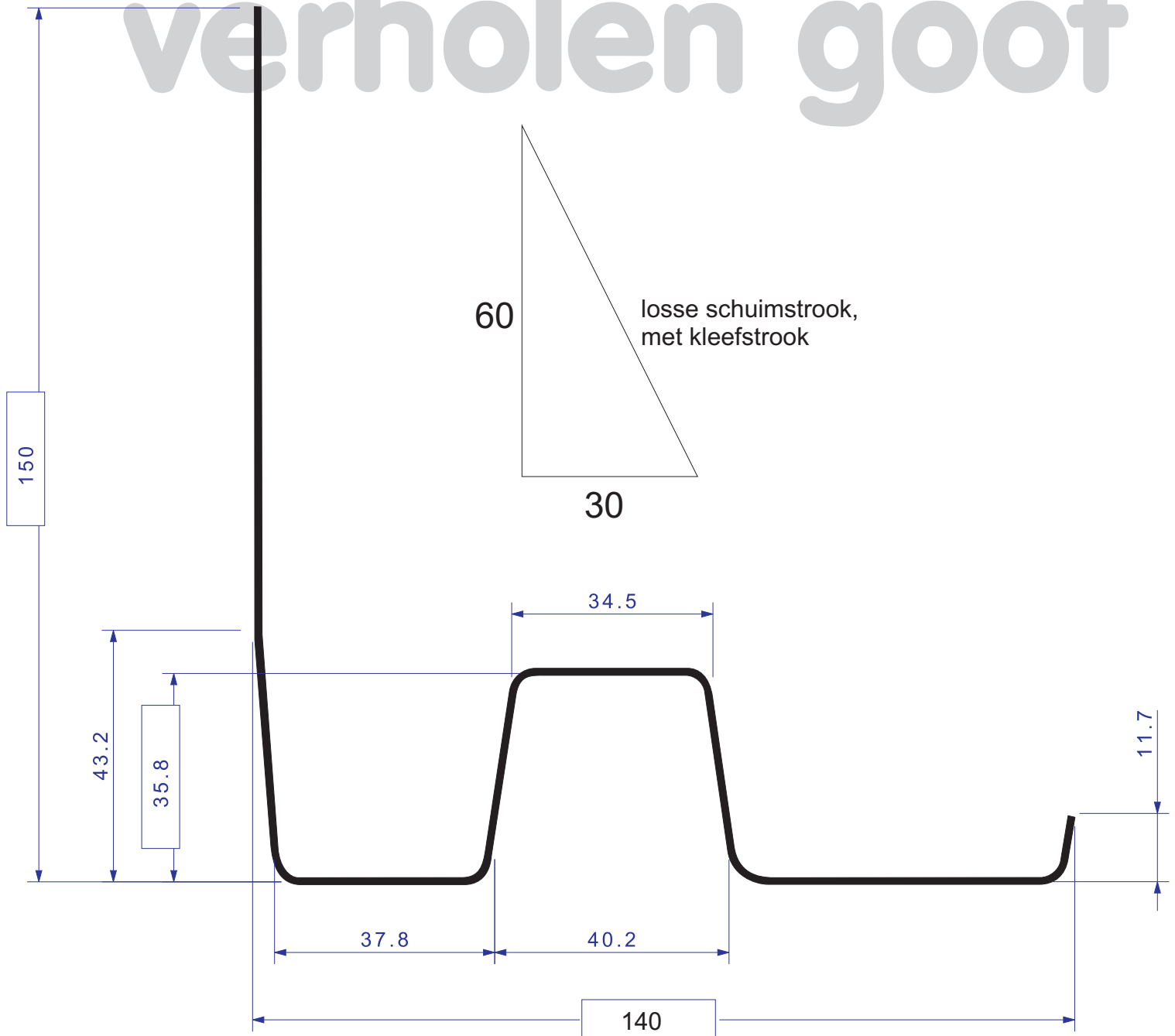


### Maatvoering/detailering

Prefab verholen goten betekenen tijdswinst op de bouwplaats. Een afgestemde detailering en uitvoering zijn natuurlijk heel belangrijk. Door reeds in de ontwerpfase en bestekomschrijving de maatvoering op te nemen, voorkomt onnodige aanpassingen op de bouwplaats.

De exacte maatvoering is op onze website als DWG en PDF te downloaden.

# verholen goot



nedsale verholen goot type 140-150  
schaal 1:1  
datum 09-10-09  
get. kw

DWG tekening beschikbaar op onze website



aansluitement