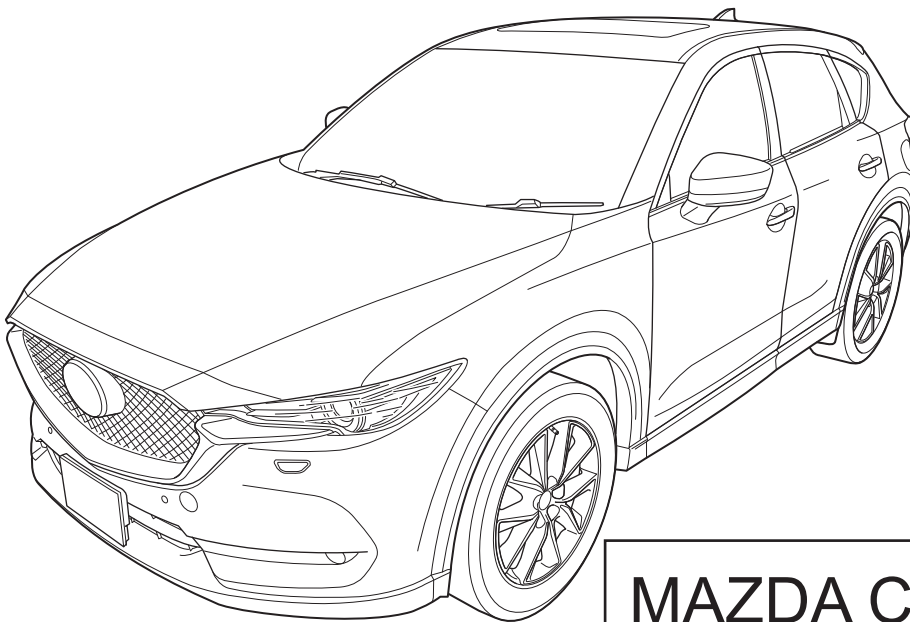


MAZDA

GB FRONT UNDER GARNISH Installation Instructions	N FORAN DEKORSETT Monteringsveiledning
D FRONTSCHÜRZENBESCHLAG Einbauanleitung	S FRÄMRE UNDRE DEKORSET Monteringsanvisning
E ADORNO DELANTERO INFERIOR Instrucciones de Montaje	SF ETUKORISTELISTA Asennusohje
F GARNITURE DE BAS DE CAISSE AVANT Instructions de Montage	CZ PŘEDNÍ DOLNÍ OBLOŽENÍ Návod k Montáži
I MODANATURA ANTERIORE INFERIORE Istruzioni di Montaggio	H ELSŐ LÖKHÁRÍTÓ DÍSZLÉC Beszerelési Utasítása
P GUARNIÇÃO INFERIOR DIANTEIRA Instruções de Montagem	PL OSŁONA POD PRZEDNI ZDERZAK Instrukcja Instalowania
NL ONDERSTE SIERSTUK, VOOR Inbouw-Instructie	GR ΜΠΡΟΣΤΙΝΟ ΚΑΤΩ ΠΡΟΣΤΑΤΕΥΤΙΚΟ Οδηγίες Τοποθέτησης
DK FORAN UNDER PANEL Monteringsveiledning	RU ДЕКОРАТИВНАЯ НАКЛАДКА НА ПЕРЕДНИЙ БАМПЕР Инструкции по установке



MAZDA CX-5 KF

Part No: **KB8N V3 290**

Date: 08-02-2017

© Copyrights MAZDA

Sheet 1 of 8

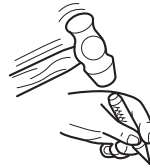
Expert Fitment Required
Montage durch Fachwerkstatt erforderlich
Montaje sólo por el concesionario
Montage par spécialiste nécessaire
E' necessario in officina specializzata
Especialista em montagem requerido
Montage door vakman nodig
Montage ved professionelt værksted påkrævet
Nødvendig med montering fra fagvejverksted
Verkstadsmontage erfordras
Asennus tarpeen merkkikorjaamossa
Montáž ve specializované dílně nutná
A szereléshez szakműhely kell
Konieczny montaż przez warsztat specjalistyczny
Να τοποθετεί από συνεργείο
Необходима подгонка специалистом

KFE1-3290-00-P

		<div style="border: 1px solid black; padding: 5px; display: inline-block;">L+R</div>
<ul style="list-style-type: none"> (GB) Position arrow (D) Positionspfeil (E) Flecha de posición (F) Flèche de position (I) Freccia di posizione (P) Flexa de posição (NL) Lokatie/Positie pijl (DK) Lokaliseringspil (N) Posisjonspil (S) Positionpil (SF) Paikannusnuoli (CZ) Šipka na pozici (H) Helyzetjelző nyíl (PL) Strzałka położenia (GR) Βέλος θέσης (RU) Стрелка расположения 	<ul style="list-style-type: none"> (GB) Movement arrow (D) Bewegungspfeil (E) Flecha de movimiento (F) Flèche de mouvement (I) Freccia di movimento (P) Flexa de movimento (NL) Richtingspijl (DK) Bevægelsespil (N) Bevegelsespil (S) Rörelsepil (SF) Liikesuuntanuoli (CZ) Šipka pohybu (H) Mozgásirányjelző nyíl (PL) Strzałka kierunku ruchu (GR) Βέλος κίνησης (RU) Стрелка движения 	<ul style="list-style-type: none"> (GB) Same procedure for the left and right side (D) Gleicher einbau für linke und rechte seite (E) Mismo procedimiento para lado izquierdo y derecho (F) Procédure identique pour les côtés gauche et droit (I) Stessa procedura valida per il lato destro e sinistro (P) Mesmo procedimento para o lado esquerdo e direito (NL) Dezelfde procedure voor de linker en rechter zijde (DK) Samme fremgangsmåde for venstre og højre side (N) Samme prosedyre for venstre og høyre side (S) Samma åtgärd för vänster och höger sida (SF) Samat toimenpiteet vasemmalle ja oikealle puolelle (CZ) Postup je stejný pro levou i pravou stranu (H) Az eljárás azonos a bal és a jobboldalon (PL) Te same czynności należy wykonać po lewej i prawej stronie (GR) Ίδια διαδικασία για την αριστερή και τη δεξιά πλευρά (RU) Одинаковая последовательность действий как для левой, так и для правой стороны
	 CLEANER	 3M Promoter 4298
<ul style="list-style-type: none"> (GB) Tape up (D) Mit Klebeband befestigen (E) Fijar con cinta adhesiva (F) Fixer avec ruban adhésif (I) Fissare con nastro adesivo (P) Sujeitar com fita adesiva (NL) Vastzetten met tape (DK) Fastgøres med tape (N) Fest fast med klebeband (S) Fästet med tejp (SF) Kiinnitys teipillä (CZ) Upevnit lepicí páskou (H) Rögzítse ragasztószalaggal (PL) Umocować taśmą samoprzylepną (GR) Στερέωση με κολλητική ταινία (RU) Закрепите клейкой лентой 	<ul style="list-style-type: none"> (GB) Wipe clean (D) Reinigen (E) Limpiar (F) Nettoyer (I) Ripulire (P) Limpiar (NL) Zuiver maken (DK) Aftørring (N) Rengjøring (S) Rengör (SF) Puhdista (CZ) Očistit (H) Tisztítsa meg (PL) Oczyszczyć (GR) Καθάρισμα (RU) Протрите дочиста 	<ul style="list-style-type: none"> (GB) Promoter coating (D) Haftvermittlerschicht (E) Capa de promotor de adherencia (F) Couche de promoteur d'adhérence (I) Aggrappante (P) Revestimento com promotor de adesão (NL) Adhesiebevorderende laag (DK) Bstrygningsforbereder (N) Klebeforbedring (S) Stryk på ett förstärkande överdrag (SF) Adheesionediste (CZ) Nátěr obsahující promotory adheze (H) Tapadóképeség-javító (PL) Warstwa aktywatora (GR) Ενισχυτικό προσκόλλησης (RU) Слой усилителя адгезии
		
<ul style="list-style-type: none"> (GB) Warning (D) Achtung (E) Atención (F) Attention (I) Attenzione (P) Atenção (NL) Let op (DK) Bemærk (N) Pass på (S) Varning (SF) Huomio (CZ) Pozor (H) Figyelem (PL) Uwaga (GR) Προσοχή (RU) Осторожно 	<ul style="list-style-type: none"> (GB) Use philips screwdriver (D) Kreuzschraubendreher verwenden (E) Utilizar destornillador de estrella (F) Utiliser tournevis cruciforme (I) Utilizzare cacciavite a croce (P) Utilizar chave de fendas cruzada (NL) Kruiskopschroevendraaier (DK) Krydskærnskruetrækker anvendes (N) Bruk stjemeskrujern (S) Använd skruvmejsel för krysspår (SF) Käytä ristipääruuvitaltaa (CZ) Použít křížový šroubovák (H) Használjon keresztféjú csavarhúzó (PL) Stosować śrubokręt krzyżowy (GR) Χρησιμοποιείτε κατασβίδ για βίδες φίλιπς (RU) Используйте крестообразную отвертку 	<ul style="list-style-type: none"> (GB) See Installation instructions (D) Siehe Installationsanleitung (E) Consulte las Instrucciones de instalación (F) Voir les instructions d'installation (I) Vedere le istruzioni di installazione (P) Veja as instruções de instalação (NL) Zie installatie-instructies (DK) Se monteringsvejledning (N) Se installeringsveiledningen (S) Se installationsanvisningarna (SF) Katso asennusohjeet (CZ) Viz instalační pokyny (H) Lásd a telepítési utasításokat (PL) Patrz instrukcja instalacji (GR) Βλέπε οδηγίες εγκατάστασης (RU) См. инструкции по установке



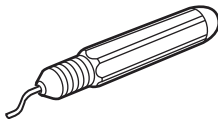
- (GB) Temporarily tightening
- (D) Provisorisch festziehen
- (E) Apertar temporariamente
- (F) Serrage provisoire
- (I) Per stringere temporaneamente
- (P) Apertar temporariamente
- (NL) Provisorisch vastdraaien
- (DK) Midlertidig stramning
- (N) Midlertidig stramning
- (S) Tillfällig fastdragning
- (SF) Tilapäinen kiristys
- (CZ) Přechodné utažení
- (H) Ideiglenes meghúzás
- (PL) Dokręcenie tymczasowe
- (GR) Προσωρινό βίδωμα
- (RU) Временное затягивание



- (GB) Use centre punch
- (D) Können
- (E) Marcar destornillador
- (F) Marquer au pointeau
- (I) Bulinare
- (P) Marcar con punção de
- (NL) Marcar
- (DK) Centerpensen
- (N) Opmærkning med kørner
- (S) Korning
- (SF) Märkning med körnslag
- (CZ) Merkitse puikolla
- (H) Dűlkovat
- (PL) Kipontozni punktowac
- (GR) Ποντάρισμα
- (RU) Используйте кернер



- (GB) Use drill
- (D) Bohrer verwenden
- (E) Utilizar broca
- (F) Utiliser une mèche
- (I) Utilizzare trapano
- (P) Utilizar a perfuradora
- (NL) Boordiameter
- (DK) Bor anvendes
- (N) Bruk diameter
- (S) Använd borr
- (SF) Käytä poraa
- (CZ) Použít vrták
- (H) Használjon fúrot
- (PL) Stosować wiertarkę
- (GR) Χρησιμοποιείτε τρυπάνι
- (RU) Используйте дрель



- (GB) Burr Removal
- (D) Entgraten
- (E) Desbarbar
- (F) Ebarber
- (I) Sbavare
- (P) Rebarbar
- (NL) Ontbramen
- (DK) Afgratning
- (N) Fjerning av spon
- (S) Avgrada
- (SF) Purseen poisto
- (CZ) Odstranit ostřepy
- (H) Sorjátlanítás
- (PL) Usunąć zadziory
- (GR) Αφαιρείτε τα γρέσια
- (RU) Зачистите



- (GB) Look/See
- (D) Siehe
- (E) Ver
- (F) Voir
- (I) Vedere
- (P) Cf.
- (NL) Kijken naar
- (DK) Se
- (N) Se
- (S) Se
- (SF) Katso
- (CZ) Viz
- (H) Lásd
- (PL) Patrz
- (GR) Βλέπε
- (RU) См.



- (GB) Throw away
- (D) Entsorgen
- (E) Tratamiento de residuos
- (F) Rebuter
- (I) Smaltire
- (P) Eliminar
- (NL) Weggooien
- (DK) Affald
- (N) Avskaffe
- (S) Ta hand om avfallet
- (SF) Hävittää
- (CZ) Vyhodit
- (H) Távolítsa el
- (PL) Usunąć jako odpad
- (GR) Απόσυρση
- (RU) Выбросите

A



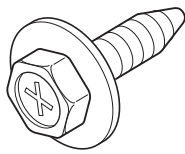
DESCRIPTION

KB8N V3 290

>PP<

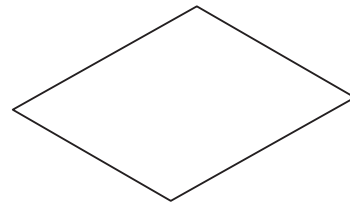
1 x

B



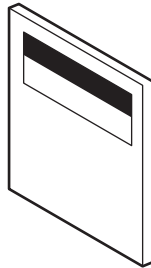
4 x

C



1 x

D



1 x



Separate Purchase



3M Promoter 4298
【C830-V3-149 (EU only)】

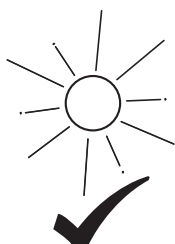
1 x

1

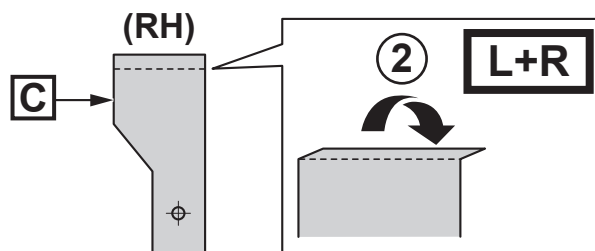
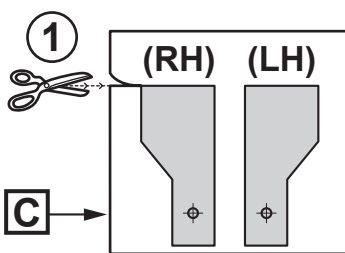


+35 C°

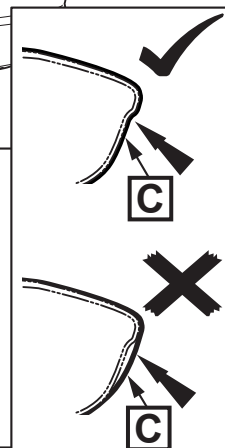
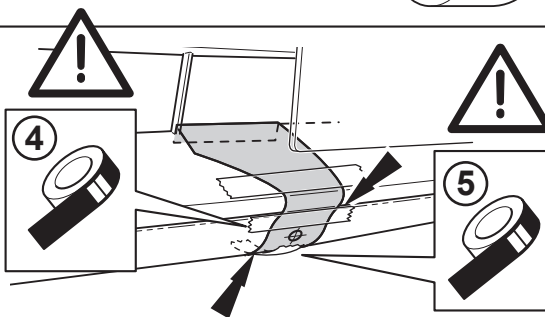
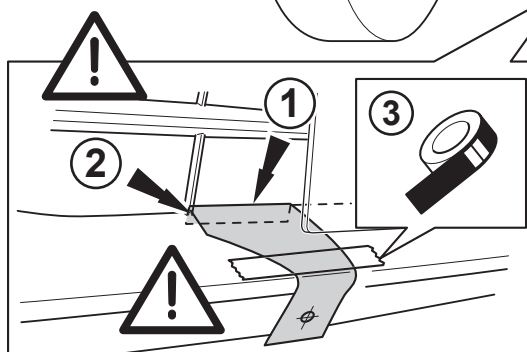
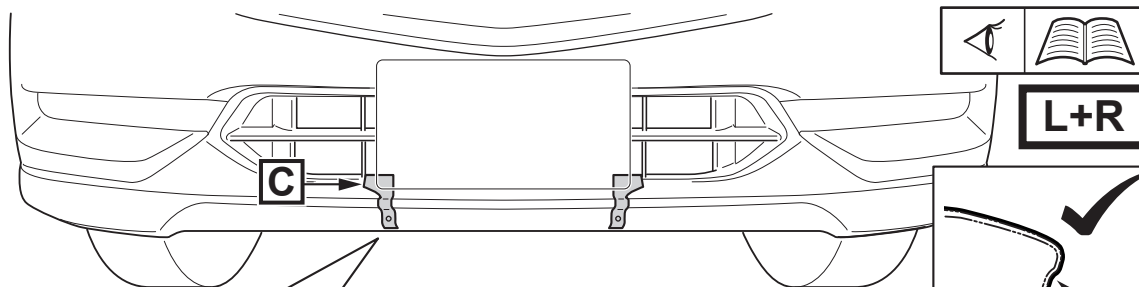
+16 C°



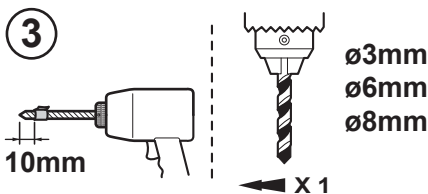
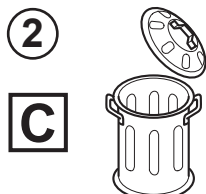
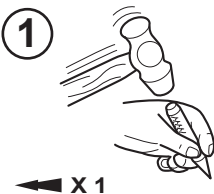
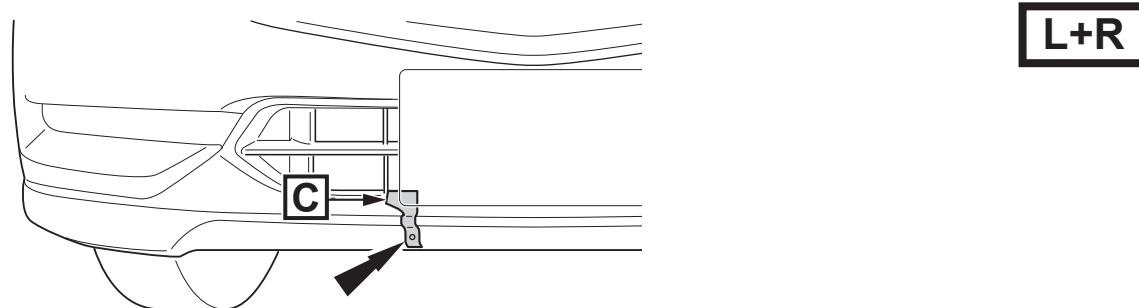
2



3

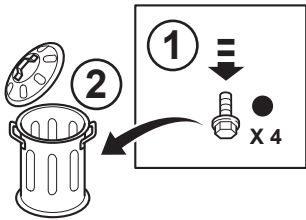
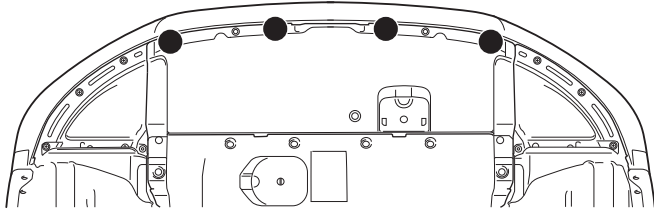


4

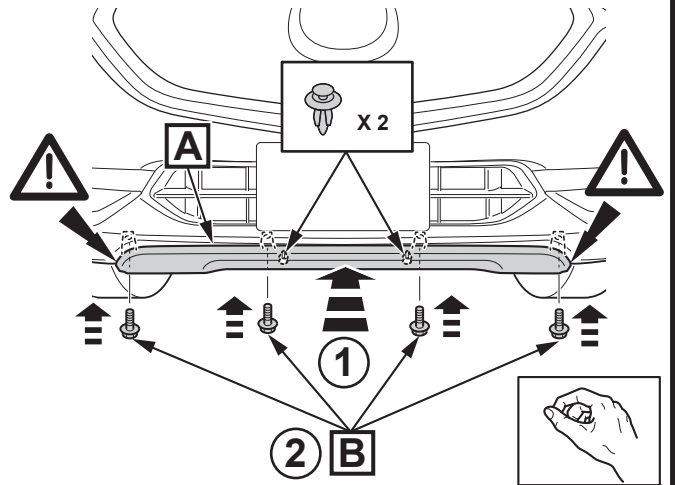


5

Vehicle front



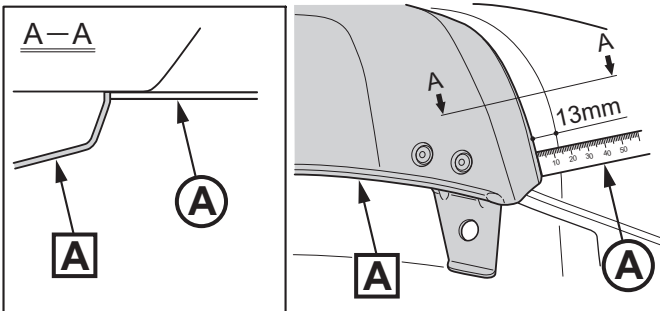
6



7



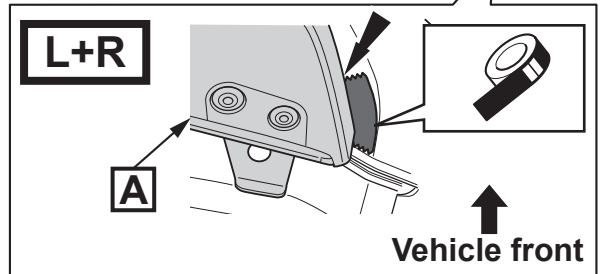
L+R



Vehicle front

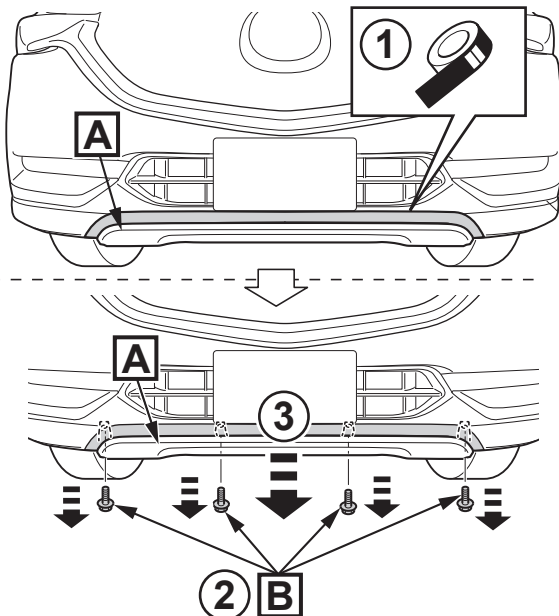
8

Vehicle front

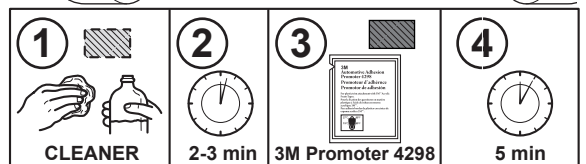
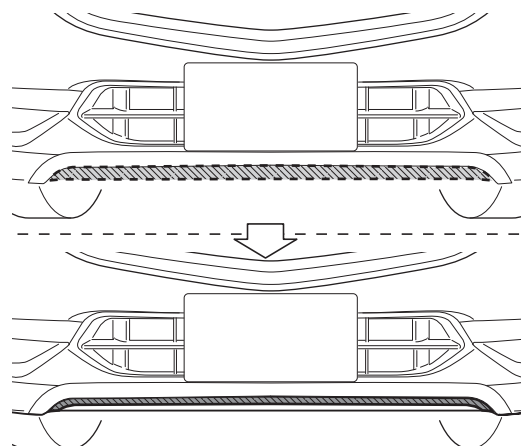


Vehicle front

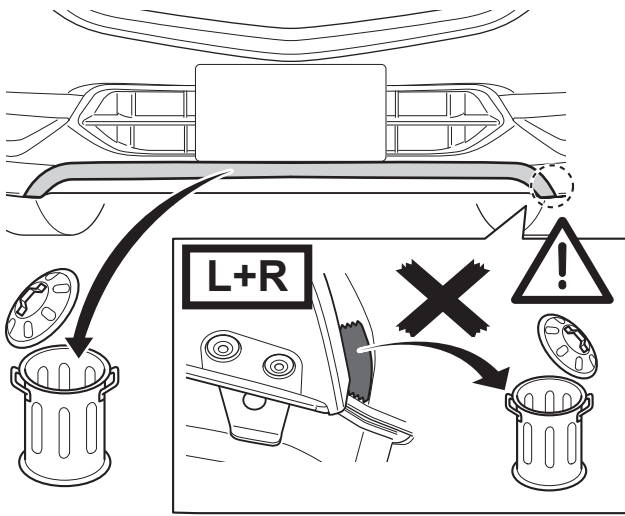
9



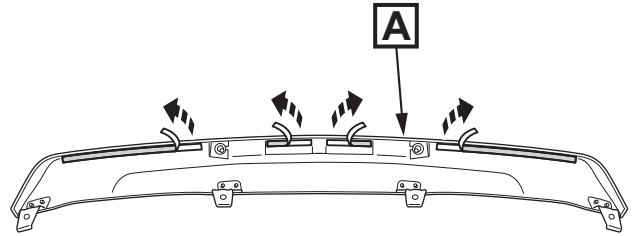
10



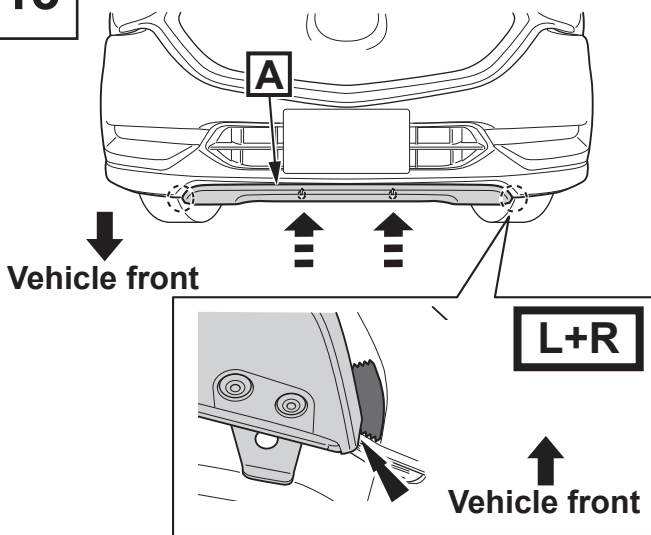
11



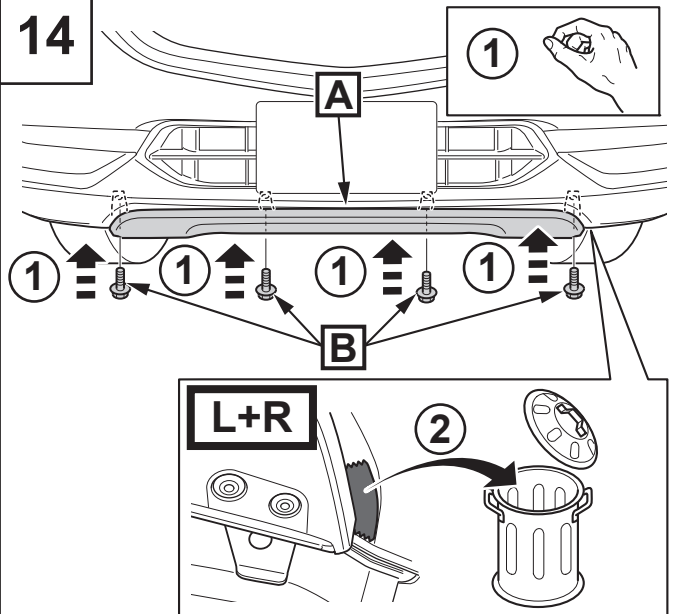
12



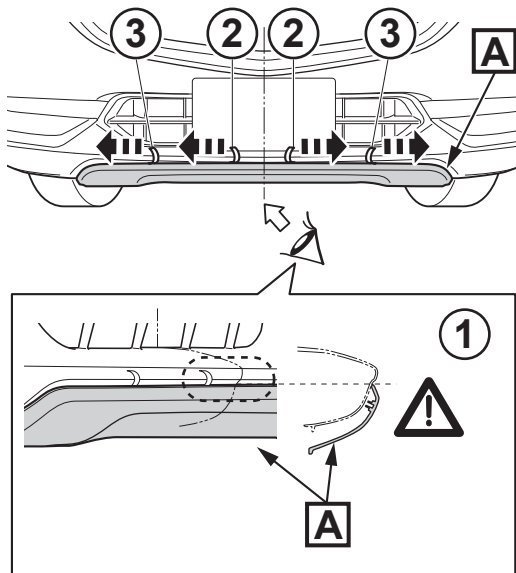
13



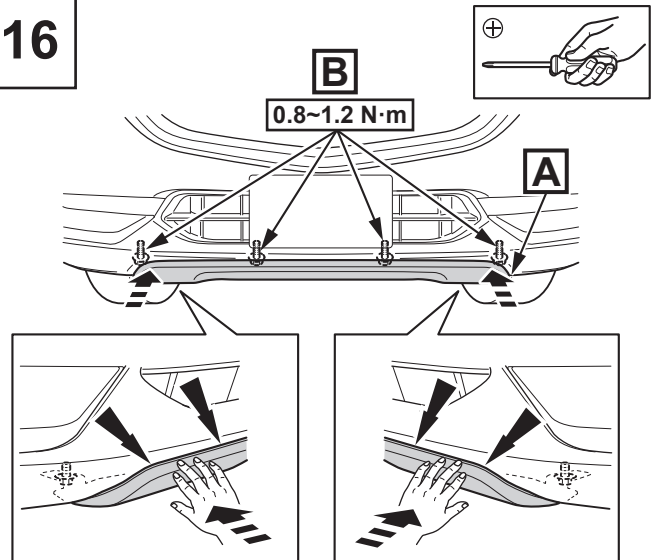
14



15



16



17

