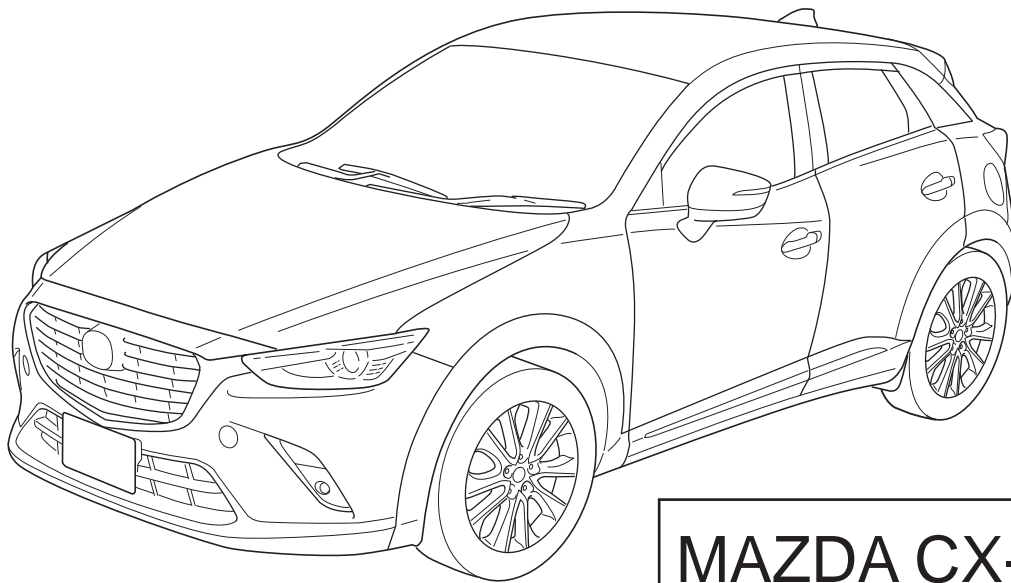


MAZDA

GB REAR UNDER SKIRT (CENTER) Installation Instructions	N BAKRE SKJØRT (MIDTRE) Monteringsveiledning
D HECKSCHÜRZE (MITTE) Einbauanleitung	S BAKRE UNDERREDSSKYDD (MITTEN) Monteringsanvisning
E FALDÓN INFERIOR TRASERO (CENTRAL) Instrucciones de Montaje	SF TAKA-ALAHELMA (KESKIOSA) Asennusohje
F JUPE ARRIÈRE (CENTRE) Instructions de Montage	CZ ZADNÍ SPODNÍ LEM (PROSTŘEDNÍ) Návod k Montáži
I MINIGONNA POSTERIORE (CENTRALE) Istruzioni di Montaggio	H HÁTSÓ ALSÓ LEMEZ (KÖZÉPSŐ) Beszerelési Utasítása
P SAIA DO PARALAMA TRASEIRO (CENTRAL) Instruções de Montagem	PL SPOILER POD TYLNY ZDERZAK (ŚRODEK) Instrukcja Instalowania
NL ONDERSTE RANDPANEEL ACHTER (MIDDEN) Inbouw-Instructie	GR ΟΠΙΣΘΙΑ ΚΑΤΩ ΠΟΔΙΑ (ΚΕΝΤΡΙΚΗ) Οδηγίες Τοποθέτησης
DK BAGVED UNDER MIDTERSKØRT Monteringsvejledning	RU ЗАДНЯЯ НИЖНЯЯ ЮБКА (ВИД СПЕРЕДИ) Инструкции по установке



MAZDA CX-3 | DJ1

Part No: **QDKE 50 360A**

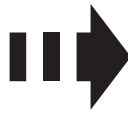
Date: 28-01-2016

© Copyrights MAZDA / MAZDA ACE

Sheet 1 of 7

Expert Fitment Required
Montage durch Fachwerkstatt erforderlich
Montaje sólo por el concesionario
Montage par spécialiste nécessaire
E' necessario in officina specializzata
Especialista em montagem requerido
Montage door vakman nodig
Montage ved professionelt værksted påkrævet
Nødvendig med montering fra fagvegværksted
Verkstadsmontage erfordras
Asennus tarpeen merkkikorjaamossa
Montáž ve specializované dílně nutná
A szereléshez szakműhely kell
Konieczny montaż przez warsztat specjalistyczny
Να τοποθετεί από συνεργείο
Необходима подгонка специалистом

QDKE-50-360A-00



L+R

- (GB) Position arrow
- (D) Positionspfeil
- (E) Flecha de posición
- (F) Flèche de position
- (I) Freccia di posizione
- (P) Flexa de posição
- (NL) Lokatie/Positie pijl
- (DK) Lokaliseringspil
- (N) Posisjonspil
- (S) Positionpil
- (SF) Paikannusnuoli
- (CZ) Šipka na pozici
- (H) Helyzetjelző nyíl
- (PL) Strzałka położenia
- (GR) Βέλος θέσης
- (RU) Стрелка расположения

- (GB) Movement arrow
- (D) Bewegungspfeil
- (E) Flecha de movimiento
- (F) Flèche de mouvement
- (I) Freccia di movimento
- (P) Flexa de movimento
- (NL) Richtingspijl
- (DK) Bevægelsespil
- (N) Bevegelsespil
- (S) Rörelsepil
- (SF) Liikesuuntanuoli
- (CZ) Šipka pohybu
- (H) Mozgásirányjelző nyíl
- (PL) Strzałka kierunku ruchu
- (GR) Βέλος κίνησης
- (RU) Стрелка движения

- (GB) Same procedure for the left and right side
- (D) Gleicher einbau für linke und rechte seite
- (E) Mismo procedimiento para lado izquierdo y derecho
- (F) Procédure identique pour les côtés gauche et droit
- (I) Stessa procedura valida per il lato destro e sinistro
- (P) Mesmo procedimento para o lado esquerdo e direito
- (NL) Dezelfde procedure voor de linker en rechter zijde
- (DK) Samme fremgangsmåde for venstre og højre side
- (N) Samme prosedyre for venstre og høyre side
- (S) Samma åtgärd för vänster och höger sida
- (SF) Samat toimenpiteet vasemmalle ja oikealle puolelle
- (CZ) Postup je stejný pro levou i pravou stranu
- (H) Az eljárás azonos a bal és a jobboldalon
- (PL) Te same czynności należy wykonać po lewej i prawej stronie
- (GR) Ίδια διαδικασία για την αριστερή και τη δεξιά πλευρά
- (RU) Однаковая последовательность действий как для левой, так и для правой стороны



- (GB) Tape up
- (D) Mit Klebeband befestigen
- (E) Fijar con cinta adhesiva
- (F) Fixer avec ruban adhésif
- (I) Fissare con nastro adesivo
- (P) Sujeitar com fita adesiva
- (NL) Vastzetten met tape
- (DK) Fastgøres med tape
- (N) Fest fast med klebeband
- (S) Fästet med tejp
- (SF) Kiinnitys teipillä
- (CZ) Upevnit lepicí páskou
- (H) Rögzítse ragasztószalaggal
- (PL) Umocować taśmą samoprzylepną
- (GR) Στερέωση με κολλητική ταινία
- (RU) Закрепите клейкой лентой

- (GB) Throw away
- (D) Entsorgen
- (E) Tratamiento de residuos
- (F) Rebuter
- (I) Smaltire
- (P) Eliminar
- (NL) Weggooien
- (DK) Affald
- (N) Avskaffe
- (S) Ta hand om avfallet
- (SF) Hävittää
- (CZ) Vyhodit
- (H) Távolítsa el
- (PL) Usunąć jako odpad
- (GR) Αποσύρση
- (RU) Выбросите

- (GB) Use centre punch
- (D) Kören
- (E) Marcar destornillador
- (F) Marquer au pointeau
- (I) Bulinare
- (P) Marcar con punção de
- (NL) Marcar
- (DK) Centerponsen
- (N) Ørnmærkning med kørner
- (S) Korning
- (SF) Märkning med kärnslag
- (CZ) Merkitse puikolla
- (H) Dűlkovat
- (PL) Kipontozni punktowac
- (GR) Ποντάρισμα
- (RU) Используйте кернер



- (GB) Use drill
- (D) Bohrer verwenden
- (E) Utilizar broca
- (F) Utiliser une mèche
- (I) Utilizzare trapano
- (P) Utilizar a perfuradora
- (NL) Boordiameter
- (DK) Bor anvendes
- (N) Bruk diameter
- (S) Använd borr
- (SF) Käytä poraa
- (CZ) Použit vrták
- (H) Használjon fúrot
- (PL) Stosować wiertarkę
- (GR) Χρησιμοποιείτε τριπτάκι
- (RU) Используйте дрель

- (GB) Warning
- (D) Achtung
- (E) Atención
- (F) Attention
- (I) Attenzione
- (P) Atenção
- (NL) Let op
- (DK) Bemærk
- (N) Pass på
- (S) Varning
- (SF) Huomio
- (CZ) Pozor
- (H) Figyelem
- (PL) Uwaga
- (GR) Προσχή
- (RU) Осторожно

- (GB) Wipe clean
- (D) Reinigen
- (E) Limpiar
- (F) Nettoyer
- (I) Ripulire
- (P) Limpiar
- (NL) Zuiver maken
- (DK) Aftørring
- (N) Rengjøring
- (S) Rengör
- (SF) Puhdista
- (CZ) Očistit
- (H) Tisztítsa meg
- (PL) Oczyszczyć
- (GR) Καθάρισμα
- (RU) Протрите дочиста

A

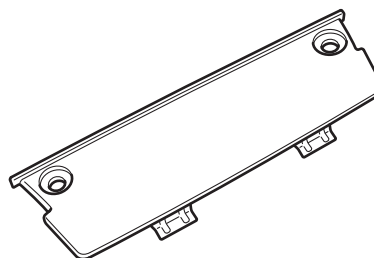


DESCRIPTION

QDK1 50 360
>PP-(T20+S27)<

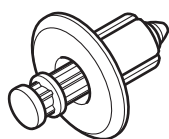
X 1

B



X 1

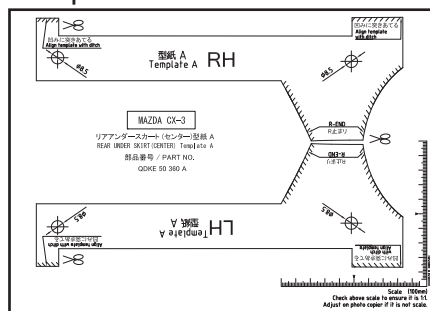
C



X 4

D

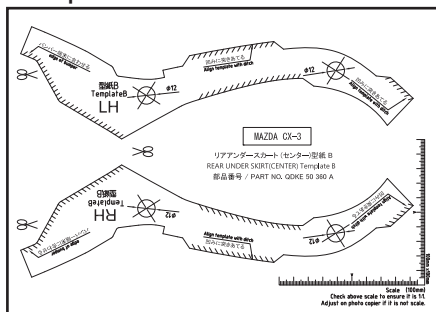
Template A



X 1

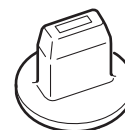
E

Template B



X 1

F



X 4

G



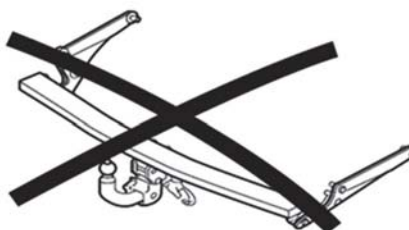
Separate Purchase

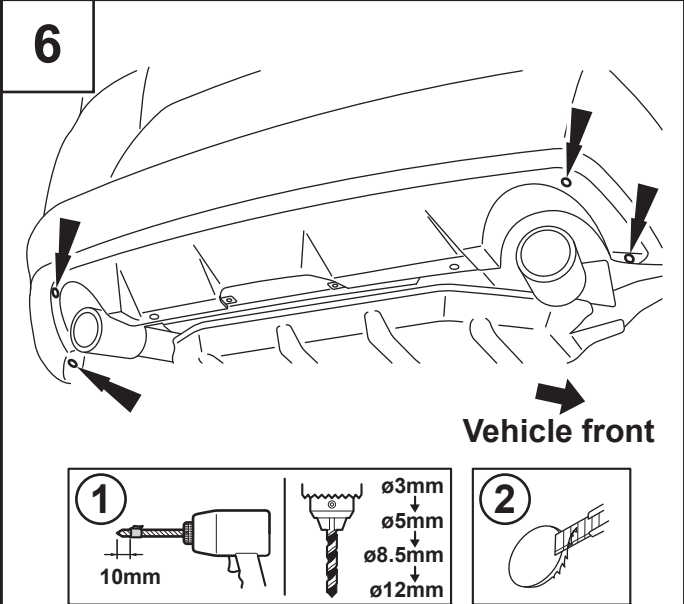
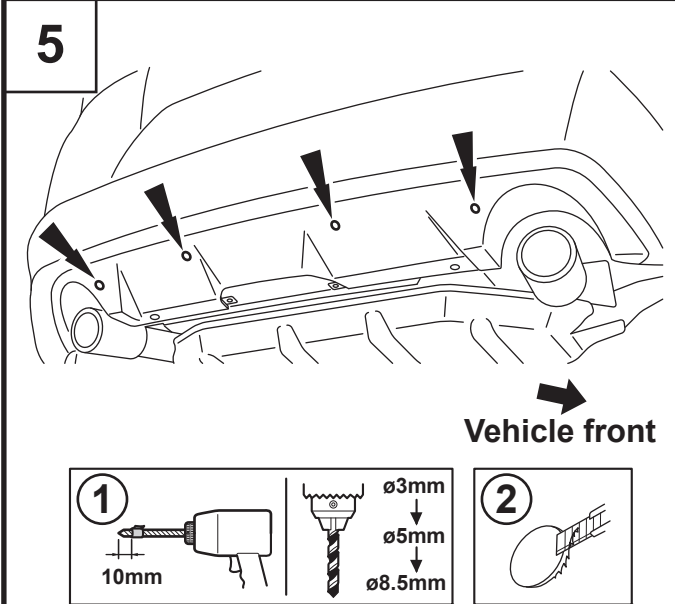
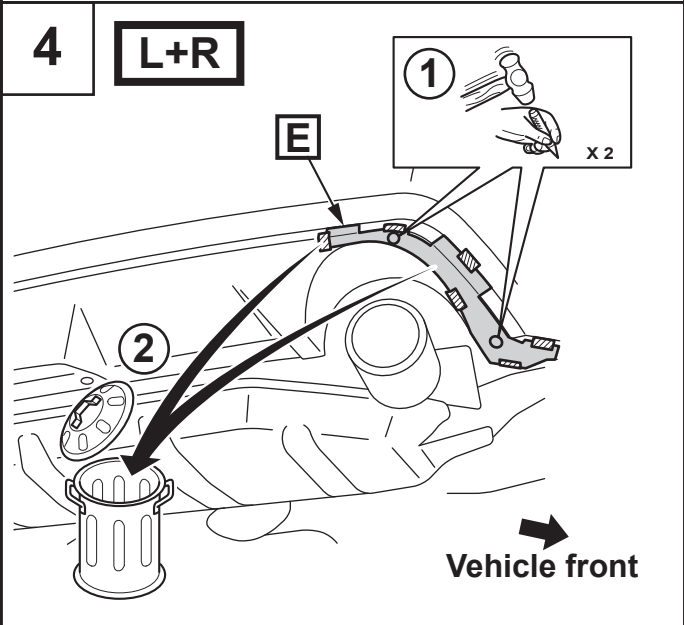
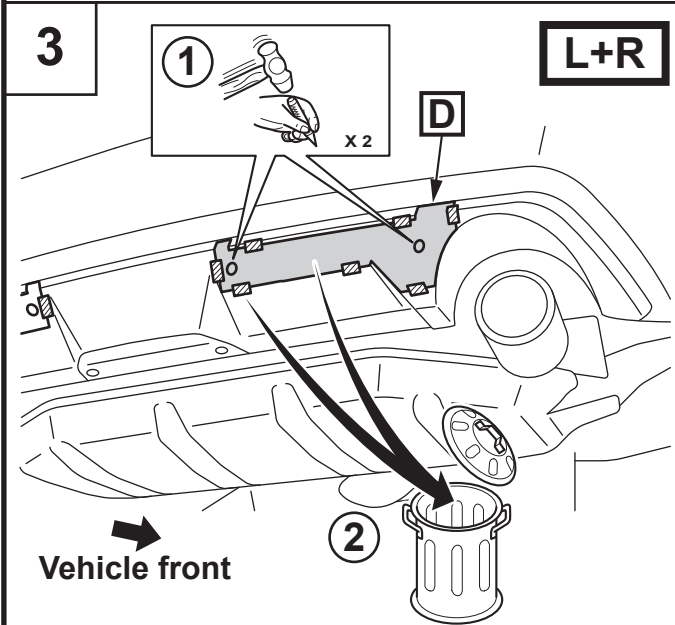
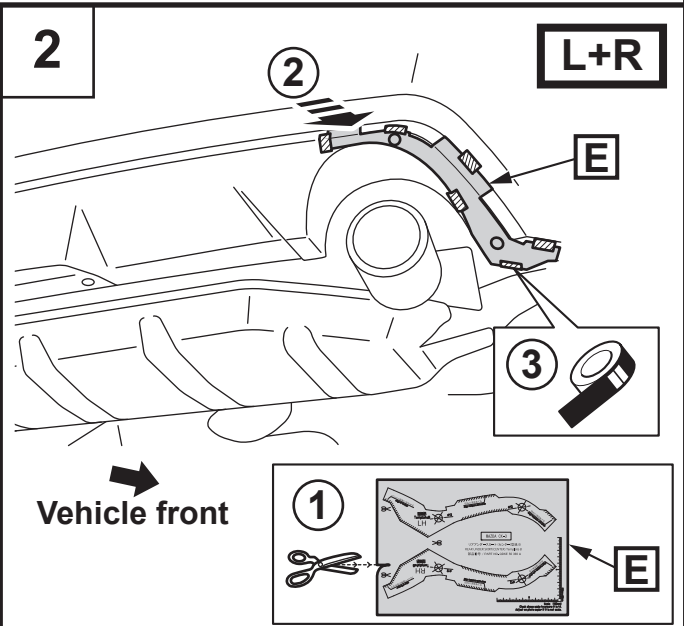
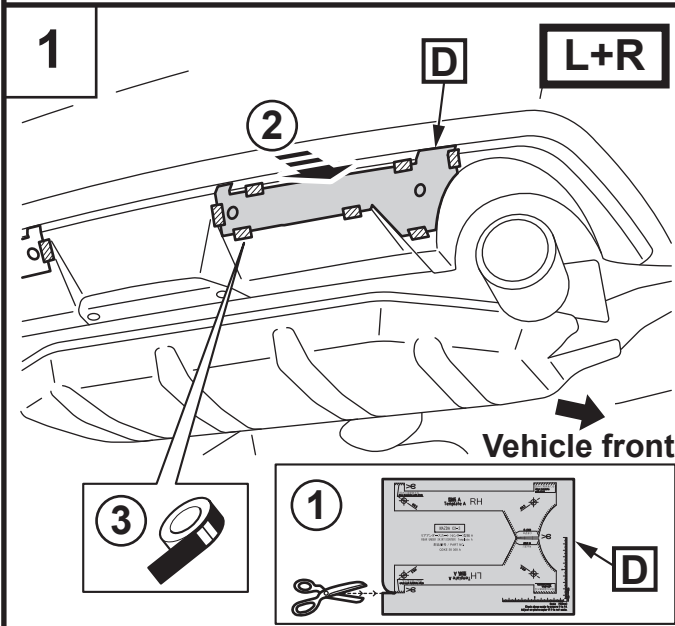


**[3M Promoter 4298]
[C830-V3-149 (EU only)]**

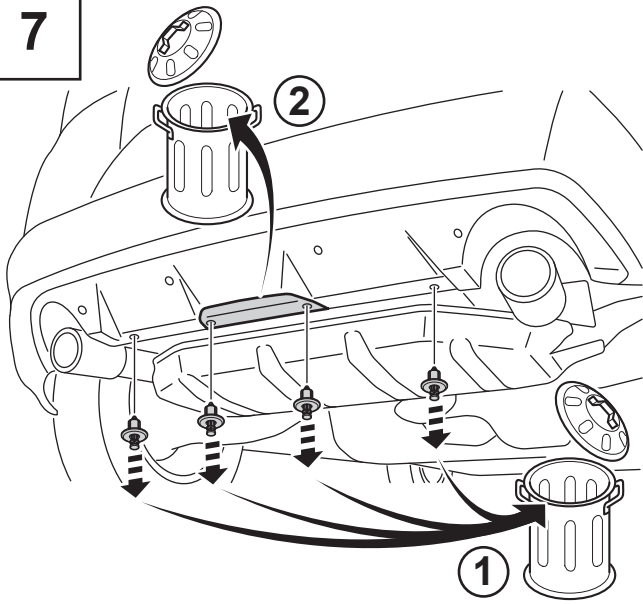
X 1

- This product cannot be installed at the same time as the following products:
– Tow bar



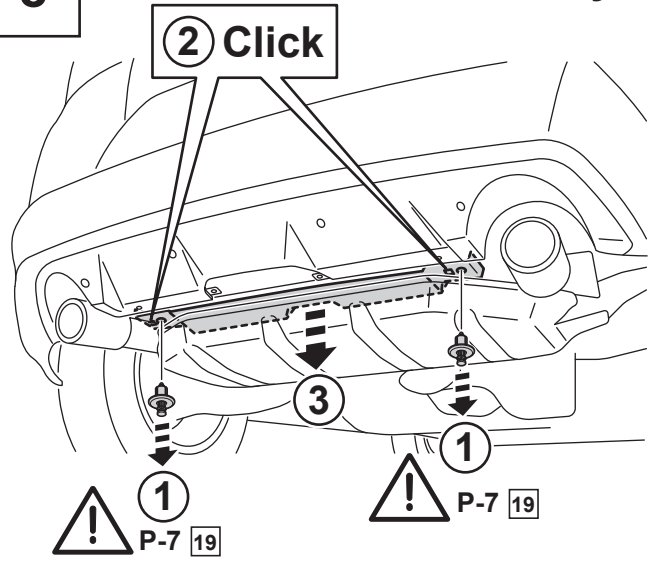


7

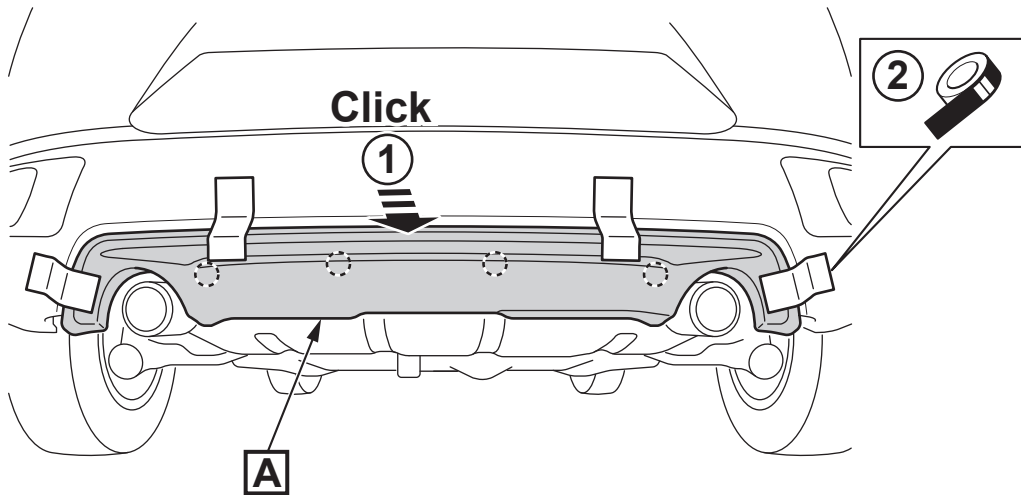


8

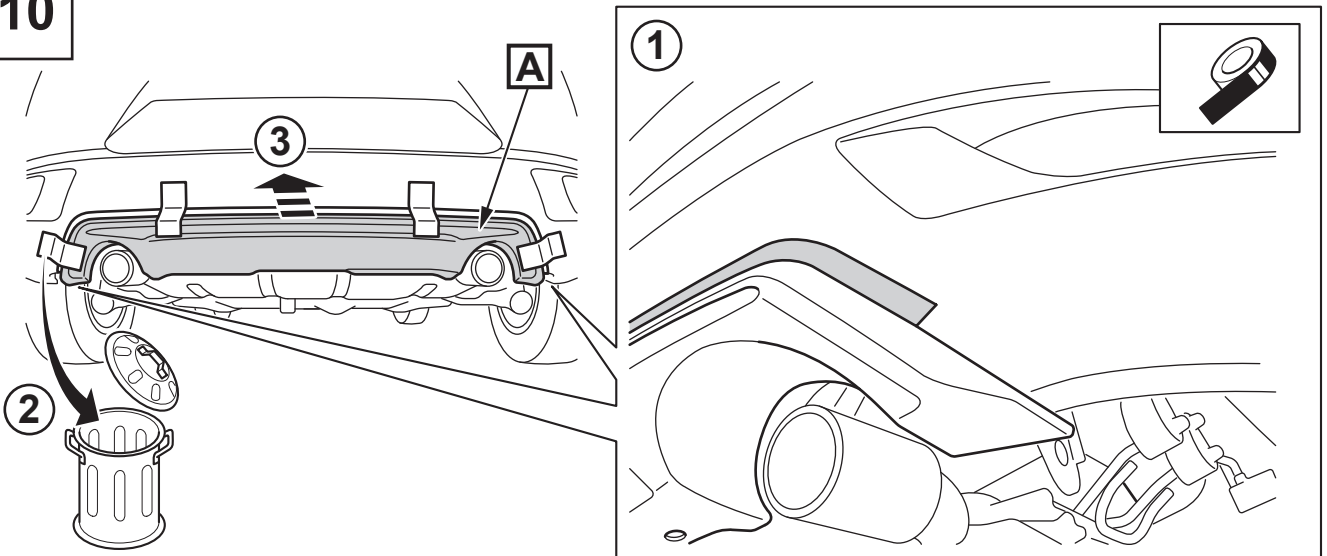
2WD only



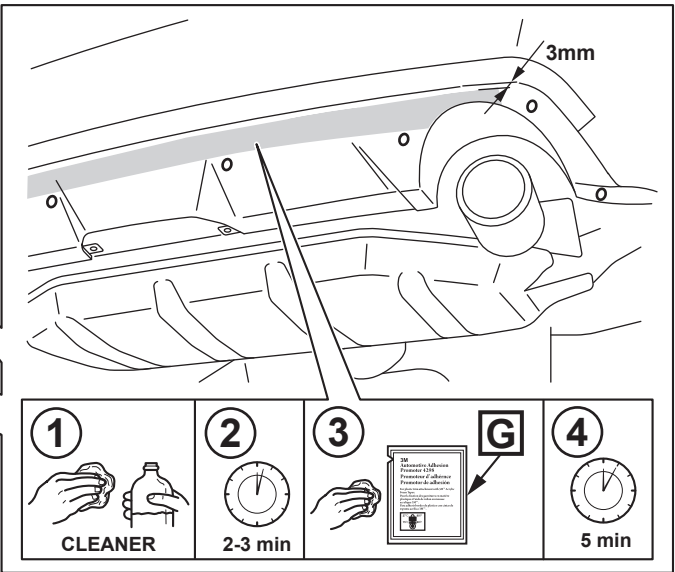
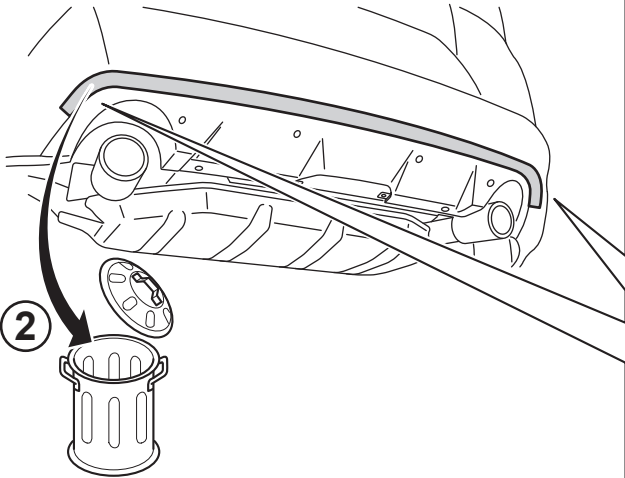
9



10

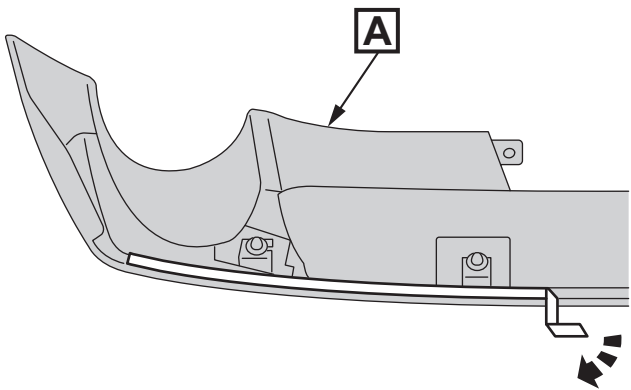


11



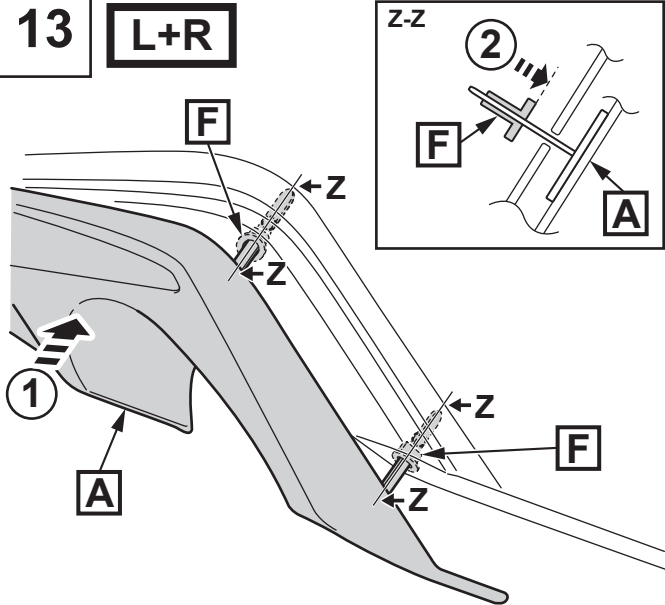
12

L+R



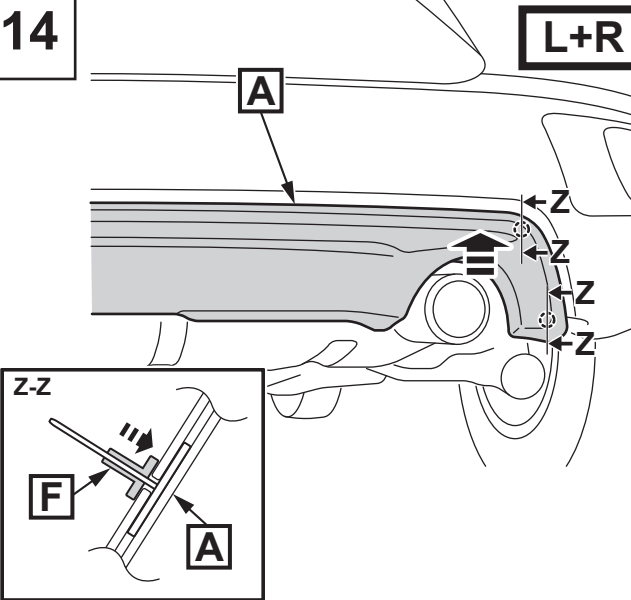
13

L+R

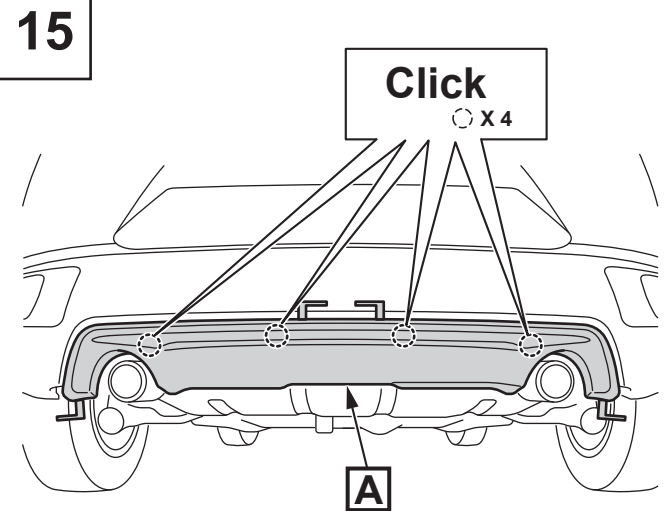


14

L+R

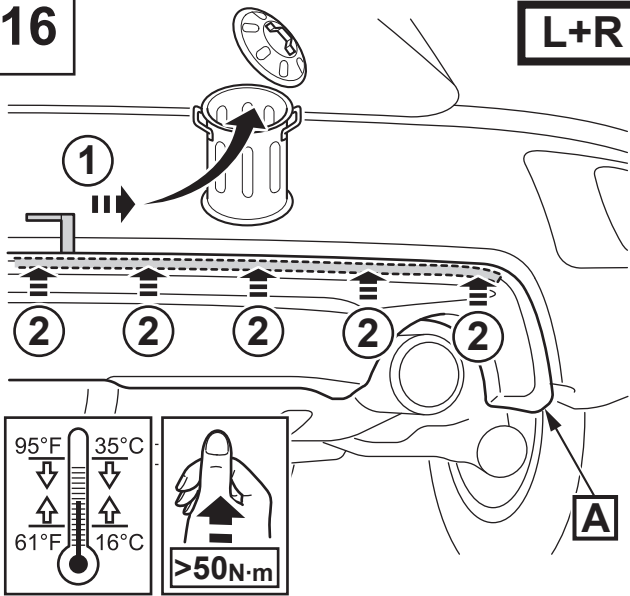


15

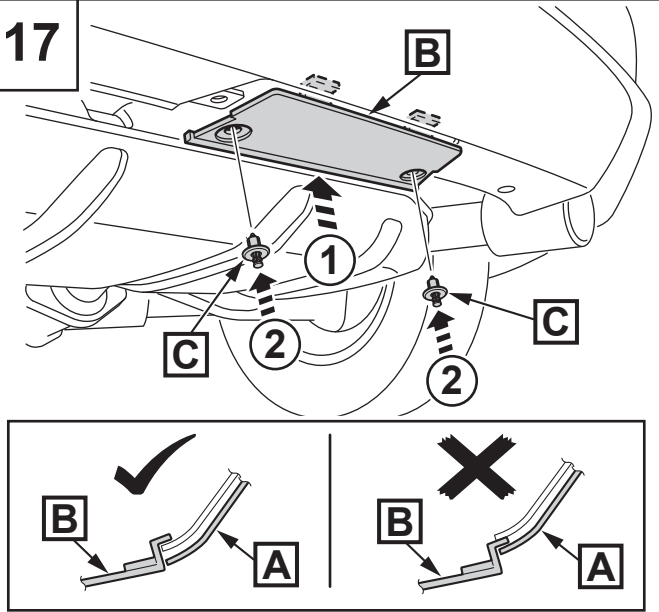


16

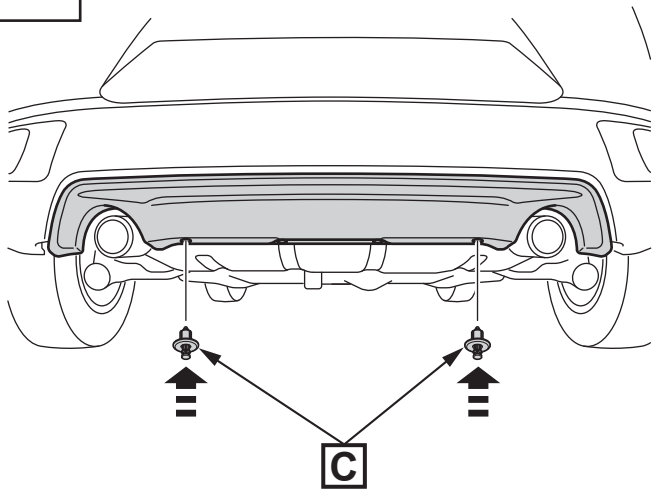
L+R



17

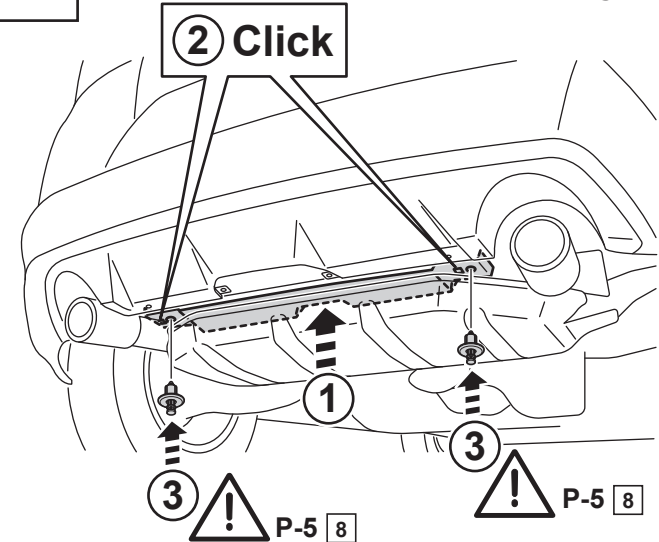


18



19

2WD only



20

