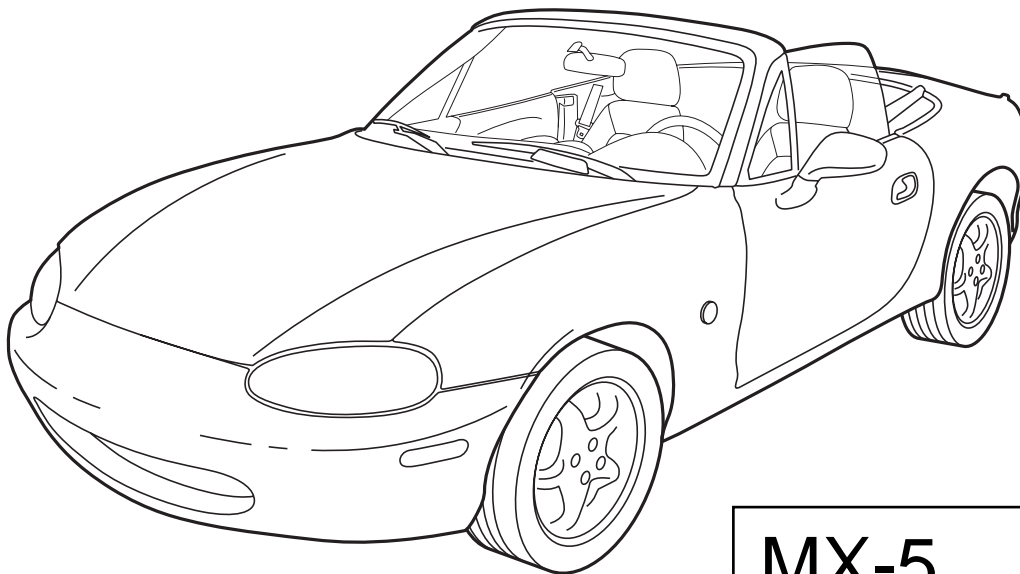


# MAZDA

<b>GB</b> LICENCE PLATE HOLDER Installation instruction	<b>N</b> NUMMERSKILT-HOLDER Monteringsveiledning
<b>D</b> NUMMERSCHILD-EINFASSUNG Einbauanleitung	<b>S</b> NUMMERSKYLTSHÅLLARE Monteringsanvisning
<b>E</b> PORTAPLACA DE MATRÍCULA Instrucciones de montaje	<b>SF</b> REKISTERIKILVEN KIINNITIN Asennusohje
<b>F</b> MONTURE DE PLAQUE D'IMMATRICULATION Instructions de montage	<b>CZ</b> OBRUBA STÁTNÍ POZNÁVACÍ ZNAČKY Návod k montáži
<b>I</b> MONTATURA PER LA TARGA Istruzioni di montaggio	<b>H</b> RENDSZÁMTÁBLA-FOGLALAT Beszerelési utasítás
<b>P</b> MOLDURA DA CHAPA DE MATRÍCULA Instruções de montagem	<b>PL</b> POLETABLICZY REJESTRACYJNEJ Instrukcja zabudowy
<b>NL</b> NUMMERPLAAT-OMRAMING Inbouw-instructie	<b>GR</b> ΥΠΟΔΟΧΗ ΠΙΝΑΚΙΔΑΣ ΑΡΙΘΜΟΥ ΚΥΚΛΟΦΟΡΙΑ Οδηγίες τοποθέτησης
<b>DK</b> NUMMERPLADEHOLDER Monteringsvejledning	



MX-5

NB

Part No: 3600-78-792

Date: 13-02-2001

© Copyrights MAZDA / MSX International

Sheet 1 of 4

Subject to alternation without notice  
Technische Änderungen vorbehalten  
Reservadas modificaciones técnicas  
Sous réserve de modifications techniques  
Con riserva di apportare modifiche tecniche  
Reservamo-nos o direito a alterações técnicas  
Technische wijzigingen voorbehouden  
Med forbehold for tekniske ændringer  
Tekniske forendringer forbeholdes  
Med reservation för tekniska ändringar  
Tekniset muutokset pidätetään  
Technické zmeny vyhrazeny  
A változtatások technika jogát fenntartjuk  
Zmiany techniczne zastrzeżone  
Επιφύλασσόμεθα για αλλαγές

**A**



1x

**B**



2x



- (GB)** Location/Position Arrow
- (D)** Positionspfeil
- (E)** Flecha de posición
- (F)** Flèche de Position
- (I)** Freccia di posizione
- (P)** Flexa de posição
- (NL)** Lokatie/Positie pijl
- (DK)** Lokaliseringspil
- (N)** Posisjonspil
- (S)** Positionpil
- (SF)** Paikannusnuoli
- (CZ)** Šipka na pozici
- (H)** Helyzetjelző nyíl
- (PL)** Strzałka położenia
- (GR)** Βέλος θέσης



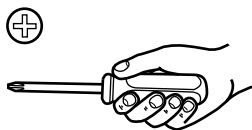
- (GB)** Movement Arrow
- (D)** Bewegungspfeil
- (E)** Flecha de movimiento
- (F)** Flèche de mouvement
- (I)** Freccia di movimento
- (P)** Flexa de movimento
- (NL)** Richtingspijl
- (DK)** Bevægelsespil
- (N)** Bevegelsespil
- (S)** Rörelsepil
- (SF)** Liikesuuntanuoli
- (CZ)** Šipka pohybu
- (H)** Mozgásirányjelző nyíl
- (PL)** Strzałka kierunku ruchu
- (GR)** Βέλος κίνησης



- (GB)** Warning
- (D)** Achtung
- (E)** Atención
- (F)** Attention
- (I)** Attenzione
- (P)** Atenção
- (NL)** Let op
- (DK)** Bemærk
- (N)** Pass på
- (S)** Varning
- (SF)** Huomio
- (CZ)** Pozor
- (H)** Figyelem
- (PL)** Uwaga
- (GR)** Προσοχή



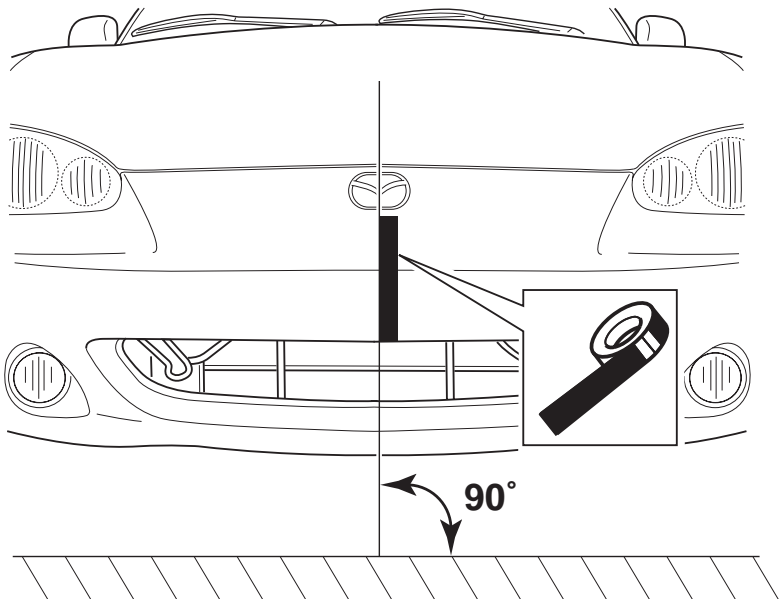
- (GB)** Tape up
- (D)** Mit Klebeband befestigen
- (E)** Fijar con cinta adhesiva
- (F)** Fixer avec ruban adhésif
- (I)** Fissare con nastro adesivo
- (P)** Sujeitar com fita adesiva
- (NL)** Vastzetten met tape
- (DK)** Fastgøres med tape
- (N)** Fest fast med klebeband
- (S)** Fästed med tejp
- (SF)** Kiinnytys teipillä
- (CZ)** Upevnit lepicí páskou
- (H)** Rögzítse ragasztószalaggal
- (PL)** Umocować taśmą samoprzylepną
- (GR)** Στερέωση με κολλητική ταινία



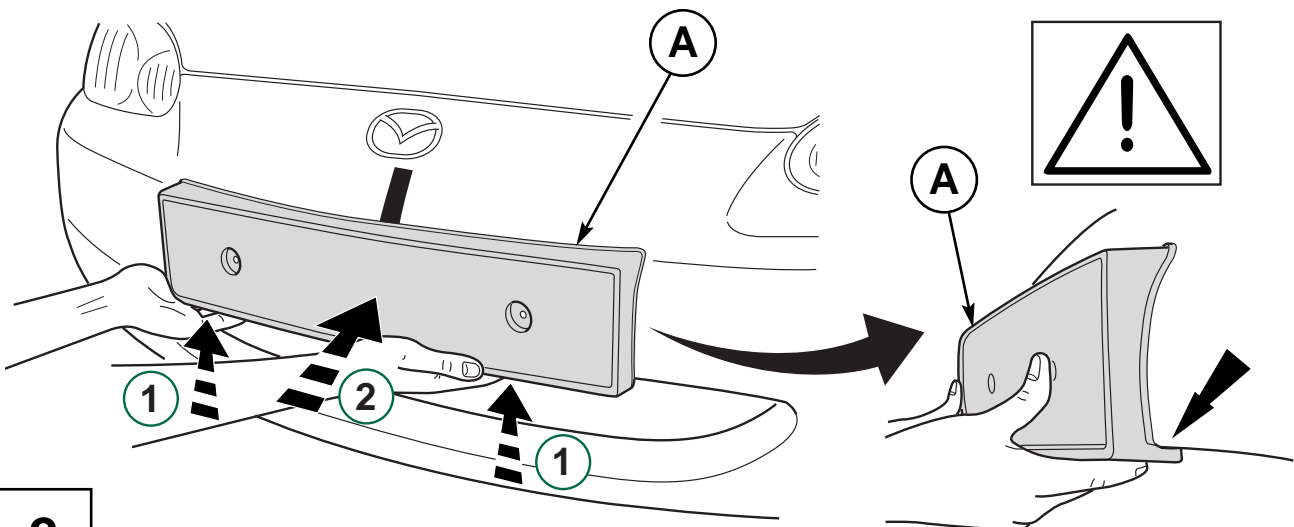
- (GB)** Use Philips Screwdriver
- (D)** Philips Kreuzschraubendreher verwenden
- (E)** Utilizar destornillador de estrella
- (F)** Utiliser tournevis cruciforme
- (I)** Utilizzare cacciavite a croce
- (P)** Utilizar chave de fendas cruzada
- (NL)** Kruiskopschroevendraaier
- (DK)** Krydskærnskruetrækker anvendes
- (N)** Bruk stjerneskrjern
- (S)** Använd skruvmejsel för krysspår
- (SF)** Käytä ristipääruuvitaltaa
- (CZ)** Použít křížový šroubovák
- (H)** Használjon keresztfejű csavarhúzó
- (PL)** Stosować śrubokręt krzyżowy
- (GR)** Χρησιμοποιείτε κατσαβίδι για βίδες φίλιπς



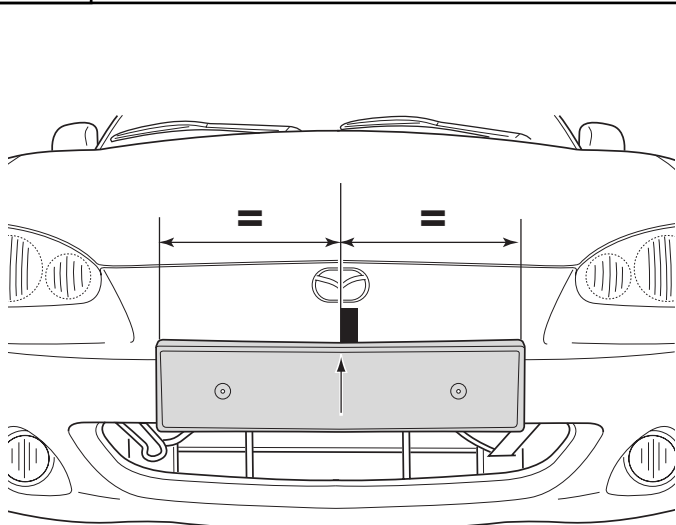
- (GB)** Throw away
- (D)** Entsorgen
- (E)** Tratamiento de residuos
- (F)** Rebuter
- (I)** Smaltire
- (P)** Eliminar
- (NL)** Weggooien
- (DK)** Affald
- (N)** Avskaffe
- (S)** Ta hand om avfallet
- (SF)** Hävittää
- (CZ)** Vyhodit
- (H)** Távolítsa el
- (PL)** Usunąć jako odpad
- (GR)** Απόσυρση



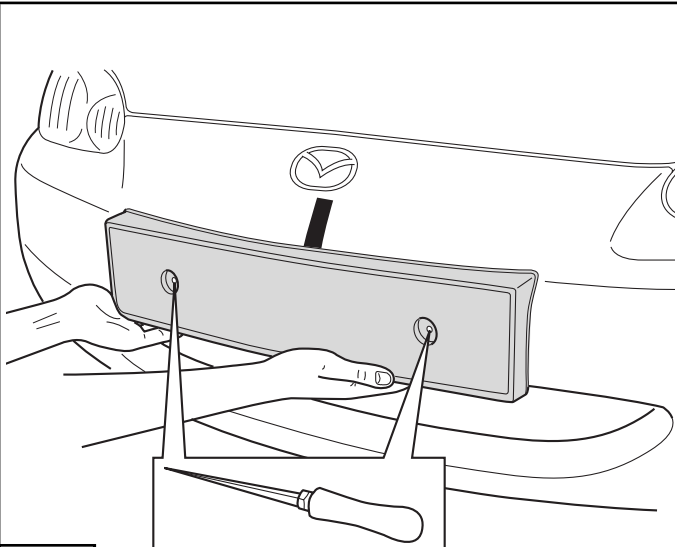
1



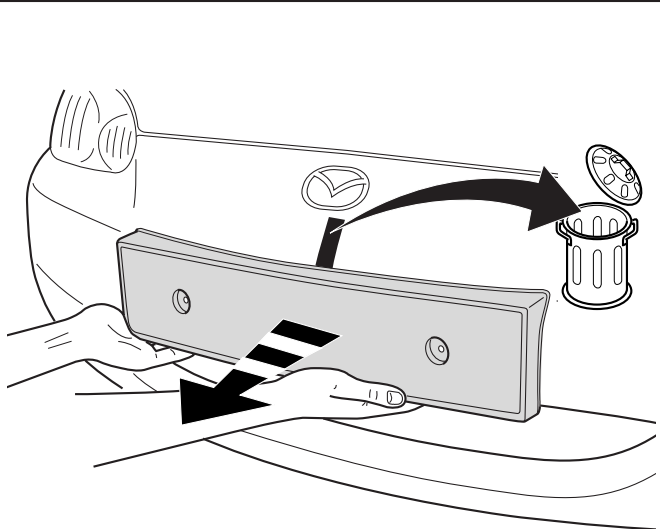
2



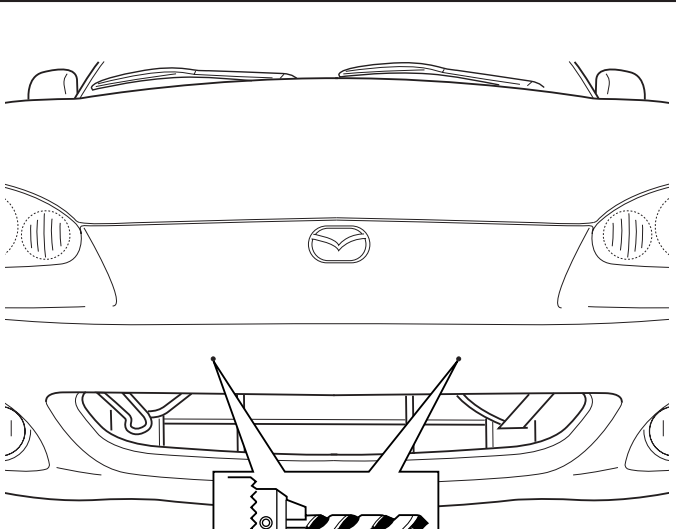
3



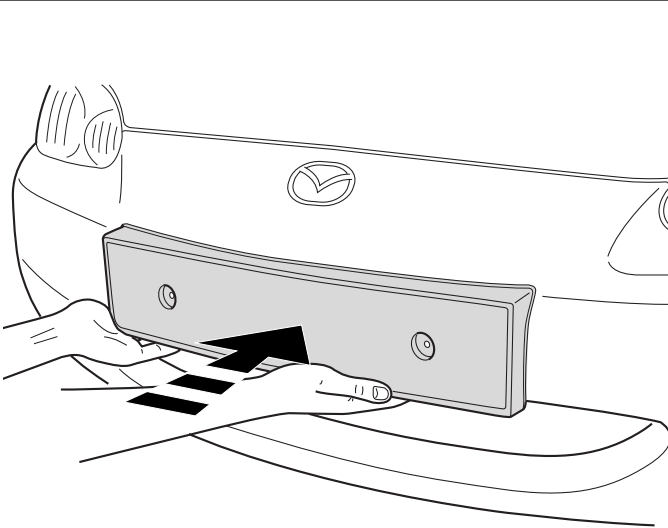
4



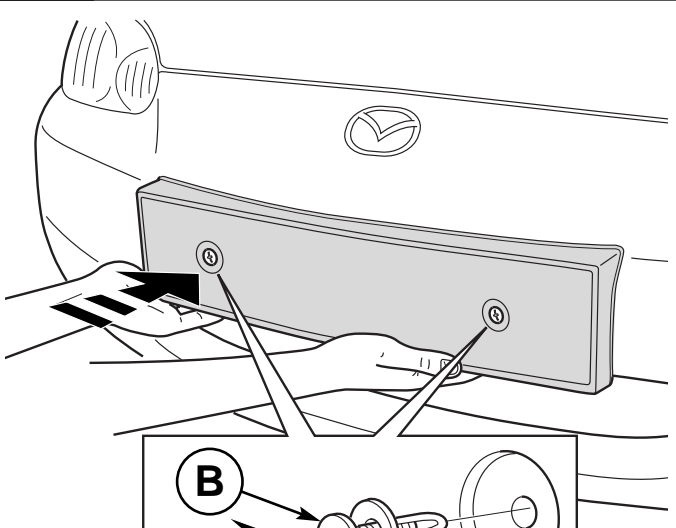
5



6



7



8