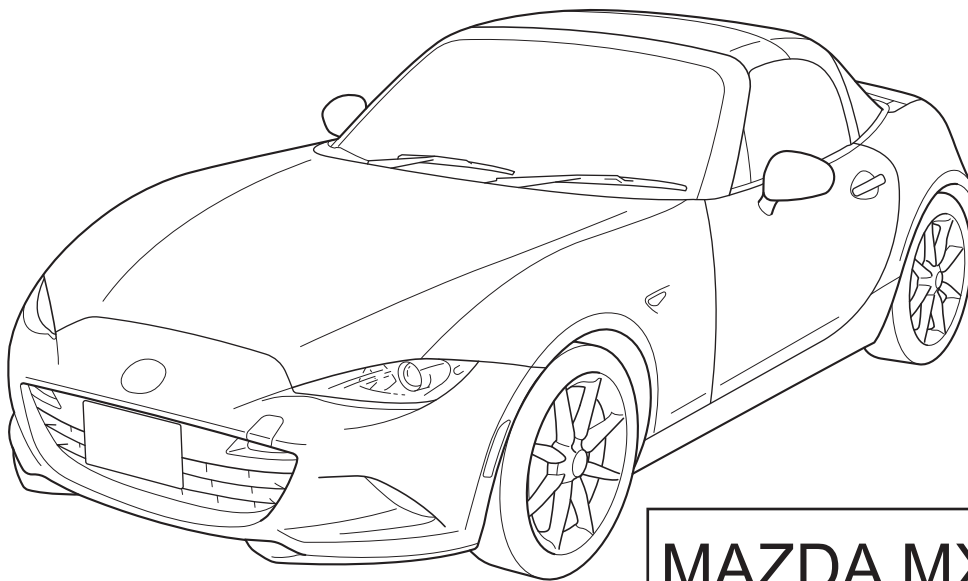


# MAZDA

<b>GB</b> INSTRUMENT PANEL DECORATION PANEL Installation Instructions	<b>N</b> INSTRUMENT-DEKORPANEL Monteringsveiledning
<b>D</b> ARMATURENBRETTDEKORATION Einbauanleitung	<b>S</b> DEKORATIONSPANEL FÖR INSTRUMENTPANEL Monteringsanvisning
<b>E</b> PANEL DECORATIVO DEL PANEL DE INSTRUMENTOS Instrucciones de Montaje	<b>SF</b> KOJELAUDAN KORISTELISTA Asennusohje
<b>F</b> PANNEAU DÉCORATIF DE TABLEAU DE BORD Instructions de Montage	<b>CZ</b> DEKORAČNÍ PANEL PŘÍSTROJOVÉ DESKY Návod k Montáži
<b>I</b> PANNELLO DECORATIVO CRUSCOTTO Istruzioni di Montaggio	<b>H</b> MŰSZERFAL DEKORÁCIÓS LEMEZ Beszerelési Utasítása
<b>P</b> MOLDURA DECORATIVA DO PAINEL DE INSTRUMENTOS Instruções de Montagem	<b>PL</b> PANEL OZDOBNY DESKI ROZDZIELCZEJ Instrukcja Instalowania
<b>NL</b> SIERPANEEL INSTRUMENTENPANEEL Inbouw-Instructie	<b>GR</b> ΔΙΑΚΟΣΜΗΤΙΚΟ ΠΑΝΕΛ ΠΙΝΑΚΑ ΟΡΓΑΝΩΝ Οδηγίες Τοποθέτησης
<b>DK</b> PYNTEPANEL I INSTRUMENTPANEL Monteringsveiledning	<b>RU</b> ДЕКОРАТИВНАЯ НАКЛАДКА ДЛЯ ПАНЕЛИ ПРИБОРОВ Инструкции по установке



**MAZDA MX-5 ND**

Part No: **NA1P V1 170**  
**NA1V V1 170**

Date: 31-03-2015

© Copyrights MAZDA

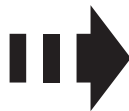
Sheet 1 of 5

Expert Fitment Required  
Montage durch Fachwerkstatt erforderlich  
Montaje sólo por el concesionario  
Montage par spécialiste nécessaire  
E' necessario in officina specializzata  
Especialista em montagem requerido  
Montage door vakman nodig  
Montage ved professionelt værksted påkrævet  
Nødvendig med montering fra fagvejværksted  
Verkstadsmontage erfordras  
Asennus tarpeen merkkikorjaamossa  
Montáž ve specializované dílně nutná  
A szereléshez szakműhely kell  
Konieczny montaż przez warsztat specjalistyczny  
Να τοποθετεί από συνεργείο  
Необходима подгонка специалистом

NA1P G0 172



- (GB) Position arrow
- (D) Positionspfeil
- (E) Flecha de posición
- (F) Flèche de position
- (I) Freccia di posizione
- (P) Flexa de posição
- (NL) Lokatie/Positie pijl
- (DK) Lokaliseringspil
- (N) Posisjonspil
- (S) Positionpil
- (SF) Paikannusnuoli
- (CZ) Šipka na pozici
- (H) Helyzetjelző nyíl
- (PL) Strzałka położenia
- (GR) Βέλος θέσης
- (RU) Стрелка расположения



- (GB) Movement arrow
- (D) Bewegungspfeil
- (E) Flecha de movimiento
- (F) Flèche de mouvement
- (I) Freccia di movimento
- (P) Flexa de movimento
- (NL) Richtingspijl
- (DK) Bevægelsespil
- (N) Bevegelsespil
- (S) Rörelsepil
- (SF) Liikesuuntanuoli
- (CZ) Šipka pohybu
- (H) Mozgásirányjelző nyíl
- (PL) Strzałka kierunku ruchu
- (GR) Βέλος κίνησης
- (RU) Стрелка движения



- (GB) Tape up
- (D) Mit Klebeband befestigen
- (E) Fijar con cinta adhesiva
- (F) Fixer avec ruban adhésif
- (I) Fissare con nastro adesivo
- (P) Sujeitar com fita adesiva
- (NL) Vastzetten met tape
- (DK) Fastgøres med tape
- (N) Fest fast med klebeband
- (S) Fästet med tejp
- (SF) Kiinnitys teipillä
- (CZ) Upevnit lepicí páskou
- (H) Rögzítse ragasztószalaggal
- (PL) Umocować taśmą samoprzylepną
- (GR) Στερέωση με κολλητική ταινία
- (RU) Закрепите клейкой лентой



- (GB) Throw away
- (D) Entsorgen
- (E) Tratamiento de residuos
- (F) Rebuter
- (I) Smaltire
- (P) Eliminar
- (NL) Weggooien
- (DK) Affald
- (N) Avskaffe
- (S) Ta hand om avfallet
- (SF) Hävittää
- (CZ) Vyhodit
- (H) Távolítsa el
- (PL) Usunąć jako odpad
- (GR) Απόσυρση
- (RU) Выбросите



- (GB) Disconnect
- (D) Abklemmen
- (E) Desconectar
- (F) Déconnecter
- (I) Staccare
- (P) Desligar
- (NL) Demonteren
- (DK) Frakobles
- (N) Klem av
- (S) Koppla los
- (SF) Irrota
- (CZ) Odpojit
- (H) Szakítsa meg, kapcsolja szét
- (PL) Rozłączyć
- (GR) Αποσύνδεση
- (RU) Разъедините

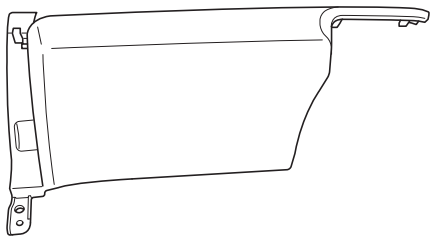


- (GB) Connect
- (D) Verbinden
- (E) Conectar
- (F) Raccorder
- (I) Collegare
- (P) Ligar
- (NL) Aansluiten
- (DK) Kobles
- (N) Tilkopling
- (S) Anslut
- (SF) Yhdustä
- (CZ) Spojit
- (H) Kapcsolja össze
- (PL) Połączyć
- (GR) Σύνδεση
- (RU) Соедините



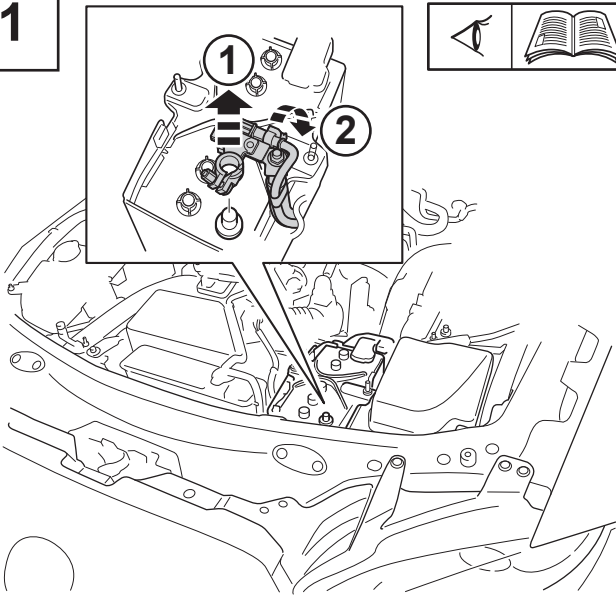
- (GB) See workshop manual
- (D) Siehe werkstatthandbuch
- (E) Ver manual de taller
- (F) Voir manuel d'atelier
- (I) Vedere manuale officina
- (P) Cf. o manual da oficina
- (NL) Zie werkplaatshandboek
- (DK) Se værkstedshåndbog
- (N) Se verkstedshåndboka
- (S) Se verkstadshandboken
- (SF) Katso korjaamon käsikirjasta
- (CZ) Viz dílenskou příručku
- (H) Lásd a műhely-kézikönyvből
- (PL) Patrz podręcznik warsztatowy
- (GR) Λέγε Εγχειρίδιο Συνεργείου
- (RU) Смотри руководство для мастерской

**A**

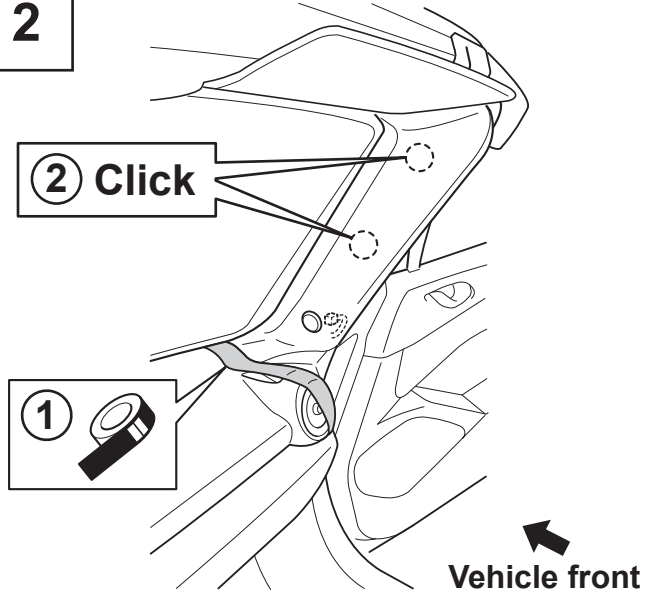


X 1

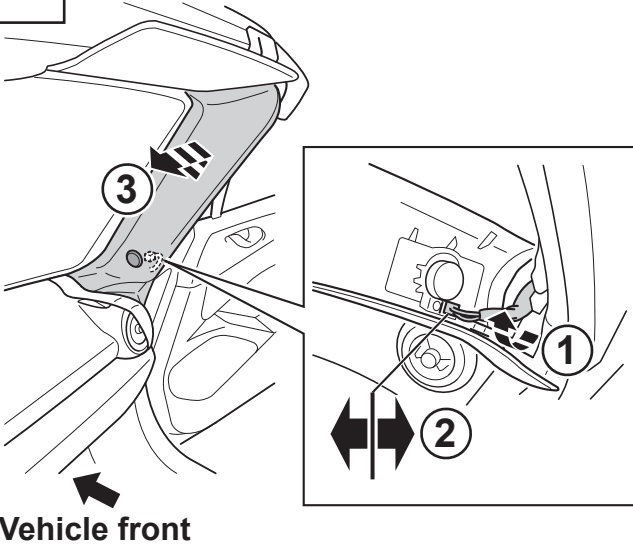
1



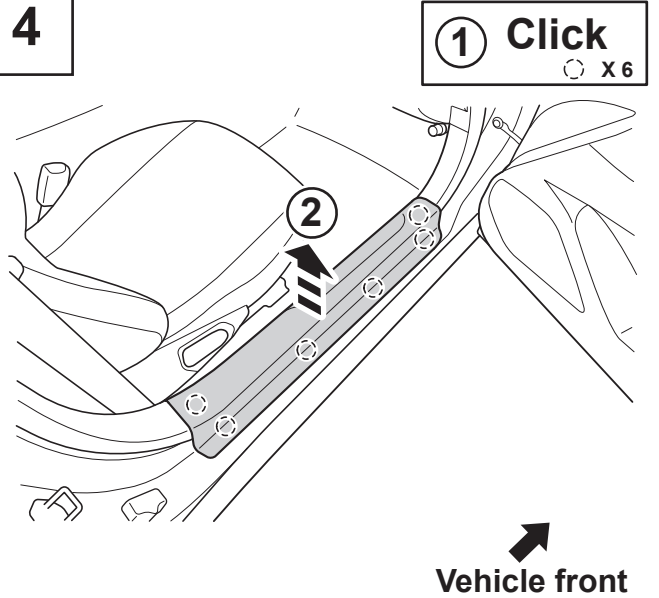
2



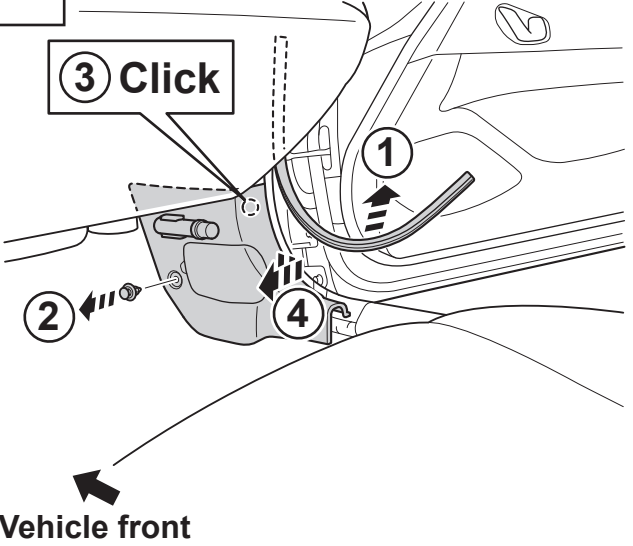
3



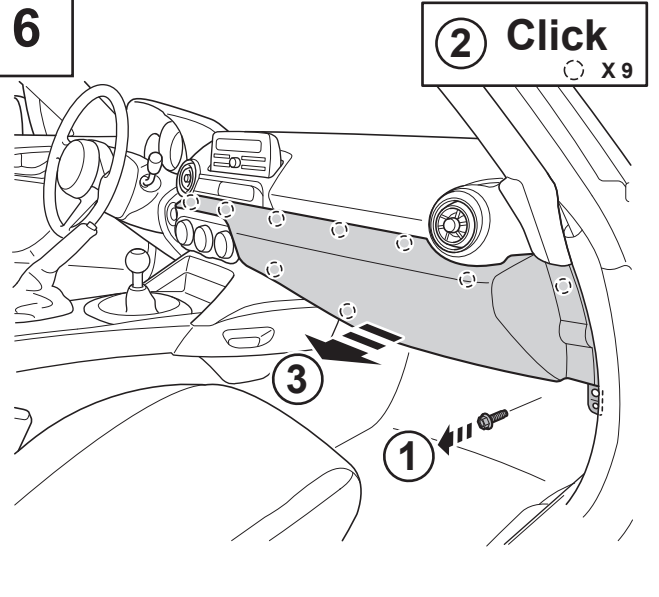
4



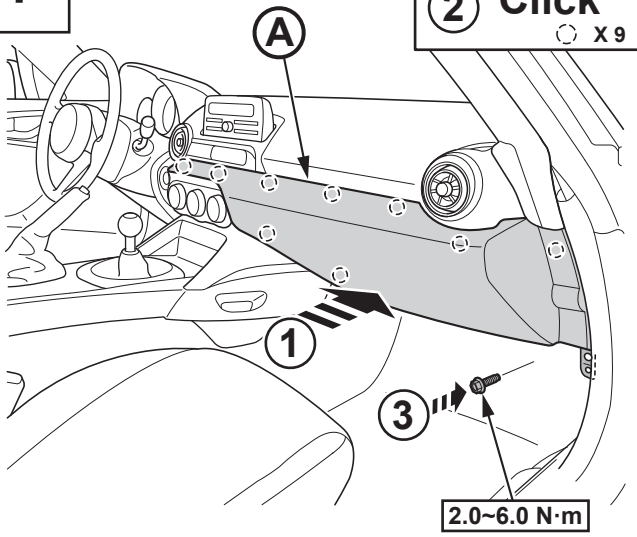
5



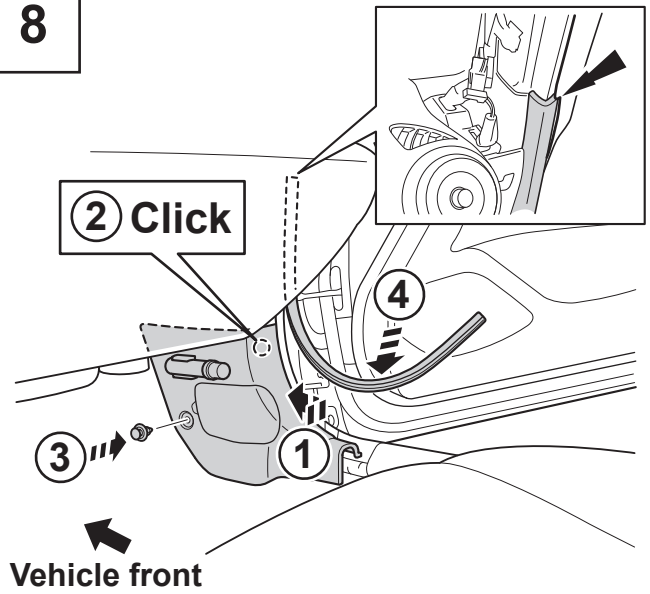
6



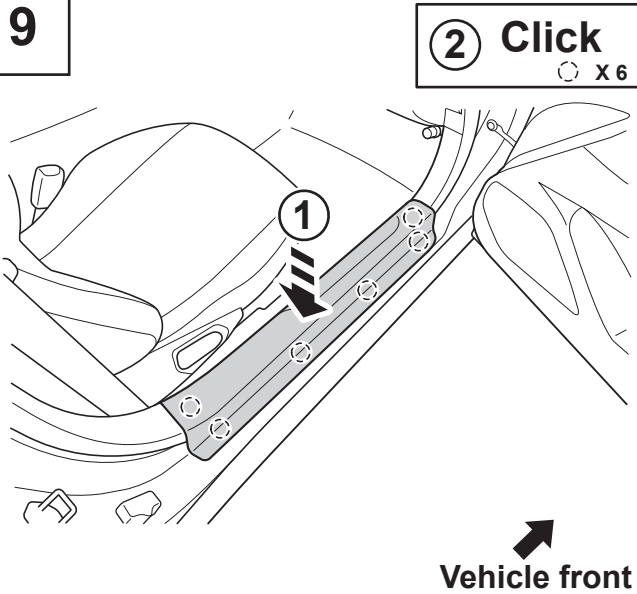
7



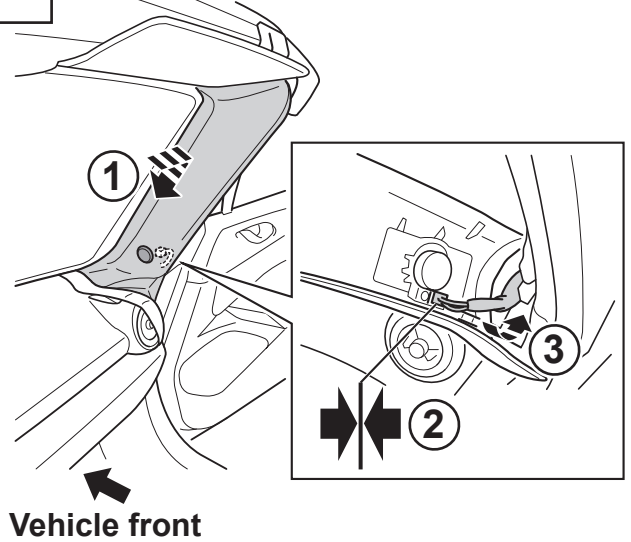
8



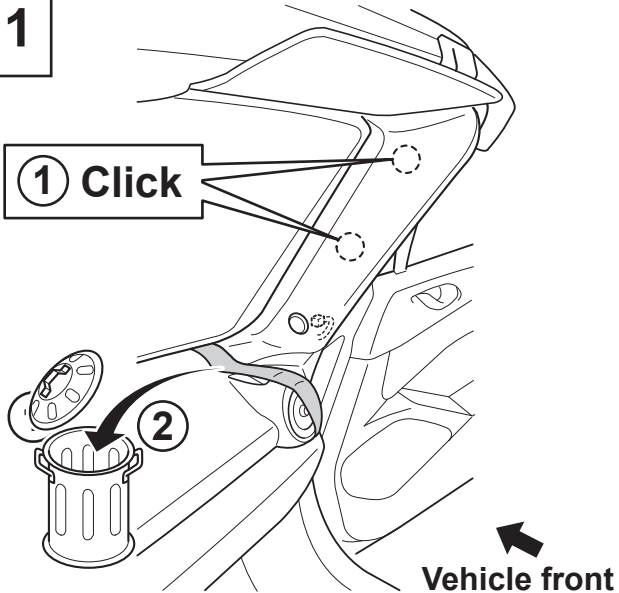
9



10



11



12

