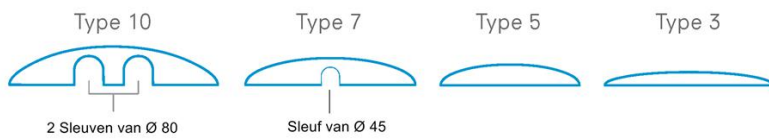
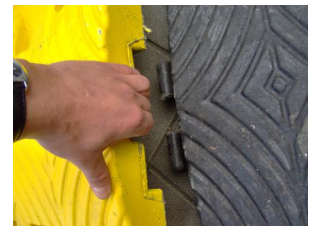


Fiche Technique

RALENTISSEUR SLOWLY 7cm

FONCTIONNALITÉS

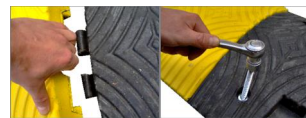
- * S'utilise sur des entrées et sorties, terrains industriels et parkings
- * Surface striée et antidérapante qui dégage l'eau
- * Installation simple; permanente ou temporaire
- * Fixations non inclus
- * Disponible en noir et jaune
- * Pièces d'extrémité pour une finition soignée
- * Limite la vitesse des voitures et poids lourds à 30km/h
- * Munis des rainures et languettes pour une fixation bien alignée
- * Munis d'yeux de chat rouge et blanc
- * Pourvu d'un passage de câbles de 45 mm



SPÉCIFICATIONS

Composition 100% PVC et PE recyclé

Dimensions 500 X 500 X 70 mm - élément central
250 X 500 X 70 mm - pièce d'extrémité



Poids élément central +/- 12.5 kg
pièce d'extrémité +/- 4 kg

Fixations asphalte - chevilles et boulons M10 X 100
béton - goujon d'ancrage M10 X 90



Après l'installation avec des goujons d'ancrage, il faut couper les tiges filetées des goujons.

Nombre de fixations élément central - 4 pièces
pièce d'extrémité - 2 pièces



Attention: En Belgique l'utilisation des ralentisseurs de ce type est interdite sur la voie publique (AR 9.10.1998 - Dispositifs surélevés sur la voie publique.)



Résistance à l'écrasement de 40 tonnes



Extra:

·Plasticor Infra est un nom commercial de Plasticor NV. Plasticor NV se réserve à tout moment le droit de modifier les spécifications techniques sans informer explicitement ses clients, pour autant que ces modifications n'influencent pas l'aspect visuel ou l'usage du produit.

·Nos Conditions Générales de Vente sont toujours applicables, disponible sur demande.