

# Fiche Technique

## BALISE TYPE 1 - BELGIË

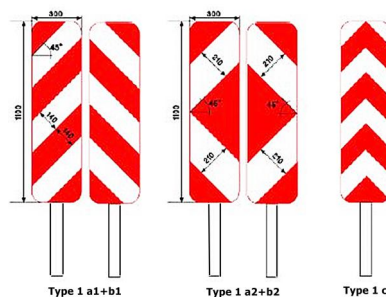
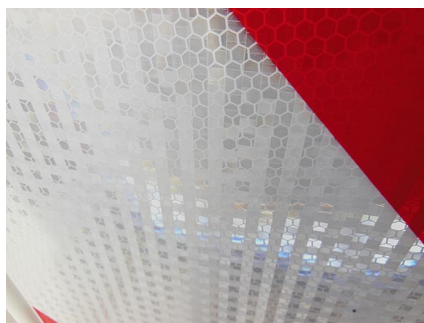
### FONCTIONNALITÉS

- \* Fabriquée en PeHD blanc (vierge) avec protection UV
- \* Surface réfléchissante de 30 x 110 cm en classe 3
- \* Renfort tubulaire en acier zingué de 40 x 40 x 1400 mm
- \* Facilement empilable
- \* Disponible en Type 1 a1+b1 (7 striés) ou a2+b2 (flèche)
- \* Type 1 c sur demande
- \* Conformément Code de la Route Belge (AM 7 mei 1999)



### SPÉCIFICATIONS

Composition:	PeHD
Dimensions (avec tube):	350 x 1600 mm
Surface réfléchissante:	300 x 1100 mm
Poids:	+/- 5,4 kg
Film réfléchissant:	Prismatique classe 3
Versions disponibles:	Type 1 a1 + b1 (7 stries gauche/droit) Type 1 a2 + b2 (flèche gauche/droit) Type 1 c (sur commande)
Emballage:	74 pièces par palette



#### Extra:

- Plasticor Infra est un nom commercial de Plasticor NV. Plasticor NV se réserve à tout moment le droit de modifier les spécifications techniques sans informer explicitement ses clients, pour autant que ces modifications n'influencent pas l'aspect visuel ou l'usage du produit.
- Nos Conditions Générales de Vente sont toujours applicables, disponible sur demande.