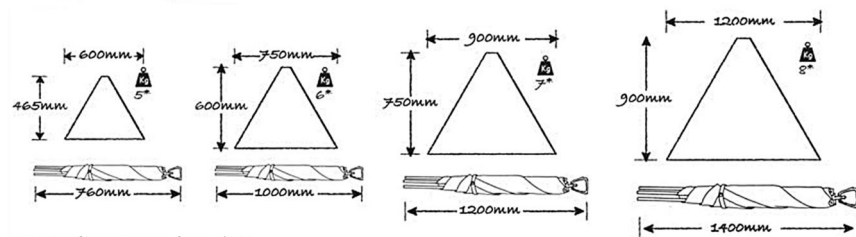


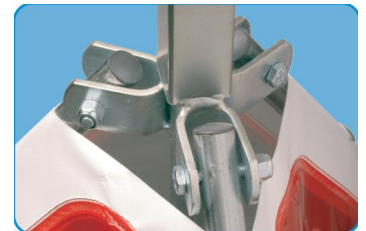
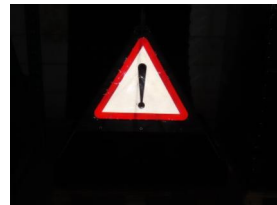


KENMERKEN

- * 360° zichtbaarheid door signalisatie op alle de drie zijden
- * Eéndelig, opvouwbaar en makkelijk snel monteerbaar
- * Ideaal voor tijdelijke signalisatie van kleine werven, ongevallen, etc.
- * Bevestiging van werflamp mogelijk
- * Reflecterend oppervlakte garandeerd optimale zichtbaarheid
- * Roest niet
- * Alle verkeerssymbolen, pictogrammen en teksten mogelijk op aanvraag



**BESCHIKBARE MATEN
DIMENSIONS DISPONIBLES**



SPECIFICATIES

Samenstelling: Frame uit gegalvaniseerd staal
 Pictogrammen uit drie lagen:
 - onderlaag gewapend PVC
 - tussenlaag reflecterende folie
 - bovenlaag helder PVC
 Het pictogram wordt aan de binnenzijde gedrukt



De pictogrammen zijn permanent aan het stalen frame bevestigd met klinknagels

Alle mogelijke combinaties van pictogrammen en teksten zijn leverbaar. Ook mogelijk zijn verschillende pictogrammen en/of teksten op verschillende zijden.

Waarschuwingslampen worden bevestigd op speciale adaptor (niet inclusief).

Beperkt uit voorraad leverbaar

Extra:

- Plasticor Infra is een handelsnaam van Plasticor NV. Plasticor NV behoudt op elk moment het recht om technische specificaties te wijzigen zonder daarvan expliciet melding te maken aan klanten, dit voor zover de wijzigingen het visuele aspect en de bruikbaarheid van het product niet beïnvloeden.
- Onze Algemene Verkoopwaarden zijn altijd van toepassing, beschikbaar op verzoek.