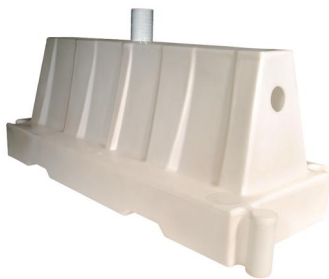
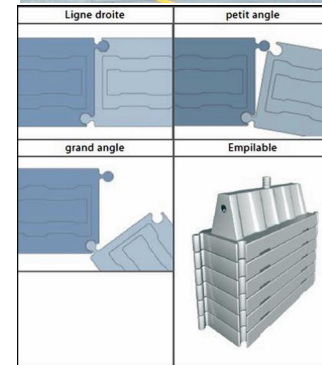


Fiche Technique

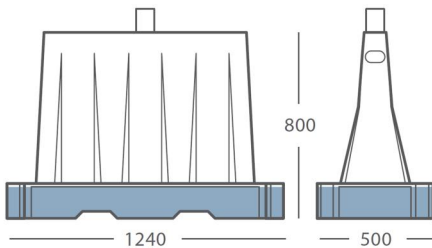
SEPARATEUR EASY

FONCTIONNALITÉS

- * Séparateur empilable - palettisé - 90% économie de l'espace stockage
- * Double connection mâle/femelle permet de faire des angles en reliant les séparateurs seulement par une des deux fixations
- * Peut être rempli avec de l'eau ou du sable
- * Muni d'un bouchon vissé de vidange
- * Réflecteur cylindrique sur la partie supérieure du séparateur (optionnel)
- * Couleurs standard: rouge et blanc, autres couleurs sur demande
- * Disponible en deux hauteurs
- * Résistant à l'UV
- * Rotomoulé: plus robuste que les alternatives injectées ou soufflées



SPÉCIFICATIONS



Composition: PeHD

Fabricage: Rotomoulé

Dimensions et poids:

Easy 500/1240

Dimensions: 1240(l) x 500(b) x 500(h) mm

Longueur utile: +/- 114 cm

Capacité: 19 litre

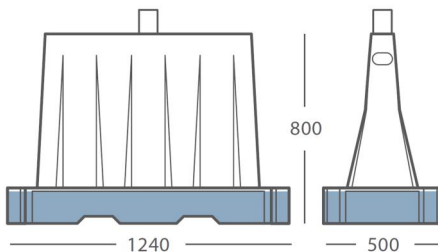
Poids vide: 9 kg

Poids rempli à l'eau: 28 kg

Emballage: 24 par palette



Easy 800/1240



Dimensions: 1240(l) x 500(b) x 800(h) mm

Longueur utile: +/- 114 cm

Capacité: 19 litre

Poids vide: 11 kg

Poids rempli à l'eau: 30 kg

Emballage: 20 par palette

Extra:
 -Plasticor Infra est un nom commercial de Plasticor NV. Plasticor NV se réserve à tout moment le droit de modifier les spécifications techniques sans informer explicitement ses clients, pour autant que ces modifications n'influencent pas l'aspect visuel ou l'usage du produit.
 -Nos Conditions Générales de Vente sont toujours applicables, disponible sur demande.