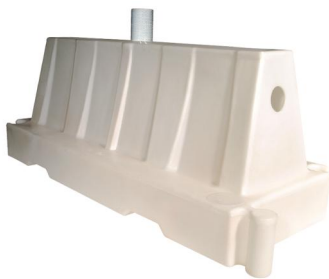
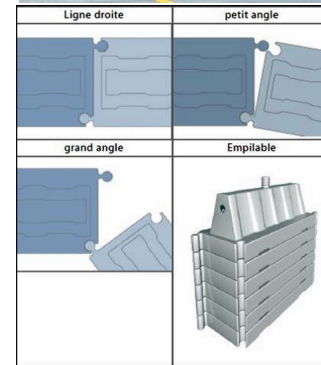


# Technische Fiche

## SEPARATOR EASY

### KENMERKEN

- \* Stapelbare separator - gepalletiseerd - 90% plaatsbesparend
- \* Man/vrouw verbinding die toelaat om bochten te maken
- \* Kan gevuld worden met water of zand
- \* Voorzien van een dop om het ledigen te vergemakkelijken
- \* Cilindrische reflector aan de bovenkant (optioneel)
- \* Standaardkleuren: rood en wit, andere kleuren op aanvraag mogelijk
- \* Beschikbaar in twee hoogten- 500 mm en 800 mm
- \* UV bestendig
- \* Rotomoulding: robuster dan geïnjecteerde/blaasgegoten alternatieven



### SPECIFICATIES

Samenstelling: PeHD

Fabricage: Gerotomouleerd

Afmetingen en gewichten:

Easy 500/1240

Afmetingen: 1240(l) x 500(b) x 500(h) mm

Nuttige lengte: +/- 114 cm

Vulcapaciteit: 19 liter

Gewicht leeg: 9 kg

Gewicht watergevuld: 28 kg

Verpakking: 24 per pallet

Easy 800/1240

Afmetingen: 1240(l) x 500(b) x 800(h) mm

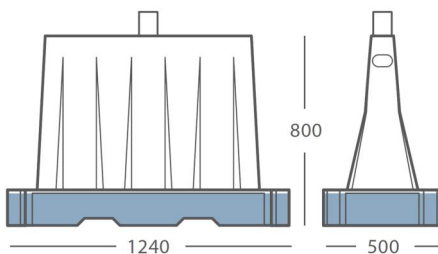
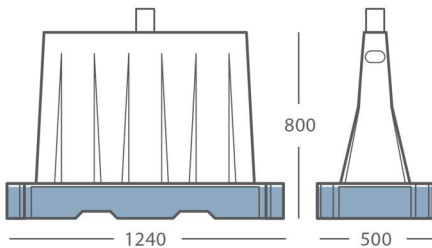
Nuttige lengte: +/- 114 cm

Vulcapaciteit: 19 liter

Gewicht leeg: 11 kg

Gewicht watergevuld: 30 kg

Verpakking: 20 per pallet



### Extra:

·Plasticor Infra is een handelsnaam van Plasticor NV. Plasticor NV behoudt op elk moment het recht om technische specificaties te wijzigen zonder daarvan expliciet melding te maken aan klanten, dit voor zover de wijzigingen het visuele aspect en de bruikbaarheid van het product niet beïnvloeden.

·Onze Algemene Verkoopwaarden zijn altijd van toepassing, beschikbaar op verzoek.