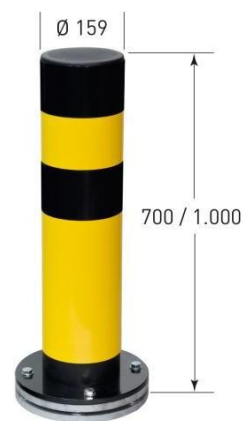
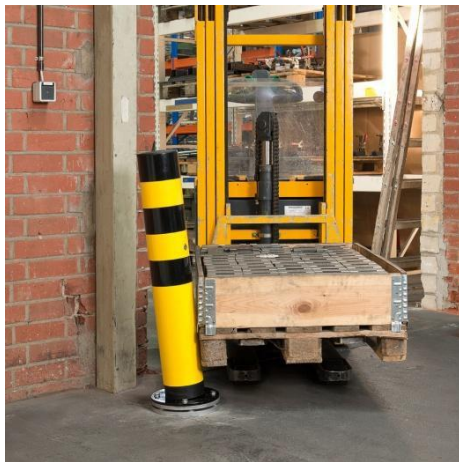


Black Bull poteaux de protection SWING ROTA

Description du produit

- Poteau robuste à ressort en acier de haute qualité
- Pliage et rotation sur une solide plaque de base en acier avec six roulements à billes intégrés
- Absorption de l'énergie et rebondissement
- Double absorption des forces : forces latérales par la rotation et forces frontales par la flexion du poteau
- Minimise les dommages aux véhicules et aux bornes
- Inclinaison maximale jusqu'à 25° (environ 310 mm)
- Reprend automatiquement sa position initiale
- Protège les portes roulantes et coupe-feu, les passages, les rampes de chargement, les entrées, etc.



Propriétés techniques

Type	BLACK BULL poteau de protection SWING ROTA
Fonction	Protection contre les dommages dus aux collisions, sécurisation des passages, rampes de chargement, portes coupe-feu, etc.
Matériau	Tube d'acier soudé DIN 2458 en acier de construction S235
Finition	Galvanisé à chaud et thermolaqué pour une utilisation en extérieur Thermolaqué pour utilisation à l'intérieur
Couleur	Jaune trafic (RAL 1023) avec bandes de signalisation noires
Dimensions (Ø x épaisseur de paroi x H en mm)	159 x 4,5 x 700 159 x 4,5 x 1 000
Montage	Avec chevilles et boulons ou avec des goujons d'ancrage
Dimensions de la platine (Ø x H)	270 x 10 mm
Diamètre du trou de perçage	14 mm
Nombre de fixations	4
Matériel de montage (à commander séparément)	4 x cheville universel S12 avec boulon 8/100 (Art. 109.17.393) ou 4 x goujons d'ancrage 12/120 (Art.109.24.665)
Options	<ul style="list-style-type: none">• À bétonner avec ancre et boulons fournis (Plaque de base : Ø 270 x 10 mm, ancre pour le béton 76 mm Ø) (Art. 199.25.395)• Uniquement galvanisé à chaud• Autres couleurs RAL