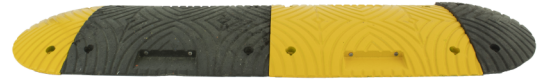
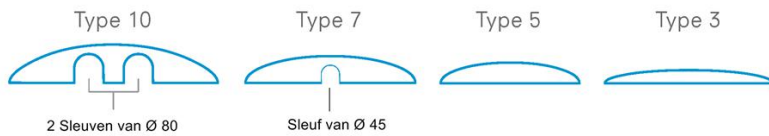


Fiche Technique

RALENTISSEUR SLOWLY 5cm

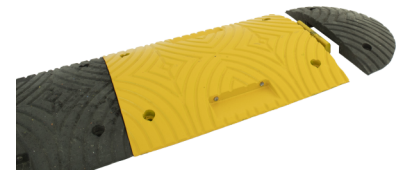
FONCTIONNALITÉS

- * S'utilise sur des entrées et sorties, terrains industriels et parkings
- * Surface striée et antidérapante qui dégage l'eau
- * Installation simple; permanente ou temporaire
- * Fixations non compris
- * Disponible en noir et jaune
- * Pièces d'extrémité pour une finition soignée
- * Limite la vitesse des voitures et poids lourds à 30km/h
- * Munis des rainures et languettes pour une fixation bien aligné
- * Munis d'yeux de chat rouge et blanc



SPÉCIFICATIONS

Composition	100% PVC et PE recyclé
Dimensions	500 X 400 X 50 mm - élément central 250 X 400 X 50 mm - pièce d'extrémité
Poids	élément central +/- 8 kg pièce d'extrémité +/- 2 kg



Fixations	asphalte – chevilles et boulons M10 X 100 béton – goujon d'ancrage M10 X 90
-----------	--



Après l'installation avec des goujons d'ancrage, il faut couper les tiges filetées des goujons.



Nombre de fixations	élément central - 4 pièces pièce d'extrémité - 2 pièces
---------------------	--

Attention: En Belgique l'utilisation des ralentisseurs de ce type est interdite sur la voie publique (AR 9.10.1998 - Dispositifs surélevés sur la voie publique.)

Résistance à l'écrasement de 40 tonnes des ralentisseurs de ce type est interdite sur la voie publique (AR 9.10.1998 - Dispositifs surélevés sur la voie publique.)

Résistance à l'écrasement de 40 tonnes

Extra:
 ·Plasticor Infra est un nom commercial de Plasticor NV. Plasticor NV se réserve à tout moment le droit de modifier les spécifications techniques sans informer explicitement ses clients, pour autant que ces modifications n'influencent pas l'aspect visuel ou l'usage du produit.
 ·Nos Conditions Générales de Vente sont toujours applicables, disponible sur demande.