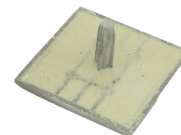
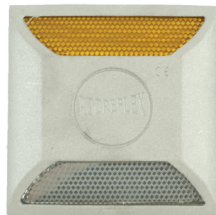
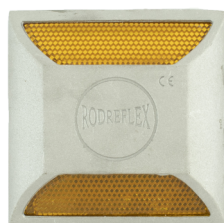


## Fiche Technique

# RÉFLECTEUR DE ROUTE EN ALUMINIUM



## FONCTIONNALITÉS

- \* Réflecteur routière traditionnel en aluminium
- \* Modèle standard à double face
- \* Disponible en blanc/blanc - jaune/jaune - rouge/rouge - blanc/rouge
- \* D'autres combinaisons de couleurs sur demande
- \* Version simple face sur demande
- \* Installation simple avec mortier chimique ou colle époxy (non fourni)

## SPÉCIFICATIONS

Composition:	Boîtier en aluminium avec remplissage époxy
Dimensions:	103X103X20 mm - Tige 45 mm
Lentilles:	Acrylat métallisé sous vide
Couleurs:	blanc/blanc - jaune/jaune - rouge/rouge - rouge/blanc
Normes:	EN1463 et ASTM4280
Charge ponctuelle:	20 tonnes
Poids:	305 gr
Durée de vie:	3 ans
Garantie:	1 an

### Extra:

·Plasticor Infra est un nom commercial de Plasticor NV. Plasticor NV se réserve à tout moment le droit de modifier les spécifications techniques sans informer explicitement ses clients, pour autant que ces modifications n'influencent pas l'aspect visuel ou l'usage du produit.

·Nos Conditions Générales de Vente sont toujours applicables, disponible sur demande.