

# Fiche Technique

## PLOT SOLAIRE A LED

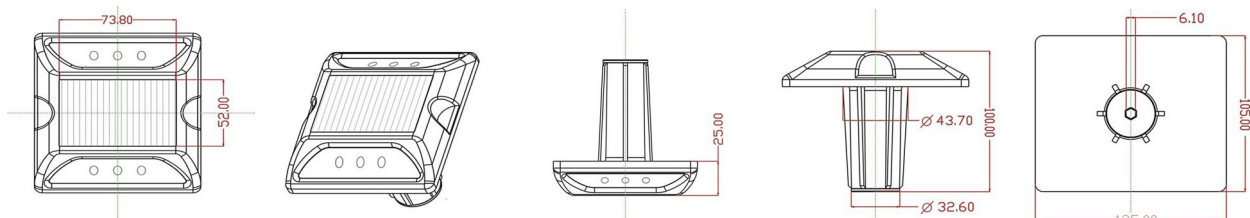
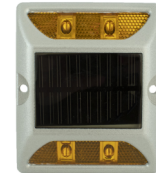
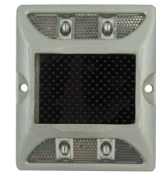


### FONCTIONNALITÉS

- \* Plot solaire à LED intégrées
- \* Modèle standard à double face - 2 LED de chaque côté
- \* Disponible en blanc/blanc - jaune/jaune - blanc/rouge
- \* D'autres couleurs et combinaisons sur demande
- \* Version simple face sur demande
- \* Disponible avec 3 LEDs de chaque côté sur demande
- \* Les composants électroniques incorporés dans l'aluminium de l'ancrage
- \* Installation simple avec un mortier chimique ou de la colle époxy (non fourni)
- \* LED placées dans une lentille réfléchissante
- \* Un seuil différent peut être programmé sur demande à partir d'une quantité minimum de 100 pièces

### SPÉCIFICATIONS

Composition:	Boîtier en aluminium avec remplissage époxy
Dimensions:	Voir dessins techniques
Alimentation:	Panneau solaire mono cristallin 5V 60mA
Batterie:	Batterie au lithium résistant à la chaleur 3.2V 400 AH
LED:	5 mm
Couleurs:	blanc/blanc - jaune/jaune - rouge/blanc
Nombre de LED:	4-2 par côté
Autonomie:	72 heures à pleine charge
Visibilité:	500 mètres
Température:	-20 ° C à + 70 ° C,
Seuil de fonctionnement:	500 lux
Charge ponctuelle:	20 tonnes
Résistance à l'eau:	IP68
Poids:	530 gr
Durée de vie:	3 ans
Garantie:	1 an



Extra:  
 ·Plasticor Infra est un nom commercial de Plasticor NV. Plasticor NV se réserve à tout moment le droit de modifier les spécifications techniques sans informer explicitement ses clients, pour autant que ces modifications n'influencent pas l'aspect visuel ou l'usage du produit.  
 ·Nos Conditions Générales de Vente sont toujours applicables, disponible sur demande.