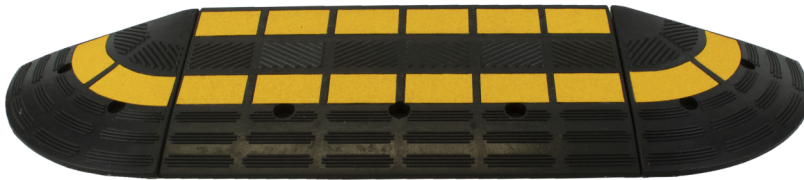
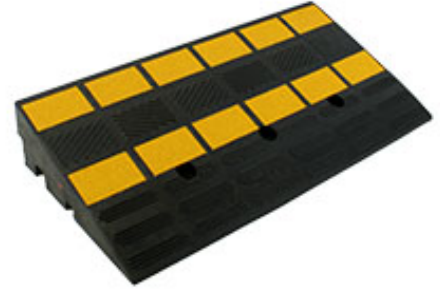


## Fiche Technique

# RAMPE DE TROTTOIR

### FONCTIONNALITÉS

- \* Idéal pour rendre accessibles les différences de hauteur
- \* Fabriqué en caoutchouc vulcanisé très solide et durable
- \* Installation permanente ou temporaire
- \* Facilement extensible de manière modulaire
- \* Équipé d'un marquage jaune pour une bonne visibilité
- \* Capacité de charge de 40.000 kg
- \* Deux passages de câbles Ø 25 & Ø 30 mm d'écoulement des eaux de pluie
- \* Hauteur standard 100 mm, autres hauteurs sur demande
- \* Fixations pas inclu



### SPÉCIFICATIONS

Composition:	Caoutchouc vulcanisé recyclé
Couleur:	Noir avec de marquage jaune
Dimensions:	Hauteur - 100 mm Longueur - 600 mm Largeur - 300 mm
Sur demande:	Hauteurs - 35 mm, 150 mm & 200 mm
Poids:	Élément central +/- 12 kg Embout +/- 4 kg
Pose:	Boulons et chevilles - asphalt Goujons d'encrage - béton



Extra:  
 ·Collectivités Direct est un nom commercial de Plasticor NV. Plasticor NV se réserve à tout moment le droit de modifier les spécifications techniques sans informer explicitement ses clients, pour autant que ces modifications n'influencent pas l'aspect visuel ou l'usage du produit.  
 ·Nos Conditions Générales de Vente sont toujours applicables, disponible sur demande.