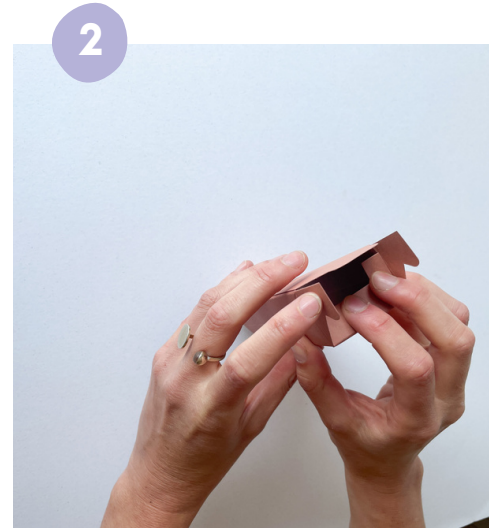


# HOOG DOOSJE VOUWEN

STAP VOOR  
STAP



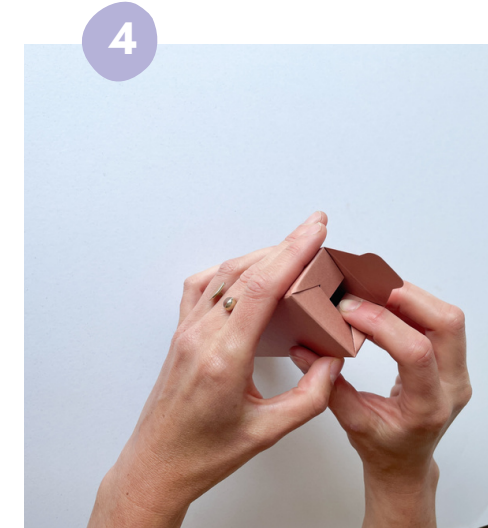
1  
Vouw het doosje open.  
Wrijf extra over de vouwlijnen  
voor een strakker resultaat.



2  
Plooi het bodemvlak met  
"2 beentjes" naar binnen.



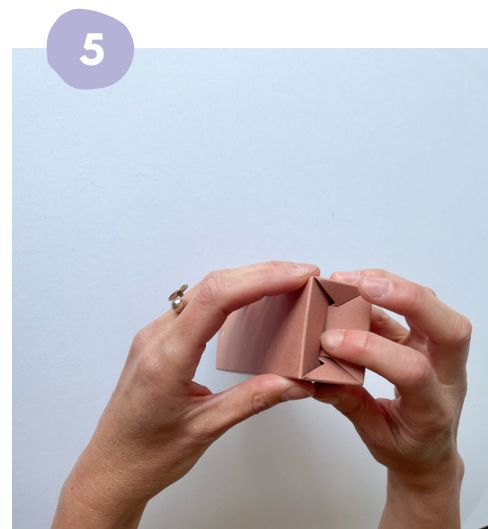
3  
Plooi één zijkant naar  
binnen en haak dit achter  
het geplooid bodemvlak.



4  
Herhaal dit voor de andere  
zijkant.

## TIP

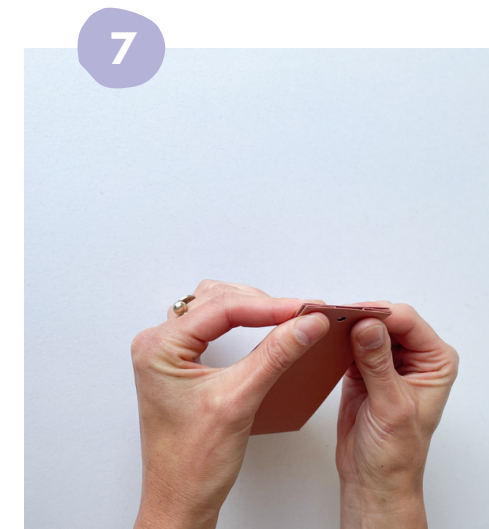
De vouwlijnen extra  
aanwrijven geeft een  
strakker resultaat



5  
Vouw het laatste  
bodemvlak in het gleufje.  
Duw indien nodig de  
bodem met een potlood  
aan de binnenkant goed  
aan, zodat deze plat is.



6  
Duw bovenaan de zijkanten  
naar binnen volgens de  
vouwlijn.



7  
Wrijf de zijkanten goed  
aan.



8  
Tadaaa, you did it!  
Sluit na het vullen het  
hoge doosje met een clip,  
wasknijper, touwtje, ...

*fest  
lab.*