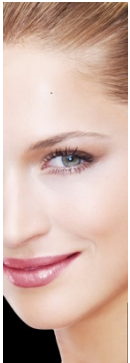


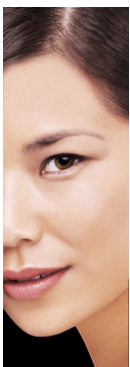
# Neue Sothys Foundations

Finden Sie Ihren passenden Farbton



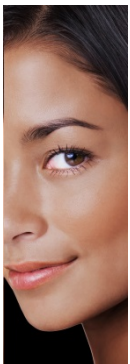
**COOL:** *Der kalte Teint ist eher rosig, rötlich oder sogar bläulich*

C10 PORCELAINE	C20 SABLE	C30 PÊCHE	C40 CARMEL
Neu!	ehemals BR20	ehemals BR30	Neu!



**NEUTRAL:** *Der neutrale Teint ist eine Mischung aus warm und kalt und hat daher keine vorherrschenden Untertöne*

N10 BEIGE	N20 NATUREL	N30 NATUREL FONCÉ
ehemals B30	ehemals BR35	ehemals BR40



**WARM:** *Der warme Teint ist eher golden, honigfarben, kupferfarben oder gelb*

W10 IVOIRE	W20 MIEL	W30 PRALINE
Neu!	Neu!	Neu!

