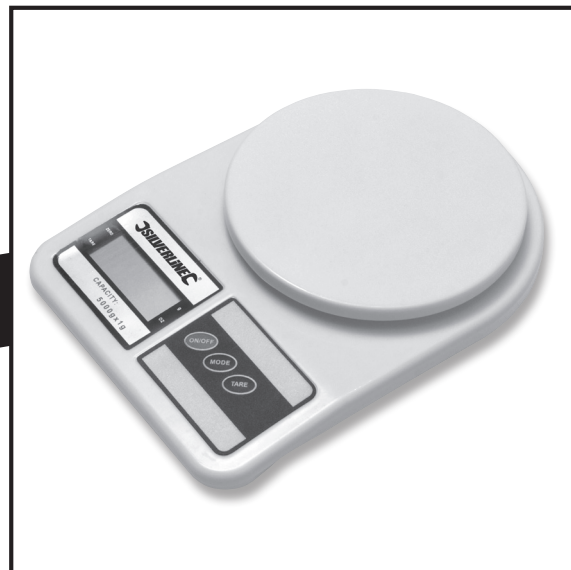




# SILVERLINEC®

## Digital Scales

5kg



**GB** Digital Scales

**FR** Balance numérique

**DE** Digitalwaage

**ES** Báscula digital

**IT** Bilancia digitale

**NL** Digitale weegschaal



### CARE AND MAINTENANCE

- Do not leave these scales in direct sunlight as this may cause discolouration or malfunction
- Clean the unit with a damp cloth, but do not allow water to penetrate the casing
- If the scales are unlikely to be used for an extended period, remove the batteries to avoid the possibility of damage from leakage
- Take care not to drop the scales; do not step on the scales or overload them

### BEFORE WEIGHING

- For accurate results, place the scales on a flat, level surface
- If the 'Low battery' indicator displays when the scales are switched on, switch the scales off and replace batteries before weighing. Low battery power can cause inaccurate readings.
- If necessary, calibrate the scales

### CALIBRATION

- Ensure the scales are switched OFF
- Hold down the ON/OFF button and press TARE repeatedly until 4 numbers are displayed on the screen
- Press the ON/OFF key. The screen will display 'CAL' and then display the maximum weight (5000g)
- Press ON/OFF. The scales are now calibrated

### WEIGHING

- Press the ON/OFF button to turn the power on
- Wait until '0' (g) or '0.0' (oz) is displayed on the screen
- Press 'MODE' to select metric or imperial units. The arrow on screen will indicate the selected measure ('g' or 'oz')

### WEIGHING WITHOUT A CONTAINER

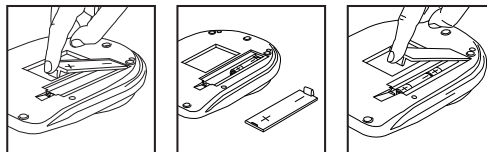
- Verify the reading is '0'; if not, press 'TARE'
- Place an item on the scales
- The weight will appear on the screen

### WEIGHING WITH A CONTAINER

- Place the empty container on the scales
- When the weight is displayed, press 'TARE'. The weight display will return to '0' and TARE will be displayed on the screen
- Place the items to be weighed in the container
- The item weight will appear on the screen

Waste electrical products should not be disposed of with household waste. Please recycle where facilities exist. Check with your local authority or retailer for recycling advice.

### BATTERY INSTRUCTIONS



### CE Declaration of Conformity

The undersigned: Mr Darrell Morris  
as authorised by: Silverline

Declares that the: This declaration has been issued under the sole responsibility of the manufacturer. The object of the declaration is in conformity with the relevant Union harmonisation Legislation.

Identification code: 651052

Description: Digital Scales

Conforms to the following Directives:

- EMC Directive 2004/108/EC
- RoHS Directive 2011/65/EC
- EN55022:2006
- EN55024:1998+A1:2001+A2:2003

Notified body: Centre of Testing Service International, Guangzhou, China

The technical documentation is kept by: Silverline

Date: 03/01/13

Signed By:

Mr Darrell Morris  
Managing Director

Name and address of the manufacturer:

Powerbox International Limited, Company No. 06897059. Registered address: Powerbox, Boundary Way, Lufton Trading Estate, Yeovil, Somerset, BA22 8HZ, United Kingdom.



### PRECAUTION et ENTRETIEN

- Ne pas laisser la balance exposée directement au soleil pour éviter une décoloration ou un mauvais fonctionnement de l'appareil
- Nettoyer l'appareil avec un chiffon humide, mais ne laisser pas pénétrer l'eau dans le boîtier.
- Si la balance n'est pas utilisée régulièrement, enlever les piles pour éviter toute fuite des piles
- Ne pas laisser tomber ; ne pas marcher sur la balance ou ne pas la surcharger.

### AVANT DE PESER

- Pour une pesée précise, placez la balance sur une surface plate et de niveau
- Si l'indicateur de 'batterie faible' apparaît, éteindre la balance et changer les piles. Des piles faibles peuvent donner des résultats erronés
- Si besoin, étalonner la balance

### ETALONNAGE

- Vérifier que la balance soit bien éteinte (sur OFF)
- Rester appuyer sur le bouton ON/OFF et appuyer continuellement sur TARE jusqu'à ce 4 chiffres apparaissent sur l'écran.
- Appuyer sur le bouton ON/OFF. L'écran affichera 'CAL' puis le poids maximum (5000 g).
- Appuyer sur ON/OFF. La balance est étalonnée.

### PESER

- Allumer la balance en appuyant sur le bouton ON/OFF
- Attendre jusqu'à ce que '0' (g) ou '0.0' (oz) apparait sur l'écran.
- Appuyer sur 'MODE' pour choisir une mesure métrique ou impériale. La flèche sur l'écran indiquera soit 'g' ou 'oz'.

### PESER SANS RECIPIENT

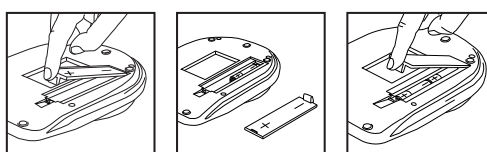
- Vérifier que '0' soit affiché : sinon, appuyer sur 'TARE'
- Placer le contenu sur la balance
- Le poids apparaît sur l'écran

### PESER AVEC RECIPIENT

- Placer le récipient vide sur la balance
- Lorsque le poids s'affiche, appuyer sur 'TARE'. Le poids reviendra sur '0' et 'TARE' sera indiquée sur l'écran
- Placer le contenu dans le récipient
- Le poids du contenu s'affiche

Ne pas jeter les appareils ni autres équipements électriques et électroniques usagés avec les ordures ménagères. Lorsque l'appareil n'est plus en état de fonctionner et qu'il n'est pas réparable, recycler l'appareil en accordance avec les réglementations nationales.

### INSTALLATION DES PILES



### Déclaration de conformité CE

Le soussigné : M. Darrell Morris

Autorisé par : Silverline

Déclare que : La présente déclaration est établie sous la responsabilité exclusive du fabricant. La présente déclaration de conformité est rédigée conformément à la législation d'harmonisation de l'Union Européenne pertinente

Code d'identification : 651052

Description: Balance numérique

Est conforme aux directives suivantes :

- Directive sur la compatibilité électromagnétique 2004/108/CE
- Directive RoHS 2011/65/CE
- EN55022:2006
- EN55024:1998+A1:2001+A2:2003

Organisme notifié : Centre of Testing Service International, Guangzhou, Chine

La documentation technique est conservée par : Silverline

Date : 03/01/13

Signature:

M. Darrell Morris  
Directeur général

Nom et adresse du fabricant ou de son représentant agréé :

Powerbox International Limited, numéro d'entreprise 06897059. Adresse légale : Powerbox, Boundary Way, Lufton Trading Estate, Yeovil, Somerset, BA22 8HZ, United Kingdom.



## PFLERGE UND WARTUNG

- Lassen Sie diese Waage nicht an Orten stehen, wo das Gerät direkter Sonneneinstrahlung ausgesetzt ist, da dies Materialverfärbungen und Fehlfunktionen hervorrufen könnte.
- Reinigen Sie das Gerät mit einem feuchten Tuch, achten Sie jedoch darauf, dass kein Wasser in das Gerätegehäuse eindringt.
- Entfernen Sie die Batterien falls Sie das Gerät für längere Zeit nicht verwendet werden, um ein Auslaufen der Batterien und eine Beschädigung der Waage zu vermeiden.
- Lassen Sie die Waage nicht fallen, stellen Sie sich nicht darauf und überlasten Sie das Gerät nicht.

## VOR DEM WIEGEN

- Stellen Sie die Waage zum Erzielen akkurater Ergebnisse stets auf eine ebene Oberfläche.
- Falls die Warnung „Low Battery“ („niedriger Batteriestand“) angezeigt wird, schalten Sie die Waage aus und setzen Sie vor dem Wiegen neue Batterien ein. Eine niedrige Batteriespannung kann zu ungenauen Messergebnissen führen.
- Kalibrieren Sie die Waage falls nötig wie im nachfolgenden Abschnitt beschrieben.

## KALIBRIEREN

- Vergewissern Sie sich, dass die Waage ausgeschaltet ist.
- Halten Sie den Ein-/Aussschalter gedrückt und betätigen Sie die „TARE“-Taste wiederholt, bis vier Ziffern auf dem Display angezeigt werden.
- Betätigen Sie den Ein-/Aussschalter („ON/OFF“). Im Display wird „CAL“ angezeigt, gefolgt von der Obergrenze des Messbereiches (5.000 g).
- Betätigen Sie den Ein-/Aussschalter („ON/OFF“) erneut. Die Waage ist nun kalibriert.

## WIEGEN

- Betätigen Sie den Ein-/Aussschalter („ON/OFF“) um das Gerät einzuschalten.
- Warten Sie bis „0“ (Gramm) bzw. „0.0“ (Unzen) auf dem Display angezeigt wird.
- Betätigen Sie die „MODE“-Taste um zwischen metrischen Einheiten (Gramm) und imperialen Einheiten (Unzen) umzuschalten. Ein Pfeil auf dem Display zeigt die gewählte Maßeinheit an (entweder „g“ für Gramm oder „oz“ für Unzen).

## WIEGEN OHNE BEHÄLTNER

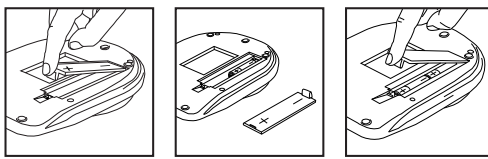
- Vergewissern Sie sich, dass die Anzeige „0“ lautet; drücken Sie die „TARE“-Taste, sollte dies nicht der Fall sein.
- Legen Sie das zu wiegende Objekt auf die Waage.
- Das ermittelte Gewicht wird im Display angezeigt.

## WIEGEN MIT BEHÄLTNER

- Stellen Sie einen leeren Behälter auf die Waage.
- Betätigen Sie die „TARE“-Taste, sobald das Gewicht des Behälters im Display angezeigt wird. Die Anzeige wird auf „0“ zurückgesetzt und das Wort „TARE“ erscheint in der Anzeige.
- Legen Sie die zu wiegenden Objekte in den Behälter auf der Waage.
- Das ermittelte Gewicht wird im Display angezeigt.

Defekte Elektrogeräte und Batterien dürfen nicht mit dem Hausmüll entsorgt werden. Führen Sie dieses Gerät und seine Batterien einer geeigneten Recycling-Einrichtung zu. Erkundigen Sie sich im Zweifelsfall bei Ihrem Fachhändler oder Ihrer lokalen Entsorgungsbehörde über die korrekte Entsorgung dieses Gerätes und seiner Batterien!

## BATTERIEANWEISUNGEN



## EU-Konformitätserklärung

Name des Unterzeichners: Mr. Darrell Morris

Bevollmächtigter: Silverline

Erklärt, dass das Produkt: die alleinige Verantwortung für die Ausstellung dieser Erklärung trägt der Hersteller. Der Gegenstand der Erklärung erfüllt die einschlägigen Harmonisierungsrechtsvorschriften der Gemeinschaft.

Ident.-Nr.: 651052

Produktbeschreibung: Digitalwaage

Mit den folgenden Richtlinien übereinstimmend:

- Niederspannungsrichtlinie 2006/95/EG
- Elektromagnetische Verträglichkeitsrichtlinie 2004/108/EG
- RoHS-Richtlinie 2011/65/EU
- EN55022:2006
- EN55024:1998+A1:2001+A2:2003

Benannte Stelle: Centre of Testing Service International, Guangzhou, China

Techn. Unterlagen bei: Silverline

Datum: 03.01.2013

Unterzeichnet von:

Mr. Darrell Morris

Geschäftsführender Direktor

Name und Anschrift des Herstellers:

Powerbox International Limited, Handelsregisternummer 06897059. Eingetragene Anschrift: Powerbox, Boundary Way, Lufton Trading Estate, Yeovil, Somerset, BA22 8HZ, Großbritannien.



## MANTENIMIENTO

- No deje la báscula a la luz directa del sol: podría descolorarse o funcionar incorrectamente.
- Limpie la unidad con un paño húmedo, pero no deje que el agua penetre en la caja.
- Si la báscula no se va a usar durante un periodo prolongado, saque las pilas para evitar que una fuga de ácido dañe la unidad.
- Tenga cuidado para que la báscula no se caiga. No la sobrecargue, ni la pisé.

## ANTES DE PESAR

- Para un resultado preciso, ponga la unidad sobre una superficie plana y horizontal.
- Si se visualiza el indicador de nivel de batería bajo al encender la báscula, apáguela y cambie las pilas antes de seguir pesando. Un nivel bajo de carga en las pilas puede causar lecturas inexactas.
- Si fuera necesario, calibre la báscula.

## CALIBRADO

- Empiece con la báscula apagada.
- Pulse y mantenga pulsado el botón ON/OFF y pulse TARE hasta que se vean 4 números en la pantalla.
- Pulse la tecla ON/OFF. En la pantalla se visualiza CAL y a continuación el peso máximo: 5.000 g.
- Pulse ON/OFF. La báscula ya está calibrada.

## PESADO

- Pulse el botón ON/OFF para encender la báscula.
- Espere hasta que se visualice en la pantalla „0“ (g) ó „0.0“ (onzas).
- Pulse MODE para seleccionar unidades métricas o imperiales (británicas). La flecha en la pantalla indica las unidades seleccionadas, „g“ o „oz“.

## PESADO SIN RECIPIENTE

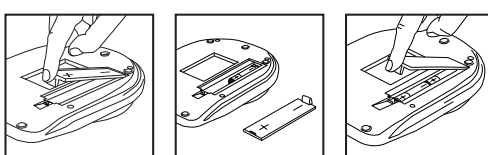
- Compruebe que la lectura sea 0. De lo contrario, pulse TARE.
- Ponga el objeto a pesar en la báscula.
- Lea el peso en la pantalla.

## PESADO CON RECIPIENTE

- Ponga el recipiente vacío en la báscula
- Cuando se visualice el peso, pulse TARE. La pantalla vuelve a „0“ y se visualiza TARE en la pantalla.
- Ponga los objetos a pesar en el recipiente
- Lea el peso en la pantalla

No se deshaga de los aparatos eléctricos usados tirándolos a la basura doméstica. Reciclelos si hay puntos de reciclaje. Solicite información a su autoridad local o distribuidor sobre las opciones de reciclaje.

## INSTALACIÓN DE LAS PILAS



## Declaración de conformidad CE

El abajo firmante: Mr Darrell Morris

Autorizado por: Silverline

Declara que el producto: La presente declaración de conformidad se expide bajo la exclusiva responsabilidad del Fabricante. El objeto de la declaración descrita anteriormente es conforme a la legislación comunitaria de armonización pertinente.

Código de identificación: 651052

Declara que el producto: Báscula digital

Está en conformidad con las directivas:

- Directiva de máquinas 2004/108/CE
- Directiva RoHS 2011/65/CE
- EN55022:2006
- EN55024:1998+A1:2001+A2:2003

Organismo notificado: Centre of Testing Service International, Guangzhou, China

La documentación técnica se conserva en: Silverline

Fecha: 03/01/13

Firma:

Mr Darrell Morris

Director General

Nombre y dirección del fabricante:

Powerbox International Limited, Nº de registro: 06897059. Dirección legal: Powerbox, Boundary Way, Lufton Trading Estate, Yeovil, Somerset, BA22 8HZ, Reino Unido.



## CURA E MANUTENZIONE

- Non lasciare questa bilancia in luce diretta del sole in quanto ciò potrebbe causare scolorimento o malfunzionamenti
- Pulire l'unità con un panno umido, ma non permettere all'acqua di penetrare l'involucro
- Se è improbabile che la bilancia viene utilizzata per un lungo periodo, rimuovere le batterie per evitare la possibilità di danni dovuti a perdite
- Fare attenzione a non far cadere la bilancia, non fare un passo sulla bilancia o sovraccaricarla

## PRIMA DELLA PESATURA

- Per ottenere risultati accurati, posizionare la bilancia su una superficie piana e liscia
- Se l'indicatore della "batteria scarica" viene visualizzata quando la bilancia è accesa, spegnere la bilancia e sostituire le batterie prima della pesatura. La carica della batteria bassa può causare letture imprecise.
- Se necessario, calibrare la bilancia

## CALIBRAZIONE

- Assicurarsi che la bilancia è spenta
- Tenere premuto il pulsante ON / OFF, e premere TARE più volte fino a quando 4 numeri vengono visualizzati sullo schermo
- Premere il tasto ON / OFF. Lo schermo visualizzerà „CAL“ e poi visualizzerà il peso massimo (5000g)
- Premere il tasto ON / OFF. La bilancia è ora stata calibrata

## PESATURA

- Premere il pulsante ON / OFF per accendere l'apparecchio
- Attendere fino a 0 (g) o 0.0 (oz) viene visualizzato sullo schermo
- Premere „MODE“ per selezionare le unità metriche o imperiali. La freccia sullo schermo indicherà la misura selezionata (g o oz)

## PESATURA SENZA CONTENITORE

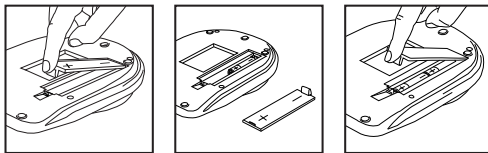
- Verificare che la lettura è 0, in caso contrario, premere TARE
- Inserire un oggetto sulla bilancia
- Il peso viene visualizzato sullo schermo

## PESATURA CON UN CONTENITORE

- Posizionare il contenitore vuoto sulla bilancia
- Quando il peso viene visualizzato, premere TARE. La visualizzazione del peso tornerà a 0 e TARE viene visualizzato sullo schermo
- Posizionare gli elementi da pesare nel contenitore
- Il peso dell'oggetto verrà visualizzato sullo schermo

I prodotti elettrici non devono essere smaltiti insieme ai rifiuti domestici. Si prega di riciclare in strutture apposite. Verificare con le autorità locali o il rivenditore per il consiglio di riciclaggio.

## ISTRUZIONI BATTERIA



## Dichiarazione di Conformità CE

Il sottoscritto: Sig. Darrell Morris

come autorizzato di: Silverline

Dichiara che il prodotto: Questa dichiarazione è stata emessa unicamente sotto la responsabilità del produttore. L'obiettivo della dichiarazione è in conformità con la pertinente Normativa di Armonizzazione dell'Unione.

Codice di identificazione: 651052

Descrizione: Bilancia digitale

Si conforma alle seguenti direttive

- Direttiva EMC 2004/108/CE
- ROHS direttiva 2011/65/CE
- EN55022:2006
- EN55024:1998+A1:2001+A2:2003

Organismo informato: Centre of Testing Service Internat

La documentazione tecnica è mantenuta da: Silverline

Data: 03/01/13

Firma:

Signor Darrell Morris

Amministratore Delegato

Nome e indirizzo del fabbricante: Powerbox International Limited, N° Società 06897059.

Indirizzo registrato: Powerbox, Boundary Way, Lufton Trading Estate, Yeovil, Somerset, BA22 8HZ, Regno Unito.



## ONDERHOUD

- Houd de weegschaal buiten het bereik van direct zonlicht, dit resulteert mogelijk in verkleuring en storing
- Maak de weegschaal met een vochtige doek schoon. Water mag de behuizing niet doordringen
- Wanneer de weegschaal voor langere tijd niet gebruikt zal worden, verwijderd u de batterijen om mogelijke lekbeschadiging te voorkomen
- Laat de weegschaal niet vallen, ga niet op de weegschaal staan en overbelast de weegschaal niet

## VOORDAT U BEGINT MET WEGEN

- Voor een nauwkeurig resultaat plaats u de weegschaal op een vlakke ondergrond
- Wanneer de weegschaal een laag batterijniveau weergeeft, schakelt u de weegschaal uit zodat u de batterijen kunt vervangen. Een laag batterijniveau geeft onnauwkeurige metingen weer.
- Wanneer vereist kalibreert u de weegschaal

## KALIBRATIE

- Zorg ervoor dat de weegschaal is uitgeschakeld
- Houdt de aan-/uitschakelaar in en druk de TARE knop herhaaldelijk in tot 4 cijfers op het scherm worden weergegeven
- Druk de aan-/uitschakelaar in. Het scherm geeft: CAL weer waarna het maximale gewicht (5000 gr) weergegeven wordt
- Druk de aan-/uitschakelaar in. De weegschaal is nu gekalibreerd

## WEGEN

- Druk de aan-/uitschakelaar in om de weegschaal in te schakelen
- Wacht tot 0 (g) of 0,0 (oz) op het scherm wordt afgebeeld
- Druk op 'MODE' om de metrische of imperiale mode te selecteren. De pijl op het scherm indiceert de selectie

## WEGEN ZONDER CONTAINER

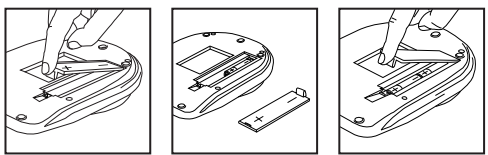
- Wanneer de meting anders dan 0 bedraagt drukt u op TARE
- Plaats een voorwerp op de weegschaal
- Het gewicht verschijnt op het scherm

## WEGEN MET CONTAINER

- Plaats de lege container op de weegschaal
- Wanneer het gewicht wordt weergegeven drukt u op TARE. Het gewicht wordt gereset en TARE verschijnt op het scherm
- Plaats de te wegen voorwerpen in de container
- Het gewicht van de voorwerpen verschijnt op het scherm

Elektrische apparaten mogen niet met uw huishoudelijk afval worden weggegooid. Neem contact op met uw gemeente voor informatie betreffende de verwijdering van elektrisch gereedschap

## INSTRUCTIES VOOR DE BATTERIJ



## EG-verklaring van overeenstemming

De ondergetekende: Mr. Darrell Morris

Gemachtigd door: Silverline

Verklaart dat: Deze verklaring wordt verstrekt onder de volledige verantwoordelijkheid van de fabrikant. Het hierboven beschreven voorwerp is conform de desbetreffende communautaire harmonisatiewetgeving

Identificatienummer: 651052

Beschrijving: Digitale weegschaal

Voldoet aan de volgende richtlijnen:

- Elektromagnetische verenigbaarheid 2004/108/EG
- Richtlijn ROHS 2011/65/EG
- EN55022:2006
- EN55024:1998+A1:2001+A2:2003

Keuringsinstantie: Centre of Testing Service International, Guangzhou, China

De technische documentatie wordt bijgehouden door: Silverline

Datum: 03-01-2013

Handtekening:

Darrell Morris

Algemeen directeur

Naam en adres van fabrikant: Powerbox International Limited, handelsregister nummer 06897059. Geregistreerd adres: Powerbox, Boundary Way, Lufton Trading Estate, Yeovil, Somerset, BA22 8HZ, Verenigd Koninkrijk.