



Square Step-Up Platform 150kg

FR Plateforme pliante carrée

IT Scalego quadrato

DE Quadratische Arbeitsplattform

NL Vierkant inklapbaar krukje

ES Plataforma cuadrada de aluminio

PL Kwadratowy podest roboczy

GB

Specification

Max. load:	150kg
Platform dimensions (L x W x H):	980 x 509 x 710mm
Platform's weight:	6.5kg

Description of Symbols

The rating plate on your tool may show symbols. These represent important information about the product or instructions on its use.



Platform Safety

WARNING: Do not use if your health status would impair safety when operating a platform. Certain medical conditions, medication, and alcohol or drug use may prevent safe use of a platform.

WARNING: Ensure platforms are transported securely when fitted to roof racks or inside a vehicle. A platform that works loose could cause injury or sustain damage, making it unsafe for use.

WARNING: Keep the platform and its exposed metal components away from 'live' power sources. Contact with a power source could present a dangerous hazard to operator and/or bystanders.

WARNING: Do not exceed the maximum load. Ensure the operator, work tools and materials do not exceed the maximum load stated in the specifications.

WARNING: Check the platform before each use. Ensure the locking mechanisms are correctly seated in the locked position before attempting to climb the platform. Not doing so could cause the platform to collapse abruptly.

WARNING: DO NOT place hands or other body parts between the rungs when closing the platform.

WARNING: Be careful not to place fingers near the locking hinges when opening or closing the platform.

WARNING: ALWAYS ensure that the hinges are correctly locked in place before placing any weight on the platform.

WARNING: Do not use this platform if any part is missing, damaged or worn.

- Ensure the platform is suitable for the intended application
- Always wear suitable shoes that provide good grip. Ensure wet paint, dirt, oil, water, snow or other fluids and lubricants are removed from the work area before use
- Platforms should always be comprehensively inspected on delivery, before first use, and before every subsequent use. Platforms intended for commercial use must be inspected for damage every day. Do not use if damaged
- Always assess the work area prior to setting up the platform. Ensure the surface is flat and secure, there are no obstacles or hazards present, and that the platform is suitable for the task

Intended Use

Provides temporary support as a workbench, platform or for accessing higher areas. Not to be used for any purpose other than described in these instructions. Not intended for long-term usage or for commercial or trade use.

Unpacking Your Tool

- Carefully unpack and inspect your new tool. Familiarise yourself with all its features and functions
- Ensure that all parts of the tool are present and in good condition. If any parts are missing or damaged, have such parts replaced or repaired by a suitably qualified technician

Before Use

WARNING: Do not attempt to assemble this platform from above. The operator must be in a position to verify the locking hinges are correctly locked into place, otherwise a potential collapsing hazard could occur.

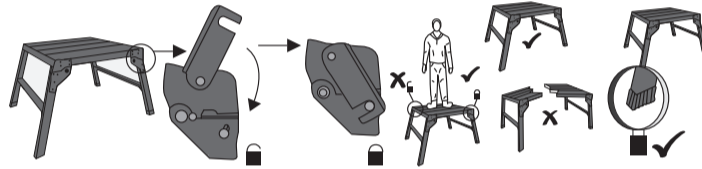
WARNING: Always assess the surrounding area for potential hazards. Ensure the platform is not susceptible to collision with pedestrians, doors or vehicles and there are no power lines or exposed electrical equipment nearby.

Assembly instructions

Locking hinges

IMPORTANT: Only unlock one hinge at a time.

WARNING: ALWAYS VISUALLY CHECK that the locking hinge is locked correctly.



Using the Platform

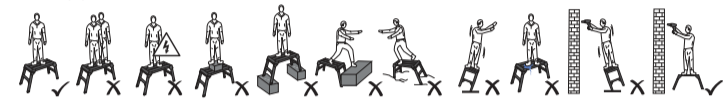
WARNING: DO NOT attempt to alter the locking hinges while the platform is in use.

IMPORTANT: Always keep the locking hinges free from debris or obstruction, and cover the locking hinges during exceptionally messy jobs. **IMPORTANT:** Only use the platform in positions shown below with the ✓ Do not use the platform in positions shown below with the ✗

During use

WARNING: DO NOT attempt to use this platform in a manner for which it was not designed, such as a bridge or structural support.

- Before use, check all the locking hinges are securely locked into place and are operating correctly
- Take into account the surrounding environmental effect. Do not use the platform in strong winds or other such adverse weather conditions. Be sure the ground beneath the platform is secure and dry
- When climbing the platform, always maintain secure footing and a firm grip
- Do not step off a leaning platform without additional security supporting the platform
- Platforms should only be used for light work of short duration. Do not spend long periods on the platform without regular breaks. Tiredness increases risk of injury



Maintenance

General inspection

- Regularly check that all the fixing screws are tight
- Lubrication
- The hinges require occasional lubrication with a good quality lubricant to ensure mobility

Cleaning

- The hinges should be cleaned after use, especially if they have been subjected to dust or dirt
- Clean the area, or wash with warm water. If the hinges have been cleaned with warm water, ensure that they are lubricated after they have dried to ensure mobility
- Clean the platform frame and rungs with warm water after use. Ensure the platform is completely dry before use

Storage

- Store this tool carefully in a secure dry place out of the reach of children.

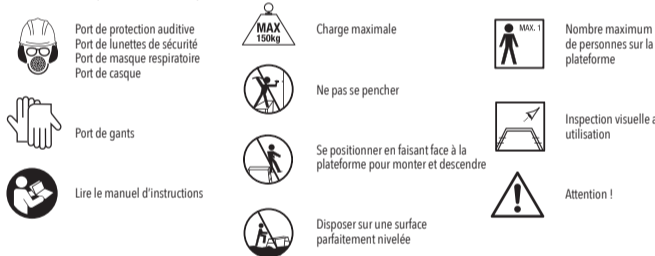
FR

Caractéristiques techniques

Charge maximale:	150 kg
Dimensions de la plateforme (L x l x H):	980 x 509 x 710 mm
Poids de la plateforme:	6,5 kg

Description des symboles

La plaque signalétique figurant sur votre outil peut présenter des symboles. Ces symboles constituent des informations importantes relatives au produit ou des instructions concernant son utilisation.



Consignes de sécurité relatives à l'utilisation d'une plateforme

AVERTISSEMENT: N'utilisez pas une plateforme si votre état de santé pourrait nuire à votre sécurité. Certaines pathologies, certains médicaments, la consommation d'alcool ou de drogue peuvent favoriser des accidents lors de l'utilisation d'une plateforme.

AVERTISSEMENT: Assurez-vous que le transport de la plateforme sur le toit ou à l'intérieur d'un véhicule s'effectue en toute sécurité. Une plateforme qui n'est pas attachée pourrait entraîner des blessures immédiates ou être endommagée, la rendant impropre à l'utilisation.

AVERTISSEMENT: Maintenez la plateforme et ses parties métalliques visibles à l'écart de toute source de courant. Un contact avec une source de courant peut présenter un danger pour l'utilisateur et/ou les autres personnes présentes.

AVERTISSEMENT: N'exécutez pas la capacité de charge maximale de la plateforme. Assurez-vous que le poids combiné de l'utilisateur, de ses outils et de son matériel ne dépasse pas le poids maximal indiqué.

AVERTISSEMENT: Vérifiez l'état de la plateforme avant chaque utilisation. Assurez-vous que les mécanismes de verrouillage sont correctement installés et en position verrouillée avant de monter sur la plateforme, faute de quoi elle pourrait brusquement s'effondrer sous le poids de l'utilisateur.

AVERTISSEMENT: NE placez PAS vos mains ou toute autre partie du corps entre les barreaux lors du repli de la plateforme.

AVERTISSEMENT: Faites attention de ne pas placer vos doigts au niveau du mécanisme de verrouillage à charnière lorsque vous ouvrez ou fermez la plateforme.

AVERTISSEMENT: Assurez-vous que les mécanismes à charnière sont correctement verrouillés avant d'imposer une quelconque charge à votre plateforme.

AVERTISSEMENT: Vous ne devez pas utiliser cette plateforme si une partie s'avérerait manquante, endommagée ou usée.

- Assurez-vous que la plateforme est adaptée à l'usage envisagé.
- Portez toujours des chaussures adaptées assurant une bonne prise sur les barreaux. Assurez-vous de l'absence de peinture fraîche, saleté, huile, eau, neige et autres fluides et lubrifiants avant d'utiliser la plateforme.
- Les plateformes doivent toujours être inspectées attentivement à la livraison avant la première utilisation et avant chaque utilisation ultérieure. Les plateformes destinées à un usage commercial doivent être inspectées avant utilisation chaque jour. Ne pas l'utiliser si elle est endommagée.
- Évaluez toujours l'espace de travail avant d'installer la plateforme. Assurez-vous que la surface est plane et sûre, qu'il n'y a ni obstacle ni danger et que la plateforme convient à la tâche.

Usage conforme

Constitue un support temporaire pour être utilisé comme établi ou plateforme-escabeau ou pour atteindre des zones en hauteur. Ne pas utiliser à des fins autres que celles décrites. Cette plateforme n'est pas prévue pour des applications à long terme ni commerciales.

Déballage

- Déballer le produit avec soin. Veillez à retirer tout le matériel d'emballage et familiarisez-vous avec toutes les caractéristiques du produit.
- Si des pièces sont endommagées ou manquantes, faites-les réparer ou remplacer avant d'utiliser l'appareil.

Avant utilisation

AVERTISSEMENT: N'essayez pas d'assembler cette plateforme par le dessus, l'utilisateur serait alors incapable de vérifier que les systèmes de verrouillage sont correctement en place et la plateforme risquerait de s'effondrer.

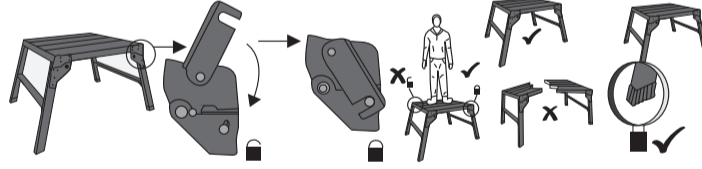
AVERTISSEMENT: Évaluez toujours l'environnement et ses dangers potentiels. Assurez-vous que la plateforme n'est pas exposée à un risque de collision avec des piétons, des portes ou des véhicules et qu'il n'y a pas de lignes de courant ou d'équipement électrique exposé aux environs.

Instructions pour le montage

Mécanisme de verrouillage à charnière

IMPORTANT: Veillez à débloquer les charnières une à la fois.

AVERTISSEMENT: PROCÉDEZ TOUJOURS À UNE INSPECTION VISUELLE pour vous assurer que les mécanismes à charnière sont bien bloqués.



Utilisation de la plateforme

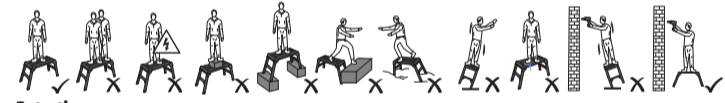
AVERTISSEMENT: N'entreprenez PAS de changer la position des charnières alors que la plateforme est en cours d'utilisation.

IMPORTANT: Veillez toujours à ce que les mécanismes de verrouillage à charnière ne soient pas obstrués par tout corps étranger et prenez l'initiative de les recouvrir pour prévenir ce risque lorsque vous devez occasionnellement faire usage de la plateforme pour un travail susceptible d'être salissant.

IMPORTANT: Cette plateforme doit être utilisée uniquement dans les positions illustrées ci-dessous par le symbole ✓ Cette plateforme ne doit en aucun cas être utilisée dans les positions illustrées ci-dessous par le symbole ✗

Pendant l'utilisation

- **AVERTISSEMENT:** N'entreprenez JAMAIS d'utiliser une plateforme pour un usage autre que celui pour lequel elle a été conçue, par exemple, n'envisagez pas de vous en servir comme d'un pont ou d'un support.
- Avant utilisation, vérifiez que les mécanismes de verrouillage à charnière soient bien bloqués en position et fonctionnent correctement.
- Prenez en compte les effets de l'environnement qui vous entoure. N'utilisez pas la plateforme lors de grands vents ou lorsque les conditions météo ne s'y prêtent pas. Assurez-vous que le sol supportant la plateforme est sec et sûr.
- Lorsque vous montez sur la plateforme, assurez-vous toujours d'avoir une position sûre et stable et une bonne prise.
- Ne descendez pas d'une plateforme en position penchée sans prendre une précaution supplémentaire pour maintenir la plateforme.
- Une plateforme ne doit être utilisée que pour des travaux légers et de courte durée. Ne passez pas trop de temps sur une plateforme et veillez à faire des pauses régulières. La fatigue augmente le risque d'accidents.



Entretien

Inspection générale

- Vérifiez régulièrement que toutes les vis de fixations soient toujours bien serrées.

Lubrification

• Les charnières nécessitent d'être lubrifiées de temps en temps avec un spray lubrifiant de bonne qualité afin d'en assurer un bon fonctionnement.

Nettoyage

- Les charnières doivent être nettoyées après chaque utilisation, notamment si elles ont été exposées à poussière et saleté durant l'utilisation.
- Dépoussiérez ou nettoyez à l'eau tiède toute la zone des charnières. Si vous procédez à un nettoyage à l'eau tiède, veillez à ce qu'elles soient complètement sèches avant de les lubrifier.
- Après utilisation, pensez également à nettoyer les barreaux ainsi que la structure de la plateforme à l'eau tiède. Assurez-vous que la plateforme soit complètement sèche avant d'envisager de vous en réserver.

Entreposage

- Ranger cet outil et ces accessoires dans sa sacochette, dans un endroit sûr, sec et hors portée des enfants.

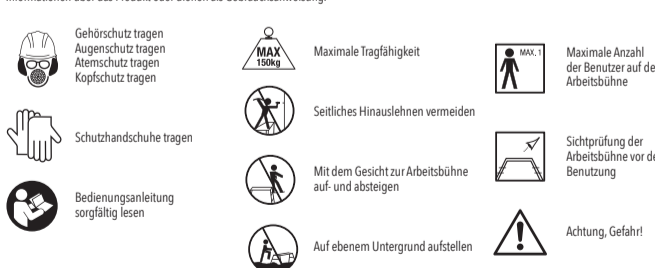
DE

Technische Data

Max. Belastung:	150 kg
Abmessungen der Arbeitsbühne (L x H x B):	980 x 509 x 710 mm
Gewicht der Arbeitsbühne:	6,5 kg

Symbolerklärung

Auf dem Typenschild des Werkzeugs sind möglicherweise Symbole abgebildet. Sie vermitteln wichtige Informationen über das Produkt oder dienen als Gebrauchsanweisung.



Sicherheitshinweise für Arbeitsbühnen

WARNUNG! Verwenden Sie die Arbeitsbühne nicht, wenn Ihr Gesundheitszustand die Sicherheit des Bedienens beeinträchtigen würde. Bestimmte Erkrankungen, Medikamente sowie Alkohol- und Drogenkonsum können die sichere Verwendung einer Arbeitsbühne beeinträchtigen.

WARNUNG! Stellen Sie sicher, dass Arbeitsbühnen sicher transportiert werden, wenn sie auf einem Dachgepäckträger festgezurt oder in einem Fahrzeug verstaut werden. Eine Arbeitsbühne, die sich löst, kann zu einer unmittelbaren Verletzung führen oder beschädigt werden, so dass ihre sichere Verwendung nicht mehr gewährleistet ist.

WARNUNG! Halten Sie diese Arbeitsbühne und ihre freiliegenden Metallteile von spannungsführenden Stromquellen fern. Der Kontakt mit einer Stromquelle könnte dazu führen, dass das Werkzeug unter Spannung steht und eine Gefahrenquelle für seinen Bediener und/oder Umstehende bildet.

WARNUNG! Überschreiten Sie die maximale Tragfähigkeit der Arbeitsbühne nicht. Stellen Sie sicher, dass der Bediener samt Arbeitswerkzeugen und Materialien die in den „Technischen Daten“ angegebene Maximallast nicht überschreiten.

WARNUNG! Führen Sie vor jedem Gebrauch eine Sichtprüfung der Arbeitsbühne durch. Stellen Sie sicher, dass die Anordnungen richtig in der Verriegelungstellung sitzen, bevor Sie auf die Arbeitsbühne steigen. Ein Unterlassen dieser Vorsichtsmaßnahme könnte dazu führen, dass die Arbeitsbühne schlagartig zusammenklappt.

WARNUNG! Stecken Sie Ihre Hände, Finger, Daumen oder andere Körperteile nicht zwischen die Sprossen, wenn Sie die Arbeitsbühne schließen.

WARNUNG! Halten Sie die Finger beim Öffnen und Schließen von den Klappscharnieren fern.

WARNUNG! Vergewissern Sie sich stets, dass die Scharniere ordnungsgemäß arretiert sind, bevor Sie die Arbeitsbühne belasten.

WARNUNG! Verwenden Sie die Arbeitsbühne nicht, wenn Einzelteile dieser Leiter fehlen oder beschädigt oder abgenutzt sind.

- Vergewissern Sie sich, dass die Arbeitsbühne für den vorhergesehenen Einsatz geeignet ist.
- Tragen Sie stets geeignete Schuhe, die beim Verwenden von Arbeitsbühnen einen guten Halt bieten. Vergewissern Sie sich, dass feuchte Farbe, Schmutz, Öl, Wasser, Schnee oder andere Flüssigkeiten oder Schmiermittel vollständig vom Arbeitsbereich entfernt wurden, bevor die Arbeitsbühne verwendet wird.
- Arbeitsbühnen müssen bei Lieferung, vor dem ersten Gebrauch und vor jeder weiteren Verwendung stets umfassend inspiziert werden. Arbeitsbühnen für die gewerbliche Nutzung müssen täglich auf Schäden inspiziert werden und dürfen bei Beschädigung nicht verwendet werden.
- Beurteilen Sie stets den Arbeitsbereich, bevor Sie die Arbeitsbühne aufstellen. Stellen Sie sicher, dass der Untergrund eben und sicher ist, keine Hindernisse oder Gefahren vorhanden sind und die Arbeitsbühne für die Aufgabe geeignet ist.

Bestimmungsgemäße Verwendung

- Zeitlich begrenzt als Werkbank, Arbeitsbühne oder zum Erreichen höher gelegener Stellen einsetzbar. Nicht für andere als die hier ausdrücklich aufgeführten Zwecke zu verwenden. Nicht für länger andauernde Anwendungen, gewerbliche oder kommerzielle Nutzung bestimmt.

Auspacken des Werkzeugs

- Packen Sie Ihr Werkzeug vorsichtig aus und überprüfen Sie es. Machen Sie sich vollständig mit all seinen Eigenschaften und Funktionen vertraut.
- Vergewissern Sie sich, dass sämtliche Teile des Werkzeugs vorhanden und in einwandfreiem Zustand sind. Sollten Teile fehlen oder beschädigt sein, lassen Sie diese ersetzen, bevor Sie das Werkzeug verwenden.

Vor dem Gebrauch

WARNUNG! Versuchen Sie nicht, diese Arbeitsbühne von oben aufzustellen, denn auf diese Weise kann der Bediener nicht ordnungsgemäß nachprüfen, dass die Sprossen richtig eingerastet sind, so dass die Gefahr des Zusammenklappens besteht.

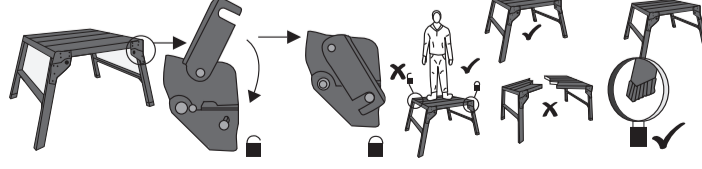
WARNUNG! Beurteilen Sie den Umgebungsbereich stets auf potenzielle Gefahren. Stellen Sie sicher, dass die Arbeitsbühne nicht mit Fußgängern, Türen oder Fahrzeugen zusammenstoßen kann und sich keine Stromleitungen oder freiliegenden elektrischen Anlagen in der Nähe befinden.

Montageanleitung

Klappscharniere

WARNUNG! Es darf niemals mehr als ein Scharnier gleichzeitig gelöst sein!

WARNUNG! Vergewissern Sie sich durch Sichtprüfung stets, dass Klappscharniere ordnungsgemäß eingerastet sind.



Verwendung der Arbeitsbühne

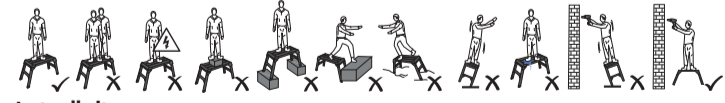
WARNUNG! Verstellen Sie die Klappscharniere niemals, während die Leiter in Benutzung ist.

WARNUNG! Halten Sie die Klappscharniere stets frei von Fremdstoffen und decken Sie sie während besonders schmutziger Arbeiten ab.

WICHTIG: Verwenden Sie die Arbeitsbühne nur so, wie es die Abbildungen, die mit einem ✓ markiert sind zeigen. Vermeiden Sie stets die Nutzung der Arbeitsbühne, wie es die Abbildungen, die mit einem ✗ markiert sind zeigen.

Während des Gebrauchs

- **WARNUNG!** Versuchen Sie nicht, diese Arbeitsbühne in einer Weise zu verwenden, für die sie nicht konzipiert ist, z.B. als Überbrückung oder als Abstützung.
- Überprüfen Sie vor Gebrauch, dass alle Klappscharniere (3) richtig eingerastet sind und einwandfrei funktionieren.
- Berücksichtigen Sie die Auswirkungen der Umgebungsbedingungen. Verwenden Sie die Arbeitsbühne nicht bei starkem Wind oder anderen widrigen Wetterbedingungen. Der Untergrund unter der Arbeitsbühne muss unbedingt sicher und trocken sein.
- Sorgen Sie beim Besteigen der Arbeitsbühne stets für einen sicheren Stand und einen festen Halt.
- Sorgen Sie vor dem Absteigen von der Arbeitsbühne dafür, dass diese zur Sicherheit zusätzlich abgestützt wird.
- Arbeitsbühnen sollten nur für leichte Arbeiten von kurzer Dauer verwendet werden. Verbringen Sie nicht längere Zeit auf der Arbeitsbühne, ohne regelmäßige Pausen einzulegen. Ermüdung erhöht das Verletzungsrisiko.



Instandhaltung

Allgemeine Überprüfung

- Überprüfen Sie alle Halteschrauben in regelmäßigen Abständen auf festen Sitz.

Schmierung

- Schmieren Sie die Scharniere gelegentlich mit einem hochwertigen Sprüschmiermittel, damit ihre Leichtgängigkeit gewährleistet ist.

Reinigung

- Die Scharniere sollten nach Gebrauch gereinigt werden. Dies gilt insbesondere dann, wenn sie Staub oder Schmutz ausgesetzt waren.
- Reinigen Sie den Scharnierbereich oder waschen Sie ihn mit warmem Wasser ab. Falls die Scharniere mit warmem Wasser gesäubert wurden, müssen sie nach dem Trocknen geschmiert werden, um ihre Leichtgängigkeit aufrechtzuerhalten.
- Säubern Sie den Arbeitsbühnenrahmen und die Sprossen nach Gebrauch mit warmem Wasser. Stellen Sie sicher, dass die Arbeitsbühne vor dem erneuten Gebrauch vollkommen getrocknet ist.

Lagerung

- Lagern Sie dieses Werkzeug sorgfältig an einem sicheren, trockenen Ort außerhalb der Reichweite von Kindern.

ES

Características técnica

Carga máxima	150 kg
Dimensiones de la plataforma (L x An x A)	980 x 509 x 710 mm
Peso de la plataforma	6,5 kg

Descripción de los símbolos

Los símbolos siguientes pueden aparecer en la placa de características de su herramienta. Estos representan información importante sobre el producto o instrucciones relativas a su uso.

	Lleve protección auditiva <p>Lleve protección ocular</p> Lleve protección respiratoria <p>Lleve un casco de seguridad</p>		Carga máxima		Número máximo de usuarios
	Lleve guantes de seguridad		No se incline demasiado		Inspeccionar siempre antes de usar
	Lea el manual de instrucciones		Mire siempre hacia la plataforma cuando suba y baje de ella		¡Peligro!
			Coloque siempre la plataforma en una superficie plana		

Instrucciones de seguridad para plataformas

ADVERTENCIA: No utilice este producto si no está completamente capacitado físicamente. Utilizar la plataforma bajo los efectos de medicamentos, alcohol o drogas puede ser peligroso.

ADVERTENCIA: Asegúrese de transportar la plataforma de forma segura en su vehículo. Una plataforma mal sujeta podría ser peligrosa, ocasionar daños y funcionar incorrectamente.

ADVERTENCIA: Evalúe los posibles riesgos antes de subirse a la plataforma, especialmente los cables eléctricos bajo tensión. No utilice plataformas que puedan ser conductoras de corriente eléctrica en zonas donde existan cables bajo tensión.

ADVERTENCIA: Nunca exceda la capacidad de carga de este producto. La plataforma solo debe utilizarse por una persona aunque cuando el peso combinado de dos personas no exceda la capacidad máxima.

ADVERTENCIA: Inspeccione la plataforma antes de cada uso. Compruebe que los cierres estén correctamente colocados antes de subir a la plataforma para evitar que se pueda colapsar durante el uso.

ADVERTENCIA: Nunca coloque las manos o cualquier parte del cuerpo entre los peldaños cuando vaya a plegar la plataforma.

ADVERTENCIA: Nunca coloque sus dedos entre las bisagras cuando vaya al plegar la plataforma.

ADVERTENCIA: Asegúrese de que las bisagras estén extendidas completamente antes de subirse a la plataforma.

ADVERTENCIA: No utilice la plataforma si alguno de los mecanismos está dañado o desgastado.

IT

Specifiche tecniche

Carico max.	150 kg
Dimensioni (L x l x A)	980 x 509 x 710 mm
Peso scaletta/scaleo/piattaforma	6,5 kg

Descrizioni dei simboli

La targhetta sul vostro utensile può mostrare simboli. Questi rappresentano informazioni importanti riguardanti il prodotto o istruzioni sul suo utilizzo.

	Indossare la protezione acustica <p>Indossare occhiali di protezione</p> Indossare una protezione per la respirazione <p>Indossare il casco</p>		Carico massimo 150kg		Numero massimo di utenti sulla scala/sullo scaleo
	Indossare la protezione delle mani		Non sporgersi		Effettuare un controllo visivo prima dell'uso
	Leggere il manuale di istruzioni		Rivolgersi verso la scala/o scaleo al momento di salire e di scendere		Attenzione!
			Posizionare su una superficie plana		

Sicurezza scaleo/scala/piattaforma

ATTENZIONI: Non utilizzare se le proprie condizioni físicas o di salute potrebbero comprometterne l'utilizzo sicuro. Alcune condiciones mediche, medicine, l'alcol e le droghe possono impedire l'uso sicuro di questa scala/questo scaleo.

ATTENZIONE: Verificare che la scala/o scaleo/la piattaforma si ben assicurata/o se montata/o su portapacchi e dentro un veicolo. Una piattaforma poco salda può essere causa di ferimento o di danneggiamento.

ATTENZIONE: Mantenere la scala/ lo scaleo e le sue componenti in metallo esposte lontano dalle fonti de energía "sotto tensione".! Il contatto con fonti de energía sotto tensione può costituire un pericolo per l'operatore e gli astanti.

ATTENZIONE: Non superare il carico massimo di questo/o scala/scaleo. Assicurarsi del fatto che l'operatore, gli utensili e i materiali non superino il carico massimo indicato nelle specifiche.

ATTENZIONE: Verificare le condizioni la scala/o scaleo. Assicurarsi che il meccanismo di blocco sia in posizione prima di tentare di utilizzare la scala/o scaleo. Non farlo potrebbe causarne il collasso improvviso.

ATTENZIONE: NON posizionare le mani o alter parti del corpo tra l i gradini.

ATTENZIONE: Fare attenzione a non inserire le dita vicino al blocco cerniere al momento della chiusura e dell'apertura.

NL

Specificaties

Max. last	150 kg
Ladder afmetingen (L x B x H)	980 x 509 x 710 mm
Ladder gewicht	6,5 kg

Beschrijving symbolen

Op het gegevensplaatje van uw gereedschap kunnen zich symbolen bevinden. Deze vertegenwoordigen belangrijke productinformatie en gebruiksinstructies.

	Draag gehoorbescherming <p>Draag een veiligheidsbril</p> Draag een stommasker <p>Draag een veiligheidshelm</p>		Maximale last		Maximaal aantal personen op het trapje
	Draag handschoenen		Keer uw rug niet naar het trapje bij het op- en afgaan		Visuele check voor elk gebruik
	Lees de handleiding		Plaats het trapje o peen even ondergrond		Voorzichtig!
			Reik niet te ver		

Ladder veiligheid

- WAARSCHUWING:** Gebruik het trapje niet wanneer uw gezondheid een veilig gebruik van het trapje in gedrang brengt. Bepaalde aandoeningen, medicijnen, alcohol en drugs maken een veilig gebruik van het trapje onmogelijk
- WAARSCHUWING:** Zorg ervoor dat ladders tijdens transport goed beveiligd zijn. Losse ladders kunnen zorgen voor ongelukken en persoonlijk letsel
- WAARSCHUWING:** Houdt het trapje uit de buurt van stroombronnen. Aanraking met een stroombron resulteert in een gevaar voor de gebruiker en omstanders
- WAARSCHUWING:** De maximale last mag niet overschreden worden. Zorg ervoor dat het gecombineerde gewicht van de gebruiker, gereedschap en materialen de maximale last van het trapje niet overschrijden
- WAARSCHUWING:** Controleer het trapje voor elk gebruik. Zorg ervoor dat vergrendelmechanisme juist functioneren en juist in de vergrendelpositie vallen voordat u op het trapje klimt. Wanneer u dit niet doet kan het trapje plots inzakken
- WAARSCHUWING:** Plaats uw handen en voeten niet tussen de sporten wanneer het trapje (gedeeltelijk) ingeklapt is
- WAARSCHUWING:** Plaats uw vingers niet in de buurt van de scharnieren tijdens het openen en sluiten van het trapje

PL

Dane techniczne

Maksymalne obciążenie	150 kg
Wymiary platformy (dł. x szer. x wys.)	980 x 509 x 710 mm
Waga platformy	6,5 kg

Opis symboli

Tabela zamianowana zawiera symbole dotyczące narzędzia. Stanowią one istotne informacje o produkcie lub instrukcje dotyczące jego stosowania.

	Należy nosić środki ochrony słuchu <p>Należy nosić okulary ochronne</p> Należy nosić środki ochrony dróg oddechowych <p>Należy używać maski ochronnego</p>		Maksymalne obciążenie 150 kg		Maksymalna liczba użytkowników na platformie
	Należy nosić rękawice ochronne		Nie należy się wychylać		Należy przeprowadzić kontrolę wzrokową przed użyciem
	Należy w całości przeczytać instrukcję obsługi		Należy być zwróconym do platformy przy wchodzeniu i schodzeniu		Uwaga!
			Należy ustawiać platformę na równej powierzchni		

Bezpieczeństwo korzystania z platformy

OSTRZEŻENIE: Nie korzystaj z platformy, jeśli stan Twojego zdrowia może ulec pogorszeniu znajdując się na niej. Niektóre choroby, leki, alkohol lub narkotyki mogą uniemożliwić bezpieczne korzystanie z platformy.

OSTRZEŻENIE: Należy zadbać, aby transportowana platforma była odpowiednio zabezpieczona na dachu bądź wewnątrz samochodu. Półzowna platforma może być przyczyną obrażeń, bądź ulec uszkodzeniu, co czyni ją niebezpieczną w użyciu.

OSTRZEŻENIE: Trzymaj platformę oraz jej odsonlone metalowe komponenty z dala od przewodów zasilania elektrycznego. Kontakt z przewodem zasilającym może spowodować przekazanie napięcia na części metalowe, w efekcie, co stanowi poważne ryzyko dla operatora bądź osób znajdujących się wokół.

OSTRZEŻENIE: Nie przekraczaj dozwolonego maksymalnego ciężaru. Przy czym upewnij się, że operator, narzędzie oraz obrabiany materiał nie przekraczają maksymalnego obciążenia określonego w danych technicznych.

OSTRZEŻENIE: Sprawdź platformę przed każdym użyciem. Upewnij się, że mechanizm blokowania został prawidłowo osadzony, przed rozpoczęciem wspinania się po niej. Nie zastosowanie się do tych zaleceń może okazać się niebezpieczne, gdyż platforma może nagle ulec zwinieniu.

- Aceguirse de que la plataforma sea compatible para la tarea que vaya a realizar.
- Lleve siempre calzado antideslizante. Antes de usar, asegúrese de que no haya restos de pintura, suciedad, aceite, agua, nieve, lubricante y otros fluidos en la plataforma.
- Inspeccione siempre la plataforma antes y después de cada uso. Las plataformas destinadas a uso comercial deben inspeccionarse diariamente antes de ser utilizadas.
- Inspeccione la zona de trabajo antes de utilizar la plataforma. Utilice siempre la plataforma en una superficie plana y asegúrese de que no existan objetos que puedan obstaculizar el uso de la plataforma. Compruebe siempre el estado de la plataforma. Asegúrese de que la plataforma sea compatible para la tarea que vaya a realizar.

Aplicaciones

- Platforma para utilizar como banco de trabajo, andamio provisional. Utilice únicamente la herramienta para su finalidad prevista indicada en este manual. No utilice esta plataforma para uso profesional o comercial.

Desembalaje

Desembale e inspeccione la herramienta con cuidado. Familiarícese con todas sus características y funciones.

Asegúrese de que el embalaje contiene todas las partes y que están en buenas condiciones. Si faltan piezas o están dañadas, sustitúyalas antes de utilizar esta herramienta.

Antes de usar

ADVERTENCIA: Nunca intente montar esta plataforma sin apoyarla en una superficie. Asegúrese de que las bisagras estén extendidas y bloqueadas antes de utilizar la plataforma.

ADVERTENCIA: Inspeccione el área de trabajo para evitar objetos peligrosos. Asegúrese de que la plataforma no esté entre el paso de personas, vehículos, dispositivos eléctricos y cables bajo tensión.

Instrucciones de montaje

Bloqueo de las bisagras

IMPORTANTE: Desbloquee solamente una bisagra al mismo tiempo.

ADVERTENCIA: ASEGÚRESE SIEMPRE de que la bisagra esté correctamente bloqueada.



ATTENZIONE: Assicurarsi SEMPRE che le cerniere siano bloccate in posizione prima di mettere il peso sulla scala/sullo scaleo.

ATTENZIONE: Non utilizzare la scala/o scaleo se una delle componenti è mancante, rotta o consumata.

- Assicurarsi che la scala/o scaleo sia adatto all'utilizzo che se ne intende fare
- Utilizzare sempre scale adatte, che offrono una buona presa sulla scala/sullo scaleo. Assicurarsi che vernice, olio acqua, neve o altri liquidi vengano rimossi da scala/scaleo prima del suo utilizzo
- La scala/o scaleo/la piattaforma va sempre ispezionata: all'acquisto e prima di ogni utilizzo. La scala/o scaleo/la piattaforma destinata/o all'uso commerciale va ispezionata/o ogni giorno. Non utilizzare se è danneggiata
- Controllare sempre l'area di lavoro prima di utilizzare la scala/o scaleo. Assicurarsi del fatto che la superficie sia piatta e sicura, che non ci siano ostacoli o pericoli e che la scala/o scaleo è adatta all'attività da svolgere

Destinazione d'uso

Questa/o scala/scaleo fornisce un supporto temporaneo come piattaforma o come mezzo per accedere a punti troppo alti. Non va utilizzata/o per usi diversi da quelli descritti in queste istruzioni. Non adatto/a a l'utilizzo a lungo termine o all'utilizzo commerciale.

Disimballaggio dell'utensile

- Disimballare e ispezionare la scala/o scaleo. Familiarizzare completamente con tutte le sue caratteristiche e funzioni
- Assicurarsi che tutte le parti siano presenti e in buone condizioni. In caso di parti mancanti o danneggiate, farle sostituire da personale qualificato prima di utilizzare la scala/o scaleo

Prima dell'uso

ATTENZIONE: Non tentare di assemblare questo/o scala/scaleo. L'operatore dovrebbe trovarsi in una posizione che gli consenta di verificare che le cerniere siano bloccate bene. In caso contrario si potrebbe verificare il collasso improvviso della scala/dello scaleo.

ATTENZIONE: Prima dell'utilizzo controllare che l'area circostante non presenti pericoli potenziali. Assicurarsi del fatto che la scala/o scaleo non sia suscettibile a collisioni con persone, porte o veicoli in movimento e che non ci siano cavi o cavi esposti nelle vicinanze.

Istruzioni di montaggio

Cerniere di bloccaggio

IMPORTANTE: Sbloccare solo una cerniera alla volta

ATTENZIONE: EFFETTUARE UN CONTROLLO VISIVO delle cerniere



- WAARSCHUWING:** Zorg ervoor dat de scharnieren volledig gesloten zijn voordat u het trapje belast
- WAARSCHUWING:** Gebruik het trapje niet wanneer onderdelen onderbreken, versleten of beschadigd zijn
- Het trapje moet eerst altijd uitgebreid geïnspecteerd worden na levering, voor het eerste gebruik en voor elk gebruik daar na. Ladders voor zakelijk gebruik moeten elke dag op schade gecontroleerd worden. Gebruik deze niet als er beschadigingen zijn
- Zorg dat het trapje geschikt is voor het bedoelde gebruik
- Draag te allen tijde schoenen die zorgen voor een goede grip. Zorg ervoor dat natte verf, vuil, olie, water, sneeuw en andere vloeistoffen verwijderd zijn uit het werkgebied voordat u met het werk begint
- Ladders dienen voor elk gebruik geïnspecteerd te worden. Controleer ladders die gebruikt worden voor commercieel gebruik dienen voor elk gebruik gecontroleerd te worden op beschadiging. Gebruik het trapje niet wanneer deze beschadigd is
- Controleer het werkgebied voordat u het trapje opzet. Zorg ervoor dat de ondergrond volledig vlak is, dat de werkuimte vrij is van obstakels en dat het trapje geschikt voor het uit te voeren werk

Gebruiksdoel

Het trapje voorziet tijdelijke ondersteuning als een werkbank, steigerplatform of voor het betreden van hogere gebieden. Gebruik het trapje niet voor doeleinden anders dan die beschreven in deze handleiding. Het trapje is niet geschikt voor langdurig gebruik, commercieel gebruik of handelsgebruik.

Het uitpakken van uw gereedschap

- Pak uw toestel / gereedschap uit. Inspecteer het en zorg dat u met alle kenmerken en functies vertrouwd raakt
- Controleer of alle onderdelen aanwezig zijn en in goede staat verkeren. Als er onderdelen ontbreken of beschadigd zijn, zorg dan dat deze vervangen worden voor u dit toestel / gereedschap gebruikt

Voor gebruik

WAARSCHUWING: Stel het trapje niet van bovenaf samen. De gebruiken kan zo niet zien of alle sporten juist in plaats vergrendeld zijn wat resulteert in een inklapgevaar

WAARSCHUWING: Evalueer de omgeving. Zorg ervoor dat het trapje niet in de weg staat van voetgangers, deuren en voertuigen en dat het trapje uit de buurt staat van stroomleidingen en blootgestelde elektrische apparaten

Samenstelling

Vergrendelscharnieren

BELANGRIJK: Ontgrendel de scharnieren één voor één

WAARSCHUWING: Controleer of het scharnier juist vergrendeld is voordat u het trapje belast.



OSTRZEŻENIE: NIE WOLNO wkładać rąk ani innych części ciała między szczebelki podczas składania platformy.

OSTRZEŻENIE: Należy uważać by nie wkładać palcy w pobliżu zawiasów blokujących, podczas otwierania lub zamykania platformy.

OSTRZEŻENIE: ZAWSZE należy się upewnić, że zawiasy zostały poprawnie zablokowane, przy otwarciu i blokowaniu platformy.

OSTRZEŻENIE: Nie wolno stosować platformy jeśli jakikolwiek jej części zostały zagubione, bądź uszkodzone.

- Upewnij się, że platforma nadaje się do zamierzonych czynności.
- Zawsze nosć odpowiednie buty, które zagwarantują dobrą przyczepność. Upewnij się, że moka farba, brud, olej, smar, woda, śnieg bądź inne substancje zostały usunięte z obszaru roboczego przed rozpoczęciem pracy.
- Platforma powinna być zawsze kompleksowo kontrolowana, podczas transportu, przed pierwszym użyciem i przed każdym kolejnym użyciem. Platformy przeznaczone do komercyjnego użytku muszą być sprawdzane pod względem uszkodzeń każdego dnia. Nie używać w przypadku uszkodzeń.
- Zawsze oszacuj obszar roboczy przed ustawianiem na nim platformy. Upewnij się, że powierzchnia jest płaska, bez przeszkód oraz innych niebezpieczeństw, a także nadaje się do zadań dla niej zamierzonych.

Zastosowanie zgodne z przeznaczeniem

- Zapewnia tymczasowe wsparcie w postaci stołu, platformy rusztowania lub dostępu do wyższych obszarów. Nie może być stosowany do celów innych niż opisane w niniejszej instrukcji. Nie jest przeznaczony do długotrwałego użytkowania lub do użytku komercyjnego, czy też handlowego.

Rozpakowanie narzędzia

- Odrobnie rozpakuj i sprawdź narzędzie. Zapoznaj się ze wszystkimi mechanizmami i funkcjami.
- Upewnij się, że narzędzie zawiera wszystkie części i są one w dobrym stanie. Jeśli brakuje pewnych części lub są one uszkodzone, należy uzupełnić lub wymienić je przed rozpoczęciem korzystania z narzędzia.

Przygotowanie do eksploatacji

OSTRZEŻENIE: Nie należy montować platformy z góry. Operator musi być w pozycji do sprawdzenia prawidłowego zablokowania zawiasów ryglujących, w przeciwnym razie może wystąpić potencjalne zagrożenie zawałeniami.

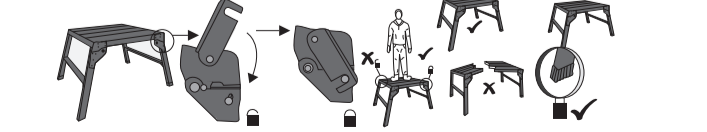
OSTRZEŻENIE: Należy zawsze oszacować otaczający nas obszar pod względem potencjalnego niebezpieczeństwa. Upewnij się, że platforma nie stanowi potencjalnej kolizji z pieszymi, drzwiami bądź pojazdami, a należy zwrócić także uwagę na to by w pobliżu nie było linii elektrycznych, ani wystawionych urządzeń elektrycznych.

Instrukcja montażu

Zawiasy blokujące

WAŻNE: Zawiasy należy zablokować pojedynczo.

OSTRZEŻENIE: ZAWSZE NALEŻY WIZUALNIE sprawdzić, czy zawias jest poprawnie zablokowany.



Uso de la plataforma

ADVERTENCIA: NUNCA bloquee las bisagras cuando esté subido encima de la plataforma.

IMPORTANTE: Mantenga las bisagras siempre limpias y protéjalas del polvo/aserrín cuando sea necesario.

IMPORTANTE: Utilice solamente la plataforma tal y como se muestra en las imágenes con el símbolo ✓ Nunca utilice la plataforma de esta manera, imágenes con el símbolo ✗

Utilización

- ADVERTENCIA:** Utilice únicamente la herramienta para su finalidad prevista. Nunca utilice una plataforma como puente entre dos superficies o soporte.
- Asegúrese que las bisagras estén bloqueadas antes de utilizar la plataforma.
- Tenga en cuenta los efectos medioambientales. Nunca utilice esta plataforma bajo viento intenso o bajo condiciones meteorológicas adversas.
- Asegúrese de que la superficie de apoyo esté seca.
- Sóbase a la plataforma con precaución y sujétese correctamente.
- Nunca se baje de la plataforma telescópica si está no está correctamente fija.
- Las plataformas solo deben utilizarse durante un tiempo determinado. Realice pausas regularmente para evitar accidentes. El cansancio puede provocar el riesgo de accidente.



Mantenimiento

Inspección general

- Compruebe regularmente que todos los tornillos y elementos de fijación estén bien apretados.

Lubricación

- Asegúrese de lubricar las bisagras regularmente para prevenir el desgaste.

Limpieza

- Limpie las bisagras después de cada uso, especialmente cuando haya realizado trabajos en entornos con polvo y suciedad.
- Limpie la plataforma con agua caliente. Lubrique los mecanismos móviles después de limpiar la plataforma con agua caliente.
- Limpie los peldaños y el bastidor con agua caliente y seque la plataforma antes de volver a utilizarla.

Almacenaje

- Guarde esta herramienta y accesorios en un lugar seco y seguro fuera del alcance de los niños.

Utilizzo della scala/dello scaleo/della piattaforma

ATTENZIONE: NON tentare di modificare le cerniere di bloccaggio, mentre la scala è in uso.

IMPORTANTE: Tenere sempre le cerniere di bloccaggio libere da materiali estranei e coprirle quando in uso in zone di lavoro in zone particolarmente disordinate.

IMPORTANTE: Utilizzare la scala/o scaleo esclusivamente nella posizione mostrata sotto con in corrispondenza il simbolo ✓ Non utilizzare nella posizione mostrata sotto con in corrispondenza il simbolo ✗