

# Endless Round Sling 3000kg 3m

FR Elingue ronde sans fin, 3 000 Kg

DE Endloshebeband, 3.000 kg

ES Eslinga circular 3.000 kg

IT Imbragatura circolare 3000 kg

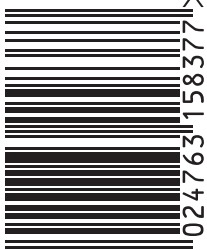
NL Eindeloze ronde hijsband, 3000 kg

PL Zawiesia pasowe okrągłe 3000 kg

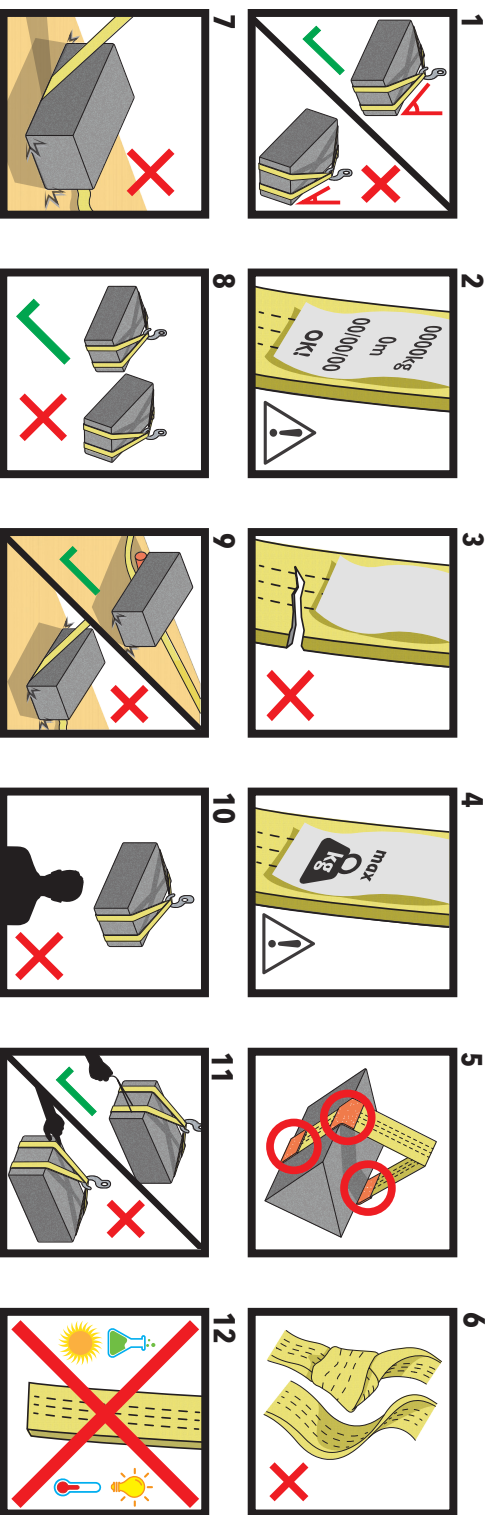
- Durable 100% high-tenacity PES polyester
- Seamless, close-woven heavy-duty tubular polyester sleeve
- Ideal for choke-lifting cylindrical objects
- Easy to manipulate when lifting awkwardly-shaped or fragile loads
- Conforms to EN 1492-2:2000 including a 7:1 safety factor



Register online: [silverlinetools.com](http://silverlinetools.com)



Endless Round Sling 3000kg - 3m - 307533



Colour Code Code couleur Kernfarbe Código de color Codice colore Kleurencode Kolor	WLL (t) x 1000 kg CMU x 1 000 kg WLL (t) x 1 000 kg LC (t) x 1 000 kg WLL (t) x 1000 kg WLL (t) x 1000 kg DOR x 1000 kg	Straight lift Levage droit Anschlagart direkt Enganche vertical Sollevamento verticale Recht hijsen Układ prosty		Choked lift Ataches à étranglement Anschlagart geschmurt Enganche corredizo Nodo scorsoio Gastropf hijsen Układ z pętlą przesuwaną		Basket hitch, Ataches a panier, Anschlagart umgeleget, Enganche tipo canasta, Noda a cestello, In broekvorm hijsen, Układ siódłowy		7-45°	45-60°
		M=1.0	M=0.8	M=2.0	M=1.4	M=1.0			
Violet, Violet, Viola, Pars, Fioletowy	1.0	1.0	0.8	2.0	1.4	1.0			
Green, Vert, Grün, Verde, Groen, Zielony	2.0	2.0	1.6	4.0	2.8	2.0			
Yellow, Jaune, Gelb, Amarillo, Giallo, Geel, Żółty	3.0	3.0	2.4	6.0	4.2	3.0			
Grey, Gris, Grau, Grigio, Gris, Szary	4.0	4.0	3.2	8.0	5.6	4.0			
Red, Rouge, Rot, Rojo, Rosso, Rood, Czerwony	5.0	5.0	4.0	10.0	7.0	5.0			

GB WLL = Working Load Limit

FR CMU = Charge Maximale d'Utilisation

DE WLL = max. Tragfähigkeit

ES LC = Tabla de límite de carga de trabajo

IT WLL = Diagramma di guida dei limiti di carico di lavoro

NL WLL = Maximale draaglast

PL DOR = Tabela wytrzymałości dopuszczalnych obciążeń roboczych

M = Safety factor

M = Coefficient de sécurité

M = Lastensschlagfaktor

M = factor

M = coefficiente di sicurezza

M = lastfactor

M = współczynnik układu cięgien

Date :	Repair :	Result :	Signature :	Next Revision Due :	Comments :
Date :	Reparatur :	Ergebnis :	Unterschrift :	Nächster Prüftermin :	Anmerkungen :
Fecha :	Reparación :	Resultado :	Firma :	Próxima revisión :	Comentarios :
Data :	Reparatie :	Resultaat :	Handtekening :	Volgende controle op :	Opmerkingen :
Data :	Naprawa :	Wynik :	Podpis :	Następny przegląd :	Komentarz :

