

Einbauanleitung Rückfahrkamera Opel Movano

Werkzeug:

- 7er und 10er Nuss
- Kreuzschraubendreher
- Isolierzange
- Crimpverbinder oder Lötkolben
- Kabelbinder
- ggf. Plastikkeil
- Blechschere
- Torx T7
- Ausbauwerkzeug für Radio oder 4 Nägel

Schritt 1 (Batterie abklemmen):

Zunächst muss die Batterie abgeklemmt werden.

Dazu öffnen Sie die Motorhaube und lösen den + Pol von der Batterie.

Stellen Sie im folgenden sicher, dass die Batterie korrekt abgeklemmt ist, in dem Sie mit dem Schlüssel die Zündung anschalten. Wenn alle Instrumente aus bleiben wurde die Batterie korrekt getrennt und der Reststrom ist verbraucht.

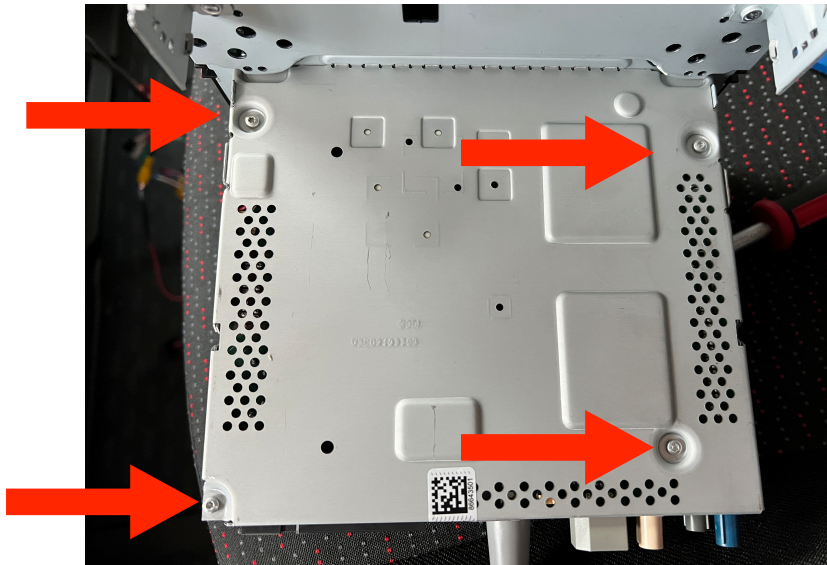
Schritt 2 (Radio und Einbaurahmen ausbauen):

Zunächst wird das Radio ausgebaut. Dazu nutzen Sie entweder die passenden Bügel von Opel oder alternativ vier passenden Nägeln. Danach kann der silberne Einbaurahmen ausgebaut werden. Dieser wird von vier Torx T20 Schrauben fixiert.

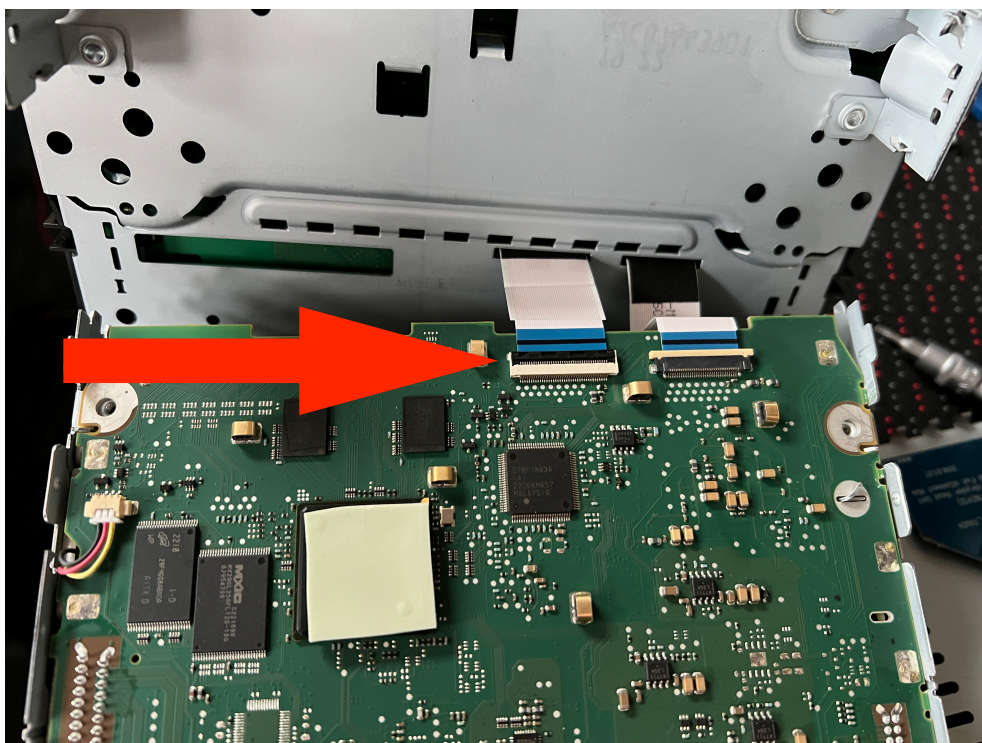


Schritt 3 (Platine einbauen):

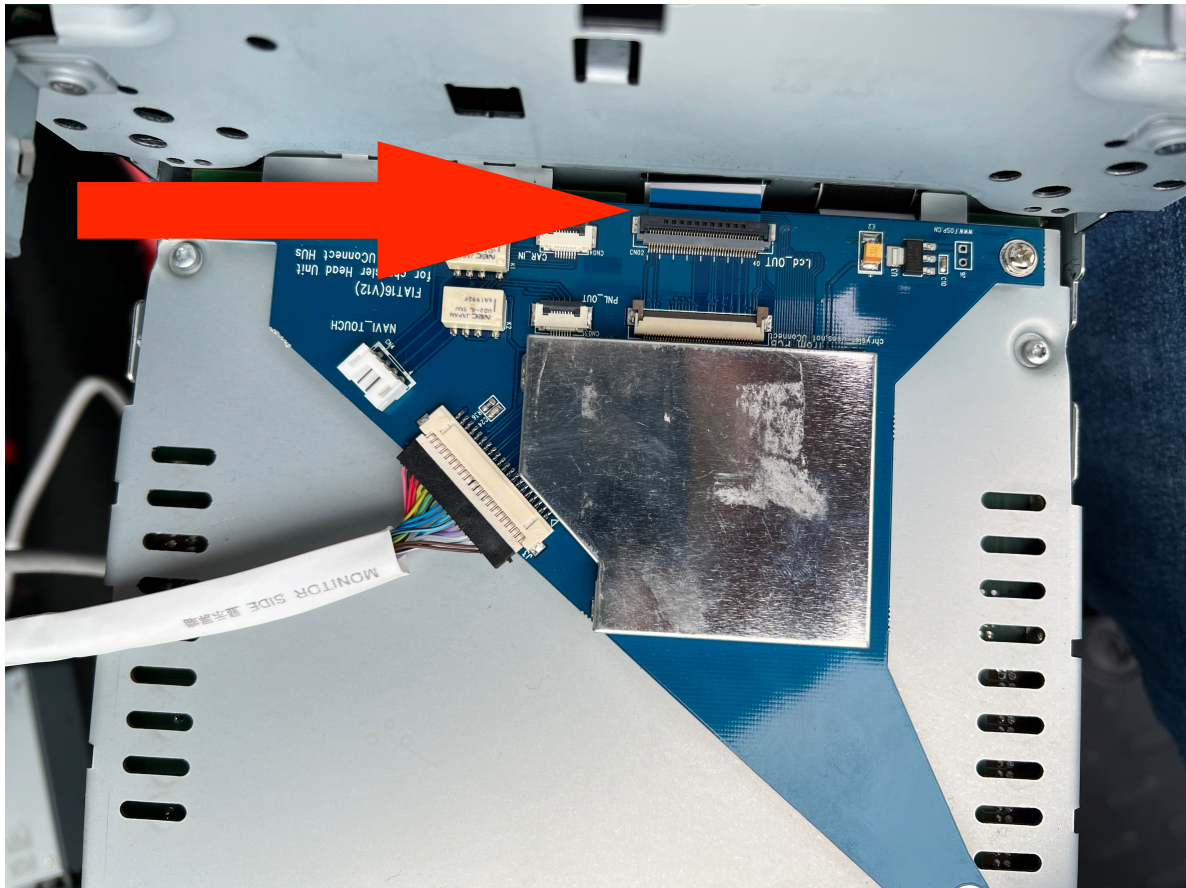
Nun muss die Deckplatte des Radios demontiert werden.
Dazu müssen lediglich die vier Torx T7 Schrauben gelöst werden.



Jetzt wird das Display nach vorne etwas gekippt und das mokierte Flachbandkabel aus der Halterung gelöst. Dazu öffnen Sie den entsprechenden Bügel einfach.



An dem freien Steckplatz stecken Sie nun das Flachbandkabel unserer Adapterplatte ein und das ursprüngliche Flachbandkabel, welches Sie eben gelöst haben stecken Sie auf der Platine unserer Adapterplatte ein.



Danach kann unsere Adapterplatte wieder mit den Torx Schrauben am Radio befestigt werden.

Schritt 4 (Kamera einbauen):

Bauen Sie nun die werksseitige Bremsleuchte aus und tauschen diese gegen die mitgelieferte aus. In seltenen Fällen kann es sein, dass der Stecker der Bremsleuchte nicht zu dem des Fahrzeuges passt. In dem Fall muss der Stecker der neuen Bremsleuchte abgetrennt und die Kabel manuell angeschlossen werden. Nun wird das Kabel der Kamera auf der Beifahrerseite nach innen gelegt.

Schritt 5 (Rückfahrtsignal abgreifen):

Bevor das Kabel der Kamera nach vorne gelegt wird muss noch eine zusätzliche Leitung vom Rückfahrtscheinwerfer abgegriffen werden. Diese dient später als Signalgeber für das Steuergerät um die Kamera zu aktivieren. Dazu muss lediglich die Blende auf der linken Seite entfernt werden und das zusätzliche Kabel (nicht im Lieferumfang) an den Rückfahrtscheinwerfer angeschlossen werden. Das Kabel des Rückfahrtscheinwerfer ist in den meisten Fällen grün/weiß (Kabelfarben können sich unterscheiden!)



Schritt 6 (Kabel nach vorne verlegen):

Die beiden Kabel können nun oben am Dach nach vorne bis in die Fahrerkabine verlegt werden. Dort muss die A-Säulen Verkleidung ausgesteckt werden um die Kabel dann nach unten zum Sicherungskasten zu ziehen. Von dort werden die Kabel bis zum Radio verlegt.



Schritt 7 (Interface anschließen):

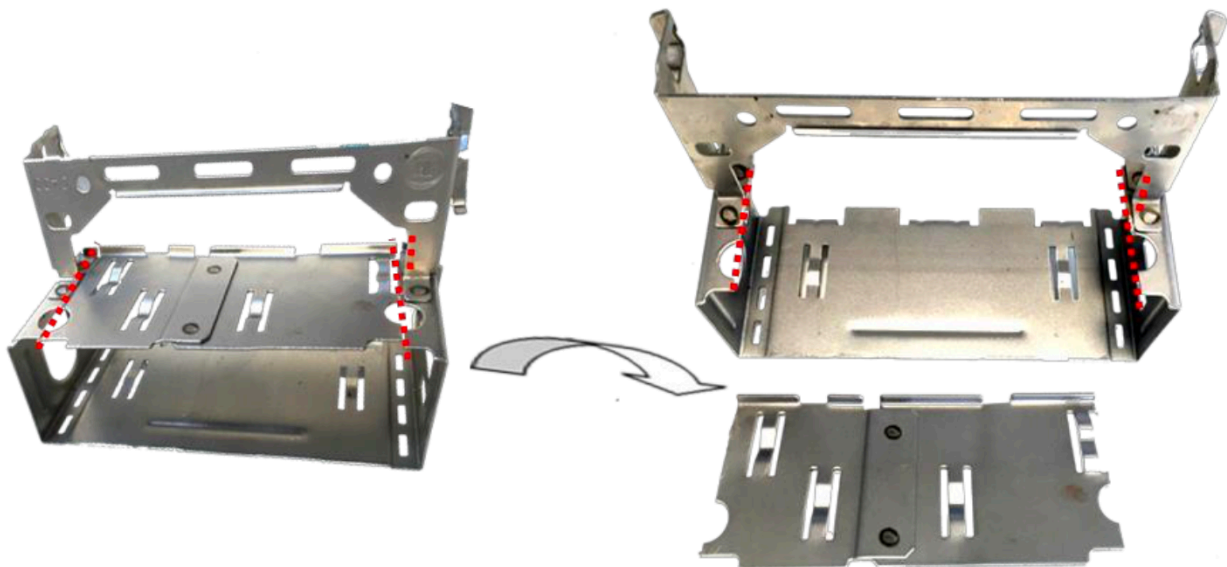
Nun erfolgt noch der elektrische Anschluss des Interface wie folgt:

Interface		Fahrzeug
grün (Reserve In)	verbinden mit	Zusatzleitung vom Rückfahrscheinwerfer + rote Leitung der Kamera
lila (Manual ACC)	verbinden mit	Zündungsplus
rote Leitung (mit der Sicherung)	verbinden mit	Zündungsplus
schwarze Leitung	verbinden mit	schwarze Leitung der Kamera

Danach wird noch der Videostecker der Rückfahrkamera in den Videoeingang mit der Bezeichnung Reserve IN gesteckt

Schritt 8 (Einbaurahmen schneiden):

Damit das Radio mit der Platine wieder in den Einbauschacht passt muss der silberne Rahmen etwas verändert werden. Bitte schneiden Sie diesen wie auf dem folgenden Schema angegeben zurecht:



Schritt 9 (Radio einbauen):

Nun kann der Rahmen wieder eingebaut werden und das Radio entsprechend eingesteckt werden. Das Interface findet hinter dem Radio auf der linken Seite seinen Platz.

Fragen zum Einbau:

Wenn Sie beim Einbau Fragen haben stehen wir Ihnen sehr gerne per Mail, Chat oder WhatsApp zur Verfügung.

Bitte beachten Sie, dass wir leider keinen Telefonsupport anbieten können, jedoch auf jede Anfrage in der Regel innerhalb von wenigen Minuten antworten.

Bitte wenden Sie sich an:

PaP-Shop
Jonas Altena
Dörnerbusch 31
58285 Gevelsberg

Internet: www.opel-freisprechanlagen.de

Mail: info@opel-freisprechanlagen.de

WhatsApp Chat: 0152 51393341