



# Oplossing 1

De silo werkt niet omdat de veiligheidspin niet ver genoeg uitzit.

Als het deksel dicht ligt moet de pin ca 1 cm uit het blokje steken.

U kan met een hamer of truweel voorzichtig op de pin tikken en je zal merken dat de pin naar voren zal komen.

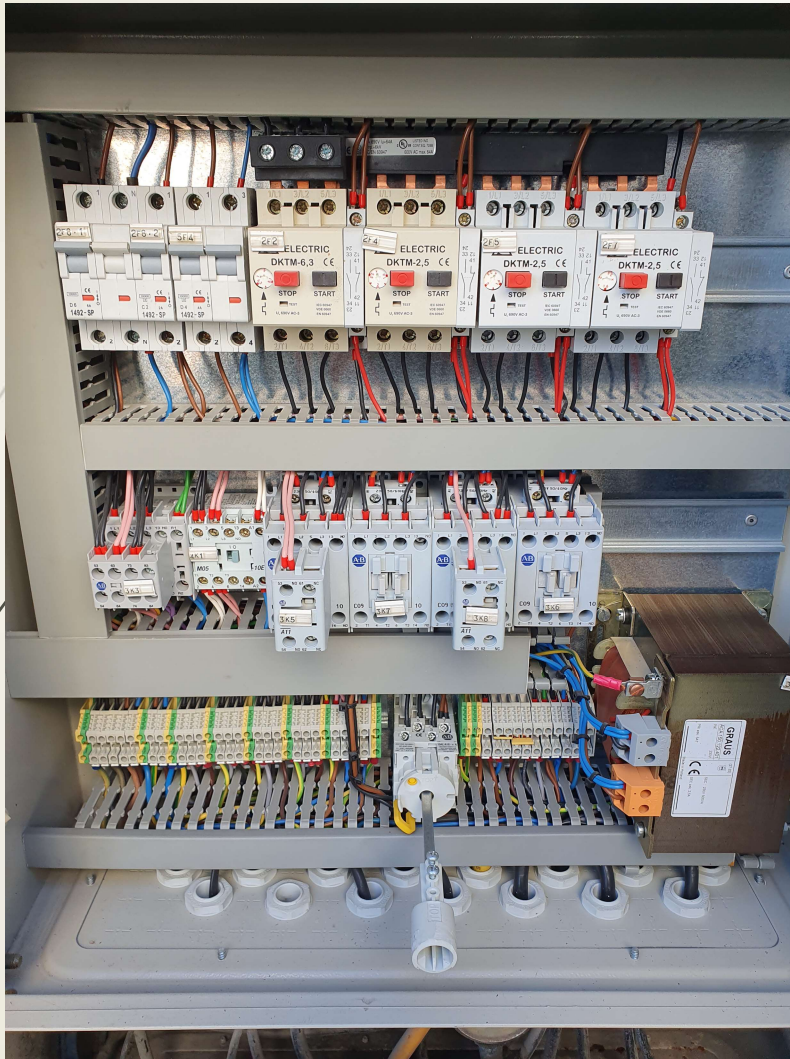


## Oplossing 2

Lampje van storing brandt.

Plaats de rode schakelaar op stand 0.

Open de kast met een sleutel.



Controleer de bovenste rij.  
Mogelijks is er een zekering uit,  
leg die terug aan.



## Oplossing 3

Als het niet aan probleem 1 of 2 ligt, kan het zijn dat de frequentie niet werkt.

Open de kleine kast aan de andere kant van de silo met een sleutel.



Controleer of op het scherm 50,00 verschijnt.

Is dit niet het geval, trek de stroomkabel uit de stekker.

Na ca 1 minuut de stekker terug insteken zodat de frequentie regelaar opnieuw kan herstarten.

Werkt dit niet dan moet u bellen voor technische bijstand.



## Oplossing 4

Door brugvorming wil de cement niet vallen in de mengbuis.

Dan kan u met een rubberen hamer kloppen op het platte vlak met de rode sticker.

Daarna duwt u afwisselend op de groene en rode knop die vooraan op de poot van de silo staat.

Dit herhaalt u een paar keer tot de cement in beweging komt.



# Aandachtspunt bij vorst

De tuinslang los koppelen van de silo.

Het waterkraantje open zetten onder de kast en alle water aflaten.